

OTURUM
1



B

MİLLÎ EĞİTİM BAKANLIĞI
ÖZEL AKŞAM LİSELERİ ÖĞRENCİ BAŞARISI DEĞERLENDİRME SINAVI
2011-2012 ÖĞRETİM YILI 3. DÖNEM SINAVI
1. OTURUM: 29 TEMMUZ 2012 Saat:10.00

DERS ADI	SORU SAYISI	SAYFA NO	TOPLAM SORU SAYISI	SINAV SÜRESİ (DAKİKA)
MATEMATİK	20	2	120	150
FİZİK	20	3		
TARİH	20	5		
DİL VE ANLATIM	20	7		
BİYOLOJİ	20	8		
SAĞLIK BİLGİSİ	20	10		

ADAYLARIN DİKKATİNE!

1. Sınav başladıktan sonra ilk **30** dakika dolmadan dışarı çıkmayınız.
2. Sınav sırasında sözlük, hesap cetveli veya makinesi, çağrı cihazı, cep telefonu, telsiz, radyo gibi elektronik iletişim araçlarını yanınızda bulundurmuyunuz. Bu araçları kullanmanız ve kopya çekmeye teşebbüs etmeniz hâlinde sınavınız geçersiz sayılacaktır.
3. Başvuru şartlarını taşımadığınız hâlde sınava girmeniz, kopya çekmeniz, başka adayın sınav evrakını kullanmanız, geçerli kimlik belgenizi ve sınav giriş belgenizi ibraz edemediğiniz durumlarda sınavınız geçersiz sayılacaktır.
4. Sınavın değerlendirilmesi aşamasında, bilgisayar ortamında yapılan kopya analizinde ikili veya toplu kopya tespiti hâlinde sınavınız geçersiz sayılacaktır.

CEVAP KÂĞIDI VE SORU KİTAPÇIĞI İLE İLGİLİ AÇIKLAMALAR

1. Cevap kâğıdınızdaki bilgilerin doğruluğunu kontrol ediniz ve cevap kâğıdınızı mürekkepli kalemle imzalayınız.
2. Cevap kâğıdı üzerinde kodlamalarınızı kurşun kalemle yapınız.
3. Değiştirmek istediğiniz bir cevabı, yumuşak silgiyle cevap kâğıdını örselemeden temizce siliniz ve yeni cevabınızı kodlayınız.
4. Soru kitapçığının sayfalarını kontrol ediniz, baskı hatası var ise değiştirilmesini sağlayınız.
5. Soruların çözümü için size ayrıca boş kâğıt verilmeyecektir. Soru kitapçığının içindeki boş alanları soru çözümleri için kullanabilirsiniz.
6. Her sorunun dört seçeneğinden sadece biri doğrudur. Doğru seçeneği, cevap kâğıdınızın ilgili sütununa soru numarasını dikkate alarak yuvarlağın dışına taşırmadan kodlayınız. **Soru kitapçığı üzerinde yapılan cevaplandırmalar dikkate alınmayacaktır.**
7. Cevaplamaya istediğiniz dersin sorusundan başlayabilirsiniz. Cevabını bilmediğiniz sorular üzerinde fazla zaman kaybetmeden diğer sorulara geçiniz. Zamanınız kalırsa bu sorulara daha sonra dönebilirsiniz.
8. Yanlış cevaplarınız dikkate alınmadan sadece doğru cevaplarınız üzerinden puanlama yapılacaktır.
9. Soruları ve sorulara verdiğiniz cevapları, yanınızda götürmek amacıyla kaydetmeyiniz; hiçbir şekilde dışarı çıkarmayınız.
10. Sınav bitiminde, soru kitapçığı ve cevap kâğıdını salon görevlilerine teslim ediniz.

BAŞLAYINIZ DENİLMEDEN SORU KİTAPÇIĞINI AÇMAYINIZ.

MATEMATİK

1. OTURUM

B

1. $[(p \Rightarrow q) \wedge r] \equiv 0$ olduğuna göre, p, q, r önermelerinin doğruluk değerleri sırasıyla aşağıdakilerden hangisinde verilmiştir?

A) 0, 1, 1 B) 0, 1, 0
C) 0, 0, 1 D) 1, 0, 0

2. Bir kümenin üç elemanlı alt kümelerinin sayısı aynı kümenin eleman sayısının 2 katına eşit olduğuna göre, bu kümenin tüm alt kümelerinin sayısı kaçtır?

A) 8 B) 16 C) 32 D) 64

3. $A = \{\blacksquare, \circ, \star, \blacktriangle\}$ ve $B = \{\triangle, \blacksquare, \star, \blacklozenge\}$ kümeleri veriliyor. $A \cup B$ kümesinin öz alt küme sayısı kaçtır?

A) 31 B) 63
C) 127 D) 255

4. $(9^3, -4) = (27^x, y - 3)$ ise $x - y$ kaçtır?

A) 3 B) 2 C) -1 D) -4

5. $A = \{a, b, c\}$ ve $B = \{3, 5\}$ kümeleri veriliyor. A'dan B'ye tanımlı kaç bağıntı vardır?

A) 8 B) 9 C) 32 D) 64

6. $f: R \rightarrow R, g: R \rightarrow R,$
 $f(x) = 3x + 5$ ve $g(x) = x - 2$
fonksiyonları veriliyor. Buna göre, $(f^{-1} \circ g)^{-1}(x)$ 'in kuralı aşağıdakilerden hangisidir?

A) $3x + 7$ B) $3x - 3$
C) $\frac{x-7}{3}$ D) $\frac{x-3}{3}$

7. R' 'de \star ve Δ işlemleri

$$x \star y = x^2 + x \cdot y$$

$$a \Delta b = a \cdot b - 2 \cdot a$$

olarak tanımlanıyor. Buna göre, $3\Delta(2\star 1)$ kaçtır?

A) 2 B) 6 C) 8 D) 12

8. R' 'de Δ işlemi $a \Delta b = a + b + 3$ olarak tanımlanıyor. Δ işleminin birim elemanı kaçtır?

A) -3 B) -1
C) 0 D) 1

9. Yandaki bölme işleminde bölüm ve kalanın toplamı kaçtır?

$$\begin{array}{r} 238 \overline{) 23} \\ \underline{} \end{array}$$

A) 8 B) 9 C) 18 D) 19

10. 2 ve 7 sayı tabanıdır. $(111101)_2 = (x)_7$ olduğuna göre, x kaçtır?

A) 105 B) 110
C) 115 D) 120

11. Altı basamaklı 41a421 sayısı 11 ile bölünebildiğine göre, a kaçtır?

A) 0 B) 1 C) 2 D) 3

12. $x, y \in \mathbb{Z}^+$ ve $360 \cdot x = y^2$ eşitliğini sağlayan en küçük x tam sayısı için y kaçtır?

A) 6 B) 12 C) 40 D) 60

13. $A = 3a + 2 = 4b + 3 = 5c + 4$ eşitliklerini sağlayan üç basamaklı en büyük A sayısı kaçtır?

A) 901 B) 959
C) 960 D) 999

14. $(0, \overline{3} + 0, \overline{4} + 0, \overline{5}) \cdot x = y$ olduğuna göre, $\frac{x+3y}{x}$ kaçtır?

A) 4 B) 5 C) 6 D) 7

15. $\frac{1}{2} - \frac{2}{3}$ işleminin sonucu kaçtır?

A) $\frac{3}{5}$ B) $\frac{3}{4}$ C) $\frac{4}{3}$ D) $\frac{5}{3}$

1. OTURUM

16. $x, y \in \mathbb{R}, -3 < x < -1$ ve $-2 < y < 2$ olduğuna göre, $4y - 3x$ ifadesinin alabileceği en küçük tam sayı değeri kaçtır?

A) -6 B) -4 C) 4 D) 6

17. 2^{2012} sayısının 9 ile bölümünden kalan kaçtır?

A) 2 B) 4 C) 5 D) 8

18. 4^{16} sayısının sekizde biri aşağıdakilerden hangisidir?

A) 2^4 B) 2^{13}
C) 2^{15} D) 2^{29}

19. $\sqrt[4]{3}, \sqrt[3]{4}, \sqrt[4]{5}$ köklü sayılarının küçükten büyüğe doğru sıralanışı aşağıdakilerden hangisidir?

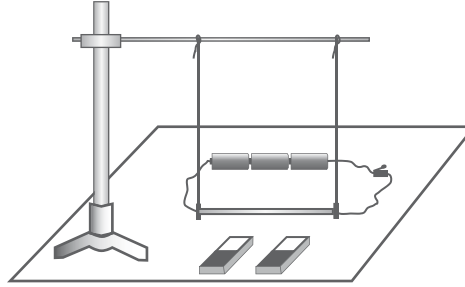
A) $\sqrt[4]{3} < \sqrt[3]{4} < \sqrt[4]{5}$
B) $\sqrt[3]{4} < \sqrt[4]{3} < \sqrt[4]{5}$
C) $\sqrt[4]{3} < \sqrt[4]{5} < \sqrt[3]{4}$
D) $\sqrt[3]{4} < \sqrt[4]{5} < \sqrt[4]{3}$

20. $|x - 3| + |y - 5| = 0$ ise $|x - 5y|$ değeri kaçtır?

A) 28 B) 26 C) 24 D) 22

FİZİK

1. Bir tele etkiyen manyetik kuvveti gözlemlemek isteyen Efe, aşağıdaki düzeneği kurdu.



Anahtarı kapattığında telin bir miktar saptığını gözlemleyen Efe;

I- Pil sayısını

II- Mıknatıs sayısını

III- Telin boyunu

niceliklerinden hangilerini değiştirirse, telin sapma miktarı değişir?

A) Yalnız I'i B) I ve II'yi
C) II ve III'ü D) I, II ve III'ü

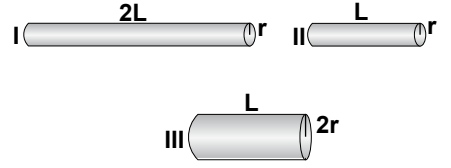
2. Uçları arasında 10 voltluk gerilim uygulanan bir ampulden 2 amperlik akım geçmektedir?

Buna göre, ampulün direnci kaç ohm'dur?

A) 5 B) 10 C) 20 D) 40

B

3. Aşağıda boyu ve yarıçapı belirtilen bakır teller görülmektedir?



Buna göre, bir iletkenin direncinin o iletkenin boyuna ve kesit alanına bağlı olduğunu göstermek için, verilen tellerden hangileri kullanılmalıdır?

Boyuna bağlılık için	Kesit alanına bağlılık için
A) I ve III	I ve II
B) II ve III	I ve II
C) I ve II	II ve III
D) I ve III	II ve III

4. Hareket hâlindeki bir oyuncak arabaya, hareket yönü ve doğrultusunda bir kuvvet uygulandığında, ivmesinde nasıl bir değişiklik olur?

A) Artar
B) Azalır
C) Değişmez
D) Önce azalır, sonra artar

5. Protonların atom çekirdeği içinde bir arada durmalarını sağlayan kuvvet aşağıdakilerin hangisinde doğru verilmiştir?

A) Kütle çekim kuvveti
B) Zayıf nükleer kuvvet
C) Yeğin nükleer kuvvet
D) Elektromanyetik kuvvet

1. OTURUM

B

6. Aşağıdaki olaylardan hangisinin ivmeden söz edilmez?

- A) Duran otomobilin gazına basılarak hareket ettirilmesi
- B) Sabit hızla giden otomobilin frenine basılarak yavaşlatılması
- C) Daldan duran elmanın yere düşmesi
- D) Hızlı trenin sabit hızla hareket etmesi

7. Naz aşağıdaki gözlemleri yapıyor;

I. Gözlem : Sıvı dolu bardağın üstünden çıkan buhara bakarak sıvının sıcak olduğunu söylüyor.

II. Gözlem : Sıvı dolu bardağın içindeki termometreden sıvının sıcaklığını 60 °C olarak ölçüyor.

Naz'ın yaptığı gözlemlerin çeşitleri aşağıdakilerin hangisinde doğru verilmiştir?

I. Gözlem	II. Gözlem
A) Nicel	Nicel
B) Nicel	Nitel
C) Nitel	Nicel
D) Nitel	Nitel

8. Enerjinin madde içinde nasıl yayıldığını ve nasıl iletildiğini inceleyen fiziğin alt alanı aşağıdakilerin hangisinde doğru verilmiştir?

- A) Mekanik
- B) Termodinamik
- C) Elektrik
- D) Manyetizma

9. I- Hız-Vektörel
II- Ağırlık-Vektörel
III- Sürat-Skaler

Yukarıda verilen fiziksel büyüklükler vektörel ve skaler olmaları bakımından eşleştirilmiştir.

Bu eşleştirmelerden hangileri doğrudur?

- A) Yalnız I
- B) I ve II
- C) II ve III
- D) I, II ve III

10. I- Kütle
II- Hacim
III- Eylemsizlik

Yukarıdaki niceliklerden hangileri maddeler için ortak özelliktir?

- A) Yalnız I
- B) I ve II
- C) II ve III
- D) I, II ve III

11. Aşağıdakilerin hangisi yenilenebilir enerji kaynağıdır?

- A) Güneş
- B) Kömür
- C) Doğal gaz
- D) Odun

12. Çok düşük sıcaklıkları ölçmek için aşağıdaki termometre çeşitlerinden hangisi kullanılmaktadır?

- A) Civalı termometreler
- B) Gazlı termometreler
- C) Alkollü termometreler
- D) Katı (metal çiftli) termometreler

13. I- Gerilen yayın önündeki okun fırlatılması
II- El fenerinin ışık vermesi
III- Elektrik sobasının çevresini ısıtması

Yukarıda verilen örneklerden hangilerinde, enerji bir türden başka bir türe dönüşmüştür?

- A) Yalnız I'de
- B) I ve II'de
- C) II ve III'te
- D) I, II ve III'te

14. I- İşçinin yerdeki tuğlaları kaldırması
II- Öğrencinin masada hareket-siz otururken kitap okuması
III- Daldaki elmanın yer çekimi etkisiyle yere düşmesi

Yukarıdaki örneklerin hangisinde, altı çizilenlerin uyguladığı kuvvetler, cisimler üzerinde iş yapmıştır?

- A) I ve II'de
- B) I ve III'te
- C) II ve III'te
- D) I, II ve III'te

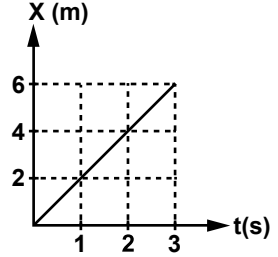
15. K maddesinin özellikleri aşağıda verilmiştir:

- Tanecikleri arasındaki bağlar zayıftır.
- Birbirleri üzerinden kayarak hareket ederler.
- Belirli bir şekilleri yoktur.
- Konuldukları kabın şeklini alırlar.

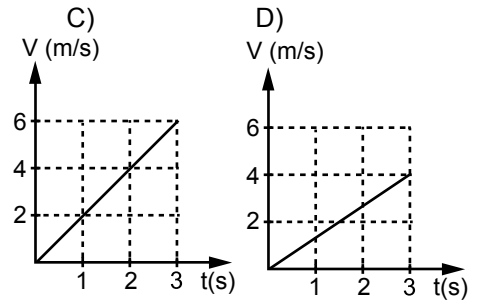
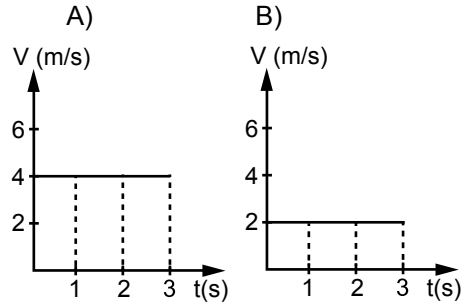
Buna göre, K maddesi hangi hâldedir?

- A) Katı
- B) Sıvı
- C) Gaz
- D) Plazma

16. Bir hareketliye ait konum-zaman grafiği şekildeki gibidir:



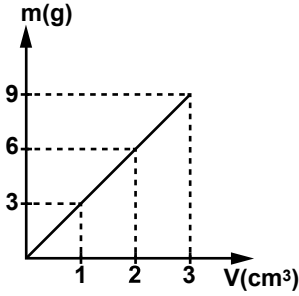
Buna göre, hareketlinin hız-zaman grafiği aşağıdakilerin hangisinde doğru verilmiştir?



1. OTURUM

B

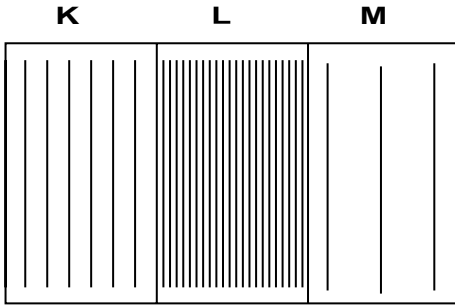
17. L maddesine ait kütle-hacim grafiği şekildeki gibidir:



Buna göre, L'nin yoğunluğu kaç g/cm³ tür?

- A) 1 B) 2 C) 3 D) 4

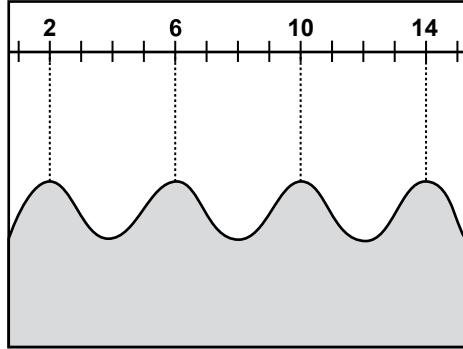
18. Bir dalga kaynağından üretilen dalgaların, K, L ve M ortamlarından geçerken, üstten görünüşleri şekildeki gibidir.



K, L ve M ortamlarında dalgaların ilerleme hızları sırasıyla V_K , V_L ve V_M olduğuna göre, bu hızların sıralaması aşağıdakilerin hangisinde doğru olarak verilmiştir?

- A) $V_M > V_K > V_L$
B) $V_L > V_K > V_M$
C) $V_K > V_L > V_M$
D) $V_M > V_L > V_K$

19. Bir dalga kaynağı, üzerine santimetre bölmeli cetvel yerleştirilmiş kaptaki bulunan su yüzeyinde, 2 saniye aralıklarla dalgalar üretmektedir.



Oluşan dalgaların yandan görünümü şekildeki gibi olduğuna göre, bu dalgaların dalga boyu ve hızı aşağıdakilerin hangisinde doğru verilmiştir?

	Dalga boyu (cm)	hızı (cm/s)
A)	2	4
B)	4	8
C)	4	2
D)	8	4

20. Aşağıdakilerden hangisi mekanik dalgadır?

- A) Su B) Gama ışınları
C) Işık D) Radyo dalgası

TARİH

1. Hz. Muhammed'in Doğu Roma üzerine çıktığı sefer, aşağıdakilerden hangisidir?

- A) Taif Seferi
B) Mekke Seferi
C) Tebük Seferi
D) Hayber Seferi

2. İslam tarihinde "Haydar-ı Kerrar" lakabıyla adından söz edilen halife, aşağıdakilerden hangisidir?

- A) Hz. Ali B) Hz. Osman
C) Hz. Ömer D) Hz. Ebu Bekir

3. "İhyâ'ü-Ulûmi'd Din" adlı eseriyle tanınan ünlü İslam bilgini, aşağıdakilerden hangisidir?

- A) Gazali B) Farabi
C) Taberi D) İbn-i Fadlan

4. Türkiye Selçuklu Devleti'nde mali işlere bakan divan, aşağıdakilerden hangisidir?

- A) Divan-ı Arz
B) Divan-ı İnşa
C) Divan-ı İstifa
D) Divan-ı İşraf

5. Türkiye Selçuklularının başkentlerini İznik'ten Konya'ya taşımalarını, aşağıdakilerden hangisiyle ilişkilendirebiliriz?

- A) Bizans saldırılarının artmasıyla
B) Haçlı Seferleri'nin başlamasıyla
C) Konya'nın önemli bir ticaret merkezi olmasıyla
D) Mevlâna Celaleddin Rumi'nin Konya'da yaşamasıyla

1. OTURUM

B

6. Haçlı Seferleri'nin aşağıdaki sonuçlarından hangisini "bilimsel ve kültürel" alanla ilişkilendirebiliriz?

- A) Feodalitenin zayıflaması
- B) Akdeniz ticaretinin önem kazanması
- C) Papaya ve kilise teşkilatına duyulan güvenin sarsılması
- D) Avrupalıların kâğıt yapımını Müslümanlardan öğrenmesi

7. Sivas merkez olmak üzere Orta Anadolu'da kurulan Türk beyliği, aşağıdakilerden hangisidir?

- A) Saltuklular
- B) Artuklular
- C) Mengücekliler
- D) Danişmentliler

8. Katvan Savaşı (1141), aşağıdaki Türk – İslam devletlerinden hangisinin yıkılış sürecini hızlandırmıştır?

- A) Gazne Devleti
- B) Karahanlı Devleti
- C) Büyük Selçuklu Devleti
- D) Tolunoğulları Devleti

9. Hindistan üzerine 17 büyük sefer düzenleyerek bu bölgede İslamiyet'in yayılmasını sağlayan Türk devlet adamı, aşağıdakilerden hangisidir?

- A) Sultan Mesut
- B) Satuk Buğra Han
- C) Sultan Melikşah
- D) Gazneli Mahmut

10. İslam âleminin dünyevî hâkimiyetini ele geçiren ilk Türk hükümdarı, aşağıdakilerden hangisidir?

- A) Osman Bey
- B) Tuğrul Bey
- C) Gazneli Mahmut
- D) Satuk Buğra Han

11. "Duvarları silindir veya çokgen; çatıları da konik veya piramit biçiminde olan anıt mezar" şeklinde açıklayabileceğimiz kavram, aşağıdakilerden hangisidir?

- A) Kümbet
- B) Sebil
- C) İmaret
- D) Darüşşifa

12. Türk – İslam devletlerinde ordu mensuplarının davalarına bakan hukuk görevlisi, aşağıdakilerden hangisidir?

- A) Kadı
- B) Emir-i Dad
- C) Kazasker
- D) Kadi'l Kudat

13. - Solon
- Dragon
- Klitenes

Verilen isimler, sosyal yaşama yönelik yaptıkları çalışmalar ile İlk Çağ Yunan uygarlığında aşağıdaki alanlardan hangisinin gelişmesine katkıda bulunmuşlardır?

- A) Tıp
- B) Hukuk
- C) Sanat
- D) Felsefe

14. Aşağıdakilerden hangisi, Friglerin gelişme gösterdiği alanlardan biri değildir?

- A) Tarım
- B) Kaya mimarisi
- C) Dokumacılık
- D) Mumyacılık

15. Tarihî bir olayı objektif olarak değerlendirebilmek için olayın meydana geldiği toplumun yapısını ve değer yargılarını da bilmek gerekir.

Yukarıdaki durumun tespiti için tarih bilimi, tarihe yardımcı bilim dallarından hangisi ile ortak çalışmalıdır?

- A) Sosyoloji
- B) Coğrafya
- C) Paleografi
- D) İstatistik

16. - Ruslarla yüz yıldan fazla mücadele ederek onların güneye inmesini engellediler.

- Malazgirt Savaşı'nda Bizans ordusundan Selçukluların tarafına geçerek Türklerin savaşı kazanmasında etkili oldular.

Hakkında bilgi verilen Türk topluluğu, aşağıdakilerden hangisidir?

- A) Peçenekler
- B) Sabirler
- C) Kumanlar
- D) Avarlar

17. Orta Asya Türk kültüründe aşağıdakilerden hangisi görülmez?

- A) Onlu sistem
- B) Kut anlayışı
- C) Göçebe hayat tarzı
- D) Tanrı için çocuk kurban etme

18. Türklerin, Çin'e karşı verdikleri bağımsızlık savaşının ardından 682 yılında kurdukları devlet, aşağıdakilerden hangisidir?

- A) Uygur Devleti
- B) Kutluk Devleti
- C) I. Kök Türk Devleti
- D) Avrupa Hun Devleti

19. Tarih biliminin aşağıdaki yöntemlerinden hangisiyle "doğru, yanlış ve yalan" bilgiler birbirinden ayırt edilir?

- A) Tasnif
- B) Tenkit
- C) Tahlil
- D) Terkip

20. Tarihi "bugün ile geçmiş arasında bitmez bir diyalog" şeklinde tanımlayan ünlü İngiliz tarihçisi, aşağıdakilerden hangisidir?

- A) Bernard Lewis
- B) Donald Adamson
- C) Edward Hallett Carr
- D) Edward Palmer Thompson

DİL ve ANLATIM

1. “Acı” sözcüğü aşağıdaki cümlelerin hangisinde bir sözcükle birleşerek deyimleşmiştir?
A) Acı yemekleri çoğu insan sevmez.
B) Zamanında susmuştu ama şimdi acısını çıkarıyordu.
C) Yorgunluğunu, acı kahvesini yudumlayarak gideriyordu.
D) Acı poyraz kuvvetle esiyordu.
2. Aşağıdaki sözcüklerden hangisi ünlü ile başlayan bir ek alırsa sözcüğün sonundaki ünsüz yumuşamaz?
A) Ekmek
B) Öğrencilik
C) Ağaç
D) Gayret
3. Aşağıdaki sözcük çiftlerinden hangisinin anlam ilişkisi diğerlerinden farklıdır?
A) Şehir - Kent
B) Samimi - İçten
C) Üzgün - Kuskün
D) Hayat - Yaşam
4. Aşağıdaki cümlelerde kullanılan ikilemelerden hangisi, karşıt anlamlı iki sözcükten oluşmuştur?
A) Kimseden ses seda çıkmayınca biz de konuşmadık.
B) Çocuklar yürümeyi düşe kalka öğrenir.
C) Torbasına doldurduğu ıvır zıvırı saklıyordu.
D) Hiçbir sözü doğru dürüst anlamazdı.
5. Aşağıdaki sözcüklerden hangisi küçük ünlü uyumu kuralına uymaz?
A) Eğitim
B) Yüksekte
C) Pantolon
D) Uykucu

1. OTURUM

6. Aşağıdaki cümlelerin hangisinde eylemin gerçekleşmesi bir şarta bağlıdır?
A) Dışarı çıkmadan önce hazırlandı.
B) Çocuğa para verirsен ekmek alacak.
C) Akşamları eve yürüyerek gidiyordu.
D) Okula geç kalınca derse giremedi.
7. Aşağıdaki cümlelerden hangisi anlamca olumsuzdur?
A) İçinde bulunduğun sorunları bilmiyor değilim.
B) Bu olaydan sonra gel de onlara hak verme.
C) Yıllardan beri ne aradı ne sor-du.
D) Seninle görüşme fırsatı aramadım değil.
8. Küçüklüğümde evimizin yakınından geçen çayda yüzerdim. Yorulduğumda mısır ekmeği yer, çay içerdim. En ilginç gece gündüz ayrımı yapmazdım. Bu parçada aşağıdakilerden hangisi yoktur?
A) Eş anlamlı sözcükler
B) Zıt anlamlı sözcükler
C) Gerçek anlamlı sözcükler
D) Eş sesli sözcükler
9. “Sarmak” sözcüğü aşağıdakilerin hangisinde mecaz anlamıyla kullanılmıştır?
A) Bu adamın sohbeti bizi hiç sarmamıştı.
B) Aldığım kitabı renkli bir kâğıda sardı.
C) Neyse ki yangın tüm mahalleyi sarmadı.
D) Düşmanın etrafını gizlice sarmışlar.

B

10. Aşağıdakilerden hangisi bir istek cümlesi değildir?
A) Bir bardak su ver de içeyim.
B) Hafta sonu iyice dinlenelim.
C) Başarmak için çalışmalıyım.
D) Burada iki gün kalalım.
11. Aşağıdakilerden hangisi soyut bir sözcük değildir?
A) Düşünce
B) Hürriyet
C) Rüya
D) Hava
12. Aşağıdaki altı çizili sözcüklerin hangisinde orta hece düşmesine (ses düşmesi) örnek vardır?
A) Çiğdemin, menekşen kocar.
B) Güzeller göğsüne takar.
C) İçinde sunalar oynar.
D) Derindir göllerin senin.
13. Aşağıdakilerden hangisi bir sıfat tamlamasıdır?
A) Çalışkan çocuk
B) Ağacın dalı
C) Okul çantası
D) Bahçe duvarının önü
14. “Alkış” sözcüğü önceleri “övme, dua, kutsama” anlamlarını karşılamak için kullanılırken günümüz Türkçesinde bu anlamlarını kaybetmiştir ve sadece “el çırpma” karşılığında “alkış ve alkışlama” anlamıyla yaşamaktadır. Bu paragrafta anlam değişmelerinden hangisi örneklenmektedir?
A) Anlam genişlemesi
B) Mecaz anlam
C) Çok anlamlılık
D) Anlam daralması

1. OTURUM

B

15. Aşağıdaki kavramlardan hangisinin tanımı yanlış verilmiştir?

- A) Alıcı: İletinin gönderildiği kişi, iletinin hedefi.
- B) Gönderici: Gönderilmek istenen bilgi, düşünce, duygu.
- C) Kanal: İletinin göndericiden alıcıya ulaştığı yol, araç.
- D) Bağlam: İletişime katılan unsurların birlikte meydana getirdikleri ortam.

16. Aşağıdakilerden hangisi Türk dili tarihinin çağlarından biri değildir?

- A) Altay Çağı
- B) İlk Türkçe Çağı
- C) Eski Türkçe Çağı
- D) Batı Türkçe Çağı

17. Türkçenin ses özellikleriyle ilgili olarak aşağıdakilerden hangisi yanlıştır?

- A) Türkçede uzun ünlü yoktur.
- B) Türkçe sözcüklerde iki ünlü yan yana gelmez.
- C) Türkçe sözcüklerde f, h, j sesleri yoktur.
- D) Türkçe sözcüklerin sonunda iki ünsüz yan yana bulunmaz.

18. Yığın yığın bahar bulutları altında yeni yeşillenmiş dümdüz Amik Ovası yer yer gölgeye, yer yer güneşe rastlayarak renkten renge giriyor.

Bu paragrafın türü aşağıdakilerden hangisidir?

- A) Olay paragrafı
- B) Düşünce paragrafı
- C) Betimleme paragrafı
- D) Açıklama paragrafı

19. Dil deyince, konuşulan ve yazılan bütün kelime ve cümleleri anlamak lazımdır. Halk günlük hayatında kelimeleri kökenlerine göre ayırmaz. Onu ilgilendiren, kelimelerin manası, işe yaramasıdır. Bir bakkal dükkânında on dakika oturup halkı dinleyerek hangi kelimeleri kullandığını tespit edebilirsiniz.

Bu paragraftan aşağıdakilerin hangisi çıkarılamaz?

- A) Konuşulan ve yazılan bütün kelime ve cümlelerin "dil" kavramı içine girdiği
- B) Halkı, kelimelerin manasının ilgilendirdiği
- C) Halkın hangi kelimelerle konuştuğunun belirlenebileceği
- D) Halkın kelimelerin kökeni hakkında bilgi sahibi olduğu

20. Dil kusurlu olursa, sözcükler düşünceyi iyi anlatamaz. Düşünce iyi anlatılmazsa, yapılması gereken şeyler doğru yapılamaz. Ödevler gereği gibi yapılmazsa töre ve kültür bozulur. Töre ve kültür bozulursa adalet yanlış yola sapar. Adalet yoldan çıkarsa şaşkınlık içine düşen halk ne yapacağını, işin nereye varacağını bilmez. Bunun içindir ki hiçbir şey dil kadar önemli değildir.

Bu paragrafa göre dilin kusurlu olması aşağıdakilerden hangisini doğrudan etkiler?

- A) Düşüncenin ifade edilmesini
- B) Adaletin sağlanmasını
- C) Töre ve kültürün korunmasını
- D) Toplumun yapısını

BİYOLOJİ

1. Aşağıdakilerden hangisi, bitki hücresinde görülüp hayvan hücresinde görülmez?

- A) Çekirdek B) Hücre zarı
- C) Sitoplazma D) Hücre çeperi

2. Büyük moleküllü katı maddelerin yalancı ayaklar oluşturarak hücre içine alınmasına ne denir?

- A) Pinositoz B) Fagositoz
- C) Difüzyon D) Ozmos

3. Aşağıdakilerden hangisi plazmoliz olayının tanımıdır?

- A) Hipertonik ortama konan hücrenin su kaybederek büzülmesidir.
- B) Hipotonik ortama konan hücrenin su alarak şişmesidir.
- C) Su kaybederek büzülen hücrenin su alarak eski haline dönmesidir.
- D) Saf suya konulan hayvan hücresinin ozmotik basıncı dengeleyemeyip patlamasıdır.

4. Hücre zarının yapısı hakkında aşağıda verilen bilgilerden hangisi yanlıştır?

- A) Sürekli hareket hâlinindedir.
- B) Zar yapısına, akıcı mozaik zar modeli adı verilir.
- C) Karbonhidrat molekülleri, lipit tabakası içinde yüzer.
- D) Lipit molekülleri, çift sıralı protein moleküllü arasına yerleşmiştir.

1. OTURUM

B

5. Aşağıdakilerden hangisi vitaminlerin özelliklerinden değildir?

- A) Vücutta düzenleyici olarak görev yaparlar.
- B) Sindirime uğramadan kana geçerler.
- C) İnorganik yapıdaki moleküllerdir.
- D) Bitkiler ihtiyaç duydukları vitaminleri sentezleyebilirler.

6. Hücrede en az bir çeşit protein sentezinden sorumlu olan DNA parçasına ne ad verilir?

- A) Kromatin B) Por
- C) Kromozom D) Gen

7. Aşağıdakilerden hangisi, yalnız RNA'da bulunan organik bazdır?

- A) Urasil B) Guanin
- C) Sitozin D) Adenin

8. Aşağıdakilerden hangisi doymuş yağdır?

- A) Kuyruk yağı
- B) Mısır yağı
- C) Ayçiçek yağı
- D) Soya yağı

9. Aşağıdakilerden hangisi hidroliz olayına örnektir?

- A) Glikoz moleküllerinden, maltoz oluşması
- B) Nişasta moleküllerinden, glikoz oluşması
- C) Aminoasitlerden, protein oluşması
- D) Yağ asitleri ve gliserolden, nötral yağ oluşması

10. Aşağıdakilerden hangisi inorganik bileşiktir?

- A) Enzim B) Vitamin
- C) Mineral D) Nükleik asit

11. Aşağıda verilen canlılardan hangisi memeliler grubu içinde yer alır?

- A) Güvercin B) Baykuş
- C) Yarasa D) Akbaba

12. Aşağıdakilerden hangisi damarlı tohumlu bitkilerdendir?

- A) Çam B) Eğrelti otu
- C) Ladin D) Gül

13. Aşağıdakilerden hangisi protistalar grubu içinde yer almaz?

- A) Mantarlar B) Sporlular
- C) Silliler D) Kamçılılar

14. Bakterilerle ilgili olarak aşağıda verilen bilgilerden hangisi yanlıştır?

- A) Işık mikroskobu ile görülebilen canlılardır.
- B) Canlı hücreler içinde yaşama zorunludurlar.
- C) Yararlı ve zararlı olanları vardır.
- D) Hareketi sağlayan kamçıları bulunabilir.

15. Aşağıdaki sınıflandırma basamaklarının hangisinde, canlıların ortak özellikleri daha çoktur?

- A) Takım B) Aile
- C) Cins D) Sınıf

16. Aristo canlıları sınıflandırırken hangi özelliklerini dikkate almıştır?

- A) Dış görünüşlerini ve yaşadıkları yerleri
- B) Akrabalık derecelerini ve kökenlerini
- C) Beslenme şekillerini
- D) Üreme şekillerini

17. Aşağıdakilerden hangileri, güvenli (sağlıklı) besinlerin özelliğidir?

- I- Temiz olması
- II- Bozulmamış olması
- III- Besin değerini kaybetmemiş olması

- A) Yalnız I B) I ve II
- C) II ve III D) I, II ve III

18. Aşağıdakilerden hangisi toprak kirliliğinin önlenmesi için yapılabilecekler arasında yer almaz?

- A) Organik tarımın teşvik edilmesi
- B) Ormanlık alanların çoğaltılması
- C) Sanayi atıklarının arıtılmadan çevreye verilmesi
- D) Toprağı yanlış sulama uygulamalarının durdurulması

19. Aşağıdakilerden hangisi güncel çevre sorunlarından değildir?

- A) Yaban hayatının tahribi
- B) Organik tarım yapılması
- C) Asit yağmurları
- D) Su kirliliği

20. Aşağıdakilerden hangileri, farklı ekosistemlerin ortaya çıkmasını sağlar?

- I- Denizler
- II- Coğrafi konum
- III- Yükselti farklılıkları

- A) Yalnız I B) I ve II
- C) II ve III D) I, II ve III

SAĞLIK BİLGİSİ

1. Verem hastalığı ile ilgili olarak aşağıda verilen bilgilerden hangisi yanlıştır?

- A) Hastalıktan korunmada en kolay ve etkili yol aşılamaştır.
- B) Havada bulunan mikroorganizmanın solunması ile bulaşır.
- C) Verem mikrobu güneş ışınlarına karşı dayanıksızdır.
- D) Karanlık ve nemli ortamlar mikrobun üremesine elverişli değildir.

2. Kaza yerine ulaşan kurtarıcının ilk olarak yapması gereken nedir?

- A) Kendinin ve yaralıların güvenliğini sağlamak
- B) Kazayı yetkililere haber vermek
- C) Yaralıları araçtan çıkarmak
- D) Yaralıları belirlemek

3. Organ kopması durumunda aşağıdaki uygulamalardan hangisinin yapılması yanlıştır?

- A) Organın en geç 6-8 saat içinde sağlık kuruluşuna ulaştırılması
- B) Organın vücuttan ayrıldığı yere ve kopan yüzeyine antiseptik madde sürülmesi
- C) Organın buz ya da buzlu suyla doğrudan temasının önlenmesi
- D) Organın temiz ve su geçirmez torbaya konularak soğuk tutulması

4. Aşağıdakilerden hangisi şok belirtilerindendir?

- A) Deride kızarıklık olması
- B) Vücut sıcaklığının artması
- C) Nabzın hızlı ve zayıf olması
- D) Solunumun aniden derinleşmesi

1. OTURUM

5. Aşağıdakilerden hangisi enfeksiyonu ifade eder?

- A) Hastalık etkeni olan mikroorganizmanın vücuda girerek çoğalması
- B) Yeterince korunmayan gıda maddelerinde mikropların çoğalması
- C) Vitamin eksikliği sonucu hastalık olması
- D) Hücrelerin kontrolsüz çoğalması

6. Aşağıdaki durumların hangisinde “Rh kan uyumsuzluğu” görülebilir?

- A) Anne Rh (+), baba Rh (-), bebek Rh (-)
- B) Anne Rh (-), baba Rh (-), bebek Rh (-)
- C) Anne Rh (-), baba Rh (+), bebek Rh (+)
- D) Anne Rh (+), baba Rh (+), bebek Rh (+)

7. “Prematüre” terimi gebeliğin kaçınıcı haftalarında doğan bebekler için kullanılır?

- A) 20. haftası ve öncesi doğan bebekler
- B) 28-37. haftalarda doğan bebekler
- C) 40. haftasında doğan bebekler
- D) 42. haftasında veya sonra doğan bebekler

8. Aşağıdakilerden hangisi toplar damar kanamalarına ait bir özelliktir?

- A) Kanamanın sızıntı şeklinde olması
- B) Fışkırır şekilde açık renkli kanama olması
- C) Kanamanın kalp atımları ile uyumlu ve kesik kesik olması
- D) Kanamanın koyu renkli ve sürekli akış hâlinde olması

B

9. • Hastanın artan vücut ısısının yavaş yavaş düşürülmesi
• Aşırı terlemeyle kaybedilen su ve tuz kaybına karşı hastaya su ve tuzlu ayran içirilmesi

Yukarıda verilenler hangi durumda uygulanması gereken ilk yardım basamaklarından?

- A) Karın yaralanması
- B) Güneş çarpması
- C) Solunum durması
- D) Şok durumu

10. Omurga zedelenmesi olan yaralıyı oturtmadan ve hareket ettirmeden sağlık kuruluşuna ulaştırmadaki amaç aşağıdakilerden hangisidir?

- A) Sinir zedelenmesine bağlı oluşabilecek felci önlemek
- B) Sindirim sisteminin rahat olmasını sağlamak
- C) Kan dolaşımını yavaşlatmak
- D) Solunum sıkıntısını azaltmak

11. 4207 sayılı Tütün Mamullerinin Zararlarının Önlenmesine Dair Kanun’a göre aşağıdakilerden hangisi yasak değildir?

- A) Kitle iletişim araçlarında sigara reklamı yapılması
- B) Toplu taşıma araçlarında sigara içilmesi
- C) 18 yaşından büyüklere sigara satılması
- D) Eğitim kurumlarında sigara içilmesi

12. Aşağıdakilerden hangisi ruh sağlığını etkileyen kişisel faktörlerdendir?

- A) Ekonomik durum
- B) Medeni durum
- C) Sosyal çevre
- D) Aile

1. OTURUM

13. I- Genetik
II- Hormonal
III- Beslenme
IV- Fiziki çevre
- Yukarıdakilerden hangileri büyüme ve gelişmede rol oynayan faktörlerdendir?
- A) I ve II B) I, II ve III
C) II, III ve IV D) I, II, III ve IV
14. Doğuştan ya da sonradan kaza veya hastalıklar sonucu organlarda meydana gelen fonksiyon kaybına ne denir?
- A) Sakatlık
B) Hastalık
C) Deformasyon
D) Fonksiyon bozukluğu
15. Aşağıdakilerden hangisi sağlık üzerinde olumsuz etkisi olan psikolojik etmenlerdendir?
- A) Katı, sıvı, gaz gibi zararlı maddelere maruz kalınması
B) Yaşanılan ortamda yaygın mikroorganizma bulunması
C) İçme sularına arsenik, kurşun ve cıva karışması
D) Stres ve ruhsal gerginlikler yaşanması
16. Diş eti rahatsızlıklarının ilk basamağını oluşturan “Gingivitis” nedir?
- A) Diş taşı
B) Diş eti iltihabı
C) Diş eti çekilmesi
D) Diş eti kanaması

17. Vücudun bulaşıcı hastalıklara karşı dirençli hâle gelmesini sağlayan en etkili yol aşağıdakilerden hangisidir?
- A) Yeterli ve dengeli beslenilmesi
B) Önlem olarak antibiyotik kullanılması
C) Kişilerin hastalıklara karşı aşılanması
D) Güneş ışığından etkin bir şekilde faydalanılması
18. Alkol, kendini kontrol edebilme yeteneğinin azalmasına, kas kontrolünün zayıflamasına, baş dönmesine, görme bozukluğuna, hafıza kaybına ve derin uykuya neden olmaktadır. Yukarıda verilen bilgiler alkolün hangi sistem üzerindeki olumsuz etkilerini anlatmaktadır?
- A) Merkezi sinir sistemi
B) Sindirim sistemi
C) Solunum sistemi
D) Dolaşım sistemi
19. Aşağıdakilerden hangisi madde bağımlılığının oluşmasında etkili olan faktörlerden, kişisel özellikler grubuna girer?
- A) Ailedeki aşırı serbestlik ya da kısıtlayıcı tutum
B) Arkadaşlar arasında kabul görme isteği
C) İçme kapanık ya da depresif kişilik özelliği
D) Özendirici bir toplum içinde yaşama
20. Anne, baba ve evlenmemiş çocuklardan oluşan aile tipi aşağıdakilerden hangisidir?
- A) Geniş aile
B) Ana erkil aile
C) Ata erkil aile
D) Çekirdek aile

TEST BİTTİ.
CEVAPLARINIZI KONTROL EDİNİZ.

SINAV SÜRESİNCE UYULACAK KURALLAR

- 1. Adaylar, sınav kurallarına ve salon görevlilerinin tüm uyarılarına uymak zorundadırlar. Kurallara ve uyarılara uymayan adayların sınavları geçersiz sayılacaktır.**
- 2. Sınav başladıktan sonra adayların salon görevlileri ve birbirleri ile konuşmaları, kalem, silgi vb. şeyleri istemeleri yasaktır.**
- 3. Adaylar sınav süresince, sınav giriş belgesi ile birlikte kimlik belgelerinden birini (nüfus cüzdanı, pasaport veya sürücü belgesi) masalarının üzerinde bulundurmamak zorundadırlar.**

SALON GÖREVLİLERİNCE SINAV BAŞLAMADAN ÖNCE ADAYLARA YAPILACAK SON UYARI

- Soracağınız bir şey var mı? Varsa şimdi sorunuz.
- Sınav başladıktan sonra sorularınıza cevap verilmeyecektir.
- Başlama zilini bekleyiniz.
- Hepinize başarılar dileriz.

(Salon başkanı başlama ve bitiş saatini tahtaya yazacaktır.)

Bu kitapçığın her hakkı saklıdır. Hangi amaçla olursa olsun, kitapçığın tamamının veya bir kısmının Millî Eğitim Bakanlığı Yenilik ve Eğitim Teknolojileri Genel Müdürlüğünün yazılı izni olmadan kopya edilmesi, fotoğraflarının çekilmesi, bilgisayar ortamına alınması, herhangi bir yolla çoğaltılması, yayımlanması veya başka bir amaçla kullanılması yasaktır. Bu yasağa uymayanlar, doğabilecek cezai sorumluluğu ve kitapçığın hazırlanmasındaki mali külfeti peşinen kabullenmiş sayılır.

29 TEMMUZ 2012 TARİHİNDE YAPILAN ÖZEL AKŞAM LİSELERİ ÖĞRENCİ BAŞARISI DEĞERLENDİRME SINAVI
2011-2012 ÖĞRETİM YILI 3. DÖNEM 1. OTURUM B KİTAPÇIĞI CEVAP ANAHTARI

MATEMATİK	TARİH	BİYOLOJİ
1. A	1. C	1. D
2. C	2. A	2. B
3. B	3. A	3. A
4. A	4. C	4. D
5. D	5. B	5. C
6. A	6. D	6. D
7. D	7. D	7. A
8. A	8. C	8. A
9. C	9. D	9. B
10. C	10. B	10. C
11. A	11. A	11. C
12. D	12. C	12. B
13. B	13. B	13. A
14. B	14. D	14. B
15. C	15. A	15. C
16. B	16. A	16. A
17. B	17. D	17. D
18. D	18. B	18. C
19. C	19. B	19. B
20. D	20. C	20. D
FİZİK	DİL ve ANLATIM	SAĞLIK BİLGİSİ
1. D	1. B	1. D
2. A	2. D	2. A
3. C	3. C	3. B
4. A	4. B	4. C
5. C	5. C	5. A
6. D	6. B	6. C
7. C	7. C	7. B
8. B	8. A	8. D
9. D	9. A	9. B
10. D	10. C	10. A
11. A	11. D	11. C
12. B	12. B	12. B
13. D	13. A	13. D
14. B	14. D	14. A
15. B	15. B	15. D
16. B	16. A	16. B
17. C	17. D	17. C
18. A	18. C	18. A
19. C	19. D	19. C
20. A	20. A	20. D