

## KİTAPÇIK TÜRÜ

K

T.C.  
MİLLÎ EĞİTİM BAKANLIĞI  
YENİLİK VE EĞİTİM TEKNOLOJİLERİ  
GENEL MÜDÜRLÜĞÜ

Ölçme, Değerlendirme ve Yerleştirme Grup Başkanlığı

## SERTİFİKA TÜRÜ

H

3. GRUP

MOTORLU TAŞIT SÜRÜCÜ ADAYLARI SINAVI  
08/02/2014Ad ve Soyadı : .....  
T.C. Kimlik No : .....

| DERSLER                 | SORU SAYISI | TOPLAM SORU SAYISI | TOPLAM SÜRE (DAKİKA) |
|-------------------------|-------------|--------------------|----------------------|
| İLK YARDIM BİLGİSİ      | 15          | 40                 | 60                   |
| TRAFİK VE ÇEVRE BİLGİSİ | 25          |                    |                      |

## ADAYLARIN DİKKATİNE!

1. Sınav saat **11:00**'de başlayacaktır. Sınav süresince dışarı çıkmayınız.
2. Sınav sırasında sözlük, hesap cetveli veya makinesi, çağrı cihazı, cep telefonu, telsiz, radyo gibi elektronik iletişim araçlarını yanınızda bulundurmayınız. Bu araçları kullanmanız ve kopya çekmeye teşebbüs etmeniz hâlinde sınavınız geçersiz sayılacaktır.
3. Başvuru şartlarını taşımadığınız hâlde sınava girmeniz, kopya çekmeniz, cevap kâğıdınızdaki fotoğraf ve bilgiler ile geçerli kimlik belgenizdeki (nüfus cüzdanı, pasaport veya sürücü belgenizdeki) bilgilerde uyumsuzluk olması, başka adayın sınav evrakını kullanmanız, geçerli kimlik belgenizi ve sınav giriş belgenizi ibraz edemediğiniz durumlarda sınavınız geçersiz sayılacaktır.
4. Elektronik iletişim araçlarıyla kopya çekmeniz, yerinize başka birinin sınava girdiğinin belirlenmesi veya organize olarak kopya çekme eylemine karıştığınızın tespit edilmesi durumunda bir yıl süreyle sınava alınmayacaksınız.
5. Sınavın değerlendirilmesi aşamasında, bilgisayar ortamında yapılan kopya analizinde ikili veya toplu kopya tespiti hâlinde sınavınız geçersiz sayılacaktır.

## CEVAP KÂĞIDI VE SORU KİTAPÇIĞI İLE İLGİLİ AÇIKLAMALAR

1. Cevap kâğıdınızdaki bilgilerin doğruluğunu kontrol ediniz. İlgili yere ad ve soyadınızı mürekkepli kalemle yazarak imzalayınız.
2. **Adınıza düzenlenmiş cevap kâğıdı üzerinde belirtilen sertifika ve kitapçık türünüze uygun soru kitapçığını almamış iseniz, bunu salon görevlilerine bildirerek uygun kitapçıkla değiştirilmesini sağlamakla yükümlüsünüz. Bu durumu salon görevlilerine bildirmediğiniz ya da geç bildirdiğinizde tüm sorumluluk size ait olacaktır.**
3. Cevap kâğıdı üzerinde kodlamalarınızı kurşun kalemle yapınız.
4. Değiştirmek istediğiniz bir cevabı, yumuşak silgiyle cevap kâğıdını örselemeden temizce siliniz ve yeni cevabınızı kodlayınız.
5. Soru kitapçığının sayfalarını kontrol ediniz, baskı hatası var ise değiştirilmesini sağlayınız.
6. Soru kitapçığının ön yüzündeki ilgili yerlere ad, soyad ve T.C. kimlik numaranızı yazınız.
7. Her sorunun dört seçeneğinden sadece biri doğrudur. Doğru seçeneği, cevap kâğıdınızın ilgili sütununa soru numarasını dikkate alarak yuvarlağın dışına taşımadan kodlayınız. **Soru kitapçığı üzerinde yapılan cevaplandırmalar dikkate alınmayacaktır.**
8. Yanlış cevaplarınız dikkate alınmadan sadece doğru cevaplarınız üzerinden puanlama yapılacaktır.
9. Her ders kendi içerisinde **100** puan üzerinden değerlendirilecektir. Başarılı sayılabilmemiz için her dersten ayrı ayrı en az **70** puan almanız gerekir.
10. Soruları ve sorulara verdiğiniz cevapları, yanınızda götürmek amacıyla kaydetmeyiniz; hiçbir şekilde dışarı çıkarmayınız.
11. **Sınav bitiminde, sınav giriş belgesi, soru kitapçığı ve cevap kâğıdını salon görevlilerine teslim ediniz.**

Arka kapaktaki açıklamalara geçiniz.

1. Kaza yerine ulaşan ilk yardımcının öncelik-le yapması gereken nedir?

- A) Yaralıları belirlemek
- B) Yaralıları araçtan çıkarmak
- C) Kazayı yetkililere haber vermek
- D) Kendisinin ve yaralıların güvenliğini sağlamak

2. Aşağıdakilerden hangisinin kaza anında kırılması hâlinde, akciğerlere batarak zarar verme ihtimali daha fazladır?

- A) Pazı kemiği
- B) Kaval kemiği
- C) Kaburga kemiği
- D) Uyluk kemiği

3. Kazazedenin solunum yapıp yapmadığı "bak-dinle-hisset" yöntemiyle 5 saniye süre ile kontrol ediliyor.

Aşağıdakilerden hangisi bu yöneme ait olarak ilk yardımcının yaptığı bir uygulama değildir?

- A) Eli ile göğüs kafesi merkezine bası uygulaması
- B) Göğüs kafesinin solunum hareketlerini gözlemesi
- C) Eli ile göğüs kafesi hareketlerini hissetmeye çalışması
- D) Yüzünü kazazedenin ağzına yaklaştırarak soluğu yanığında hissetmeye çalışması

4. Kaza yapmış bir araçta, devrilme tehlikesi belirgin olarak görülüyor ve araç sallanıyorsa, yaralılar araçtan ne zaman çıkarılmalıdır?

- A) Hiç zaman kaybetmeden, hemen
- B) Araç sabit bir hâle getirildikten sonra
- C) Aracın cinsi ve modeli tespit edildikten sonra
- D) Araç itilerek yavaşça devrilmesi sağlandıktan sonra

5. Holger-Nielsen (sırttan bastırma, dirsekten kaldırma) metodu ile suni solunum uygulamasında sırttan basınç yapılması kazazede-  
de aşağıdakilerden hangisini sağlar?

- A) Bilinç kaybının düzelmesini
- B) Kalbin çalışmasını
- C) Nefes vermesini
- D) Nefes almasını

6. Karın bölgesinde iç kanama olduğu düşünülen bir kazazedeye aşağıdakilerden hangisinin yapılması yanlıştır?

- A) Şoka karşı önlem alınması
- B) Ağızdan bol sıvı verilmesi
- C) Üzerinin örtülerek sıcak tutulması
- D) Yaşamsal bulgularının incelenmesi

7. Bacakta turnike uygulama bölgesi neresidir?

- A) Diz ile kalça arası
- B) Ayak bileğinin alt kısmı
- C) Ayak bileğinin üst kısmı
- D) Diz kapağının olduğu bölge

8. Kişinin çevre ile bağlantısının tamamen ke-sildiği, uyarılara cevap veremediği derin bilinç kaybına ne denir?

- A) Şok
- B) Koma
- C) Hâlsizlik
- D) Zehirlenme

9. Aşağıdakilerden hangisi omurga yaralanmasına bağlı olarak meydana gelebilir?

- A) Saç dökülmesi
- B) Bedensel aktivitede artma
- C) Ağızdan köpüklü kan gelmesi
- D) Yaralanma bölgesinin alt tarafında felç

10. Çok sayıda yaralının olduğu kazalarda en son taşınması gereken yaralı aşağıdakilerden hangisidir?

- A) Bilincini kaybeden
- B) Açık karın yaralı olan
- C) Solunum zorluğu olan
- D) Ayak bileğinde çıkık olan

11. Kırıkların ilk yardım sırasında atel ile tespit edilmesinin amacı nedir?

- A) Kırığın çevre dokulara zarar vermesini engellemek
- B) Kapalı kırıkların açık kırık hâline gelmesini sağlamak
- C) Kırığın her yöne hareket etmesini sağlamak
- D) Yeni kırıkların oluşmasını engellemek

12. Uzun kopması durumunda aşağıdaki uygulamalardan hangisi yapılmaz?

- A) Tıbbi birimleri haberdar etmek
- B) Kazazedenin bilincini açık tutmaya çalışmak
- C) Kopan uzvu temiz bir bezle sararak sıcak tutmak
- D) Kopan uzvu temiz ve su geçirmez torbaya koyduktan sonra soğuk tutmak

13. Yaralı taşımada sedye kullanımı ile ilgili olarak aşağıdakilerden hangisi doğrudur?

- A) Sedyeye kullanımı her zaman tercih edilmelidir.
- B) Sadece bacağı kırılanları yatırarak taşımak için tercih edilir.
- C) Sadece zehirlenme vakalarının taşınmasında kullanılmalıdır.
- D) Köprücük kemiği kırıklarında hastanın sedye ile taşınması hayati önem taşır.

14. I- Yanıklar

II- Kas krampları ve kırıklar

III- Kalp ve solunum durması

Yukarıda verilenlerden hangileri elektrik çarpması sonucu oluşabilir?

- A) Yalnız I
- B) I ve II
- C) II ve III
- D) I, II ve III

15. Aşağıdakilerden hangisi sürücülerden beklenen olumlu davranış özelliklerindendir?

- A) Yolcuların isteğine göre araç kullanmak
- B) Her durumda geçiş üstünlüğüne sahip olduğunu düşünmek
- C) Karşılaştığı trafik kazasında yaralılara ilk yardım uygulamak
- D) Emniyet görevlisinin olmadığı yerlerde kendi koyduğu kuralları uygulamak

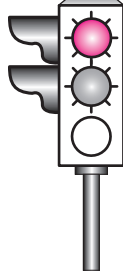
İLK YARDIM BİLGİSİ TESTİ BİTTİ.  
TRAFİK VE ÇEVRE BİLGİSİ TESTİNE GEÇİNİZ.

1. Kara yolunda, ticari olarak tescil edilmiş bir motorlu taşıtı süren kişiye ne ad verilir?

- A) Şoför  
C) İşleten  
B) Sürücü  
D) Araç sahibi

2. Şekildeki gibi ışıklı trafik işaret cihazında, sarı ve kırmızı ışığın birlikte yanması sürücüye neyi bildirir?

- A) Yolda bakım çalışması olduğunu  
B) İleride hemzemin geçit bulunduğunu  
C) Yolun trafiğe açılmak üzere olduğunu  
D) Yolun trafiğe kapanmak üzere olduğunu



3. Trafik görevlisinin geceleyin ışıklı işaret çubuğunu şekildeki gibi hareket ettirmesinin sürücüler için anlamı nedir?

- A) Geç işareti  
B) Dur işareti  
C) Yavaşlatma işareti  
D) Hızlandırma işareti



4. Şekildeki trafik işareti aşağıdakilerden hangisine yaklaşıldığını bildirir?

- A) Alt veya üst geçitlere  
B) Gençlik kampına  
C) Yürüyüş yoluna  
D) Okul geçidine



5. Şekildeki tehlike uyarı işaretini gören sürücü aşağıdakilerden hangisini yapmalıdır?

- A) Banketten gitmeli  
B) Takip mesafesini artırmalı  
C) Hızını artırarak öndeki aracı geçmeli  
D) Acil uyarı ışıklarını yakarak seyretmeli



6. Kara yolunun sağ ve soluna konan şekildeki trafik işaretleri sürücülere aşağıdakilerden hangisine yaklaşıldığını bildirir?

- A) Kavşağa  
C) Köprüye  
B) Tali yola  
D) Demir yoluna



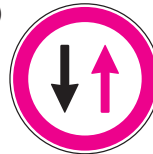
7. Şekildeki trafik işareti neyi bildirir?

- A) Yaya yolunu  
B) Yaya geçidini  
C) Yola yayanın çıkabileceğini  
D) Yola yayanın giremeyeceğini



8. Aşağıdaki trafik işaret levhalarından hangisi trafik tanzim işaretleri grubunda yer alır?

A)



B)



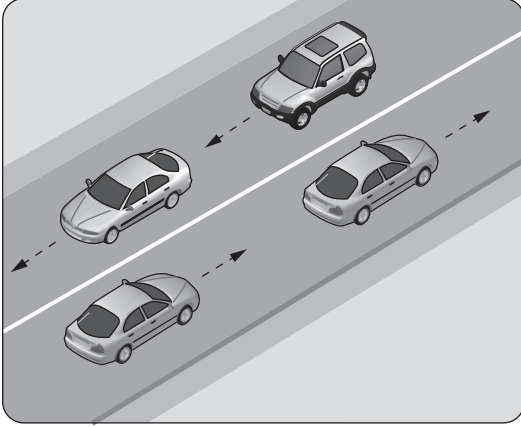
C)



D)



9.



Şekildeki gibi devamlı çizgi bulunan kara yolu için aşağıdakilerden hangisi söylenmez?

- A) İki yönlü kara yolu olduğu
- B) Öndeki aracın geçilebileceği
- C) Diğer şeride geçilemeyeceği
- D) Çizginin yolda ayırıcı görev yaptığı

10. Ticari amaçla şehirler arası yolda yük ve yolcu taşımacılığı yapan araç şoförleri, 24 saatlik süre içinde devamlı olarak en fazla kaç saat araç kullanabilirler?

- A) 2,5
- B) 3,5
- C) 4,5
- D) 5,5

11. Kara yollarında araçların seyretmelerine izin verilen en üst hız sınırına ne denir?

- A) Azami hız
- B) Seyir hızı
- C) Asgari hız
- D) Uygun hız

12. 70 km/saatlik hızla, arka arkaya seyreden iki araç arasındaki mesafe en az kaç metre olmalıdır?

- A) 25
- B) 35
- C) 45
- D) 55

13. 1- Geçiş şeridinde yeteri kadar ilerlemek  
2- Sola dönüş lambası ile işaret vermek  
3- Takip mesafesi kadar önceden sol şeride geçmek  
4- Sağa dönüş lambası ile işaret vermek

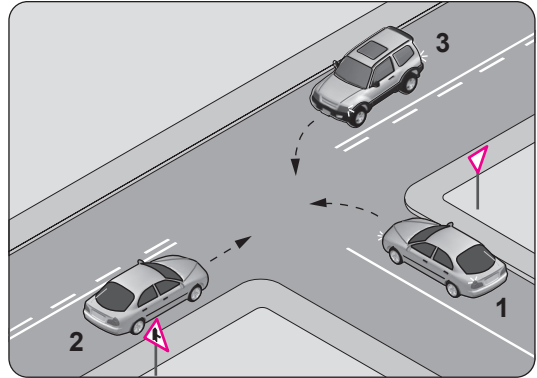
Araç geçme ile ilgili yukarıda verilen kurallar hangi sıra ile uygulanmalıdır?

- A) 1 - 2 - 3 - 4
- B) 2 - 1 - 3 - 4
- C) 2 - 3 - 1 - 4
- D) 3 - 4 - 1 - 2

14. Geri manevrasını çevre şartları nedeniyle emniyetle yapamayan otobüs sürücüsü ne yapmalıdır?

- A) Akan trafiği durdurmalı
- B) Bir gözcü bulundurmalı
- C) Geri manevradan vazgeçmeli
- D) Aşağıya inip bir süre beklemeli

15.



Şekle göre aşağıdakilerden hangisi doğrudur?

- A) 1 numaralı aracın öncelikle geçmesi
- B) 1 numaralı aracın hızını artırarak kavşağa girmesi
- C) 3 numaralı aracın 2 numaralı aracı ikaz ederek durdurması
- D) 1 numaralı aracın 2 ve 3 numaralı araçların geçmesini beklemesi

16. Kontrolsüz kavşakta sola dönmek isteyen sürücü aşağıdakilerden hangisini yapmalıdır?

- A) Yolun sağına yanaşmalı
- B) Arkadan gelen araçlara yol vermeli
- C) Sağdan gelen araçlara yol vermeli
- D) Karşıya geçecek yayaları uyararak geçmelerini engellemeli

17. Tehlikeli eğimli yollarda karşılaşma hâlinde; çıkan aracın geçişi zorsa, inen aracın sürücüsü ne yapmalıdır?

- A) Varsa sığınma cebine girmeli, yoksa sağa yanaşıp durmalı
- B) Çıkan aracın sürücüsünü ikaz ederek yavaşlatmalı
- C) Motoru durdurup, vitesi boşa alıp inmeli
- D) Çıkan aracın geri gitmesini sağlamalı

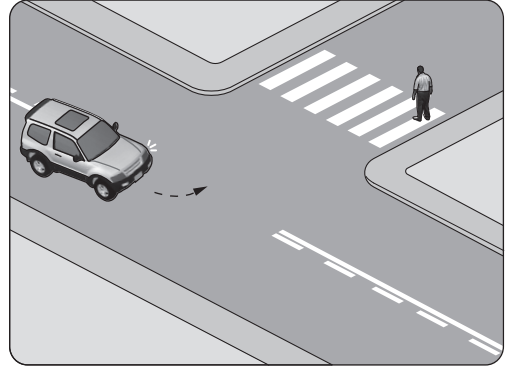
18. Geceleyin önündeki aracı geçmek isteyen sürücü, bu araçla yan yana gelinceye kadar hangi ışıkları kullanmalıdır?

- A) Sis ışıklarını
- B) Acil uyarı ışıklarını
- C) Uzağı gösteren ışıkları
- D) Yakını gösteren ışıkları

19. Çeken ve çekilen araçlarla ilgili olarak aşağıdakilerden hangisinin yapılması yasaktır?

- A) Çeken ve çekilen araçta yük veya yolcu taşımak
- B) Freni bozuk aracı çeki demiriyle çekmek
- C) Kurtarıcı olmayan araçlarla çekmek
- D) Kamyon ile kamyoneti çekmek

20.



Sola dönüş yapmak isteyen şekildeki araç sürücüsünün aşağıdakilerden hangisini yapması doğrudur?

- A) Korna çalıp yayayı uyarması
- B) Geçiş hakkını yayaya vermesi
- C) Geçiş hakkını kendisinin kullanması
- D) Bulunduğu şeridin sağına yaklaşması

21.

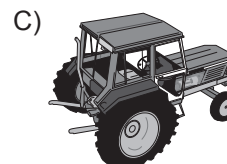
- I- Trafik kurallarına uymaları
- II- Aceleci ve dikkatsiz olmaları
- III- Araç bakımlarını düzenli olarak yaptırmaları

Sürücülerin yukarıdaki davranışlarından hangileri trafik kazalarının azalmasına katkı sağlar?

- A) Yalnız I
- B) I ve II
- C) I ve III
- D) I, II ve III

22. B sınıfı sürücü belgesine sahip olan Mehmet, A2 sınıfı sürücü belgesi almak için başvuru yapıyor.

Bu durumda Mehmet, aşağıda resimleri verilen araçlardan hangisini kullanmak istemektedir?



**23. Otomobillerin trafiğe çıkarılabilmesi için aşağıdakilerden hangisinin yaptırılması zorunludur?**

- A) Aracın bakımı
- B) Kasko sigortası
- C) Zorunlu mali sorumluluk sigortası
- D) Koltuk ferdi kaza sigortası

**24. I- Reflektör  
II- İlk yardım çantası  
III- Yangın söndürme cihazı**

**Otomobillerde yukarıda verilenlerden hangilerinin bulundurulması zorunludur?**

- A) Yalnız I
- B) I ve II
- C) II ve III
- D) I, II ve III

**25. Aşağıdakilerden hangisi çevreye duyarlı bir davranış değildir?**

- A) Sigara külü ve izmaritlerinin veya başka şeylerin yola atılıp dökülmesi
- B) Bir yere giderken toplu taşıma araçlarının kullanılması
- C) Trafiğin yoğun olduğu saatlerde trafiğe çıkılmaması
- D) Sürücünün en kısa ve en uygun yolu kullanması

**TEST BİTTİ.  
CEVAPLARINIZI KONTROL EDİNİZ.**

### **SINAV SÜRESİNCE UYULACAK KURALLAR**

- 1. Adaylar, sınav kurallarına ve salon görevlilerinin tüm uyarılarına uymak zorundadırlar. Kurallara ve uyarılara uymayan adayların sınavları geçersiz sayılacaktır.**
- 2. Sınav başladıktan sonra adayların salon görevlileri ve birbirleri ile konuşmaları, kalem, silgi vb. şeyleri istemeleri yasaktır.**
- 3. Adaylar sınav süresince, sınav giriş belgesi ile birlikte kimlik belgelerinden birini (nüfus cüzdanı, pasaport veya sürücü belgesi) masalarının üzerinde bulundurmamak zorundadırlar.**
- 4. Sınav evraklarını teslim etmeyen, soru kitapçıklarının sayfalarından bir kısmını eksik teslim edenlerin sınavları geçersiz sayılacaktır.**

### **SALON GÖREVLİLERİNCE SINAV BAŞLAMADAN ÖNCE ADAYLARA YAPILACAK SON UYARI**

- Soracağınız bir şey var mı? Varsa şimdi sorunuz.
- Sınav başladıktan sonra sorularınıza cevap verilmeyecektir.
- Başlama zilini bekleyiniz.
- Hepinize başarılar dileriz.

**(Salon başkanı başlama ve bitiş saatini tahtaya yazacaktır.)**

**Bu kitapçığın her hakkı saklıdır. Hangi amaçla olursa olsun, kitapçığın tamamının veya bir kısmının Millî Eğitim Bakanlığı Yenilik ve Eğitim Teknolojileri Genel Müdürlüğünün yazılı izni olmadan kopya edilmesi, fotoğraflarının çekilmesi, bilgisayar ortamına alınması, herhangi bir yolla çoğaltılması, yayımlanması veya başka bir amaçla kullanılması yasaktır. Bu yasağa uymayanlar, doğabilecek cezai sorumluluğu ve kitapçığın hazırlanmasındaki mali külfeti peşinen kabullenmiş sayılır.**

**“BAŞLAYINIZ” DENİLMEDEN SORU KİTAPÇIĞINI AÇMAYINIZ.**



**08.02.2014 TARİHİNDE YAPILAN MOTORLU TAŞIT SÜRÜCÜ ADAYLARI SINAVI (MTSAS)  
K KİTAPÇIĞI CEVAP ANAHTARIDIR**

| İLK YARDIM BİLGİSİ | TRAFİK VE ÇEVRE BİLGİSİ |  |
|--------------------|-------------------------|--|
| 1. D               | 1. A                    |  |
| 2. C               | 2. C                    |  |
| 3. A               | 3. B                    |  |
| 4. B               | 4. D                    |  |
| 5. C               | 5. B                    |  |
| 6. B               | 6. C                    |  |
| 7. A               | 7. D                    |  |
| 8. B               | 8. A                    |  |
| 9. D               | 9. B                    |  |
| 10. D              | 10. C                   |  |
| 11. A              | 11. A                   |  |
| 12. C              | 12. B                   |  |
| 13. A              | 13. C                   |  |
| 14. D              | 14. B                   |  |
| 15. C              | 15. D                   |  |
|                    | 16. C                   |  |
|                    | 17. A                   |  |
|                    | 18. D                   |  |
|                    | 19. A                   |  |
|                    | 20. B                   |  |
|                    | 21. C                   |  |
|                    | 22. D                   |  |
|                    | 23. C                   |  |
|                    | 24. D                   |  |
|                    | 25. A                   |  |