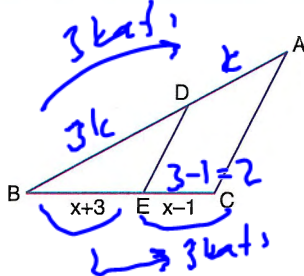
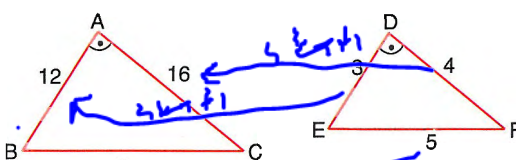
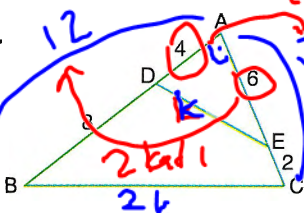
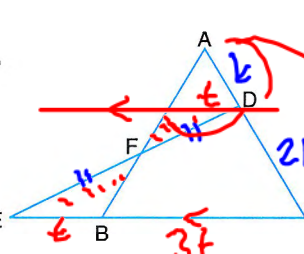
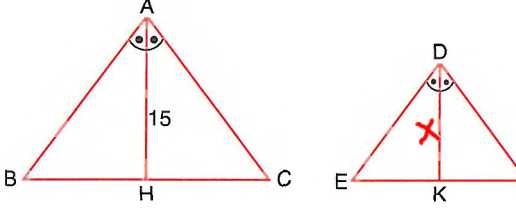


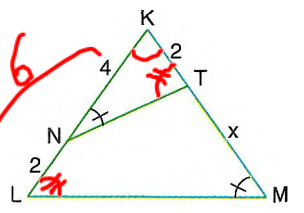
8.  $[DE] \parallel [AC]$, $|BD| = 3 \cdot |AD|$ olduğuna göre $|EC|$ uzunluğunu bulunuz.
- A) 2 B) 3 C) 4 D) 5 E) 6
- $x+3 = 3(x-1)$ $x+3 = 3x-3$ $2x=6$ $x=3$

9.  Yandaki verilere göre x kaç birimdir?
- A) 14 B) 18 C) 20 D) 22 E) 24

10.  Yandaki verilere göre $\frac{|BC|}{|DE|}$ oranı kaç birimdir?
- A) $\frac{1}{2}$ B) 2 C) $\frac{1}{3}$ D) 3 E) 5
- $\frac{2k}{k} = 2$

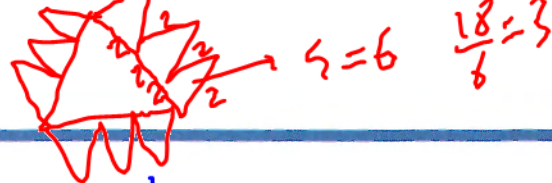
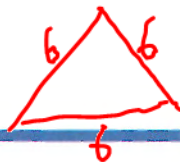
11.  $|DC| = 2 \cdot |AD|$, $|EF| = |FD|$ verildiğine göre $\frac{|BE|}{|BC|}$ oranı kaçtır?
- A) $\frac{1}{3}$ B) $\frac{1}{2}$ C) 2 D) 3 E) 4
- $\frac{1}{3+1} = \frac{1}{4}$

12.  $\widehat{ABC} \sim \widehat{DEF}$ ve benzerlik oranı $\frac{3}{2}$ 'dir. $|AH| = 15$ cm ise $|DK|$ uzunluğu kaçtır?
- A) 12 B) 10 C) 8 D) 6 E) 5
- $\frac{3}{2} = \frac{15}{x}$ $x=10$

13.  Şekildeki verilere göre x'in değeri kaçtır?
- A) 20 B) 15 C) 13 D) 10 E) 7
- $\frac{1}{2} = \frac{2}{x} = \frac{6}{2+x}$ $x+2=12$ $x=10$

14. Bir kenar uzunluğu 6 cm olan eşkenar üçgenin çevresine toplamda 9 tane olacak şekilde eşkenar üçgenler yapıştırılarak motif oluşturuluyor. Küçük üçgenin çevre uzunluğunun büyük üçgenin çevre uzunluğuna oranı kaçtır?

$6=18$



$6=6$ $\frac{18}{6}=3$