

BANKA SINAVLARI İÇİN SORU BANKASI

Banko Görevlisi
Servis Görevlisi
Uzman Yardımcılığı
İç Kontrolör Yardımcılığı
Müfettiş Yardımcılığı sınavları için

TOPLAM 500 SORU





Banka sınavlarında her adayın bilmesi gerektiği düşünölen temel kavramlar ve olaylar, bunlar arasındaki ilişkiler, problem çözme ve kavramaya ilişkin bilgiye dayanan sorular sorulmaktadır.

Bu sebeple sınavlar kısa süreli, hızlı ve doğru düşünmeyi ölçen bir program doğrultusunda yapılmaktadır.

Bu kitap hazırlanırken 500 test sorusu; bankaların banko görevlisi, servis görevlisi, uzman yardımcılığı, iç kontrolör yardımcılığı ve müfettiş yardımcılığı sınavlarına uygun formatta hazırlanmıştır.

Kitap içinde sekiz temel bölüme yer verilmiştir. Bunlar;

- | | |
|------------------------------|-----------------------------|
| 1) Genel Yetenek | 5) İktisat |
| 2) Güncel Ekonomi ve Finans | 6) İşletme |
| 3) Güncel Bilgiler | 7) Muhasebe |
| 4) Hukuk | 8) Yabancı Dil (İngilizce) |

Belirtilen derslerle ilgili her konu testi kendi içinde ilk sorudan son soruya doğru belli zorluk derecesine göre sıralanmıştır. Bu da banko görevlisi sınavından müfettiş yardımcılığı sınavına doğru soruların zorluk derecesiyle eş değer düzeydedir.

Kitap banka sınavlarında çıkmış sorular göz önüne alınarak aynısı ve benzeri örneklerle sınavlara en uygun şekilde düzenlenmiştir.

Sınavda başarılı olmanızın fazla ve yoğun çalışmanız ile değil; banka sınavlarının konu kapsamına ve soru stratejilerine uygun konuların açıklandığı kaynak kitaplara çalışmanıza ve soru stratejilerini algılamınıza, yani sizin teknik çalışmalarınıza bağlı olduğunu unutmayınız.

Uzun ve anlamlı bir çalışma sonrası hazırlanan bu kitabın sizlere sürekli başarı getirmesi temenniyle.

Saygılarımızla

Ekonominin Nabzı ekibi

Bize Google'a MEHMETLE EKONOMİNİN NABZI yazarak ulaşabilirsiniz...



İÇİNDEKİLER

SUNU	I
İÇİNDEKİLER	II
GENEL YETENEK	1
TÜRKÇE.....	3
MATEMATİK.....	9
GÜNCEL EKONOMİ ve FİNANS.....	17
TEST 1.....	19
TEST 2	29
GÜNCEL BİLGİLER	39
HUKUK	47
TEST 1 (Ticaret Hukuku, Borçlar Hukuku, Medeni Hukuk, İcra-İflas Hukuku)	49
TEST 2 (Ticaret Hukuku, Borçlar Hukuku, Medeni Hukuk, İcra-İflas Hukuku)	59
İKTİSAT.....	71
TEST 1 (Mikro İktisat, Makro İktisat, Para-Banka-Kredi,Uluslararası İktisat, Türkiye Ekonomisi)	73
TEST 2 (Mikro İktisat, Makro İktisat, Para-Banka-Kredi,Uluslararası İktisat, Türkiye Ekonomisi)	85
İŞLETME	97
MUHASEBE.....	111
YABANCI DİL (İNGİLİZCE)	125
OPTİK FORMLAR	136

GENEL YETENEK

- ✓ Türkçe
- ✓ Matematik



GENEL YETENEK TESTİ

1) Aşağıdaki cümlelerde geçen altı çizili sözcüklerin hangisi gerçek anlamında kullanılmıştır?

- A) Sütü süzdükten sonra iyice kaynatmalısın.
- B) Çocuğun gözlerinden zeka fişkırıyordu.
- C) Bu kadar saf olabilmene şaşırıyorum doğrusu.
- D) Yaşlı adamın söyledikleri bulunmaz bir hazineydi.
- E) Kadın bu altın kalpli adama bir türlü kızamıyordu.

2) Aşağıdaki cümlelerde bulunan eylemlerden hangisinin gerçekleşme zamanı bellidir?

- A) Bize de iki ekmek al.
- B) Hayatı doyasıya yaşayın.
- C) Bu soruları çabucak çözmelisin.
- D) Ödevlerini bilersen iyi olur.
- E) Pazardan yiyecek bir şeyler aldık.

3) Aşağıdakilerden hangisinde “aramak” sözcüğü “Üniversiteye geldiği ilk günden annesini aramaya başlamıştı.” cümlesindeki anlamıyla kullanılmıştır?

- A) Bir hayli zaman evin içinde bir şeyler aradı.
- B) Ben insanlarda güzellik aramam, önemli olan dürüstlüktür.
- C) Memlekete gittiğimde Ankara’nın kalabalığını bile aradım.
- D) Büyükannemi uzun zamandır neden aramıyorsun?
- E) İnsan bir kez düştü mü ne arayan olur ne soran.

4) Aşağıdaki cümlelerde altı çizili sözlerden hangisi "ikileme" değildir?

- A) Duyduklarını güle oynaya anlattı.
- B) Gördüklerini iki gözü iki çeşme anlattı.
- C) İçine karıştığı olayları isteksiz isteksiz anlattı.
- D) Başına gelenleri, enine boyuna anlattı.
- E) Düşündüklerini açık seçik anlattı.

5) “Çalakalem yazdığım şiirler bile beğeniliyordu.”

Bu cümlede geçen “çalakalem” sözü yerine aşağıdakilerden hangisi getirilemez?

- A) gelişigüzel
- B) üstünkörü
- C) rastgele
- D) özenerek
- E) karadüzen

6) I. Soruları bir çırpıda cevapladı.

II. Dağıttığı odasını çabucak topladı.

III. Birdenbire dışarı çıkıp koştu.

IV. İşlerini el birliğiyle bitirdik.

Yukarıda numaralandırılmış cümlelerin hangilerinde altı çizili sözler anlamca birbirine en yakındır?

- A) I. ve II.
- B) I. ve III.
- C) II. ve III.
- D) II. ve IV.
- E) III. ve IV.

7) Gerek ekonomik ve teknolojik gelişmelere bağlı olarak ortaya çıkan farklı ihtiyaçlara cevap verebilmek, gerekse riski tabana yayabilmek için ürün ve hizmet yelpazesini geliştirmek amacıyla, normal kredi prosedürü içerisinde kredi tahsis yetkilerine göre karar organlarınca tüzel kişi işletmeler ile gerçek kişi işletmelere taksitli ticari kredi açılabilecektir.

Yukarıdaki paragrafa göre taksitli ticari krediler için aşağıdakilerden hangisi söylenemez?

- A) Ortaya çıkan farklı ihtiyaçlara cevap verebilmek için verilir.
- B) Riski tabana yayabilmek için ürün ve hizmet yelpazesini genişletmek için verilir.
- C) Normal kredi prosedürü içerisinde, kredi tahsis yetkilerine göre verilir.
- D) Tüzel ve gerçek kişi işletmelere verilir.
- E) Taksitli kredi üçer aylık taksitler halinde ödenir.

8) Aşağıdakilerden hangisinde bir anlatım bozukluğu vardır?

- A) Her gün 100 yolcu taşıyan bir uçak şirketi zarar etmiyor demektir.
- B) Vatandaşlık görevini iyi bilmeyenler, suç işlemektedir.
- C) Sen onun çevresinden, o da senin ekonomik gücünden faydalaniyor.
- D) Babama bakılırsa ben tembelin biriyim.
- E) Soğuk su içtiği için hastalanmış.

9) Tarımsal işletmeler genellikle aynı hanede dede-oğul-torundan oluşan bir çalışma grubu şeklinde bulunmakta olup, aile bireyleri hukuken ayrı birer işletme kurabilme yeteneğinde olmasına rağmen, gelirleri ve gelirlerini harcama şekli itibari ile tek bir işletmedir. Bu tip işletmelerin aile bireylerine ayrı ayrı kredi açılması uygun değildir, bu nedenle işletmenin tamamı için aile bireylerinden birine kredi kullandırılması mümkündür.

Yukarıdaki paragrafa göre aşağıdakilerden hangisi söylenebilir?

- A) Aynı evde yaşayan bireylerin farklı işletmeleri olsa da giderleri ortak olduğundan hepsine ayrı ayrı kredi verilemez.
- B) Aynı evde yaşayan bireylerin hukuken ayrı işletme kurabilme hakkı yoktur. Kursa bile kanun karşısında tek bir işletme olarak sayılır.
- C) Genellikle köylerimizde bir evde üç kuşak bir arada yaşar ve giderleri ortaktır. Bu sebeple kredi evin reisi olan kişiye verilmelidir.
- D) Köylerimizde genellikle hane dede-oğul-torundan oluşan bir işletme gibi olduğundan kredi büyük anneye verilemez.
- E) Aynı evde yaşayan ve aynı tarımsal işletmeyi paylaşan aile fertlerine ayrı ayrı kredi açmak uygun değildir.

10) Geçmiş i inkar edebilirsiniz, geçmiş e karşı çıkabilirsiniz; ama geçmiş i yok edemezsiniz.

Çünkü

Bu cümle anlatımın akışına göre aşağıdakilerin hangisiyle tamamlanamaz?

- A) geçmiş i yaşatmak, geleceği sınırlar içine sokar.
- B) geçmiş e bakarak nereye gideceğinizi belirleyebilirsiniz.
- C) insanlığın geçmiş i, hepimizin ortak geçmiş iştir.
- D) insan, geçmiş i anımsadığı ölçüde vardır.
- E) geçmiş i yok etmeye yönelik her eylem insanı yok eder.

11) Adını şimdi anımsayamadığım bir yazarın, bir romanın iyi bir roman olduğunu nasıl anlarsınız sorusuna verdiği 'İlk cümlesine bakarım.' yanıtını hiç unutamam. İlk cümle bir öykünün bir romanın evrenine girmenin kapısıdır bence de. Bu sözü duyduğumdan beri bir kitabı elime alınca ilk cümleyi okuyorum. Sonraki cümleleri okutacak büyüğü barındırmıyorsa, hele hele bozursa o cümle, kitabı hemen elimden bırakırım.

Bu parçaya getirilebilecek en uygun başlık aşağıdakilerden hangisidir?

- A) Yazarın Okura Etkisi
- B) İyi Bir Kitabın Nitelikleri
- C) İlk Cümlelerin Önemi
- D) Dilin Eserdeki Rolü
- E) Başarılı Bir Yazarın Özellikleri

12) Atatürk bir konuşmasında: *'Efendiler... Hepiniz milletvekili olabilirsiniz, bakan olabilirsiniz; hatta cumhurbaşkanı olabilirsiniz; fakat sanatçı olamazsınız.'* demiştir.

Yukarıdaki sözüyle Atatürk aşağıdakilerden hangisini anlatmak istemiştir?

- A) Sanatçılığın, her isteyen yapabileceği bir meslek olmadığını
- B) Her sanatçının kendine özgü bir nitelik taşıdığını
- C) Sanatçılığın diğer mesleklerden üstün olduğunu
- D) Devlet işleriyle uğraşanların, sanata zaman ayıramayacaklarını
- E) Sanatçılığın yönetmekten çok üretmek olarak algılanması gerektiğini

13) Bankalarca kredi verilecek gerçek ve tüzel kişiler hakkında yapılacak istihbaratın tek bir kaynağa bağlı kalmadan mümkün olduğunca çeşitli ve değişik kaynaktan ve düzenli aralıklarla yapılması gerekmektedir.

Buna göre aşağıdakilerden hangisi iyi bir kredi istihbaratı için gereklidir?

- A) Kredi verilecek firmada çalışanlardan yapılan istihbarat yeterlidir.
- B) Kredi verilecek kişilerin özel hayatları da araştırılmalıdır.
- C) İstihbarat sadece kredi verilmeden önce yapılmalıdır
- D) İstihbarat kaynakları farklı kişi ve kuruluşlardan oluşturulmalıdır.
- E) Kredi verilecek kişiler daha önce kredi kullanmışsa yeniden istihbarat yapılmasına gerek yoktur.

14) Aşağıdaki cümlelerden hangisinde 'güzel' sözcüğü eylemi nitelemektedir?

- A) Bugüne kadar gittiği en güzel oyun olduğunu söyledi.
- B) Söylediği güzel sözlere kanmamakla iyi yaptın.
- C) Şairin bu eseri güzel değerlendirilmiş.
- D) Sürünün arkasından koşan güzel köpeği görünce durdum.
- E) Sanatçı yarattığı güzel yapıtlarla anılmak ister.

15) Kalite açısından baktığımızda _____ sayılabilecek çalışmalar sergilenmiştir.

Bu cümledeki boş bırakılan yere aşağıdakilerden hangisi getirilirse cümle olumsuz bir anlam içerir?

- A) mükemmel
- B) pürüzlü
- C) harika
- D) iyi
- E) kusursuz

16) Denemeci büyüklenmeyecektir; ama kendinin de bir değeri olduğuna inanarak en sıradan düşüncelerini, duygularını bile bildirmekten kaçınmayacaktır. Çünkü denemeci okurlarına açılabilen kişidir.

Bu parçada geçen 'okurlarına açılabilen kişi' sözüyle anlatılmak istenen aşağıdakilerden hangisidir?

- A) Sorunlara çözümler bulmaya çalışan
- B) Her düzeydeki okura seslenebilen
- C) Mektup yazar gibi senli benli bir dil kullanan
- D) İçinden geldiği gibi yazan
- E) Öznellikle nesnelliği dengeleyen bir yol izleyen

17) Aşağıdaki cümlelerden hangisinde 'boş' kelimesi 'Elimde mutlaka bir iş olmalı, boş oturmayı sevmem.' cümlesindeki ile aynı anlamda kullanılmıştır?

- A) Satın aldıkları daire üç yıldan beri boş duruyormuş.
- B) Arkadaşının böyle boş gezmesi ailesini üzüyor olmalı.
- C) Onun çalıştığı şirkette galiba boş bir yer varmış.
- D) Onun böylesine boş bir insan olduğunu doğrusu bilmiyordum.
- E) Onun bu boş sözlerine artık kimse inanmıyor.

18) Aşağıdaki cümlelerden hangisinde bir abartma söz konusu değildir?

- A) Öyle bir konuşurdu ki, sesi ta bizim mahalleden duyulurdu.
- B) Bir damla yaş göl oluyor gözümde, göremiyorum.
- C) Konuyu bir kez anlattı mı, tüm sınav sorularını yapar öğrencileri.
- D) Yüreği buz gibiydi, bakışları bulutlu.
- E) Gök üstümüze düştü, nefes alamadık ağırlığından.

19) Modern dünyanın, boş zamanlarına kadar köleleştirdiği insanoğlunun zapt edilmeyen son kalesidir çocukluk. Hiyerarşi gözetmeksizin herkesin aklına geleni söyleyebildiği, özgürce oyunlar oynayabildiği, yaşamın getirdiği kaygılardan uzak durabildiği yegane yaşam dilimi...

Parçada 'İnsanoğlunun zapt edilmeyen son kalesidir çocukluk.' cümlesiyle anlatılmak istenen aşağıdakilerden hangisidir?

- A) Çocukluğun her zaman özlem duyulan bir dönem olduğu
- B) Çocukluğun çok güzel yaşanması gerektiği
- C) Çocukluğun özgürlük olduğu bunun hiçbir şekilde yok edilemediği
- D) Huzurlu bir hayatın tohumlarının bu dönemde atıldığı
- E) Oyunların, çocuğun gelişiminde önemli payının bulunduğu

20) Aşağıdaki cümlelerin hangisinde bir anlatım bozukluğu yoktur?

- A) Geçmişteki hatıralarımıza gülümseyerek baktığımız anda büyümüşüz demektir.
- B) Açlık ne dost, ne akraba, ne insanlık ne de hak tanımaz.
- C) Ne hikmettir, şu dünyaya gelen ağlar giden ağlar.
- D) Küllük, arka arkaya yaktığım sigara izmaritleriyle dolmuştu.
- E) Akıllı adam, kendi aklını kullanır; daha akıllı adam başkalarının da aklını kullanır.

21) Aşağıdaki cümlelerin hangisinde bir anlatım bozukluğu vardır?

- A) Kimi insanlar odaya girdiğinde aydınlatır, kimisi çıktığında.
- B) İnsanlar, birçok kez ölümden kaçmak isterken ölüme sürüklenmişlerdir.
- C) Bırakın hayat ilkbahar gibi, ölüm de dökülen sonbahar yaprakları gibi olsun.
- D) Birçok insanın değeri hayattayken değil; ancak öldükten sonra anlaşılır.
- E) Ayakta ölmek, diz çöküp yaşamaktan daha iyidir.

22) Aşağıdaki cümlelerin hangisinde “yaşamı boyunca” sözü gereksiz kullanılmıştır?

- A) Adamcağız, yaşamı boyunca çocuklarına iyi bir gelecek sağlamak için çalıştı durdu.
- B) Yaşamın boyunca bu vicdan azabını çekeceksin.
- C) Karısını ve çocuklarını öldüren adam yaşamı boyunca müebbet hapse mahkum oldu.
- D) Yaşamım boyunca bu yaptıklarını hatırlayacağım.
- E) Çocuklarınızın yaşamı boyunca mutlu olmasını istiyorsanız onlara iyi bir eğitim veriniz.

23) (I) Küçücük bir meydanı var Kanlıca'nın; burada her şey iç içe. **(II)** Bir yanda Mimar Sinan imzalı 1559-1560 tarihli İskender Paşa Camisi bulunuyor. **(III)** Onun hemen karşısında iskele ve küçük bir balıkçı barınağı... **(IV)** Sonra da kıyı boyunca uzanan yalılar... **(V)** Şimdi biraz yukarıya, Kanlıca'nın sırtlarına tırmanalım. **(VI)** Yol boyunca rastladığımız evlerin mimarisi çok çeşitli. **(VII)** Kimi, penceresinden sardunyalı sarkan, sabun kokulu evler; kimi de bahçesinde yüzme havuzu bulunan bir villa. **(VIII)** Sağlı sollu çalılıklarda böğürtlenler var; en kocamanından, en morundan...

Bu parçayı iki paragrafa bölmek gerekse ikinci paragraf hangi cümleyle başlar?

- A) III.
- B) IV.
- C) V.
- D) VI.
- E) VII.

24) Gördüğünüz bir yer çok güzel olsa da onun, hayatınızda görebileceğiniz en güzel yer olduğunu düşünmeyin.

Bu cümlede öne sürülen görüşle aşağıdakilerden hangisi arasında yakınlık vardır?

- A) Yaşamınız boyunca, o güne değin yaşadıklarınızdan daha ilginç olan şeylerle karşılaşabilirsiniz.
- B) Elindekiyle yetinmek, insanı ilerde karşılaşabileceği güzelliklerden yoksun bırakabilir.
- C) Yaşadığınız yerin olumlu ve olumsuz özelliklerini belirtmekten kaçınmayın.
- D) Her zaman, yaşananların iyi yönünü ön plana çıkarıp olumsuzlukları göz ardı etmeyin.
- E) İçinde bulunulan koşulların daha iyisini, daha güzelini elde etmek özel bir çaba gerektirir.

25) Kimi zaman düşünürüm: On altı yaşımdan beri ekmeğimi kazanmak zorunda kalmasaydım ne olurdu? Örneğin, baba evinin güvenli koşullarında okuyup diploma sahibi olmasaydım belki de herhangi bir memur olur, tekdüze bir yaşam sürerdim. Belki yine yazar olur, yine öyküler, romanlar yazardım; ama konularım, sanırım bugünkü konular olmazdı. Rahat ekmele yetişen insanların yaşamlarını anlatan konular olurdu; çünkü tanıdığım çevreler, o insanların çevresi olacaktı.

Bu parçaya dayanarak, yazarlarla ilgili aşağıdaki genellemelerin hangisine varılamaz?

- A) Yaşadıkları, ele alacakları konuları belirlemelerinde etkilidir.
- B) Yaşamları kimi durumlarda yapıtlarına yansır.
- C) Konularını, yakından bildikleri çevrelerden seçerler.
- D) Güç koşullarda yetişenler gerçekleri yazmaya daha yatkındır.
- E) Dünya görüşlerini, içinde bulundukları koşullar belirler.

26) Karesinin 2 eksiği, 2 eksiğinin karesine eşit olan sayı kaçtır?

- A) $\frac{1}{2}$
- B) 1
- C) $\frac{3}{2}$
- D) 2
- E) $\frac{5}{2}$

27) Bir işlemi iki banka görevlisi birlikte yapmak istiyor. 1. görevli işlemi yalnız başına 15 dakikada, 2. görevli ise aynı işlemi yalnız başına 30 dakikada yapmaktadır. Bu 2 görevli birlikte, bu işlemi kaç dakikada yapabilir?

- A) 8
- B) 10
- C) 11
- D) 12
- E) 17,5

28) Ticari ve bireysel kredi kullandıran bir banka şubesinin ticari kredi müşteri sayısı, toplam müşteri sayısının $\frac{1}{5}$ 'i kadardır. Bu şube 120 bireysel müşteri daha kazandığında bireysel müşteriler toplam müşterilerin $\frac{5}{6}$ 'sı oluyor. Buna göre bu şubede başlangıçta toplam kaç kredi müşterisi vardır?

- A) 480
- B) 540
- C) 600
- D) 710
- E) 840

29) Bir karışımda x maddesinden 250 gr, y maddesinden 350 gr ve z maddesinden 400 gr vardır. X maddesinin bu karışımdaki miktarı % kaçtır?

- A) 25
- B) 30
- C) 32
- D) 42
- E) 48

30) 4 katının 2 fazlası, 2 katının 4 fazlasına eşit olan sayı aşağıdakilerden hangisidir?

- A) 5
- B) 4
- C) 3
- D) 2
- E) 1

31) a ile b' nin aritmetik ortalaması 10, b ile c' nin aritmetik ortalaması 15, a ile c' nin aritmetik ortalaması 20 olduğuna göre a, b, c' nin aritmetik ortalaması kaçtır?

- A) 10
- B) 12
- C) 14
- D) 15
- E) 20

32) Ana kasadan sorumlu bir banka görevlisi elindeki para destelerini 5'erli 6'şarlı ve 8'erli gruplar halinde kasaya koymak istediğinde her seferinde 3 para destesi artmaktadır. Para destesi sayısı 200 ile 300 arasında olduğuna göre kaç para destesi vardır?

- A) 223
- B) 233
- C) 243
- D) 273
- E) 283

33) (AB9) ve (BA2) üç basamaklı birer doğal sayıdır. $AB9=BA2+277$ olduğuna göre A+B toplamı en az kaçtır?

- A) 5
- B) 7
- C) 9
- D) 13
- E) 15

34) 52a0 sayısı dört ile bölünebiliyorsa a'nın alabileceği kaç farklı değer vardır?

- A) 4
- B) 5
- C) 6
- D) 7
- E) 8

35) Bir kap, içindeki su ile tartıldığında 30 kg geliyor. Kapın içindeki suyun yarısı alınırca tartıldığında 20 kg geliyor. Kap kaç kg'dır?

- A) 20
- B) 15
- C) 13
- D) 12
- E) 10

36) 5, 7, 10, 14, 19, 25, ?

Yukarıdaki dizi bir kural dahilinde sıralandığına göre soru işareti yerine aşağıdakilerden hangisi gelmelidir?

- A) 28
- B) 29
- C) 30
- D) 31
- E) 32

37) Yıllık % 70 faiz oranıyla bankaya 1 yıllığına yatırılan bir miktar para, yılsonunda 5.100 TL olmuştur. Aynı para yıllık % 80 faiz oranı ile yatırılsaydı, bir yıl sonunda elde edilen faiz geliri ne kadar olurdu?

- A) 2400
- B) 3000
- C) 3700
- D) 4000
- E) 5400

38) Ali elindeki cevizleri 3'er 4'er ve 5'er saydığında her seferinde 2 cevizi artıyor. Ali'nin cevizlerinin sayısının 100'den fazla ise en az kaç cevizi vardır?

- A) 102
- B) 104
- C) 112
- D) 122
- E) 132

39) Bugünkü yaşları toplamı 480 olan bir grup öğrencinin,4 yıl önceki yaşları ortalaması 28 idi. Buna göre bu grup kaç kişidir?

- A) 10
- B) 12
- C) 15
- D) 20
- E) 22

40) 1'den 51'e kadar olan sayıların (1 ve 51'de dahil) her biri ayrı ayrı kağıtlara yazılarak bir kutuya atılıyor. Çekilen ilk kâğıdın üzerindeki sayının çift olma olasılığı nedir?

- A) 26/51
- B) 25/51
- C) 24/51
- D) 1/2
- E) 24/50

41) Suyla dolu bir kabın ağırlığı a kg'dır. Suyun 2/5'i kullanıldığında kabın ağırlığı b kg'dır. Suyun ağırlığı a ve b cinsinden hangisidir?

- A) 5 (a-b)
- B) 9 (a-b)
- C) 3/2 (a-b)
- D) 5/2 (a-b)
- E) 7/2 (a-b)

42) Bir karışımda bulunan un, tuz, şeker miktarları sırayla 3, 4 ve 13 ile doğru orantılıdır. Buna göre karışımdaki tuz oranı yüzde kaçtır?

- A) 16
- B) 20
- C) 24
- D) 30
- E) 32

- 43) (I) 3 5 10 12 24
(II) 4 7 21 24 72
(III) 5 9 36 40 160

Yukarıdaki sayı dizleri bir kurala göre oluşturulmuştur. Aşağıdakilerden hangisi bu kurala uymaktadır?

- A) 6 11 33 38 114
B) 6 11 22 27 54
C) 6 12 17 85 255
D) 6 11 22 66 71
E) 6 11 55 60 300

44) Bir kimse 60.000.000 lira kredi çekiyor. 1 yıl sonra karşılığında toplam 78.000.000 lira ödüyor. Buna göre, bu kredinin yıllık faiz yüzdesi kaçtır?

- A) 20
B) 25
C) 30
D) 35
E) 40

45) $a*b$ çarpımında her çarpana 3 eklenirse çarpım ne kadar büyür?

- A) $9a*b$
B) $3a+3b$
C) $3a+6b+12$
D) $3a+3b+9$
E) $6a+3b+9$

46) Yıllık % 80 faizden bankaya yatırılan bir miktar kapital yılsonunda faiziyle birlikte 900,000 lira oluyor. Buna göre, yatırılan kapital kaç liradır?

- A) 400,000
B) 450,000
C) 500,000
D) 550,000
E) 600,000

47) Fiyatlarda %25 indirim yapan bir mağazanın günlük mal satışı %20 artmıştır. Buna göre, bir günde kasaya giren para miktarı nasıl değişmiştir?

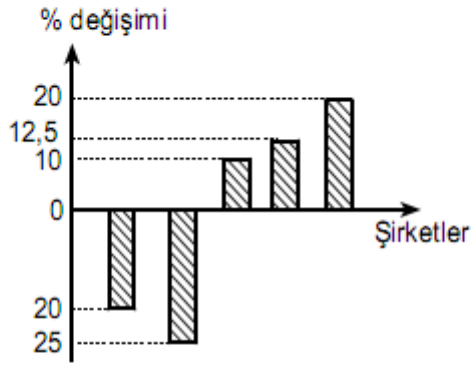
- A) %10 artar
B) %10 azalır
C) %5 artar
D) %5 azalır
E) Değişmez

48. – 50. SORULARI AŞAĞIDAKİ BİLGİLERE GÖRE CEVAPLAYINIZ.

Aşağıdaki tabloda A, B, C, D, E şirketlerinde 2004 ve 2005 yıllarında çalışan sayılarının bazıları gösterilmiştir.

Şirketler \ Yıllar	2004	2005
A		420
B		540
C	360	270
D		360
E	500	550

Aşağıdaki grafikte ise 2005 yılında bu şirketlerde çalışanların sayılarının 2004 yılına göre yüzde olarak değişimi şirket sırası gözeticmeden verilmiştir.



Bu şirketlerde çalışanların sayılarıyla ilgili şunlar bilinmektedir:

- 2005 yılında A şirketinde çalışanların sayısı, 2004 yılına göre azalmıştır.
- 2005 yılında B ve D şirketlerinde çalışanların sayısı, 2004 yılına göre eşit sayıda artmıştır.

48) Grafikte, 2005 yılındaki çalışan sayısı 2004 yılına göre % 10 artış gösteren şirket hangisidir?

- A) A
- B) B
- C) C
- D) D
- E) E

49) Buna göre, 2004 yılında A şirketinde çalışanların sayısı kaçtır?

- A) 475
- B) 485
- C) 520
- D) 525
- E) 575

50) Buna göre, 2005 yılında B şirketinde çalışanların sayısı 2004 yılına göre kaç kişi artmıştır?

- A) 40
- B) 50
- C) 60
- D) 80
- E) 100

GENEL YETENEK TESTİ CEVAP ANAHTARI

mehmetleekonomininnabzi.blogspot.com

1) A	11) C	21) A	31) D	41) D
2) E	12) A	22) C	32) C	42) B
3) C	13) D	23) D	33) A	43) E
4) B	14) C	24) B	34) B	44) C
5) D	15) B	25) E	35) E	45) D
6) A	16) D	26) C	36) E	46) C
7) E	17) B	27) B	37) A	47) B
8) C	18) D	28) C	38) D	48) E
9) E	19) C	29) A	39) C	49) D
10) A	20) E	30) E	40) B	50) C

GÜNCEL EKONOMİ ve FINANS

- ✓ Türkiye Ekonomisi
- ✓ Dünya Ekonomisi

AVRUPA EKONOMİK KRİZLE MÜCADELE ETMEYE ÇALIŞIRKEN, TÜRKİYE DÜNYANIN EKONOMİSİ EN ÇOK BÜYÜYEN İSTİKRARLI ÜLKELERİNDEN BİRİ OLDU.



GÜNCEL EKONOMİ ve FİNANS – TEST 1

1) 2010 yılı Dünya Ticaret Örgütü verilerine göre Türkiye dünya ihracatçısı ülkeler sıralamasında kaçınıcı sırada yer almaktadır?

- A) 18
- B) 26
- C) 30
- D) 32
- E) 45

2) Dünyanın en genç Merkez Bankası aşağıdakilerden hangisidir?

- A) Şili Merkez Bankası
- B) TC Merkez Bankası
- C) OECD Merkez Bankası
- D) ABD Merkez Bankası
- E) Avrupa Merkez Bankası

3) Aşağıdakilerden hangisi para basma tekeline sahip olunması nedeniyle elde edilen gelirdir?

- A) Vergi geliri
- B) Elektronik para
- C) Kaydi gelir
- D) Senyoraj
- E) İtibari gelir

4) Aşağıdakilerden hangisi Merkez Bankası'nın fonksiyonlarından biri değildir?

- A) Para piyasalarında istikrar sağlamak
- B) Dış ticaret açığını kapatmak
- C) Bankaların bankası olmak
- D) Devletin bankacılığını yapmak
- E) Likiditenin son kaynağı olmak

5) TC. Merkez Bankası hangi yıldan itibaren kamuoyunu parasal hedefler konusunda bilgilendiren parasal program uygulamaya başlamıştır?

- A) 1983
- B) 1987
- C) 1990
- D) 1994
- E) 2001

6) Nakit ikamesi kavramı aşağıdakilerden hangisi ile açıklanabilir?

- A) Halkın portföyünde yerli paraya oranla yabancı para miktarının artması
- B) Halkın portföyünde yerli paraya oranla yabancı para miktarının azalması
- C) Para arzının genişlemesi
- D) Para değerinin hızla düşmesi
- E) Para arzının daralması

7) Aşağıdakilerden hangisi devlet tarafından yasal ödeme aracı olarak çıkarılan ve değerli madenlere dönüştürülemeyen kağıt paradır?

- A) Kağıt para
- B) İtibari para
- C) Mal para
- D) Kaydi para
- E) Baz para

8) Para en cazip değer muhafaza aracı olmamasına rağmen tahvil, hisse senedi gibi diğer alternatif yatırım araçları karşısında hangi özelliğinden dolayı üstünlüğünü korumaktadır?

- A) En likit varlık olma
- B) Hesap birimi olma
- C) Değişim aracı olma
- D) Tasarruf aracı olma
- E) Değer muhafaza aracı olma

9) Aşağıdakilerden hangisi paranın taşınması gereken özelliklerden biri değildir?

- A) Geniş ölçüde kabul görmesi
- B) Taşınmasının kolay olması
- C) Çabuk deforme olmaması
- D) Kolay taklit edilememesi
- E) Değerinin sabit olması

10) Bir ekonomide tüm fiyatların ikiye katlanması, paranın satın alma gücünü ve dolayısıyla değerini nasıl etkiler?

- A) Yarı yarıya artırır
- B) İki kat artırır
- C) İki kat azaltır
- D) Yarı yarıya azaltır
- E) Sıfırlar

11) Aşağıdakilerden hangisi para politikası amaçlarından biri değildir?

- A) Fiyat istikrarı
- B) Yüksek istihdam
- C) Fiyat kontrolü
- D) İktisadi büyüme
- E) Finansal piyasalarda istikrar

12) EFT sistemini organize eden kurum aşağıdakilerden hangisidir?

- A) BDDK
- B) Hazine Müsteşarlığı
- C) İMKB
- D) Merkez Bankası
- E) T.C Ziraat Bankası

13) Hangisi dünyanın en büyük 5 ekonomisi içinde yer almamaktadır?

- A) Fransa
- B) ABD
- C) Japonya
- D) Rusya
- E) Çin

14) 2010 yılı yatırım planına göre kamu yatırımdan en büyük payı alan sektör hangisidir?

- A) Ulaştırma
- B) Enerji
- C) Turizm
- D) Sağlık
- E) İmalat

15) 2010 yılı için Türkiye'nin en büyük sanayisi hangisidir?

- A) Arçelik
- B) Tüpraş
- C) Tofaş
- D) Aygaz
- E) Beko

16) Bankaların kurulmasına neresi izin verir?

- A) BDDK
- B) Merkez Bankası
- C) İMKB
- D) Bakanlar Kurulu
- E) TBMM

17) IMF ile en son kaçınıcı stand-by anlaşması imzalandı?

- A) 17
- B) 18
- C) 19
- D) 20
- E) 21

18) Merkez Bankasının bankalar arası piyasada kamu kesimi menkul kıymetlerini alıp satmasına ne ad verilir?

- A) Reeskont işlemleri
- B) Zorunlu karşılık işlemleri
- C) Açık piyasa işlemleri
- D) Avans işlemleri
- E) Serbest karşılık işlemleri

19) Ülke parasının değerinin yükselmesi ihracat ve ithalatı nasıl etkiler?

- A) artar azalır
- B) artar değişmez
- C) azalır değişmez
- D) azalır artar
- E) azalır azalır

20) Aşağıdakilerden hangisi stagflasyon durumunda ortaya çıkan bir iktisadi sonuç değildir?

- A) Aşırı üretim
- B) İşsizlik
- C) Atıl üretim kapasitesi
- D) Yetersiz bir büyüme oranı
- E) Yüksek bir enflasyon oranı

21) Bir piyasada Turkcell, Vodafone, Avea gibi belli sayıda firmanın bulunması durumunda hangi tür piyasadan söz edilir?

- A) Monopol
- B) Düopol
- C) Oligopol
- D) Tam rekabet
- E) Tekelci rekabet

22) Çalışma hayatına yeni katılanların iş bulma süresi zarfında oluşan işsizlik türü aşağıdakilerden hangisidir?

- A) Teknolojik İşsizlik
- B) Yapısal İşsizlik
- C) Konjonktürel İşsizlik
- D) Friksiyonel İşsizlik
- E) Doğal İşsizlik

23) Para piyasasının en belirgin kurumu aşağıdakilerden hangisidir?

- A) Factoring şirketleri
- B) Sigorta şirketleri
- C) Ticari bankalar
- D) Forfaiting şirketleri
- E) Finansal kiralama şirketleri

24) Bankaların kişilerin saygınlıklarına göre açtığı kredi türü aşağıdakilerden hangisidir?

- A) Akreditif kredisi
- B) Açık kredi
- C) Cari hesap kredisi
- D) Avans kredisi
- E) Faktoring

25) Bir bankanın ithalatçı lehine ihracatçının bankasına verdiği mektuba ne isim verilir?

- A) Vadeli kredi
- B) Akseptans
- C) Ciro
- D) Akreditif
- E) Kredi devri

26) Bir finansal kriz sırasında Merkez Bankasının aşağıda yer alan fonksiyonlarından hangisi ön plana çıkar?

- A) Para basma
- B) Bankaların denetimini yapma
- C) Son ödeme mercii olma
- D) Reel ekonomiyi fonlama
- E) Selektif kredileri yönetme

27) Aşağıdakilerden hangisi bankaların beklenmedik mevduat taleplerini karşılamak amacıyla emniyet unsuru olarak kasalarında bulundurdukları fonlardır?

- A) Vadesiz mevduat
- B) Yüzen fonlar
- C) Kısa vadeli fon
- D) Tevdiat fonu
- E) Serbest rezerv

28) Aşağıdakilerden hangisi milli gelir hesaplama yöntemlerinden birisidir?

- A) Sektörel yöntem
- B) Harcama yöntemi
- C) Dengeli kalkınma yöntemi
- D) Parasal yöntem
- E) Bölgesel yöntem

29) Üretim giderinde meydana gelen artışın, fiyatlar genel düzeyini yükseltmesine ne ad verilir?

- A) Talep enflasyonu
- B) Hiperenflasyon
- C) Fiyat enflasyonu
- D) Kronik enflasyon
- E) Maliyet enflasyonu

30) Aşağıdakilerden hangisi paranın özelliklerinden biri değildir?

- A) Değişim aracı olması
- B) Taşınmaya elverişli olması
- C) Bölünebilir olması
- D) Heterojen olması
- E) Değer saklama aracı olması

31) Türkiye'nin 2011 büyüme hedefi yüzde kaçtır?

- A) 4,5
- B) 5,5
- C) 6,0
- D) 7,5
- E) 8,5

32) Türkiye’de serbest dalgalı kura kaç yılında geçilmiştir?

- A) 1999
- B) 2000
- C) 2001
- D) 2002
- E) 2003

33) Türkiye’de gerçek kişilerin bankalardaki tasarruf mevduatının ne kadarlık kısmı devlet garantisindedir?

- A) 50 Bin TL'ye kadar
- B) 75 Bin TL'ye kadar
- C) 100 Bin TL'ye kadar
- D) 150 Bin TL'ye kadar
- E) 200 Bin TL'ye kadar

34) Aşağıdakilerden hangisi bankacılık sistemimizde yer alan banka türü değildir?

- A) Kamu bankaları
- B) Özel bankalar
- C) Katılım bankaları
- D) Kalkınma ve yatırım bankaları
- E) Risk bankaları

35) Sabit döviz kuru sisteminde, Merkez Bankası'nın ülke para biriminin değerini düşürmesine ne ad verilir?

- A) Revalüasyon
- B) Deflasyon
- C) Enflasyon
- D) Resesyon
- E) Devalüasyon

36) Yaşanan ekonomik kriz sonrası 2009 yılında Türkiye’de yoksulluk oranı yüzde kaçtır?

- A) 15,05
- B) 16,08
- C) 17,03
- D) 18,08
- E) 25,59

37) Aşağıdakilerden hangisi Türkiye’de mevduat toplama yetkisi olan özel bankalardan biri değildir?

- A) Vakıfbank
- B) Akbank
- C) Yapı ve Kredi Bankası
- D) Türkiye İş Bankası
- E) Türkiye Garanti Bankası

38) Hangisi hem özel sektör hem de kamu sektörü tarafından ihraç edilen menkul kıymettir?

- A) Gelir ortaklığı senetleri
- B) Hisse senedi
- C) Banka bonoları
- D) Finansman bonusu
- E) Şirket tahvilleri

39) Aşağıdaki ülkelerden hangisi BRICS ülkesi değildir?

- A) Brezilya
- B) Rusya
- C) İran
- D) Hindistan
- E) Güney Afrika

40) Türkiye’nin Dünya Bankasındaki payı kaçtır?

- A) 0,005
- B) 0,025
- C) 0,05
- D) 0,07
- E) 0,1

41) Dünya krizinden sonra iki banka batmak üzereydi. Lehman Brothers batarken teşviklerle hangi banka kurtarılmıştır?

- A) HSBC
- B) A & T
- C) ING
- D) Citibank
- E) Fortis Bank

42) Cümledeki boşlukları doldurunuz, “Sermayelerinin tümü _____, yani kamu adına _____ ya da diğer kamu tüzel kişilerine ait bankalar devlet bankalarıdır. T.C Ziraat Bankası gibi.”

- A) Şirketlere, kamu
- B) Kamuya, hazineye
- C) Kamuya, devlete
- D) Devlete, kamuya
- E) Şirketlere, hazineye

43) Cümledeki boşlukları doldurunuz, “Özel sektör ile _____ sektörünün belirli oranlarda sermaye koymaları ile kurulan bankalar _____ sermayeli bankalardır.”

- A) Kamu, karma
- B) Mahallî, özel
- C) Kamu, özel
- D) Devlet, karma
- E) yerel, bütünleyici

44) Cümledeki boşlukları doldurunuz, “T.C. Merkez Bankası _____ şirket olarak kurulmuş olup, 1211 sayılı Merkez Bankası Kanunu ile Banka statüsü dışında kalan durumlarda _____ kurallarına tabidir.”

- A) Limited, özel hukuk
- B) Komandit, banka hukuku
- C) Anonim, özel hukuk
- D) Anonim, banka hukuku
- E) Kollektif, özel hukuk

45) Hangisi iç borçların karşılandığı kaynaklardan biri değildir?

- A) Bireyler
- B) Bankalar
- C) Merkez Bankası
- D) Sosyal Güvenlik Kurumları
- E) Bakanlıklar

46) Hangisi D8 ülkelerinden değildir?

- A) Türkiye
- B) İran
- C) Irak
- D) Pakistan
- E) Bangladeş

47) Yabancı sermayeli şirketlerin, en fazla yatırım yaptığı sektör aşağıdakilerden hangisidir?

- A) Hizmet
- B) İmalat
- C) Sanayi
- D) Tarım
- E) Enerji

48) AB ülkeleri arasında en fazla ihracat yaptığımız ilk üç ülke aşağıdakilerden hangisidir?

- A) Fransa-Hollanda-Almanya
- B) Almanya-Fransa-Danimarka
- C) ABD-Japonya-İngiltere
- D) Almanya-İtalya-İngiltere
- E) Almanya-İtalya-Fransa

49) Bankaların MB’de TL cinsinden tuttıkları ihtiyatlara ne ad verilir?

- A) Munzam (zorunlu) karşılık
- B) Disponibilite
- C) Açık piyasa istemleri
- D) Reeskont
- E) Bankalararası para piyasası

50) Türkiye açık enflasyon hedeflemesi rejimine kaç yılında geçmiştir?

- A) 2000
- B) 2001
- C) 2003
- D) 2005
- E) 2006

GÜNCEL EKONOMİ ve FİNANS - TEST 1 CEVAP ANAHTARI

mehmetleekonomininnabzi.blogspot.com

1) B	11) C	21) C	31) A	41) D
2) E	12) D	22) D	32) C	42) B
3) D	13) D	23) C	33) A	43) A
4) B	14) A	24) B	34) E	44) C
5) C	15) B	25) D	35) E	45) E
6) A	16) A	26) C	36) D	46) C
7) B	17) C	27) E	37) A	47) A
8) A	18) C	28) B	38) D	48) D
9) E	19) D	29) E	39) C	49) A
10) D	20) A	30) D	40) A	50) E

GÜNCEL EKONOMİ ve FİNANS – TEST 2

1) Gizli işsizliğin en yaygın olduğu sektör aşağıdakilerden hangisidir?

- A) Özel sektör
- B) Madencilik sektörü
- C) Tarım sektörü
- D) Hizmetler sektörü
- E) İnşaat sektörü

2) Yabancı paraların birbirleri cinsinden değeri nasıl adlandırılır?

- A) Dolaylı kur
- B) Direkt döviz kuru
- C) Çapraz kur
- D) Reel Döviz kuru
- E) Nominal döviz kuru

3) Aşağıdakilerden hangisi "risksiz faiz oranı" nı ifade eder?

- A) İMKB 100 endeksi
- B) Devlet tahvili faiz oranı
- C) Nominal faiz oranı
- D) Reel faiz oranı
- E) Kupon faiz oranı

4) Aşağıdakilerden hangisi ikincil piyasaya örnek olarak verilemez?

- A) Opsiyon piyasaları
- B) Gelecek piyasaları
- C) Döviz piyasası
- D) Doğrudan finans piyasası
- E) Borsa

5) Fiyatların düşme eğiliminde olduğu piyasaya ne ad verilir?

- A) Devamlı piyasa
- B) Boğa piyasası
- C) Ayı piyasası
- D) Etkin piyasa
- E) Durgun piyasa

6) Açık piyasa işlemlerinin en önemli özelliği aşağıdakilerden hangisidir?

- A) Uzun vadeli sermaye piyasasına etki yapar
- B) Tüm menkul kıymetler alım satıma konu edilebilir
- C) Menkul kıymetler için ikincil bir pazar oluşumu sağlanır
- D) İç borçlanma politikasının yürütülmesine katkı sağlanır
- E) Açık piyasa işlemlerine konu olan menkul kıymetler vergiden muaf tutulur

7) Kayıtlı sermaye sistemi uygulayan bir AŞ'de sermaye artırımına kim karar verir?

- A) SPK
- B) İMKB
- C) Yönetim kurulu
- D) Denetleme kurulu
- E) Genel kurul

8) Enflasyonun önlenmesinde aşağıdaki politikalardan hangisinin etkisi daha fazladır?

- A) İstihdamın artırılması
- B) Para arzının artırılması
- C) Vergi oranlarının düşürülmesi
- D) Talebin kısılması
- E) Kamu harcamalarının azaltılması

9) Piyasaya ilk defa çıkarılan menkul kıymetlerin satıldığı piyasa hangisidir?

- A) İkincil piyasa
- B) Hisse senedi piyasası
- C) Tahvil piyasası
- D) Birincil piyasa
- E) Para piyasası

10) Talep enflasyonunun nedenleri arasında aşağıdakilerden hangisi ver almaz?

- A) Para arzında artış
- B) Vergi oranlarında artış
- C) Faiz oranlarında düşme
- D) Gelir düzeyinde artış
- E) İstihdam düzeyinde artış

11) Hangisi banka bilançosunun pasifinde yer alır?

- A) Hazine tahvilleri
- B) Rezervler
- C) Diğer bankalardaki mevduat
- D) Vadesiz mevduat
- E) Krediler

12) Aşağıdakilerden hangisi bankanın açılma şartlarından biridir?

- A) Anonim şirket şeklinde kurulması,
- B) Hisse senetlerinin nakit karşılığı çıkarılması ve tamamının nama yazılı olması,
- C) Kurucularının bu kanunda belirtilen şartları haiz olması,
- D) Yönetim kurulu üyelerinin bu kanunun kurumsal yönetim hükümlerinde belirtilen nitelikleri ve planlanan faaliyetleri gerçekleştirebilecek mesleki tecrübeyi haiz olması
- E) Hepsisi

13) Kaydi para aşağıdaki hangi bankaya yatırılır?

- A) Merkez Bankası
- B) Mevduat Bankası
- C) Kalkınma Bankası
- D) Yatırım Bankası
- E) Katılım Bankası

14) T.C. Ziraat Bankası'nın uluslararası bankalar alanında kullandığı numara kaçtır?

- A) 5
- B) 10
- C) 15
- D) 20
- E) 25

15) Devletin bir yıldan kısa vadeli finansman gereksinimlerini karşılamak amacıyla çıkartılan iç borçlanma belgelerine ne denir?

- A) Tahvil
- B) Hisse senedi
- C) Hazine bonosu
- D) Gelir ortaklığı senedi
- E) Finansman bonosu

16) Bankaların işlemleri karşılığında müşterilerinden aldığı paraya ne denir?

- A) Kar
- B) Gelir
- C) Faiz
- D) Temettü
- E) Komisyon

17) Organize sermaye piyasalarına en iyi örnek aşağıdakilerden hangisidir?

- A) Menkul Kıymet Borsaları
- B) Merkez Bankası
- C) Ticari Bankalar
- D) Kalkınma Bankaları
- E) Yatırım Bankaları

18) Türkiye parasından sıfır atan ____ . ülkedir?

- A) 25
- B) 30
- C) 40
- D) 50
- E) 55

19) Uzun dönemde, A ülkesinin fiyat seviyesinin B ülkesinin fiyat seviyesine oranla düşmesi sonucunda, A ülkesinin parası _____ ve B ülkesinin parası _____

- A) değer kazanır, değer kazanır
- B) değer kaybeder, değer kaybeder
- C) değer kaybeder, değer kazanır
- D) değer kazanır, değer kaybeder
- E) hiçbirisi

20) Hangisi “Libor” u doğru biçimde ifade eder?

- A) Euro bölgesinde çıkarılan tahvillere verilen isim
- B) ABD’nin çıkardığı hazine bonolarının bir diğer adı
- C) Mark-up fiyatlama da kullanılan euro bölgesi ortalama fiyat düzeyleri
- D) Londra para piyasasında belirlenen faiz oranı
- E) Uluslararası borçlanma piyasasında geçerli olan reel faiz oranları

21) Hangisi cari işlemler hesabının ana kalemi değildir?

- A) Dış ticaret dengesi
- B) Hizmetler dengesi
- C) Doğrudan yatırımlar
- D) Gelir dengesi
- E) Cari transferler

22) Türkiye’de fiyat endekslerinin hesaplanmasında hangisi kullanılıyor?

- A) Nominal endeks
- B) Paasche endeksi
- C) Liker endeksi
- D) Frodin endeksi
- E) Laspeyres endeksi

23) Bir işten başka bir işe geçerken ya da işgücü piyasasına girip çıkarken ortaya çıkan işsizlik türü aşağıdakilerden hangisidir?

- A) Yapısal işsizlik
- B) Doğal işsizlik
- C) Mevsimlik işsizlik
- D) Geçici işsizlik
- E) Bekleme işsizlik

24) Bir ülkenin devalüasyon yapması aşağıdaki sonuçlardan hangisini doğurur?

- A) Yerli para değer kazanır.
- B) Ülkenin ithalatı artar.
- C) Diğer koşullar sabitken ödemeler bilançosu açığı artar
- D) Ülkenin ihracatı artar.
- E) Yerli para uluslararası piyasadan daha fazla mal ve hizmet satın alır.

25) ABD’de başlayıp tüm dünyayı etkisi altına alan ekonomik kriz ABD ekonomisinin hangi sektöründen kaynaklanmıştır?

- A) Enerji
- B) Otomotiv
- C) Hızlı tüketim
- D) Dayanıklı tüketim
- E) Gayrimenkul

26) Kredi ya da mevduat için bankaca faizin işletilmeye başladığı tarihe ne denir?

- A) Valör
- B) Spot
- C) Repo
- D) Rapor
- E) Vade

27) Merkez bankası aşağıdakilerden hangisiyle bankacılık sistemine rezerv sağlar?

- A) Reeskont kredilerini tahsil ederek
- B) Mevduat karşılık oranını artırarak
- C) Mevduat karşılık oranını azaltarak
- D) Bankalardan devlet tahvili alarak
- E) Bankalara devlet tahvili satarak

28) Merkez Bankasının likidite hacmini, piyasadaki alışverişi sağlayacak düzeyde tutması hangi temel işlevini ifade eder?

- A) Düzenleyici otorite mercii olarak hizmet verme
- B) Son ödünç veren mercii olarak hizmet verme
- C) Devletin bankacılığını yapma
- D) Kağıt para kullanımının yaygınlaşmasını sağlama
- E) Para piyasasının istikrarının sağlanması

29) Bankalar sermayelerinin % kaç kadar kredi verir?

- A) 20
- B) 22
- C) 23
- D) 24
- E) 25

30) On yılda 10 Türk dünya markası çıkarmayı hedefleyen marka destek projesi Turquality, öncelikle hangi sektördeki markaları desteklemeyi hedeflemiştir?

- A) Otomotiv
- B) Hazır giyim
- C) Endüstriyel makina
- D) Kuyum/Mücevher
- E) Mobilya

31) Aşağıdakilerden hangisi EURO alanına dahil değildir?

- A) Almanya
- B) Fransa
- C) İngiltere
- D) Yunanistan
- E) İspanya

32) Dezenflasyonist bir ortamda mali piyasalarda aşağıdaki durumlardan hangisi görülmez?

- A) Faiz oranları düşer
- B) Faiz oranları yükselir
- C) Menkul kıymet yatırımları artar
- D) Menkul kıymet ihraçları artar
- E) Aracı kurumlar artar

33) Aşağıdakilerden hangisi kredi piyasasında eksik bilgilendirilmenin yol açacağı sonuçlardan biridir?

- A) Faiz oranının minimum düzeye inmesi
- B) Batık kredi sorunun ortadan kalkması
- C) Bankacılık sektöründe zarar olasılığının ortadan kalkması
- D) Bankaların ekonomik refaha katkılarının maksimum düzeye çıkması
- E) Riski düşük müşterilerin piyasadan çekilmesi

34) Cari gerçek ücret düzeyinde çalışma arzusunda olmayan ve gönüllü olarak işlerini değiştiren kişileri kapsayan orana ne ad verilir?

- A) İstihdam oranı
- B) Yıllık enflasyon oranı
- C) Marjinal ikame oranı
- D) Doğal işsizlik oranı
- E) Teknik ikame oranı

35) TCMB temel amacı fiyat istikrarını korumaktır maddesi kaç yılında kabul edildi?

- A) 1960
- B) 1970
- C) 1980
- D) 1982
- E) 1995

36) Menkul kıymetleri satın almaya davet aşağıdakilerden hangisi ile yapılır?

- A) İzahname
- B) Sirküler
- C) Tescil
- D) İlan
- E) Davetiye

37) Avrupa Merkez Bankası Başkanı aşağıdakilerden hangisidir?

- A) Ben Bernanke
- B) Jean-Claude Trichet
- C) Paul Wolfowitz
- D) Rodrigo de Rato
- E) Dominique Strauss-Kahn

38) T.C. Ziraat Bankasının 2010 yılı net karı ne kadardır?

- A) 2,5 milyar TL
- B) 3,1 milyar TL
- C) 3,7 milyar TL
- D) 4,2 milyar TL
- E) 4,3 milyar TL

39) Konvertibilite nedir?

- A) Bir ülkenin ulusal parasının döviz piyasalarında serbestçe diğer ülke paralarına dönüştürülebilme özelliğidir.
- B) Bir dövizin ucuz olduğu piyasadan satın alınıp pahalı olduğu piyasada satılması işlemidir
- C) Alış ve satış kuru arasındaki farktır
- D) Bir ülkenin ithalat ve ihracatına farklı döviz kuru uygulamasıdır
- E) Bir ülkenin ithalat fiyat indeksinin o ülkenin ihracat fiyat indeksine oranıdır

40) Enflasyonun %20 olduğu bir ülkede memur maaşlarına %8 zam yapılıyor. Buna göre memurun alım gücü % kaç azalır?

- A) 5
- B) 10
- C) 12
- D) 20
- E) 25

41) Ülkemize gelen doğrudan yabancı sermaye içerisinde aşağıdaki ülkelerden hangisi en fazla paya sahiptir?

- A) Hollanda
- B) İtalya
- C) ABD
- D) Fransa
- E) Almanya

42) Maastricht kriterlerine göre maksimum toplam borcun GSMH'ye oranı yüzde kaçtır?

- A) 20
- B) 30
- C) 40
- D) 50
- E) 60

43) Aşağıdakilerden hangisi hisse senedi türlerinden biri değildir?

- A) İmtiyazlı hisse senetleri
- B) Primsiz hisse senetleri
- C) Bedelli hisse senetleri
- D) Kurucu hisse senetleri
- E) Vadeli hisse senetleri

44) Hangisinde kıyı bankalarının batmasından dolayı kreditorler ve mevduat sahipleri büyük kayıplara uğramıştır?

- A) İsviçre
- B) Japonya
- C) Arjantin
- D) Malta
- E) İtalya

45) Aşağıdaki şartlardan hangisi, Türkiye'de banka kurmak için gerekli koşul değildir?

- A) Mevduat sigorta fonuna devredilen bankalarda % 10'u üzerinde pay sahibi olmaları
- B) Sermayenin nakit olarak ödenmiş olması
- C) 2 milyon TL'lik mevduat sigorta fonu giriş payının ödenmiş olması
- D) Bankacılığa uygun teknik donanımın gerçekleştirilmiş olması
- E) Kurucuların yüz kızartıcı suçlardan hüküm giymemiş olmaları

46) Gelecekle ilgili bilgiler doğrultusunda fiyat, faiz ya da döviz kurundaki değişimlerden bir gelir elde etmek amacıyla yapılan işlem aşağıdakilerden hangisidir?

- A) Takas
- B) Değişim
- C) Spekülasyon
- D) Regresyon
- E) Konsolidasyon

47) Aşağıdakilerden hangisi menkul kıymetlerin özelliklerinden biri değildir?

- A) Ortaklık hakkı sağlaması
- B) Alacaklılık hakkı sağlaması
- C) Seri halde çıkarılması
- D) Dönemsel getiri sağlaması
- E) Vadelerinin sonsuz olması

48) TCMB tarafından iskonto için uygulanan faize ne denir?

- A) Reel faiz oranı
- B) Nominal faiz oranı
- C) Reeskont faiz oranı
- D) Piyasa faiz oranı
- E) İskonto oranı

49) Hangisi leasing sözleşmesine konu olabilir?

- A) Sınai haklar
- B) Patent hakları
- C) Fikri haklar
- D) Bilgisayar yazılımları
- E) Yatırım malları

50) Aşağıdakilerden hangisi bir enflasyon çeşidi değildir?

- A) Arz enflasyonu
- B) Talep enflasyonu
- C) Hiperenflasyon
- D) Fiyat enflasyonu
- E) Maliyet enflasyonu

GÜNCEL EKONOMİ ve FİNANS - TEST 2 CEVAP ANAHTARI

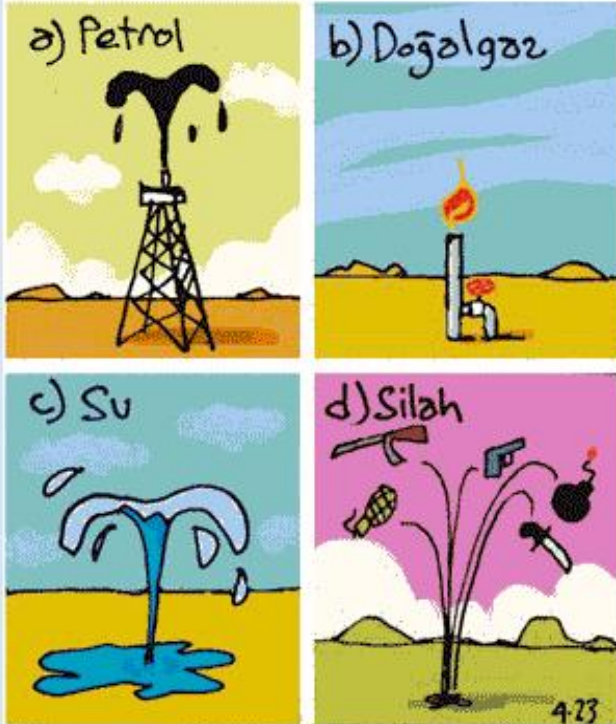
mehmetleekonomininnabzi.blogspot.com

1) C	11) D	21) C	31) C	41) D
2) C	12) E	22) E	32) B	42) E
3) B	13) B	23) D	33) E	43) E
4) E	14) B	24) D	34) D	44) C
5) C	15) C	25) E	35) B	45) A
6) D	16) E	26) A	36) B	46) C
7) A	17) A	27) D	37) B	47) E
8) E	18) D	28) E	38) C	48) C
9) D	19) D	29) E	39) A	49) E
10) B	20) D	30) B	40) B	50) A

GÜNCEL BİLGİLER

- ✓ Türkiye geneli
- ✓ Dünya

Aşağıdakilerden hangisi ülkemizin yeraltı kaynaklarından?



GÜNCEL BİLGİLER TESTİ

1) Aşağıdaki eşleştirmelerden hangisi yanlıştır?

- A) SPK başkanı – Vedat AKGİRAY
- B) BDDK başkanı – Tevfik BİLGİN
- C) TÜSİAD başkanı – Arzuhan Doğan YALÇINDAĞ
- D) Ziraat Bankası Yönetim Kurulu Başkanı – Muharrem KARSLI
- E) Merkez Bankası Başkanı – Erdem BAŞÇI

2) Avrupa Birliği başkanlığını 2012 yılının ilk döneminde aşağıdaki ülkelerden hangisi yapacaktır?

- A) Macaristan
- B) Danimarka
- C) Polonya
- D) Güney Kıbrıs Rum Kesimi
- E) Litvanya

3) Ekim 2011’de yapılan G-20 toplantısı hangi şehirde gerçekleştirilmiştir?

- A) Viyana
- B) İstanbul
- C) Berlin
- D) Paris
- E) Brüksel

4) 2010 yılında Güney Kore’de düzenlenen ve para birimlerinin değerlerinin düşürülmesinden kaçınma konusunda görüş birliğine varılan G-20 ülkeleri toplantısına aşağıdakilerden hangisi Türkiye’yi temsil etmek için katılmıştır?

- A) Ali BABACAN
- B) MEHMET ŞİMŞEK
- C) Rıfat HİSARCIKLIOĞLU
- D) Nihat ERGÜN
- E) Egemen BAĞIŞ

5) Aşağıdakilerden hangileri, Avrupa Birliği tarafından 2012 yılı Avrupa Kültür Başkentleri ilan edilmiştir?

- A) Guimarães (Portekiz) - Maribor (Slovenya)
- B) Vilnius (Litvanya)- Linz (Avusturya)
- C) Umeå (İsveç) – Riga (Letonya)
- D) Brugge (Belçika)- Salamanca (İspanya)
- E) Essen (Almanya) – İstanbul (Türkiye) – Pécs (Macaristan)

6) 2012 yılının Türkiye’de hangi ülke yılı olarak ilan edilmesi yönünde görüşmeler devam etmektedir?

- A) Fransa
- B) Japonya
- C) Çin
- D) Somali
- E) Almanya

7) En son (Eylül 2011) Türk vatandaşlarına kapıda vize verecek olan ülke hangisidir?

- A) Kamerun
- B) Ukrayna
- C) Portekiz
- D) Sırbistan
- E) Rusya

8) ABD Merkez Bankası (FED) Başkanlığı görevini sürdüren aşağıdakilerden hangisidir?

- A) Ben Bernanke
- B) Anders Fogh Rasmussen
- C) Nick Glegg
- D) Dominique Strauss-Kahn
- E) Ban Ki-moon

9) 14-15 Mart 2011 tarihleri arasında dünya liderlerinin, devlet adamlarının, iş dünyasının, akademisyenlerin ve bürokratların katılımıyla İstanbul’da gerçekleştirilen uluslararası etkinlik aşağıdakilerden hangisidir?

- A) Dünya Ekonomi Forumu
- B) Değişim Liderleri Zirvesi
- C) İstanbul Finans Zirvesi
- D) Yeşil İş Konferansı
- E) Medeniyetler Buluşması

10) 2011 yılı Ağustos ayında en fazla ihracat yapılan üç ülke aşağıdakilerden hangisinde doğru olarak verilmiştir?

1. ülke 2. ülke 3. ülke

- A) Almanya İngiltere İtalya
- B) Rusya Almanya Çin
- C) Irak Azerbaycan Almanya
- D) Almanya Irak İngiltere
- E) İngiltere ABD Rusya

11) 1 Ocak 2011 tarihinde para birimi olarak Euro kullanmaya başlayan Estonya Avrupa Birliği üyeleri arasında Euro kullanan kaçınıcı ülke oldu?

- A) 15
- B) 16
- C) 17
- D) 18
- E) 19

12) BRIC ülkeleri hızlı bir gelişim içerisindeyler ve 2050 dünyasında önemli konumları bulunacak. Şubat 2011’de Hindistan Maliye Bakanı Mkhharjee, G20 maliye bakanları ve merkez bankaları başkanları toplantısı kapsamında ortak tutum belirlemek için BRIC ülkelerinin kendi aralarında yaptığı toplantıya _____ da katıldığını söyledi. Mkhharjee: “_____da toplantımıza katıldı ve onlara ‘hoş geldin’ dedik“ dedi.

BRIC bundan sonra _____ aralarına alarak BRICS olmuştur” dedi.

Boş bırakılan yerlere aşağıdaki ülkelerden hangisi gelmelidir?

- A) Mısır
- B) Cezayir
- C) Sırbistan
- D) Slovenya
- E) Güney Afrika

13) Türkiye’de 5. İktisat Kongresi hangi yıl gerçekleştirilecektir?

- A) 2012
- B) 2013
- C) 2014
- D) 2015
- E) 2016

14) 28 – 29 Eylül 2011’de İstanbul’da gerçekleştirilen Finans Zirvesinin ana teması hangi konuydu?

- A) Nükleer enerji
- B) İran petroleri
- C) Küresel toparlanmaya doğru
- D) Dünyanın geleceği
- E) Orta doğu ülkelerinin son durumu

15) Dünya çapında yabancı sermaye barındırma oranları yüksek olan ülkeler sıralamasında ilk sıra hangi ülkeye aittir?

- A) Çin
- B) Japonya
- C) Lüksemburg
- D) ABD
- E) İsviçre

16) Ağır borç yükü sebebiyle Avrupa Birliği'nin finansal yardım talebinde bulunması çağrılarına direnen ancak Yunanistan ve İrlanda'dan sonra AB'den yardım istemek zorunda kalan üçüncü ülke aşağıdakilerden hangisidir?

- A) İtalya
- B) Portekiz
- C) İspanya
- D) Slovakya
- E) Bosna Hersek

17) Aşağıdakilerden hangisi TBMM kararıyla kurulacak 4 yeni bakanlıktan biri değildir?

- A) Aile ve Sosyal Politikalar Bakanlığı
- B) Avrupa Birliği Bakanlığı
- C) Bayındırlık ve İskân Bakanlığı
- D) Kalkınma Bakanlığı
- E) Ekonomi Bakanlığı

18) Türkiye'den AB ülkelerine doğal gaz taşımak amacıyla yapılması düşünülen uzun geçişli boru hattı taşımacılığı projesi aşağıdakilerden hangisidir?

- A) Kerkük-Yumurtalık Boru Hattı
- B) Nabucco Projesi
- C) Bakü-Ceyhan Projesi
- D) Mavi Akım Doğalgaz Projesi
- E) Güney Akım Doğalgaz Projesi

19) UNICEF'in Türkiye'nin iyi niyet elçisi olarak seçtiği kişi aşağıdakilerden hangisidir?

- A) Şener ŞEN
- B) Gülşen BUBİKOĞLU
- C) Hülya KOÇYİĞİT
- D) Cem DAVRAN
- E) Türkan ŞORAY

20) Aşağıdakilerden hangisi Türkiye Cumhuriyet Merkez Bankası başkanlığı yapmamıştır?

- A) Hüseyin AYDIN
- B) Süreyya SERDENGECİ
- C) Gazi ERÇEL
- D) Durmuş YILMAZ
- E) Erdem BAŞÇI

21) Dünya Ticaret Örgütü (WTO) aşağıdakilerden hangisinin yerine kurulmuştur?

- A) ECO
- B) GATT
- C) DTO
- D) NAFTA
- E) SATT

22) 1 Ocak 2005'ten itibaren dolaşıma çıkan paralarda 'yeni' ibaresi yer almıştır. Peki, daha sonra hangi yıl 'yeni' ibaresi kaldırmış ve Türk Lirası olarak basılamaya başlanmıştır?

- A) 2007
- B) 2008
- C) 2009
- D) 2010
- E) 2011

23) Aşağıdakilerden hangisi KYOTO protokolünü imzalamayan ülkelerden biridir?

- A) ABD
- B) İsviçre
- C) İtalya
- D) Brezilya
- E) Çin

24) Uluslararası kredi derecelendirme kuruluşu Moody's Haziran 2011'de aşağıdakilerden hangisinin Türkiye'nin kredi notu üzerinde baskı yaratabileceğini açıklamıştır?

- A) Enflasyon
- B) Bütçe açığı
- C) İşsizlik
- D) Stagflasyon
- E) Cari açık

25) Türkiye Cumhuriyeti'nin son kadın bakanı kimdir?

- A) Trkan AKYOL**
- B) Nimet UBUKU**
- C) Selma Aliye KAVAF**
- D) Fatma AHİN**
- E) Gldal AKİT**

GNCEL BİLGİLER TESTİ CEVAP ANAHTARI

mehmetleekonomininnabzi.blogspot.com

1) C	11) C	21) B
2) B	12) E	22) C
3) D	13) A	23) A
4) E	14) C	24) E
5) A	15) D	25) D
6) C	16) B	
7) B	17) C	
8) A	18) B	
9) B	19) E	
10) D	20) A	

HUKUK

- ✓ Ticaret Hukuku
 - Ticari İşletme Hukuku
 - Şirketler Hukuku
 - Kıymetli Evrak Hukuku
- ✓ Borçlar Hukuku
- ✓ Medeni Hukuk
- ✓ İcra - İflas Hukuku



HUKUK – TEST 1

1) Anonim şirketlerin sahip olması gereken asgari sermaye aşağıdakilerden hangisidir?

- A) 5 bin TL
- B) 10 bin TL
- C) 25 bin TL
- D) 50 bin TL
- E) 500 bin TL

2) Limited ortaklıkta ortaklık sayısı en az ve en çok ne kadar olmalıdır?

- A) 2-2
- B) 2-5
- C) 2-50
- D) 2-100
- E) 2- sınırsız

3) Türk hukukunda anonim ortaklıklar hangi makamın izni ile kurulur?

- A) Hazine Müsteşarlığı
- B) Ticaret Bakanlığı
- C) Ticaret Mahkemesi
- D) Ticaret Sicil Müdürlüğü
- E) İzne gerek yoktur

4) Ödeme aracı olması özelliğiyle öne çıkan kıymetli evrak hangisidir?

- A) Poliçe
- B) Çek
- C) Varant
- D) Konşimento
- E) Bono

5) Kambiyo senetlerindeki borçlanma iradesinin nasıl gösterilmesi gerekir?

- A) Parmak basarak
- B) Pul üzerine imza
- C) Mühür basarak
- D) Sözlü olarak
- E) El yazısıyla imza

6) Çek bedeli hem yazı hem de rakamla gösterilip de iki bedel arasında fark bulunursa nasıl hareket edilecektir?

- A) Senet çek niteliğini kazanamaz
- B) Senet havale niteliğinde sayılır
- C) Rakam ile gösterilen bedel doğrudur
- D) Yazı ile gösterilen bedele itibar edilir
- E) Az olan bedel dikkate alınır

7) Aşağıdakilerden hangisi tacir değildir?

- A) Ticaret şirketleri
- B) Ticari işletme işleten dernekler
- C) Ticari işletme işleten kamu tüzel kişileri
- D) Ticari işletme işleten gerçek kişiler
- E) Ticari işletme işleten vakıflar

8) Aşağıdakilerden hangisi, bir senedin menkul kıymet sayılabilmesi için aranması gereken özelliklerden biri değildir?

- A) Dönemsel gelir getirmesi
- B) Yatırım aracı olarak kullanılması
- C) Misli nitelikte olması
- D) İtibari değerden yoksun olması
- E) Ortaklık veya alacaklılık hakkı sağlaması

9) Aşağıdakilerden hangisi tacirin ticareti terk etmesi halinde, iflas yoluyla takip edilebileceği süreyi göstermektedir?

- A) Ticareti terk etmenin ticaret siciline tescilinden itibaren 15 gün
- B) Ticareti terk etmenin tescilinden itibaren bir ay
- C) Ticareti terk etmenin tescilinden itibaren üç ay
- D) Ticareti terk etmenin tescil ve ilanından itibaren altı ay
- E) Ticareti terk etmenin tescilinden itibaren 1 yıl

10) Ticaret Kanununda düzenlenmeyen ortaklık tipi hangisidir?

- A) Anonim
- B) Kolektif
- C) Limited
- D) Komandit
- E) Kooperatif

11) Aşağıdaki ortaklıklardan hangisinin tüzel kişiliği yoktur?

- A) Donatma iştiraki
- B) Kooperatif
- C) Anonim
- D) Limited
- E) Kolektif

12) Kolektif ortaklık sözleşmesinde eksiklikler bulunması halinde bu ilişki hukuki olarak ne sayılır?

- A) Kolektif
- B) Adi
- C) Anonim
- D) Limited
- E) Komandit

13) Bir ticari işletmenin rehniyle ilgili aşağıdaki ifadelerden hangisi yanlıştır?

- A) Sınai haklar rehin dışında bırakılabilir
- B) Aynı ticari işletme üzerinde birden fazla rehin kurulabilir
- C) Ticaret unvanı ve varsa işletme adı rehnin dışında bırakılamaz
- D) Rehin kapsamındaki malların rehin alana teslimi gerekir
- E) Taşınmazlar ticari işletme rehni kapsamına sokulamaz

14) Bileşik faiz hangi durumda uygun değildir?

- A) Cari hesap sözleşmelerinde
- B) Borçlu bakımından ticari iş niteliğinde olan karz akdinde
- C) Kambiyo senetlerindeki müracaat haklarında
- D) Borçlu bakımından ticari iş niteliğinde olan ödünç sözleşmelerinde
- E) Tacirler arasındaki satım sözleşmelerinde

15) Aşağıdaki anonim şirket unvanlarından hangisi yanlıştır?

- A) Gülüm Petrol ürünleri Anonim Şirketi
- B) Gülüm Deniz ürünleri Anonim Şirketi
- C) Tekin Can Lastik ürünleri A.Ş.
- D) Bosfor Turizm A.Ş
- E) Şipşak Boya ürünleri A.Ş.

16) Anonim ortaklıkta her payın değeri en az kaç kuruş/TL olabilir?

- A) 1 Kr
- B) 10 Kr
- C) 1 TL
- D) 5 TL
- E) 10 TL

17) Sermayenin tamamının kurucular tarafından taahhüt edilmesi hangi kuruluş çeşidini belirtir?

- A) Kurucu sistemi
- B) Ferman sistemi
- C) Tedrici kuruluş
- D) Ani kuruluş
- E) Sermaye kuruluşu

18) Anonim ortaklıkta en çok kaç kişi denetçi olarak seçilebilir?

- A) 3
- B) 5
- C) 6
- D) 7
- E) 10

19) Aşağıdakilerden hangisi denetçilerin görevlerinden biri değildir?

- A) Denetleme
- B) Nezaret
- C) Ortaklığı temsil
- D) Şikayetleri araştırıp inceleme
- E) Kuruluş sırasında yolsuzluk olup olmadığını inceleme

20) Tahviller halka arz edilmek üzere satılacaksa kimin izninin alınması şarttır?

- A) Ticaret Mahkemesinin
- B) Ticaret Bakanlığının
- C) Genel kurulun
- D) Sermaye Piyasası Kurulunun
- E) Pay sahiplerinin

21) Aşağıdaki şirketlerden hangisi tüzel kişiliğe haiz değildir?

- A) Kolektif Şirket
- B) Anonim Şirket
- C) Adi Şirket
- D) Kooperatif
- E) Limited Şirket

22) Menkul kıymetle alakalı olarak aşağıdakilerden hangisi yanlıştır?

- A) Menkul kıymetler kıymetli evrak niteliğine haiz değildir
- B) Misli eşya niteliğindedir
- C) Yatırım aracı olarak kullanılırlar
- D) Dönemsel ürün verirler
- E) Anonim ortaklıkla ilgili menkul kıymetler kamu güvenliğine haiz değildir

23) Emre yazılı senetlerin devir şekli nedir?

- A) Teslim
- B) Ciro + teslim
- C) Zilyetliğin nakli
- D) Alacağın temlik + teslim
- E) Aval

24) Ankara/11.11.2003

Bu bono uyarınca bay Ahmet AK'a bin TL ödeyeceğim.

Ali Bilir

İmza

Hak sahibinin tespiti açısından bu bono ne türdür?

- A) Nama yazılı bono
- B) Emre yazılı havale
- C) Hamile yazılı bono
- D) Emre yazılı bono
- E) Eksik nama yazılı bono

25) Aşağıdakilerden hangisi kambiyo senedidir?

- A) Makbuz senedi
- B) Bono
- C) Konşimento
- D) Taşıma senedi
- E) Varant

26) Aşağıdakilerden hangisi kıymetli evrakın içerebileceği hak türlerinden biri değildir?

- A) Alacak hakları
- B) Ayni haklar
- C) Şahsiyet hakları
- D) Şirket ortaklığından doğan haklar
- E) Mameleki haklar

27) Borçlunun borcunu kabul etmesine karşılık kendisine ödemedi kaçınma imkanı veren savunma araçlarına ne ad verilir?

- A) Def'i
- B) İhtar
- C) Kabul
- D) İtiraz
- E) İcap

28) Tacir olmanın sonuçlarıyla ilgili aşağıdaki ifadelerden hangisi yanlıştır?

- A) Tacir kural olarak cezai şartın tenkisini isteyemez
- B) Tacir işletme adı kullanmak zorundadır
- C) Tacir borçlarından dolayı iflasa tabidir
- D) Tacir basiretli iş adamı gibi hareket etmelidir
- E) Tacir ticari defterler tutmalıdır

29) Aşağıdakilerden hangisi çekte bulunması zorunlu şekil şartlarından biri değildir?

- A) “Çek” kelimesi
- B) Ödenmesi gerekli muayyen meblağ
- C) Ödeyecek kimsenin adı
- D) Keşidecinin imzası
- E) Ödeme yeri

30) Ticaret kanununa göre bilanço görüşmelerinin bir ay ertelenmesi aşağıdakilerden hangisinin talebi karşısında zorunlu olur?

- A) Denetim kurulu
- B) Yönetim kurulu
- C) Yönetim kurulu üyesi
- D) Azınlık hakkına sahip ortak
- E) Tahvil sahipleri genel kurulu

31) Bir borç ilişkisinde kaç temel unsur vardır?

- A) 1
- B) 2
- C) 3
- D) 4
- E) 5

32) Bir borç ilişkisinde borçlunun yerine getirmekle yükümlü bulunduğu borç konusuna ne ad verilir?

- A) Edim
- B) İfa
- C) İka
- D) Haksız fiil
- E) Cebri icra

33) Alacaklıya borçludan edimini yerine getirmesini isteme yetkisi veren hakka ne ad verilir?

- A) İspat hakkı
- B) Def'i hakkı
- C) İtiraz hakkı
- D) Yargı hakkı
- E) Talep hakkı

34) Bağışlama sözleşmesi ne tür bir hukuksal işlemdir?

- A) Tek tarafa borç yükleyen hukuksal işlem
- B) Tam iki tarafa borç yükleyen hukuksal işlem
- C) Eksik iki tarafa borç yükleyen hukuksal işlem
- D) Çok taraflı hukuksal işlem
- E) Bozucu yenilik doğuran hukuksal işlem

35) Aşağıdakilerden hangisi sözleşmenin unsurlarından değildir?

- A) Sözleşme aynı yönde irade açıklamasını gerektirir
- B) Sözleşme en az iki tarafın varlığını gerektirir
- C) Sözleşme karşılıklı irade açıklamasını gerektirir
- D) İrade açıklamaları birbirine uygun olmalıdır
- E) İradeler hukuksal sonuca yönelik olmalıdır

36) Aşağıdakilerden hangisi Borçlar Hukukuna ait bir yaptırım türü değildir?

- A) Yokluk
- B) Ceza
- C) Tazminat
- D) İptal
- E) Butlan

37) Aşağıdakilerden hangisi sebepsiz zenginleşmenin koşullarından birisi değildir?

- A) Bir tarafın mal varlığında iradesi dışı meydana gelen bir azalma
- B) Diğer tarafın mal varlığında meydana gelen bir artma
- C) İfanın hukuka ve ahlaka aykırı bir sebebe dayanılarak gerçekleştirilmesi
- D) İlliyyet bağının bulunması
- E) Haklı bir sebebin bulunmaması

38) Bir şeyin yapılması veya bir borcun ödenmesi için öngörülen sürenin sonuna ne ad verilir?

- A) Ödeme anı
- B) Muacceliyet
- C) Müecceliyet
- D) Vade
- E) İfa zamanı

39) Takas nedir?

- A) Malın mal ile değiştirilmesi sözleşmesi
- B) Malın para ile değiştirilmesi sözleşmesi
- C) İki kişinin farklı cinsten olan borçlarını birbirini karşıladığı oranda borcun son bulması
- D) İki kişinin aynı cinsten karşılıklı, beyanda bulunanın ifa edilebilir, diğer tarafın talep edilebilir borçlarının birbirini karşıladığı oranda borcun son bulması
- E) İki kişinin vadeleri farklı borçlarının vade geldiğinde birbirini karşıladığı oranda borcun son bulması

40) Sözleşmeden doğan borçlar için öngörülen zamanaşımı süresi kural olarak ne kadardır?

- A) 1 yıl
- B) 2 yıl
- C) 3 yıl
- D) 5 yıl
- E) 10 yıl

41) Aşağıdakilerden hangisi gerçek kişilerin fiil ehliyetinin şartlarının tümünü ifade eder?

- A) Ergin olmak, ayırt etme gücüne sahip olmak ve kısıtlı olmamak
- B) Ergin olmak ve kısıtlı olmamak
- C) Ayırt etme gücüne sahip olmak ve kısıtlı olmamak
- D) Ergin olmak, ayırt etme gücüne sahip olmak, kısıtlı olmamak ve 20 yaşını doldurmuş olmak
- E) Sadece ayırt etme gücüne sahip olmak

42) Aşağıdakilerden hangisi kısıtlama nedenlerinden değildir?

- A) Kötü yönetim
- B) 13 ay hapis cezası
- C) Uyuşturucu madde ve alkol bağımlılığı
- D) Yaş küçüklüğü
- E) Akıl hastalığı

43) Aşağıdakilerin hangisinde iyiniyetin rolü vardır?

- A) Sözleşmenin tamamlanmasında
- B) Bir hukuki sonucun doğmasında
- C) Bir borcun ifasında
- D) Sözleşmenin uyarlanması
- E) İrade beyanlarının yorumlanmasında

44) Fiil ehliyeti ile ilgili olarak aşağıdaki ifadelerden hangisi doğrudur?

- A) Kişi hak ehliyeti ile birlikte fiil ehliyetini de tam olarak kazanır
- B) Kişi kendi isteği ile fiil ehliyetinden tamamen vazgeçebilir
- C) Kişi kendi isteği ile her zaman fiil ehliyetini sınırlayabilir
- D) Kişinin ayırt etme gücüne sahip olmaması onun fiil ehliyetine sahip olmadığı anlamına gelmez
- E) Kişinin ergin olması onun fiil ehliyetine her zaman sahip olacağı anlamına gelmez

45) Kendisine yasal danışman atanan kişi aşağıdaki işlemlerden hangisini tek başına yapamaz?

- A) Bağış kabul etme
- B) Kefil olma
- C) Vasiyetname yapma
- D) Miras sözleşmesi yapma
- E) Evlat edinmeye ilişkin kanundaki şartlar mevcutsa evlat edinme

46) Dürüst davranma ilkesi aşağıdakilerden hangisinde uygulanmaz?

- A) Hakların kullanılmasında
- B) Borçların ifasında
- C) Hakların kazanılmasında
- D) Sözleşmelerin kurulmasında
- E) Sözleşmelerin tamamlanmasında

47) Paraların paylaşılması sonunda alacağını tamamen alamayan alacaklıya, alamadığı miktar için verilen belge hangisidir?

- A) Sıra cetveli
- B) Aciz belgesi
- C) Ödeme emri
- D) Keşideci belgesi
- E) Haciz tutanağı

48) Aşağıdakilerden hangisi borçlunun acizini gösteren belgelerden biri değildir?

- A) İflastaki borç ödemeden aciz belgesi
- B) Borçlunun haczedilebilir malı olmadığını gösteren haciz tutanağı
- C) Hacizde geçici aciz belgesi
- D) Hacizde kesin aciz belgesi
- E) Rehin açığı belgesi

49) Aşağıdakilerden hangisi iflasa tabi değildir?

- A) Kolektif şirket
- B) Anonim şirket
- C) Limited şirket
- D) Sosyal Güvenlik Kurumu
- E) Banka

50) Yokluğunda yapılan haciz işlemine karşı bir itirazı olup olmadığını beyan etmek için borçluya kaç gün süre verilir?

- A) 3
- B) 5
- C) 7
- D) 10
- E) 15

HUKUK – TEST 1 CEVAP ANAHTARI

mehmetleekonomininnabzi.blogspot.com

1) D	11) A	21) A	31) C	41) A
2) C	12) B	22) E	32) A	42) D
3) E	13) D	23) B	33) E	43) B
4) B	14) E	24) D	34) A	44) E
5) E	15) C	25) B	35) A	45) B
6) D	16) A	26) C	36) B	46) C
7) C	17) D	27) A	37) C	47) B
8) D	18) B	28) B	38) D	48) E
9) E	19) C	29) E	39) D	49) D
10) E	20) D	30) D	40) E	50) A

HUKUK – TEST 2

1) Ticaret unvanı kullanma hakkı ne zaman sona erer?

- A) Gerçek kişi tacirin ticareti terk edip sicilden terkin edildiği anda
- B) Unvanda adı bulunan kişinin adının değişmesi ile
- C) Ortaklar arasında bir değişikliğin olması ile
- D) Unvanın ticari işletme rehnine konu edilmesi ile birlikte
- E) Ticari işletmenin mirasçılara intikal etmesi ile

2) Tacirlerle ilgili aşağıdaki ifadelerden hangisi yanlıştır?

- A) Tacirler bir ticaret unvanı kullanmak zorundadır.
- B) Ticaret ortaklıkları tüzel kişilik kazandıkları anda tacir sıfatını kazanırlar.
- C) Gerçek kişi tacir bir ticari işletme işletmek zorundadır.
- D) Yalnızca tüzel kişi tacirler iflasa tâbidir.
- E) Kanunda emredici hükmün bulunduğu bir konuda, ticari örf ve adetin tacirlere uygulanması mümkün değildir.

3) Aşağıdakilerden hangisi bir kimsenin gerçek kişi tacir sayılması için gerekli şartlardan biri değildir?

- A) Ticari işletmenin işletilmesi
- B) Ticari işletmenin kısmende olsa kendi adına işletilmesi
- C) Ticari işletmenin tacir sayılacak kişinin bizzat kendisi tarafından işletilmesi
- D) Ticari işletmenin gerçek kişi tarafından işletilmesi
- E) Bir ticari işletmenin varlığı

4) Aşağıdakilerden hangisi ticari işletme rehni kapsamına alınmaz?

- A) İşletme adı
- B) İşletmenin faaliyetine tahsis edilmiş motorlu araçlar
- C) Patent ve markalar
- D) Stoklanmış hammadde
- E) Ticaret unvanı

5) Tacir olmanın sonuçlarıyla ilgili aşağıdaki ifadelerden hangisi yanlıştır?

- A) Tacir kural olarak cezai şartın tenkisini isteyemez.
- B) Tacir ticari defterler tutmalıdır.
- C) Tacir borçlarından dolayı iflasa tabidir.
- D) Tacir basiretli iş adamı gibi hareket etmelidir.
- E) Tacir işletme adı kullanmak zorundadır.

6) Aşağıdakilerden hangisi esnaf faaliyeti niteliğini aşıya dahi ticari işletme niteliği taşımaz?

- A) Ayakkabı fabrikası
- B) A Bankası AŞ'nin Üsküdar Şubesi
- C) Vakıf tarafından işletilen satış mağazası
- D) Dernek tarafından işletilen lokanta
- E) Sadece yazları çalışan, kışları kapanan dondurma dükkânı

7) Tacir yardımcılarında biri olan ticari mümessil aşağıdakilerden hangisini yapamaz?

- A) Ticari işletmenin borçlarını ödemek için tacire ait taşınmazları satmak
- B) Ticari işletmenin borçlarını ödemek için tacir adına kredi almak
- C) Ticari işletmeye ilişkin işlemler için tacir adına kambiyo taahhüdünde bulunmak
- D) Ticari işletmeye ilişkin davalarda taciri mahkemede temsil etmek
- E) Ticari işletmeye ait taşınmazları tacir adına kiraya vermek

8) Aşağıdaki şirketlerden hangisinin kuruluşu Sanayi ve Ticaret Bakanlığının iznine tabi değildir?

- A) Bankalar
- B) Halka açık anonim şirketler
- C) Sigorta şirketleri
- D) Finansal kiralama şirketleri
- E) Halka kapalı anonim şirketler

9) Sermayesi paylara bölünmüş ve borçlarından dolayı yalnız mal varlığıyla sorumlu olan şirket türü aşağıdakilerden hangisidir?

- A) Adi şirket
- B) Anonim şirket
- C) Kolektif şirket
- D) Komandit şirket
- E) Limited şirket

10) Komandit ortaklığın ortağı olan komanditer ortaklarla ilgili aşağıdaki ifadelerden hangisi yanlıştır?

- A) Sorumluluğu sınırlıdır.
- B) Rekabet yasağına tabi değildir.
- C) İtiraz hakkına sahiptir.
- D) Denetim hakkına sahiptir.
- E) Tüzel kişi olabilir.

11) Anonim ortaklıklar kayıtlı sermaye sistemine geçebilmek için aşağıdakilerin hangisinden izin almak zorundadırlar?

- A) Bakanlar Kurulu
- B) Sanayi ve Ticaret Bakanlığı
- C) Ticaret sicili memuru
- D) Ticaret Mahkemesi
- E) Sermaye Piyasası Kurulu

12) Aşağıdakilerden hangisi anonim ortaklıklara sermaye olarak getirilemez?

- A) Tahvil
- B) Şahsi emek
- C) Kıymetli evrak
- D) Taşınır
- E) Taşınmaz

13) Aşağıdakilerden hangisi Limited Ortaklıkların yapamayacakları işlerdendir?

- A) Reklamcılık
- B) Lokantacılık
- C) Taşımacılık
- D) Sigortacılık
- E) Otelcilik

14) Kolektif şirketin idaresi, ortak olmayan bir kişiye bırakıldığında bu kişi hukuken hangi konumdadır?

- A) Ticari vekil
- B) Acente
- C) Ticari mümessil
- D) Genel yetkili vekil
- E) Komisyoncu

15) Ödeme aracı olması özelliği ile öne çıkan kıymetli evrak aşağıdakilerden hangisidir?

- A) Poliçe
- B) Bono
- C) Varant
- D) Konşimento
- E) Çek

16) Aşağıdakilerden hangisi çekte bulunması zorunlu olan unsurlardan değildir?

- A) Çek kelimesi
- B) Kayıtsız şartsız belli bir meblağın ödenmesi emri
- C) Muhatabın ticaret unvanı
- D) Keşide tarihi
- E) Muhatabın imzası

17) Kıymetli evrakla ilgili aşağıdaki ifadelerden hangisi yanlıştır?

- A) Kambiyo senetlerini içermez.
- B) Senette yazılı hak, senetten ayrı olarak ileri sürülemez.
- C) Senette yazılı hak, senetten ayrı olarak devredilemez.
- D) Yazılı senetlerdir.
- E) Sıkı şekil şartlarına bağlanmıştır.

18) Çekle ilgili aşağıdaki ifadelerden hangisi yanlıştır?

- A) Süresi içinde muhatap bankaya ibraz edilmesi ve ödememenin protesto, bankanın çek üzerindeki beyanı ya da takas odasının beyanı ile tespit ettirilmesi halinde hamil, çek borçlularına başvurabilir.
- B) Hamil, cirantaya karşı müracaat hakkını kullanabiliyorsa, ciranta lehine aval veren kişiye karşı da aynı haklara sahiptir.
- C) Çekte gösterilen vade, faiz kabul ve sorumluluktan muafiyet kayıtları çeki geçersiz kılar.
- D) Nama, emre ve hamiline düzenlenebilir.
- E) Görüldüğünde ödenir.

19) Aşağıdaki kıymetli evraklardan hangisi kamu güvenliğini haiz değildir?

- A) Emre yazılı senet
- B) Çek
- C) Poliçe
- D) Nama yazılı poliçe
- E) Bono

20) Aşağıdakilerden hangisi çek ile poliçenin farklarından biri değildir?

- A) Poliçede vade bulunurken, çekte ibraz süreleri vardır.
- B) Poliçede kabul mümkünken, çekte kabul yasağı vardır.
- C) Hamile yazılı poliçe geçersizken, hamile yazılı çek düzenlenebilir.
- D) Poliçe ekonomik fonksiyonu itibarıyla kredi aracıyken, çek ödeme aracıdır.
- E) Poliçenin hukuki niteliği ödeme vaadiyken, çekin hukuki niteliği havaledir.

21) Emre yazılı bir çek en geç ne zamana kadar ciro edilebilir?

- A) Vadeye kadar
- B) İbraz süresi doluncaya kadar
- C) Ödeme günün takip eden 2. işgününün sonuna kadar
- D) Zamanaşımı süresi doluncaya kadar
- E) İcra takibi sonuçlanıncaya kadar

22) Aşağıdakilerden hangisi alacak senedir?

- A) Tahvil
- B) İpotekli borç senedi
- C) Taşıma senedi
- D) Konşimento
- E) Hisse senedi

23) Çek karnelerini kim bastırır?

- A) Merkez Bankası
- B) Bankalar Birliği
- C) Bankalar
- D) Tacir
- E) SPK

24) Temsil ettiği hakkın türü bakımından aşağıdakilerden hangisi diğerlerinden farklıdır?

- A) Emtia senetleri
- B) Bono
- C) Çek
- D) Poliçe
- E) Emre muharrer senet

25) Aşağıdakilerden hangisi kıymetli evrakın içerebileceği hak türlerinden biri değildir?

- A) Alacak hakları
- B) Ayni haklar
- C) Şirket ortaklığından doğan haklar
- D) Şahsiyet hakları
- E) Malvarlığı hakları

26) I. Sözleşme

II. Alacaklı

III. Def'i

IV. Edim

Yukarıdakilerden hangi ikisi borç ilişkisinin temel unsurlarındandır?

A) I – II

B) I – III

C) II – III

D) II – IV

E) III – IV

27) Davalının, borcun, takas suretiyle sona erdirildiğini ve bu nedenle alacağın kendisinden istenemeyeceğini ileri sürmesine ne denir?

A) İkrar

B) İnkâr

C) İtiraz

D) Def'i

E) İfa

28) Ahmet çalıştığı kamu kurumunda haksız yere işten çıkarılmıştır.

Bu durumda kamu kurumunun karşılaşılabileceği yaptırım türü aşağıdakilerden hangisidir?

A) İptal

B) Yokluk

C) Butlan

D) Cebri İcra

E) Ceza

29) Hukukta borcun ifa edilmemesinin ve haksız fiilin yaptırımı aşağıdakilerin hangisinde doğru sıralanmıştır?

A) Cebri icra-Butlan

B) Mutlak butlan-Tazminat

C) Ceza-Tazminat

D) Cebri icra-Tazminat

E) Tazminat-Ceza

30) Aşağıdakilerden hangisi tüm sözleşmeler için aranan geçerlilik koşullarından biri değildir?

- A) Emredici hukuk kurallarına aykırı olmama
- B) Şekle uyulması
- C) Muvazaa bulunmaması
- D) Ehliyet
- E) Kişilik haklarına aykırı olmama

31) Aşağıdaki ifadelerden hangisi doğrudur?

- A) Faiz alacağı asıl alacağa bağlı ek bir haktır, fakat asıl alacaktan ayrı bir alacaktır.
- B) Faiz alacağı devredilemez.
- C) Bir para borcunun varlığı zorunlu olarak borçlunun faiz ödemesini gerektirir.
- D) Asıl alacak için açılan dava, faize ilişkin zamanaşımını keser.
- E) Faiz alacağı bağımsız olarak dava edilemez.

32) Zamanaşımına uğramış borç nasıl bir borçtur?

- A) Menfi borç
- B) Müeccel borç
- C) Muaccel borç
- D) Nispi borç
- E) Eksik borç

33) Hangisi bir borçlanma enstrümanı değildir?

- A) Hazine bonosu
- B) Devlet tahvili
- C) Özel sigorta fonu
- D) Yabancı tahvil
- E) Euro-tahvil

34) Bir sözleşmenin kurulmasının delili olsun diye bir tarafın diğer tarafa vermiş olduğu bir miktar paraya ne ad verilir?

- A) Cayma akçesi
- B) Sözleşme delili
- C) Dönme cezası
- D) Pey akçesi
- E) Cezai şart

35) Alacaklının alacağını almakta gecikmesine ne ad verilir?

- A) Temerrüt
- B) Temsil
- C) Tacir
- D) Tekeffül
- E) Temellük

36) Davalının zamanaşımı süresinin geçtiğini ileri sürüp, borcun kendisinden istenemeyeceğini ileri sürmesine ne denir?

- A) İkrar
- B) İnkâr
- C) İtiraz
- D) Def'i
- E) Hak düşürücü süre

37) Alacağın temliki ile ilgili aşağıdaki ifadelerden hangisi yanlıştır?

- A) Borçlu iyi niyetli ise alacağı eski alacaklıya ödemekle borcundan kurtulur.
- B) Resmi yazılı şekilde yapılmalıdır.
- C) Borçlunun iznine gerek yoktur.
- D) Alacaklı tarafından gerçekleştirilir.
- E) Hukuki bir işlemdir.

38) Aşağıdakilerden hangisi borcu sona erdiren nedenlerden biri değildir?

- A) Kusursuz imkansızlık
- B) İbra
- C) Takas
- D) Yenileme
- E) İkra

39) Aşağıdaki hukuki işlemlerden hangisi sözlü şekle tabidir?

- A) Kefalet sözleşmesi
- B) Miras mukavelesi
- C) Evlenme akdi
- D) Gayrimenkul satımı
- E) Menkul mal bağışlama vaadi sözleşmesi

40) Aşağıdakilerden hangisi, tarafların ister devlet ister kişi olsun, iradelerin eşit konumda bulunduğu hukuksal ilişkiler ve bu ilişkilere yönelik kurallar olan özel hukuka dahil değildir?

- A) İş ve Sosyal Güvenlik hukuku
- B) Medeni hukuk
- C) Borçlar hukuku
- D) Ticaret hukuku
- E) Devletler özel hukuku

41) Tam ehliyetsizin yaptığı hukuki işlemin geçersiz olması ne tür bir hukuki kuraldır?

- A) Tamamlayıcı hukuk kuralları
- B) Yedek hukuk kuralları
- C) Yorumlayıcı hukuk kuralları
- D) Emredici hukuk kuralları
- E) İlga Edici hukuk kuralları

42) Medeni Kanuna göre bir kimsenin mahkeme kararı ile ergin kılınabilmesi için kaç yaşını doldurmuş olması gerekir?

- A) 14
- B) 15
- C) 16
- D) 17
- E) 18

43) Bağışlama sözleşmesi yapabilmek için bağışlayanın tam ehliyetli olması gerekir. Kendisine bağış yapılan kişi için aşağıdakilerden hangisi söylenebilir?

- A) Mümeyyiz ve reşit olması gerekir.
- B) Mümeyyiz olması yeterlidir.
- C) Tam ehliyetli olması gerekir.
- D) Reşit olması yeterlidir.
- E) Kısıtlı olmaması gerekir.

44) Mümeyyiz küçükler ve mümeyyiz kısıtlılar medeni hakları kullanma ehliyeti yönünden; hangi gruba girerler?

- A) Tam ehliyetli
- B) Sınırlı ehliyetli
- C) Tam ehliyetsiz
- D) Sınırlı ehliyetsiz
- E) Hiçbir gruba girmezler

45) Vekaleti, temsilden ayıran önemli özelliklerden biri aşağıdakilerden hangisidir?

- A) Vekilin, kendisine vekalet verildiğinden haberdar olması
- B) Vekilin, temyiz kudretine sahip bulunması
- C) Vekilin borç altına girmesi
- D) Vekilin temsil yetkisinin bulunması
- E) Vekalet verenin tam ehliyetli olması

46) Ehliyet ile ilgili aşağıdaki ifadelerden hangisi yanlıştır?

- A) Henüz ergin olmamış bir kişiye karşı dava açılamaz.
- B) Hak ehliyeti haklara ve borçlara sahip olabilme ehliyetidir.
- C) Her insanın hak ehliyeti vardır.
- D) Vasiyetname yapabilmek için 15yaşını doldurmak gerekir.
- E) Vasi olarak atanabilmek için 18 yaşını doldurmak gerekir.

47) Uzun zamandır kendisinden haber alınamayan bir kimsenin gaipliğine karar verilebilmesi için son haber alma tarihinden itibaren kaç yıl geçmiş olması gerekmektedir?

- A) 1
- B) 3
- C) 5
- D) 10
- E) 15

48) İcra müdürünün, daha önce haczetmiş olduğu malların satış tutarının bütün alacakları ödemeye yetmediğini tespit etmesi üzerine, kendiliğinden borçlunun başka mallarını haczetmesine ne ad verilir?

- A) İlave haciz
- B) İhtiyati haciz
- C) Kesin (icrai) haciz
- D) Tamamlama haczi
- E) Geçici (muvakkat) haciz

49) İflasın açılması ile birlikte borçlunun haczedilmesi caiz olan mallarının bütününe verilen ad aşağıdakilerden hangisidir?

- A) Hacizli mal
- B) Müflis
- C) Mamelek
- D) Tereke
- E) İflas masası

50) Aşağıdakilerden hangisi ilamlı takibe dayanak olabilecek ilam niteliğindeki belgelerden biri değildir?

- A) İcra kefaletnameleri
- B) İcra dairesinde yapılan sulhler
- C) Temyiz kefaletnameleri
- D) Mahkeme huzurunda yapılan kabuller
- E) Kayıtsız şartsız para borcu ikrarını içeren re'sen tanzim edilen noter senetleri

HUKUK – TEST 2 CEVAP ANAHTARI

mehmetleekonomininnabzi.blogspot.com

1) A	11) E	21) B	31) A	41) D
2) D	12) B	22) A	32) E	42) B
3) C	13) D	23) C	33) C	43) B
4) D	14) C	24) A	34) D	44) D
5) E	15) E	25) D	35) A	45) C
6) B	16) E	26) D	36) D	46) A
7) A	17) A	27) C	37) B	47) C
8) E	18) C	28) A	38) E	48) D
9) B	19) D	29) D	39) C	49) E
10) C	20) E	30) B	40) A	50) B

İKTİSAT

- ✓ Mikro İktisat
- ✓ Makro İktisat
- ✓ Para - Banka - Kredi
- ✓ Uluslararası İktisat
- ✓ Türkiye Ekonomisi



İKTİSAT – TEST 1

1) Bir ekonomide yıllık enflasyon oranı %13, yıllık reel faiz oranı %4 ise yıllık nominal faiz oranı yüzde kaçtır?

- A) 9
- B) 11
- C) 13
- D) 15
- E) 17

2) Aşağıdakilerden hangisi GSYİH'yi ölçme yöntemlerinden biri değildir?

- A) Üretim yöntemi
- B) Katma değer yöntemi
- C) Gelir yöntemi
- D) Tüketim yöntemi
- E) Harcama yöntemi

3) Bir ekonomide Gini katsayısının 1'e yakın çıkması aşağıdakilerden hangisine işaretler?

- A) Ekonomide gelir dağılımında adaletin bozulduğuna
- B) Milli gelirin arttığına
- C) Enflasyonun azaldığına
- D) İşsizliğin düştüğüne
- E) Kişi başına gelirin yükseldiğine

4) Yapısal işsizlik ile friksiyonel işsizlik toplamına ne ad verilir?

- A) Teknolojik işsizlik
- B) Mevsimsel işsizlik
- C) Konjonktürel işsizlik
- D) Doğal işsizlik
- E) Dönemsel işsizlik

5) X malının, talep denklemi $P = 10 - 0,2Q$ ve arz denklemi $P = 2 + 0,2Q$ şeklinde ise denge fiyatı kaçtır?

- A) 2
- B) 4
- C) 6
- D) 7
- E) 9

6) Toplumda kiři bařına dūřen reel gelirin, her yıl bir önceki yıla göre artış oranına ne ad verilir?

- A) Büyüme hızı
- B) Çarpan katsayısı
- C) Etkinlik hızı
- D) Gelir katsayısı
- E) Hızlandıran katsayısı

7) Yüksek oranlı enflasyon ile yüksek oranlı işsizliğin çıktığı duruma ne ad verilir?

- A) Hiperenflasyon
- B) Deflasyon
- C) Stagflasyon
- D) Resesyon
- E) Depresyon

8) Bir ülkede nüfus 300 bin, işgücü 200 bin ve çalışanlar 150 bin olduğuna göre işsizlik oranı kaçtır?

- A) % 20
- B) % 25
- C) % 30
- D) % 40
- E) % 50

9) A malı düşük maldır. A malı için aşağıdakilerden hangisi doğrudur?

- A) Gelir artınca A malına olan talep artar.
- B) Gelir artınca A malına olan talep azalır.
- C) A malının fiyatı artınca talep değişmez.
- D) Gelir artınca A malına olan talep değişmez.
- E) Girdi fiyatı artınca A malına olan talep azalır.

10) Hane halkının tasarruflarını arttırdığı durumda aşağıdakilerin hangisinde bir değişim gözlenir?

- A) İthalat fonksiyonunda
- B) İhracat fonksiyonunda
- C) Toplam arz fonksiyonunda
- D) Tüketim fonksiyonunda
- E) İş gücü talep fonksiyonunda

11) Aşağıdakilerden hangisi dış ödeme açıklarının nedeni değildir?

- A) Yüksek enflasyon
- B) Kalkınma hızının düşüklüğü
- C) Hammadde açısından dışa bağımlılığın yüksek olması
- D) Ulusal ekonomiden kaynaklanan dalgalanmanın genişleme aşamasında olması
- E) İleri teknolojinin üretimde kullanılıyor oluşu

12) “LİBOR”un tanımı aşağıdakilerden hangisidir?

- A) Başlıca bankaların mevduatlarını Londra interbank piyasasına yatırmaları için önerdikleri faiz oranlarının ortalamasıdır.
- B) Avrupa Birliği Merkez Bankası’nın yıllık belirlediği reeskont oranıdır.
- C) İngiltere Merkez Bankası’nın belirlediği yıllık minimum faiz oranıdır.
- D) İngiltere Merkez Bankası’nın belirlediği yıllık maksimum faiz oranıdır.
- E) Avrupa Birliği Merkez Bankası’nın belirlediği zorunlu karşılık oranıdır.

13) Aşağıdakilerden hangisinde meydana gelecek bir değişiklik piyasa talep eğrisi üzerinde hareket edilmesine neden olur?

- A) Tüketicinin geliri
- B) Diğer malların fiyatları
- C) Tüketicinin zevk ve tercihleri
- D) Malın kendi fiyatı
- E) Tüketicinin beklentileri

14) Bir kavramı belirleyen çok sayıda değişkenden bir tanesinin değişebileceği, diğer değişkenlerin ise sabit kalacağı varsayımına ne ad verilir?

- A) Homo economicus
- B) Mutadis mutandis
- C) Ceteris paribus
- D) Laissez faire
- E) Vice versa

15) GSMH bir ülkenin;

- A) Toplam reel satış hasılatını
- B) Toplam üretim düzeyini
- C) Toplam harcama artışını
- D) Toplam yatırım düzeyini
- E) Toplam tüketim düzeyini gösterir

16) Elinde fon fazlası olanlarla fona gereksinimi olanları bir araya getiren piyasaya ne ad verilir?

- A) Mal piyasası
- B) Reel piyasa
- C) Finansal piyasalar
- D) Beyaz eşya piyasası
- E) Kıymetli maden piyasası

17) Gelir vergisi otomatik istikrar sağlayıcı politika aracı olarak hangi mekanizma ile etkili olur?

- A) İstisna ve muafiyetler
- B) Asgari geçim indirimi
- C) Ayırma ilkesinin uygulanması
- D) Artan oranlı tarife yapısı
- E) Düz oranlı tarife yapısı

18) L ve M tamamlayıcı mallar ise, L'nin fiyatı arttığında aşağıdakilerden hangisinin gerçekleşmesi beklenir?

- A) L'nin satışlarının artması
- B) M'nin satışlarında ve fiyatında hiçbir değişiklik olmaması
- C) M'nin fiyatının azalması
- D) M'nin satışlarının artması
- E) M'nin satışlarının azalması

19) Faiz oranları arttığı zaman aşağıdakilerden hangisi meydana gelir?

- A) Firmalar yatırımlarını azaltır
- B) Bireyler daha az tasarruf eder
- C) Firmalar daha fazla borçlanır
- D) Enflasyon yükselir
- E) Toplam talep artar

20) Aşağıdakilerden hangisi 2001 yılında açıklanan Güçlü Ekonomiye Geçiş Programı'nın hedefleri arasında yer almamaktadır?

- A) Faiz oranını aşağıya çekmek
- B) Kamu bankaların görev zararlarını kapatmak
- C) Mevduat hesaplarına verilen güvenceyi kaldırmak
- D) Reel faiz oranını sürdürebilir bir düzeye indirmek
- E) Cari işlemler açığını kapatmak

21) Ali, fiyatı 2TL olan X malından 100 birim ve fiyatı 4TL olan Y malından 50 birim tüketmektedir.

X malının fiyatı 5TL ye ve Y malının fiyatı da 8 TL ye çıkarsa aynı miktarda X ve Y malı satın alabilmesi için Ali'nin geliri kaç TL artmalıdır?

- A) 350
- B) 500
- C) 600
- D) 700
- E) 1050

22) Piyasada dört firmanın üretimin %90'nı karşıladığı bir piyasa hangi tür piyasaya örnek gösterilebilir?

- A) Monopol
- B) Oligopol
- C) Düopol
- D) Monopollü rekabet
- E) Monopson

23) Bir malın arz ve talebinin aynı oranda artması aşağıdakilerden hangisine neden olur?

- A) Denge miktarı azalır, denge fiyatı artar.
- B) Denge miktarı değişmez, denge fiyatı artar.
- C) Denge miktarı artar, denge fiyatı değişmez.
- D) Hem denge miktarı hem de denge fiyatı azalır.
- E) Hem denge miktarı hem de denge fiyatı artar.

24) Bir kişinin parasal ücreti ile satın alabileceği mal ve hizmet miktarını gösteren ücrete ne ad verilir?

- A) Ortalama ücret
- B) Marjinal ücret
- C) Akort ücret
- D) Nominal ücret
- E) Reel ücret

25) I. Risk

II. Vade

III. Likidite

IV. Enflasyon primi

Yukarıdakilerden hangileri faiz oranlarının farklılaşmasına neden olan faktörlerden değildir?

A) Yalnız II

B) Yalnız IV

C) I ve II

D) I ve III

E) II ve III

26) Gelirdeki bir artış karşısında talebi azalan mallara ne ad verilir?

A) Tamamlayıcı mal

B) Lüks mal

C) Normal mal

D) Rasyonel mal

E) Düşük mal

27) Türkiye’de enflasyon hedeflemesi rejimi çerçevesinde MB’nin temel politika enstrümanı hangisidir?

A) Döviz kuru

B) Para büyüklüğü M2

C) Kredi miktarı

D) Kısa vadeli faiz oranı

E) Uzun vadeli faiz oranı

28) Üretim faktörlerinden sadece bir tanesinin değiştirilmesine olanak sağlayan döneme ne ad verilir?

A) Kısa dönem

B) Çok kısa dönem

C) Orta dönem

D) Uzun dönem

E) Piyasa dönemi

29) Merkez Bankası'nın piyasada devlet tahvili alıp satmasına ne ad verilir?

- A) Piyasa müdahalesi
- B) Açık piyasa işlemleri
- C) Kaydi para yaratma
- D) Spekülasyon
- E) Reeskont işlemi

30) Gelirden bağımsız olarak yapılan tüketime ne ad verilir?

- A) Gerekli tüketim
- B) Zorunlu tüketim
- C) Otonom tüketim
- D) Fakir tüketimi
- E) Zorunlu ihtiyaç

31) Tüketim harcamalarını belirleyen en önemli unsur aşağıdakilerden hangisidir?

- A) Gelir düzeyi
- B) Para arzı
- C) Faiz oranı
- D) Servet stoku
- E) Tüketicilerin beklentileri

32) Paranın hangi fonksiyonu mal ve hizmetlerin el değiştirmesi sürecini kolaylaştırır ve hızlandırır?

- A) Hesap birimi olma
- B) Değişim aracı olma
- C) İktisat politikası aracı olma
- D) Değer muhafaza aracı olma
- E) Finansal yeniliklere olanak tanıma

33) Bir ülkenin devalüasyon yapması aşağıdaki sonuçlardan hangisini doğurur?

- A) Yerli para değer kazanır
- B) Ülkenin ithalatı artar
- C) Diğer koşullar sabitken ödemeler bilançosu açığı artar
- D) Ülkenin ihracatı artar
- E) Yerli para uluslararası piyasadan daha fazla mal ve hizmet satın alır

34) Tüketilen her ek birimin sağladığı faydaya ne ad verilir?

- A) Tüketim
- B) Dışsal fayda
- C) Sosyal fayda
- D) Marjinal fayda
- E) Toplam fayda

35) Aşağıdakilerden hangisi tüketici dengesini etkileyen öğeler arasında yer almaz?

- A) Maliyetlerindeki değişimler
- B) Fayda fonksiyonundaki değişimler
- C) Tüketicinin zevk ve tercihlerindeki değişimler
- D) Tüketicinin gelirindeki değişimler
- E) Malların fiyatındaki değişimler

36) Tüketici X ve Y gibi iki mal tüketirken X malının fiyatının yükselmesi sonucu aşağıdakilerden hangisi meydana gelir?

- A) Herhangi bir değişiklik olmaz
- B) Bütçe doğrusu Y ekseninde kayar
- C) Bütçe doğrusu x ekseninde kayar
- D) İlk konumuna paralel olarak orijinden uzaklaşır
- E) İlk konumuna paralel olarak orijine yaklaşır

37) Bir malın nisbi fiyatı arttığında tüketicinin o malı yerine başka mallar talep etmesi aşağıdaki etkilerin hangisi ile açıklanır?

- A) Tüketici etkisi
- B) Kar maksimizasyonu etkisi
- C) Ürün etkisi
- D) Gelir etkisi
- E) İkame etkisi

38) Malın fiyatındaki bir artış arzı nasıl etkiler?

- A) Arz miktarını azaltır
- B) Arz miktarını artırır
- C) Önce artırıp sonra azaltır
- D) Belirsizdir
- E) Etkilemez

39) Tüketicinin geliri azalırken bir mala olan talebi de azalıyorsa bu mal nasıl bir maldır?

- A) Hazır mal
- B) Serbest mal
- C) Normal mal
- D) Fakir mal
- E) Düşük mal

40) Denge fiyatına ilişkin aşağıdaki ifadelerden hangisi yanlıştır?

- A) Denge fiyatı talep fazlasının olmadığı fiyattır
- B) Denge fiyatında mal darlığına rastlanır
- C) Piyasayı temizleyen fiyattır
- D) Denge fiyatında arz fazlasına rastlanmaz
- E) Arz ve talep miktarlarının eşitlendiği fiyattır

41) Aşağıdakilerden hangisi, Türkiye'deki kalkınma ve yatırım bankalarından biri değildir?

- A) İller Bankası
- B) Türk Halk Bankası
- C) Türk Eximbank
- D) Sınai Yatırım Bankası
- E) Türkiye Kalkınma Bankası

42) Ülkemizde kamu açıklarının kapatılmasında Merkez Bankası kaynaklarının kullanılmasının yarattığı temel sorun aşağıdakilerden hangisi olmuştur?

- A) Resesyon
- B) Konvertibilite
- C) Kredibilite
- D) Enflasyon
- E) Stagflasyon

43) Bankalarca iskonto edilmiş bir senedin MB tarafınca iskonto edilmesine ne denir?

- A) İskonto
- B) Amortisman
- C) Ters repo
- D) Disponibilite
- E) Reeskont

44) Kısa vadeli fon arz ve talebinin karşılaştığı genellikle kısa süreli varlıkların finansmanında yararlanılan piyasa türü aşağıdakilerden hangisidir?

- A) Para piyasası
- B) Sermaye piyasası
- C) Örgütlenmiş piyasa
- D) Serbest piyasa
- E) Reel piyasa

45) Nakdi sermayenin belirli bir süreç için kullanımı karşılığı olarak sermaye sahibine ödenen bedele ne denir?

- A) Ücret
- B) Rant
- C) Faiz
- D) Kar
- E) Girişim bedeli

46) Aşağıdakilerden hangisi, Gayri Safi Milli Hasıla (GSMH) tanımı içinde yer alırken Gayri Safi Yurtiçi Hasıla (GSYH) tanımı içinde yer almaz?

- A) Konut içinde yapılan yatırım harcamaları
- B) Ülke vatandaşı müteahhitlerin yurt dışından gönderdiği gelirler
- C) Yabancıların ülkede yaptığı yatırım harcamaları
- D) Askeri amaçla yapılan kamu harcamaları
- E) Kamu kesiminin yaptığı sağlık harcamaları

47) Türkiye’de 2000 yılında uygulanan istikrar programı, ağırlıklı olarak ne tür bir programdır?

- A) Enflasyon hedeflemesi programı
- B) Para hedeflemesi programı
- C) Döviz kuru hedeflemesi programı
- D) Nominal GSYH hedeflemesi programı
- E) Para hedeflemesi + nominal GSYH hedeflemesi programı

48) I. Emek

II. Para

III. Tabiat

IV. Sermaye

Yukarıdakilerden hangisi üretim faktörü değildir?

A) Yalnız I.

B) Yalnız II.

C) I. ve II.

D) II. ve III.

E) Hiçbiri

49) Enflasyonun tanımı aşağıdakilerden hangisidir?

A) Hane halkının en fazla tükettiği mal ve hizmet sepetinin fiyatının yükselmesidir.

B) Hane halkının en fazla tükettiği malların fiyatlarının yükselmesidir.

C) Bütün malların fiyatlarının yükselmesidir.

D) Bütün mal ve hizmetlerin ortalama fiyatlarının yükselmesidir.

E) Önceden belirlenmiş bazı malların fiyatlarının yükselmesidir.

50) IS-LM modeline göre, genişletici bir para politikası, genişletici bir maliye politikasıyla birlikte uygulandığında aşağıdakilerden hangisi ortaya çıkar?

A) Hem faiz oranı hem de millî gelir düzeyi artar.

B) Faiz oranı artarken millî gelir düzeyi azalır.

C) Faiz oranı kesinlikle artar, ancak millî gelir düzeyinin nasıl değişeceği belirsizdir.

D) Hem faiz oranı hem de millî gelir düzeyi azalır.

E) Millî gelir düzeyi kesinlikle artar, ancak faiz oranının nasıl değişeceği belirsizdir.

İKTİSAT – TEST 1 CEVAP ANAHTARI

mehmetleekonomininnabzi.blogspot.com

1) E	11) E	21) B	31) A	41) B
2) D	12) A	22) B	32) B	42) D
3) A	13) D	23) C	33) D	43) E
4) D	14) C	24) E	34) D	44) A
5) C	15) B	25) B	35) A	45) C
6) A	16) C	26) E	36) C	46) B
7) C	17) D	27) D	37) E	47) C
8) B	18) E	28) A	38) B	48) B
9) B	19) A	29) B	39) C	49) A
10) D	20) C	30) C	40) B	50) E

İKTİSAT – TEST 2

1) Talep ile ilgili aşağıdakilerden hangisi yanlıştır?

- A) Talep eğrisi üzerinde bir hareket talebin artmasına neden olur.
- B) Fiyat ve gelir hakkındaki bakteriler talep eğrisinin kaymasına neden olur
- C) Tüm bireysel talep eğrilerinin yatay toplamı piyasa talebini verir
- D) İkame ve gelir etkisi talep eğrisinin azalan eğimli olmasını açıklar
- E) Temel talep yasası malın talep miktarı ile fiyatı arasındaki ters ilişkiye dayanır

2) İnsanların ellerinde tutmak istedikleri para miktarını aşağıdakilerden hangisi etkilemez?

- A) Fiyat düzeyi
- B) Faiz oranı
- C) Reel GSMH
- D) Finansal yenilikler
- E) Döviz fiyatları

3) Aşağıdakilerden hangisi yanlıştır?

- A) Dış ödemeler bilançosu ülkelerin belirli bir dönemde dış ekonomik ve mali ilişkilerinin durumunu göz önüne serer.
- B) Dış ödemeler bilançosu yalnızca hükümet yetkilileri açısından önemlidir.
- C) Ödemeler bilançosunda alacaklı işlemler ülkeye bir döviz girişi sağlar
- D) Borçlu işlemler ülkeden bir döviz çıkışını gösterir
- E) Uluslararası ticari işlemler ikili bir özellik gösterir

4) Diğer koşullar sabitken bir malın fiyatında meydana gelen sürekli değişiklikler sonucu oluşan denge noktalarının geometrik çizimine ne ad verilir?

- A) Eş ürün eğrisi
- B) Bireysel talep eğrisi
- C) Fiyat tüketim eğrisi
- D) Gelir tüketim eğrisi
- E) Engel eğrisi

5) KDV uygulaması ülkemizde hangi yıl hayata geçirilmiştir?

- A) 1946
- B) 1961
- C) 1982
- D) 1985
- E) 1995

6) Malların standart para birimi cinsinden fiyatıdır?

- A) Piyasa fiyatı
- B) Değer
- C) Reel fiyat
- D) Nisbi fiyat
- E) Mutlak fiyat

7) Bir toplumda gelir dağılımının bozulması sonucu aşağıdakilerden hangisi ortaya çıkar?

- A) Sadece düşük mala olan talep artar
- B) Sadece normal mala olan talep artar
- C) Normal mala olan talep artar,düşük mala olan talep azalır
- D) Hem normal hem de düşük mala olan talep artar
- E) Hem normal hem de düşük mala olan talep azalır

8) Aşağıdakilerden hangisi para çarpanını etkilemek amacı ile kullanılan para politikası aracıdır?

- A) Açık piyasa işlemleri
- B) Reeskont oranı
- C) Zorunlu karşılıklar
- D) Döviz müdahaleleri
- E) Disponibilite oranı

9) Aşağıdakilerden hangisi para politikasının amaçlarından biri değildir?

- A) Fiyat istikrarını sağlamak
- B) Bütçe açıklarını finanse etmek
- C) Ekonomik büyümeyi sağlamak
- D) Finansal sistemde istikrarı sağlamak
- E) Yerli paranın değerini korumak

10) Bir ekonomide enflasyon varsa devlet nasıl bir maliye politikası uygulamalıdır?

- A) Genişletici maliye politikası
- B) Daraltıcı maliye politikası
- C) Deflasyonist maliye politikası
- D) Korumacı maliye politikası
- E) Devletin müdahale etmediği maliye politikası

11) Aşağıdakilerden hangisi faktör talebini etkileyen unsurlardan biri değildir?

- A) Bireyin boş zaman tercihi
- B) Talep edilen mal miktarı
- C) Üretim faktörünün fiyatı
- D) Diğer üretim faktörlerinin fiyatı
- E) Faktör verimliliği

12) Aşağıdakilerden hangisi iş gücü arzını etkileyen değişkenlerden biri değildir?

- A) Nüfus
- B) Yaş
- C) Göç
- D) Verimlilik
- E) Eğitim

13) Tam rekabet piyasasında arz edilen belirli bir mal veya hizmetin tüm birimlerinin aynı kalitede ve aynı görünümde olması bu piyasanın hangi özelliğini ifade eder?

- A) Mobilite
- B) Homojenlik
- C) Şeffaflık
- D) Atomisite olma
- E) Piyasaya giriş çıkış serbestliği

14) Değeri zamanın belli bir anında ölçülen değişkenlere ne ad verilir?

- A) Stok değişken
- B) İçsel değişken
- C) Akım değişken
- D) Dışsal değişken
- E) Fonksiyonel değişken

15) Ödemeler bilançosu fazla veren ülkeler paralarının değer kazanmasını istememişlerdir. Bunun nedeni aşağıdakilerden hangisidir?

- A) Ülkenin döviz rezervini belirli bir düzeyde tutmak
- B) Enflasyonu durdurmak
- C) Faiz oranını belirli bir düzeyde tutmak
- D) İhracat artışını özendirmek
- E) Kısa vadeli yabancı sermaye girişini özendirmek

16) Aşağıdakilerden hangisi ödemeler bilançosunda cari işlemler hesabında yer almaz?

- A) İhracat
- B) İthalat
- C) Uluslararası taşımacılık
- D) Yabancı turistlerin yaptıkları harcamalar
- E) Uzun süreli sermaye

17) Toplam fayda artarken marjinal fayda için ne söylenebilir?

- A) Sıfırdır
- B) Negatiftir, azalır
- C) Pozitiftir, azalır
- D) Negatiftir, artar
- E) Pozitiftir, artar

18) Aşağıdakilerden hangisi dış ticaret politikasının doğrudan amacı değildir?

- A) Dış ödemeler dengesizliklerinin giderilmesi
- B) Dış rekabetten koruma
- C) Refah devletinin sağlanması
- D) İç ekonomik istikrarın sağlanması
- E) Ekonomik kalkınma

19) Üretime katılan değişken faktörün sonuncu biriminin toplam ürüne olan katkısına ne denir?

- A) Ortalama Maliyet
- B) Marjinal Ürün
- C) Ortalama Ürün
- D) Marjinal Hasılat
- E) Toplam Ürün

20) Merkez Bankası'nın fiyat istikrarını temel hedef seçmesinin nedeni aşağıdakilerden hangisi olabilir?

- A) Talep yönlü politikaları yönetmenin daha kolay olması
- B) İşsizlik ile enflasyon arasında ters yönlü ilişki olması
- C) Fiyat istikrarının ekonomik büyümeyi sağlayabilmesi
- D) Fiyat istikrarının arz eğrisini sağa kaydırabilmesi
- E) Merkez Bankası'nın seçebileceği başka hedef olmaması

21) Nominal faiz oranı, reel faiz oranı ve enflasyon oranı arasındaki ilişki ile ilgili aşağıdaki ifadelerden hangisi doğrudur?

- A) Her üçü de birlikte artar ve azalır.
- B) Reel faiz oranı nominal faiz oranından daha hızlı düşerse, enflasyon oranı azalıyor demektir.
- C) Enflasyon oranı ile nominal faiz oranının toplamı reel faiz oranına eşittir.
- D) Enflasyon oranı sıfıra yaklaştıkça, reel faiz oranı nominal faiz oranına yaklaşır.
- E) Enflasyon oranı nominal faiz oranından hızlı artarsa, reel faiz oranı artar.

22) Merkez Bankası'nın ticari bankaların sundukları ticari senetler karşılığında kullandığı kredilere ne denir?

- A) Reeskont kredileri
- B) Avans kredileri
- C) Sendikasyon kredileri
- D) Akreditif kredileri
- E) Konservasyon kredileri

23) Aşağıdakilerden hangisi, finansal araçların özelliklerinden biri değildir?

- A) Geri dönülemezlik
- B) Bölünebilirlik
- C) Getiri
- D) Vade
- E) Riskin tahmin edilebilirliği

24) Aşağıdakilerden hangisi, ülkedeki fertlerin satın alma gücü düzeyini gösterir?

- A) GSMH
- B) Kişisel Gelir
- C) Safi Milli Hasıla
- D) Harcanabilir Gelir
- E) Milli Gelir

25) Türkiye'de devlet, günümüze kadar aşağıdakilerden hangisini iç borçlanma aracı olarak kullanmamıştır?

- A) Kısa vadeli avans
- B) Hazine bonosu
- C) Devlet tahvili
- D) Enflasyona bağlı tahvil
- E) Tahkim tahvili

26) Bütçe açığı hangi yöntemle finanse edilirse rezerv para miktarı artmaz?

- A) Merkez bankasından kısa vadeli avansla
- B) Uzun vadeli dış borçla
- C) Vergi gelirindeki artışla
- D) İç borçla
- E) Kısa vadeli dış borçla

27) Aşağıdakilerden hangisi, Türkiye Cumhuriyeti Merkez Bankası'nın net iç varlıkları ve net dış varlıkları içinde yer almaz?

- A) Kamu kesimine açılan krediler
- B) Bankacılık kesimine açılan krediler
- C) Altın rezervi
- D) Dış borç faiz ödemesi
- E) Döviz rezervi

28) Merkez Bankası'nın döviz kuruna müdahale için döviz alıp satması ve aynı anda dengeleyici açık piyasa işlemlerini yaparak banka rezervlerinin değişmeden kalmasına ne denir?

- A) Füzyon
- B) Sterilizasyon
- C) Röpor
- D) Varant
- E) Spekülasyon

29) Aşağıdakilerden hangisi hisse senedinin sahibine tanıdığı ortaklık haklarından biri değildir?

- A) Faiz geliri elde etme
- B) Şirket yönetimine katılma
- C) Rüçhan hakkı
- D) Oy kullanma
- E) Tasfiyeden pay alma

30) Nominal GSMH'nin para stokuna bölümü hangisini verir?

- A) Para çoğaltanı
- B) Paranın dolaşım hızı
- C) Paranın elde tutulma süresi
- D) Reel GSMH
- E) GSMH Zımnı Deflatörü

31) Kaydi para genişlemesine temel teşkil eden Merkez Bankası tarafından yaratılan paraya ne ad verilir?

- A) Kaydi para
- B) Emisyon
- C) İtibari para
- D) Banknot
- E) Parasal taban

32) Tahvilin üzerinde yazılı nominal değerden daha düşük bir değerle satılmasına ne denir?

- A) İhraç primi
- B) İtfâ primi
- C) Ödeme primi
- D) İhraç iskontosu
- E) Ödeme iskontosu

33) Aşağıdakilerden hangisi negatif gelir esnekliği olan mallardır?

- A) Tamamlayıcı mallar
- B) İkame mallar
- C) Normal mallar
- D) Düşük mallar
- E) Serbest mallar

34) Aşağıdakilerden hangisi taban fiyat uygulamasının ortaya çıkardığı sorunlardan biridir?

- A) Kıtlık
- B) Düşük kaliteye yönelme
- C) Arz fazlası
- D) Tayınlama
- E) Karaborsa

35) Bankaların alacak haklarına karşı çıkardıkları kağıtlara ne ad verilir?

- A) Akreditif
- B) Eurobond
- C) Mevduat sertifikası
- D) Banka bonoları
- E) Varlığa dayalı menkul kıymet

36) Aşağıdakilerden hangisi ödemeler bilançosunun hizmet ticareti kalemi içinde yer almaz?

- A) Uluslararası taşımacılık hizmetleri
- B) Tek yanlı transferler
- C) Danışmanlık hizmetleri
- D) Uluslararası sigortacılık hizmetleri
- E) Yabancı sermaye hareketlerinin gelir ve giderleri

37) Aşağıdakilerden hangisi LM eğrisinin eğimini belirleyen faktörlerdendir?

- A) Yatırımların faiz oranlarına karşı duyarlılığı ve çarpan katsayısı
- B) Büyüme oranı ve reel faiz oranı
- C) Para talebinin milli gelire duyarlılığı
- D) Paranın dolaşım hızı ve istihdam oranı
- E) Yatırımların geri dönüş hızı ve enflasyon oranı

38) Fiyat tüketim eğrisinin yardımıyla aşağıdaki eğrilerden hangisi elde edilir?

- A) Bireysel talep eğrisi
- B) Bütçe doğrusu
- C) Gelir tüketim eğrisi
- D) Eşmaliyet eğrisi
- E) Engel eğrisi

39) Tekelci rekabet bir piyasada faaliyet gösteren firmanın uzun dönem kar maksimizasyon koşulu aşağıdakilerden hangisidir?

- A) Ortalama maliyet = Fiyat
- B) Ortalama sabit maliyet = Fiyat
- C) Sabit maliyet = Fiyat
- D) Değişken maliyet > Fiyat
- E) Toplam maliyet < Fiyat

40) Türkiye’de 2001 yılında yaşanan ekonomik krizin istihdam ve işsizlik üzerindeki etkileriyle ilgili aşağıdaki ifadelerden hangisi doğrudur?

- A) Krizin işsizlik üzerindeki etkisi 2001 yılının ikinci yarısından itibaren görülmüş ve işsizlik oranı ilk kez %10 sınırını aşarak 2002’de %10,6’ya ulaşmıştır.
- B) Krizin işsizlik üzerindeki etkisi 2001 yılı ile sınırlı kalmış ve işsizlik oranı 2002 yılında 2001 yılına göre düşmüştür.
- C) Kriz özellikle az eğitimli işgücünü etkilemiş ve yüksek eğitimlilerin işsizlik oranı %10 un altında kalmıştır.
- D) Kriz işsizlik oranını artırmış, ancak bu oran 2001 ve 2002 yıllarında %7’nin altında kalmıştır.
- E) Krizin etkisi en çok kırsal kesimde hissedilmiş, kırsal bölgelerde işsizlik oranı hızla yükselirken kentsel bölgelerde düşmüştür.

41) Sabit kur sisteminde diğer veriler sabitken, aşağıdaki durumların hangisinde ülke parası (TL) yabancı paralar karşısında değer kaybeder?

- A) ABD Doları, Euro karşısında değer kazandığında
- B) Yurtiçi enflasyon düştüğünde
- C) Yurtdışı enflasyon yükseldiğinde
- D) Yurtiçi enflasyon yurtdışı enflasyondan daha yüksek olduğunda
- E) Yurtiçi enflasyon yurtdışı enflasyona eşitlendiğinde

42) Para arpanı ile ilgili ařağıdaki ifadelerden hangisi doęrudur?

- A) Belirsizliklerin arpan zerinde etkisi yoktur.
- B) Piyasa faiz oranlarındaki artış arpanı artırır.
- C) Reeskont faiz oranlarındaki artış arpanı artırır.
- D) Belirsizlik arpanı artırır.
- E) Zorunlu karşılıklardaki artış arpanı artırır.

43) Senyoraj geliri ařağıdakilerden hangisine eşittir?

- A) Rezerv para büyüme oranına
- B) Reel rezerv para büyüme oranına
- C) Emisyon miktarındaki artışa
- D) Reel rezerv para büyüme oranının reel para talebi ile arpımına
- E) Rezerv para büyüme oranının reel para talebi ile arpımına

44) Artan kamu harcamalarının banka dıř kesime tahvil satılarak(borlanarak) finanse edilmesi sonucu, faiz oranlarının yükselmesine baęlı olarak özel yatırım harcamalarının azalmasına ne ad verilir?

- A) Kredi tayınlaması
- B) Dıřlama etkisi
- C) Pigou etkisi
- D) Likidite tuzaęı
- E) Ramsey Prensibi

45) Tam istihdam gelir düzeyinin zerinde dengenin saęlanması durumunda ortaya ıkan harcama fazlası ařağıdakilerden hangisidir?

- A) Depresyonist aık
- B) Deflasyonist aık
- C) Stagflasyonist aık
- D) Enflasyonist aık
- E) Talep aıęı

46) Kayıtsızlık eęrisinin dıř bkey olmasının nedeni ařağıdakilerden hangisidir?

- A) Tketicilerin gelirlerinin sınırlı düzeyde olması
- B) Azalan marjinal fayda kanununun geerli olması
- C) “ok azdan her zaman iyidir.” dřncesinin hakim olması
- D) Tercihlerin sabit olması
- E) Tercihlerin deęiřken olması

47) Faiz oranları ile gelir düzeyleri arasındaki ilişkiyi ortaya koyan eğri aşağıdakilerden hangisidir?

- A) LM eğrisi
- B) Teklif eğrisi
- C) Talep eğrisi
- D) IS eğrisi
- E) Arz eğrisi

48) Açık bir ekonomide fiyatlar ve diğer değişkenler sabitken, kısa dönem faiz oranlarının artması sonucu aşağıdakilerden hangisi meydana gelir?

- A) Yerli para değer kazanır ve toplam talep azalır
- B) Yerli para değer kazanır ve toplam talep artar
- C) Yerli para değer kaybeder ve toplam talep artar
- D) Yerli para değer kaybeder ve toplam, talep azalır
- E) Döviz talebi artar.

49) “Türkiye’de 2000 yılında uygulanan programdan önce de 1990’larda döviz kuru çapası uygulanmıştır.” cümlesi ile ilgili aşağıdaki ifadelerden hangisi doğrudur?

- A) Doğrudur, 1994’te 5 Nisan kararlarından hemen sonra uygulanmıştır.
- B) Doğrudur, 1994 krizinden hemen önce de uygulanmıştır
- C) Doğrudur, 1991’de Körfez krizinden sonra da uygulanmıştır
- D) Yanlıştır, 1980 – 1984 döneminde uygulanmıştır
- E) Yanlıştır, 1980’den sonra ilk kez 2000 yılında uygulanmıştır

50) Tam rekabetçi bir firmaya ait toplam maliyet fonksiyonu aşağıdaki gibidir.

$$TC(Q) = 9Q^3 - 90Q^2 + 250Q$$

Buna göre, uzun dönemde firmanın karını maksimize eden fiyat düzeyi nedir?

- A) 25
- B) 27,5
- C) 30
- D) 32,5
- E) 35

İKTİSAT – TEST 2 CEVAP ANAHTARI

mehmetleekonomininnabzi.blogspot.com

1) A	11) A	21) D	31) E	41) D
2) E	12) D	22) A	32) A	42) A
3) B	13) B	23) A	33) D	43) E
4) C	14) A	24) C	34) C	44) B
5) D	15) D	25) E	35) D	45) D
6) E	16) E	26) C	36) B	46) B
7) D	17) C	27) D	37) C	47) D
8) C	18) C	28) B	38) A	48) A
9) B	19) B	29) A	39) A	49) E
10) B	20) A	30) B	40) C	50) A

İŞLETME



İŞLETME TESTİ

1) İşletmenin ihtiyacı olan fonların sağlanmasına ne ad verilir?

- A) Finansman
- B) Finansal yönetim
- C) Finans
- D) Yatırım
- E) Kâr

2) Orta ve uzun vadeli finansal varlıkların işlem gördüğü piyasaya ne ad verilir?

- A) Organize piyasa
- B) Serbest piyasa
- C) Tezgah üstü piyasa
- D) Vadeli piyasa
- E) Sermaye piyasası

3) İşletmelerde belli amaçlara ulaşmak için, bilinçli bir hareket tarzının kararlaştırılmasına ne ad verilir?

- A) Koordinasyon
- B) Örgütlenme
- C) Denetim
- D) Planlama
- E) Yönelme

4) Tüketicileri bilgilendirme, etkileme, ikna ve teşvik etme amacıyla oluşturulan iletişim yöntemlerine ne ad verilir?

- A) Kişisel satış
- B) Tutundurma
- C) Reklam
- D) Halkla ilişkiler
- E) Sponsorluk

5) İşletmede belirlenen stratejilerin başarılabilmesi için alınması gereken kararlar kümesine ne ad verilir?

- A) Bütçe
- B) Nakit bütçesi
- C) Plan
- D) Stratejik plan
- E) Planlama

6) Seçilen bir iş hattında ilerleme ve bunun sonucunda daha fazla statü ve sorumluluk elde etmeye ne ad verilir?

- A) Kariyer
- B) Hareket etüdü
- C) İş dizaynı
- D) Yetki devri
- E) İş tatmini

7) Belirli bir tarihte düzenlenmiş veya belirli bir döneme ait finansal tablolarda yer alan kalemler arasındaki ilişkilerin tespiti ve değerlendirilmesine yönelik analize ne ad verilir?

- A) Dinamik analiz
- B) İç analiz
- C) Statik analiz
- D) Kredi analizi
- E) Dış analiz

8) Aşağıdakilerden hangisi finansal piyasaların işlevlerinden biri değildir?

- A) Tasarrufları özendirmek
- B) Sermaye birikimini sağlamak
- C) Fonların kullanımında etkinliği sağlamak
- D) İşletmelerin kârlılığını arttırmak
- E) Yatırılabilir fonların en uygun miktarlarda, en kısa zamanda ve en az maliyetle akışını sağlamak

9) Planlama, örgütleme, kadrolama, yöneltme ve denetim faaliyetleri ile işletmenin amaçlarını başarma sürecine ne ad verilir?

- A) Stratejik planlama
- B) Yönetim piramidi
- C) Orta yönetici
- D) Amaçlara göre yönetim
- E) Yönetim

10) Aşağıdakilerden hangisi bütçeleme ilk aşamasıdır?

- A) Standartların belirlenmesi
- B) Satış tahmini
- C) Mal karmasının oluşturulması
- D) Kısa vadeli satış tahminleri
- E) Hiçbiri

11) Hisse senetlerinin pazarlanabilme özelliği kazanabilmeleri için aşağıdakilerden hangisinin gerçekleşmesi gerekir?

- A) Borçlarını azaltmaları
- B) Sermayelerini artırmaları
- C) Halka açılmaları
- D) Farklı pazarlara girmeleri
- E) İhracat yapmaları

12) Aşağıdakilerden hangisi anonim şirketlerin ihraç ettikleri ve şirketin sermaye payını temsil eden kıymetli evrak niteliğine sahip menkul kıymettir?

- A) Hisse senedi
- B) Finansman bonosu
- C) Hazine bonosu
- D) Devlet tahvili
- E) Repo

13) Pazarlama karmasını oluşturan değişkenler arasında aşağıdakilerden hangisi yer almamaktadır?

- A) Tutundurma
- B) Tüketici
- C) Fiyat
- D) Dağıtım
- E) Mamul

14) İşletmelerin hisse senetlerinin sayısını artırarak piyasa fiyatını düşürmelerine ne denir?

- A) Arbitraj
- B) Piyasanın sulandırılması
- C) Likiditasyon
- D) Piyasanın temizlenmesi
- E) Menkulleştirme

15) Belirlenen amaçlara ulaşp ulaşılmadığının veya hangi ölçüde ulaşıldığının araştırılması ve gerekirse düzeltici tedbirlerin alınmasına yönelik yönetim fonksiyonu aşağıdakilerden hangisidir?

- A) Plânlama
- B) Örgütlenme
- C) Yürütme
- D) Motivasyon
- E) Denetim

16) Şirketin ihtiyaçlarını analiz etme ve şirket değerini maksimize edecek yatırımlara karar verme sürecine ne ad verilir?

- A) Sabit bütçeleme
- B) Kapsamlı bütçeleme
- C) Finansman yönetimi
- D) Sermaye bütçelemesi
- E) Sermaye planlaması

17) Aşağıdakilerden hangisi ticaret bankalarının fon kullanım alanlarından biri değildir?

- A) Likit değerler
- B) Bağlı değerler
- C) Özkaynaklar
- D) Duran varlıklar
- E) Krediler

18) Aşağıdakilerden hangisi pazarlama kanallarındaki yardımcı kurumlardan biri değildir?

- A) Sigorta şirketleri
- B) Bankalar
- C) Acenteler
- D) Reklam ajansları
- E) Taşıma şirketleri

19) Aşağıdakilerden hangisi birebir pazarlamanın özelliklerinden biridir?

- A) Kısa dönemli ölçeğe sahip olunması
- B) Müşteri sadakatini yaratması
- C) Müşteri ilişkisinin orta düzeyde olması
- D) Müşteri bağımlılığının sınırlı olması
- E) Müşteri hizmetlerine az önem vermesi

20) Aşağıdaki yaklaşımlardan hangisi işletmeye rekabet üstünlüğü sağlar?

- A) Çalışanlara yüksek ücret ödeme
- B) Yüksek kapasitede üretim yapmak
- C) Finans kuruluşlarıyla sıkı iletişim
- D) Kâr marjlarını daha yüksek tutmak
- E) Tüketici tercihinine yönelik üretim

21) Aşağıdakilerden hangisi sermaye şirketi değildir?

- A) Kolektif şirket
- B) Kooperatif şirketi
- C) Limited şirket
- D) Anonim şirket
- E) Sermayesi paylara bölünmüş komandit şirket

22) Aşağıdakilerden hangisi işletmelerde planlama ve bütçeleme ilkelerinden biri değildir?

- A) Bütünlük
- B) İktisadilik
- C) Kesinlik
- D) Şeffaflık
- E) Kalıcılık

23) Aşağıdakilerden hangisi bütçelemenin aşamalarından biri değildir?

- A) Temel amaçların, standartların belirlenmesi
- B) Satışların tahmin edilmesi
- C) Mal karması ve niteliklerin belirlenmesi
- D) Malların alınacağı işletmelerin tespiti
- E) Her mal için kısa vadeli satış tahminlerinin yapılması

24) Nakit olarak elde veya bankada bulunan varlıklar ile normal koşullarda en fazla bir yıl veya işletmenin normal faaliyet dönemi içerisinde paraya çevrilmesi veya tüketilmesi öngörülen varlık unsurlarından oluşur tanımlaması aşağıdakilerden hangisine aittir?

- A) Kasa
- B) Hazır değerler
- C) Menkul kıymetler
- D) Dönen varlıklar
- E) Hisse senetleri

25) Tüketicinin satın alma kararını etkileyen faktörler arasında aşağıdakilerden hangisi yer almamaktadır?

- A) Pazarlama faktörleri
- B) Kişisel faktörler
- C) Ekonomik faktörler
- D) Sosyal faktörler
- E) Politik faktörler

26) Aşağıdakilerden hangisi pazarlama yönetimi fonksiyonlarından biri değildir?

- A) Satış
- B) Fiyatlama
- C) Tutundurma
- D) Dağıtım
- E) Ürün geliştirme

27) Gelecekle ilgili bilgiler doğrultusunda fiyat, faiz ya da döviz kurundaki değişimlerden bir gelir elde etmek amacıyla yapılan işlem aşağıdakilerden hangisidir?

- A) Takas
- B) Değişim
- C) Spekülasyon
- D) Regresyon
- E) Konsolidasyon

28) Aşağıdakilerden hangisi alacakların yönetiminde sağlanan etkinliğin bir sonucu olamaz?

- A) Para girişleri hızlanır.
- B) Karlılık artar.
- C) Aynı iş hacminde müşterilere daha az kaynak bağlanır.
- D) Daha esnek bir kredi politikası izlenir.
- E) Alacaklar tahsil edilmeme riskine karşı sigorta ettirilir.

29) Kurulacak işletmenin verimli, kârlı ve ussal olup olmadığı hangi fizibilite araştırması ile belirlenir?

- A) Yasal
- B) Örgütsel
- C) Ekonomik
- D) Finansal
- E) Teknik

30) İşletmenin nakit akışlarının saptanmasında hangi disiplinin verilerinden faydalanılır?

- A) Muhasebe
- B) İktisat
- C) Üretim
- D) Kantitatif yöntemler
- E) Pazarlama

31) İşletmenin mali yapısı ve uzun vadeli borç ödeme gücünün göstergesi olan oran grubu aşağıdakilerden hangisidir?

- A) Finansal yapı ile ilgili oranlar
- B) Karlılık oranları
- C) Piyasa performansına ilişkin oranlar
- D) Likidite oranları
- E) Faaliyet oranları

32) Ülkemizde işletmelerin son yıllarda esas faaliyetleri dışına çıkarak, faaliyet dışı karlara yönelmelerinin nedeni aşağıdakilerden hangisidir?

- A) Spekülasyon amacı
- B) İşlem amacı
- C) Üretim amacı
- D) Tedbir amacı
- E) Değişim amacı

33) Aşağıdaki yönetim işlevlerinden hangisi yapılacak işlerin çeşitli iş grupları arasında bölünerek, her iş grubunun başındaki kişilere yetki ve sorumluluk verilmesine ve çalışma için gerekli çalışma ortamının sağlanmasına yöneliktir?

- A) Plânlama
- B) Örgütlenme
- C) Yürütme
- D) Liderlik
- E) Denetim

34) Aşağıdakilerden hangisi yetki ve sorumlulukla ilgili ilkelerden biri değildir?

- A) Hesap verme
- B) Denetim alanı
- C) Kumanda birliği
- D) Dikey yetki zinciri
- E) Eşit yetki ve sorumluluk

35) Borsaya kote edilmiş menkul kıymetlerin borsa dışında alınıp satılmasıyla oluşan piyasaya ne denir?

- A) Birincil piyasa
- B) İkincil piyasa
- C) Üçüncül piyasa
- D) Dördüncül piyasa
- E) Tezgahaltı piyasa

36) Aşağıdakilerden hangisi üretim planlamasını etkileyen iç faktörler arasında yer alır?

- A) Rekabet durumu
- B) Fason üretici kapasitesi
- C) Talep
- D) İş gücü
- E) Hammaddenin bulunabilirliği

37) Aşağıdakilerden hangisi uzun dönemli talep tahmininin kullanım amaçları arasında yer almaz?

- A) Bulundurulacak stok düzeyinin belirlenmesi
- B) Üretilecek ürün ve hizmetlerin belirlenmesi
- C) Kullanılacak süreç ve teknolojilerin belirlenmesi
- D) Kapasite seçimi
- E) Kuruluş yeri seçimi

38) Aşağıdakilerden hangisi pazar bölümlendirme sürecinin aşamalarından biri değildir?

- A) Pazarda var olan ihtiyaçların belirlenmesi
- B) Pazardaki potansiyel ihtiyaçların belirlenmesi
- C) Pazarın geçmişte ortaya koyduğu büyüme performansının analiz edilmesi
- D) Pazar bölümleri arasında farklılık yaratan özelliklerin tanımlanması
- E) Pazar bölümlerinin en iyi şekilde nasıl tahmin edileceğinin belirlenmesi

39) Aşağıdakilerden hangisi tüketicilere yönelik satış tutundurma tekniklerinden biri değildir?

- A) Kupon dağıtımı
- B) Örnek ürün dağıtımı
- C) Fiyat indirimleri
- D) Sık kullanıcı programları
- E) Satış eğitim programları

40) I. Maksimum fiyat

II. Sözleşmenin büyüklüğü

III. Sözleşmeye konu olan varlığın kalitesi

IV. Uzlaşma fiyatı

Yukarıdakilerden hangileri vadeli işlem sözleşmelerinde belirtilen unsurlar arasında yer alır?

- A) I ve II
- B) I ve IV
- C) II ve III
- D) II ve IV
- E) III ve IV

41. ve 42. sorular için aşağıdaki bilgileri kullanınız.

Toplam sabit giderler: 300 milyar TL.

Birim değişken gider: 20 000 000 TL.

Birim satış fiyatı: 50 000 000 TL.

41) Bu işletmenin başabaş noktasındaki üretim hacmi kaç bin birimdir?

- A) 5 000
- B) 10 000
- C) 15 000
- D) 20 000
- E) 25 000

42) Bu işletmenin 150 milyar TL. kar elde etmesi için üretim hacmi kaç bin birim olmalıdır?

- A) 15 000
- B) 20 000
- C) 25 000
- D) 30 000
- E) 35 000

43) Aşağıdakilerden hangisi bir üretim sürecini belirleyen temel unsurlardan biri değildir?

- A) Esneklik
- B) Verimlilik
- C) Etkinlik
- D) Rekabet
- E) Kapasite

44) Bir şirket tarafından ihraç edilen ve belirli bir zaman sonuna kadar o şirketin hisse senetlerini belirlenmiş olan fiyattan satın alma hakkı veren finansal varlık aşağıdakilerden hangisidir?

- A) Alım opsiyonu
- B) Satım opsiyonu
- C) Varant
- D) Vadeli işlem sözleşmesi
- E) Swaption

45) Ürünler arasındaki ani ve ölçülebilir etkileşimlerden hareketle talep tahminine yardımcı olan faktör aşağıdakilerden hangisidir?

- A) Stoklar
- B) İkame ve tamamlayıcı ürünler
- C) Fiyat
- D) Tüketici gelirleri
- E) Tüketici beğeni ve tercihleri

46) Aşağıdakilerden hangisi yurt dışında üretimin, yerel bir işletme ile ortaklığa girilerek yapıldığı uluslararası pazarlara giriş yöntemidir?

- A) Dolaylı ihracat
- B) Joint venture
- C) Lisans verme
- D) Doğrudan yatırım
- E) Dolaysız ihracat

47) Aşağıdakilerden hangisi birleşme yoluyla büyüme olarak nitelendirilemez?

- A) Tröst
- B) Konsern
- C) Kartel
- D) Franchising
- E) Holding

48) Aşağıdakilerden hangisi finansal açıdan büyüme nedenlerinden biri değildir?

- A) Fonların kullanımında etkinlik sağlamak
- B) Rekabette finansal üstünlük sağlamak
- C) Girdi artışı ile maliyet tasarrufu sağlamak
- D) Kârı artırma imkânı sağlamak
- E) Kredi kurumları ve borsada prim sağlamak

49) Aşağıdakilerden hangisi pazarlama açısından büyüme nedenlerinden biridir?

- A) Satış giderlerinden tasarruf sağlamak
- B) Ar-Ge faaliyetlerine ağırlık vermek
- C) Yan ürünler geliştirmek
- D) Rekabette finansal üstünlük sağlamak
- E) Kârı artırmak

50) Faiz ve vergi öncesi kardaki yüzde değişimin satış tutarındaki görelî değişmeye bölünmesiyle aşağıdakilerden hangisi bulunur?

- A) Başabaş noktası
- B) Başabaş satış düzeyi
- C) Birleşik kaldıraç derecesi
- D) Finansal Kaldıraç derecesi
- E) Faaliyet Kaldıraç derecesi

İŞLETME TESTİ CEVAP ANAHTARI

mehmetleekonomininnabzi.blogspot.com

1) A	11) C	21) A	31) E	41) B
2) E	12) A	22) E	32) A	42) A
3) D	13) B	23) D	33) B	43) D
4) B	14) B	24) B	34) B	44) C
5) D	15) E	25) E	35) C	45) B
6) A	16) D	26) A	36) D	46) B
7) C	17) C	27) C	37) A	47) D
8) D	18) C	28) E	38) C	48) C
9) E	19) B	29) C	39) E	49) A
10) A	20) E	30) D	40) C	50) E

MUHASEBE



© Original Artist
Reproduction rights obtainable from
www.CartoonStock.com



MUHASEBE TESTİ

1) Hesap planında bir hesabın adı altında yeni açılan hesaplara ne denir?

- A) Ekstra hesaplar
- B) Serbest hesaplar
- C) Pasif hesaplar
- D) Yardımcı alt hesaplar
- E) Düzen hesapları

2) Aşağıdakilerden hangisi temel mali tablolardan biridir?

- A) Nakit Akışı Tablosu
- B) Gelir Tablosu
- C) Satışların Maliyeti Tablosu
- D) Kar Dağıtım Tablosu
- E) Fon Akım Tablosu

3) Bir dönemin gelirleri ile giderleri arasındaki pozitif fark aşağıdakilerden hangisini ifade eder?

- A) Dönem zararını
- B) Alacaklarını
- C) Özsermayeyi
- D) Borçlarını
- E) Dönem karını

4) Yılsonu ayarlama ve düzeltme kayıtları yapıldıktan sonra bu kayıtların doğruluğunu araştıran mizan aşağıdakilerden hangisidir?

- A) Envanter Mizanı
- B) Kesin Mizan
- C) Genel Geçici Mizan
- D) Geçici Mizan
- E) Kontrol Mizanı

5) Aşağıdaki maddi duran varlıkların hangisi için amortisman hesaplanmaz?

- A) Makine ve Cihazlar
- B) Yer Altı ve Yer Üstü Düzenleri
- C) Boş Arsa ve Araziler
- D) Binalar
- E) Taşıtlar

6) Aşağıda bilanço ile ilgili olarak verilen ifadelerden hangisi yanlıştır?

- A) Bilanço işletmenin bir dönem içerisinde elde ettiği karı zararı ve bunun nedenlerini gösterir.
- B) Bilançoda sola taraf aktif, sağ taraf pasif olarak adlandırılır.
- C) Bilançoda hangi işletmeye ait olduğu yazılmalıdır.
- D) Bilanço mutlaka bir tarih taşınmalıdır.
- E) Bilançoda hesaplar değil, hesapların kalanları yer alır.

7) Gelir (Hasılat) ve Gider hesaplarıyla ilgili olarak aşağıda verilen ifadelerden hangisi yanlıştır?

- A) Gelir hesapları alacak kalanı verir ve Kar Zarar hesabının alacağına devredilerek kapatılır.
- B) Gider hesapları borç kalanı verir ve Kar Zarar hesabının borcuna devredilerek kapatılır.
- C) Gelir ve Gider hesapları sonuç hesaplarıdır.
- D) Gelir ve Gider hesaplarının kalanları bilançoya aktarılır.
- E) Gelir ve Gider hesaplarındaki tutarlar bir faaliyet dönemine ilişkindir.

8) Aşağıdakilerden hangisi işine devam etmekte olan işletmelerde muhasebe dönemi sonunda yapılması gereken işlemlerden biri değildir?

- A) Genel geçici mizanın düzenlenmesi
- B) Kasa defterinin kapatılması
- C) Dönemsonu envanterinin yapılması
- D) Dönemsonu muhasebe işlemlerinin yapılması
- E) Kapanış kayıtlarının yapılması

9) Hesapların işleyişi ile ilgili olarak aşağıdaki ifadelerden hangisi yanlıştır?

- A) Özsermayedeki artışlar için pasif hesaplar alacaklandırılır.
- B) Giderlerdeki artışlar için gider hesapları borçlandırılır.
- C) Alacaklardaki artışlar için aktif hesaplar borçlandırılır.
- D) Borçlardaki azalışlar için pasif hesaplar borçlandırılır.
- E) Gelirlerdeki artışlar için gelir hesapları borçlandırılır.

10) Bir işletmenin hasılat, gelir ve kârlarının aynı döneme ait satışların maliyeti, gider ve zararları ile karşılaştırılmasını öngören temel muhasebe kavramı gereği düzenlenen mali tablo aşağıdakilerden hangisidir?

- A) Fon akım tablosu
- B) Finansman tablosu
- C) Nakit akış tablosu
- D) Gelir tablosu
- E) Bilanço

11) A TL'nin yıllık % x basit faiz oranıyla 3 yılda getirdiği faiz getirisi ile B TL'nin yıllık % y basit faiz oranıyla 5 yılda getirdiği faiz getirisi eşittir.

A = 3B, y = x + 20 ve toplam faiz getirisi 18 000 TL olduğuna göre A + B kaçtır?

- A) 8.000
- B) 12.000
- C) 16.000
- D) 20.000
- E) 24.000

12) Aşağıdakilerden hangisi ticari işletme bilançosunun aktifinde yer almaz?

- A) Yabancı paralar
- B) Sermaye
- C) Mallar
- D) Alacaklar
- E) Demirbaşlar

13) Aşağıdakilerden hangisi, muhasebenin temel kavramlarından biri değildir?

- A) Ortalama maliyet kavramı
- B) Kişilik kavramı
- C) Dönemsellik kavramı
- D) Tarihi maliyet esası kavramı
- E) Sosyal sorumluluk kavramı

14) Aşağıdakilerden hangisi hem bilançoda hem de gelir tablosunda yer alır?

- A) Banka Kredileri
- B) Genel Yönetim Giderleri
- C) Kasa
- D) Satışlar
- E) Dönem Net Karı

15) Hisse senedi ya da tahvilin üzerinde yazılı olan değere ne ad verilir?

- A) Piyasa değeri
- B) İhraç değeri
- C) Nominal değer
- D) Net aktif değeri
- E) İşleyen teşebbüs değeri

16) Maliyet değeri 12.000 TL olan bir makinenin faydalı ömrü 12 yıl olup hurda değeri 6.000 TL'dir. Doğrusal amortisman yöntemine göre, bu makinenin yıllık amortisman tutarı kaç TL'dir?

- A) 350
- B) 400
- C) 450
- D) 500
- E) 600

17) Dönem net karı hesabının alacak kalanı, izleyen yıl aşağıdaki hesaplardan hangisinde izlenir?

- A) Dönem Karı ve Diğer Yasal Yükümlülükler Karşılığı hesabında
- B) Dönem Net Karı hesabında
- C) Geçmiş Yıllar Zararı hesabında
- D) Geçmiş Yıllar Karları hesabında
- E) Dönem Net Karı ve Zararı hesabında

18) Aşağıdakilerden hangisi leasinge konu olamaz?

- A) İnşaat Makineleri
- B) Patent
- C) Binalar
- D) Demirbaşlar
- E) Taşıtlar

19) _____

BANKALAR HS.	XXX
KASA HS.	XXX

Bu yevmiye kaydı aşağıdaki işlemlerden hangisine aittir?

- A) İşletmenin bankadaki mevduat hesabından kasaya para aktarılmasına
- B) İşletmenin kasasındaki paranın, bankadan kullanılan kredi hesabına yatırılmasına
- C) İşletmenin bankadaki mevduat hesabından havale gönderilmesine
- D) İşletmenin bankadaki mevduat hesabına havale gönderilmesine
- E) İşletmenin kasasındaki paranın, bankada açtırılan mevduat hesabına yatırılmasına

20) Hangisi bankaların fon kaynaklarından birisi değildir?

- A) Yüzen fonlar
- B) Özsermaye
- C) Mevduat
- D) İhtiyat akçeleri
- E) İştirakler

21) Zengin AŞ. “A” bankasında açtırdığı vadesiz ticari mevduat hesabına 500 TL yatırmıştır. Bu bilgilere göre bankanın yapacağı yevmiye kaydı aşağıdakilerden hangisidir?

A)

ŞUBELER CARİ HS.			
	KASA HS.	500	500

B)

KASA HS.			
	ŞUBELER CARİ HS.	500	500

C)

KASA HS.			
	RESMİ TİCARİ VE DİĞER KURULUŞLAR MEVDUATI-VADESİZ HS.	500	500

D)

ŞUBELER CARİ HS.			
	TASARUF MEVDUATI- VADESİZ HS.	500	500

E)

KASA HS.			
	TASARRUF MEVDUATI- VADESİZ HS.	500	500

22) Meydana gelen artışların hesabın borcuna, azalışların hesabın alacağına yazılması aşağıdaki hesap gruplarından hangisi ile ilgilidir?

- A) Varlık hesapları
- B) Borç hesapları
- C) Gelir hesapları
- D) Pasif hesaplar
- E) Sermaye hesapları

23) Aşağıdakilerden hangisi ticaret bankalarının fon kullanım alanlarından değildir?

- A) Likit değerler
- B) Bağlı değerler
- C) Yedek akçeler
- D) Duran varlıklar
- E) Krediler

24) Bankaların ödeme güçlerini koruyabilmek için MB nezdindeki serbest depo ve hesaplarında bulundurmamak zorunda oldukları yasal karşılıklar aşağıdakilerden hangisidir?

- A) Mevduat munzam karşılıkları
- B) Yedek akçeler
- C) Fon kesintisi
- D) Disponibilite oranı
- E) Kasa

25) Aşağıdakilerden hangisi hazır değerler kapsamında yer almaz?

- A) Yatırım fonları
- B) Damga pulları
- C) Vadesi gelmiş tahvil kuponları
- D) Havaleler
- E) Banka hesabı

26) Bir iktisadi varlığın muhasebe kayıtlarında gösterilen değerine ne ad verilir?

- A) Emsal Değeri
- B) Vergi Değeri
- C) Mukayyet Değeri
- D) İtibari Değer
- E) Borsa Değeri

27) Bir bankada açtırılan mevduatların banka açısından niteliği ve bilançodaki yeri aşağıdakilerden hangisinde verilmiştir?

- A) Borç niteliğinde olduğundan aktifte
- B) Borç niteliğinde olduğundan pasifte
- C) Alacak niteliğinde olduğundan aktifte
- D) Geçici borç niteliğinde olduğundan nazım hesaplarda
- E) Alacak niteliğinde olduğundan pasifte

28) Fiyatları sık sık değiştirmenin getirdiği fiziki maliyetlere ne ad verilir?

- A) Görünmez maliyetler
- B) Görsel maliyetler
- C) Marjinal maliyetler
- D) Artık maliyetler
- E) Mönü maliyetleri

29) İşletmenin belirli bir dönem içinde nakit giriş ve çıkışlarını miktar ve zaman olarak gösteren tablo aşağıdakilerden hangisidir?

- A) Proforma bilanço
- B) Proforma gelir tablosu
- C) Nakit bütçesi
- D) Kar dağıtım tablosu
- E) Kaynak kullanım tablosu

30) Hangisi ticari kredilere ilişkin doğru ifadelerden biri değildir?

- A) Bütün işletmeler tarafından kullanılan kısa vadeli fon kaynaklarındandır.
- B) Herhangi bir ödeme yapılmadan alıcıya malın teslim edilmesiyle oluşur.
- C) Özellikle diğer kaynaklardan fon bulamayan küçük işletmeler için önem taşır.
- D) Ticari bankaların kullandığı bir kredi türüdür.
- E) İşletmelere satıcılar tarafından sağlanan kredilerdir.

31) Tüketici kredisi, ev kredisi, kredi kartı gibi hizmetler bankacılığın hangi hizmetleri ile ilgilidir?

- A) Global bankacılık
- B) Yatırım bankacılığı
- C) Kurumsal bankacılık
- D) Bireysel bankacılık
- E) Elektronik bankacılık

32) Aşağıdakilerden hangisi ticaret bankalarının fon kullanım alanlarından biri değildir?

- A) Likit değerler
- B) Bağlı değerler
- C) Özkaynaklar
- D) Duran varlıklar
- E) Krediler

33) Kilosu 6 YTL'ye alınan bir malın taşınma sırasında % 35'i bozulmuştur. Bu maldan % 30 kar edilebilmesi için geriye kalan malın kilosu kaç YTL'ye satılmalıdır?

- A) 13,5
- B) 12
- C) 10
- D) 9,5
- E) 8

34) Aşağıdaki işlemlerden hangisinde Bankalar hesabına borç kaydı yapılır?

- A) Bankadaki mevduat hesabına para yatırıldığında
- B) Bankadaki mevduat hesabından para çekildiğinde
- C) Mevduat hesabı üzerine çekilen çek bankadan ödendiğinde
- D) Banka kredisi hesabına havale tahsil edildiğinde
- E) Banka kredisi geri ödendiğinde

35) Yıllık % 45 bileşik faiz oranıyla bankaya yatırılan 60 000 YTL 2 yıl sonra kaç YTL faiz getirir?

- A) 55,650
- B) 58,800
- C) 60,000
- D) 66,150
- E) 68,450

36) Özkaynaklar devir hızı oranının (Net Satışlar/ Ortalama Özkaynaklar) çok yüksek çıkması aşağıdakilerden hangisini ifade eder?

- A) Özkaynakların kaç katı kar yapıldığını
- B) İşletmenin borçlanma oranının düşük olduğunu
- C) Özkaynakların içinde sermaye kaleminin büyük tutarda yer aldığını
- D) İşletme faaliyetleri bakımından özkaynakların yeterli olduğunu
- E) İşletmenin finansman kaynaklarının önemli bir kısmını borçların oluşturduğunu

37) Gelir ve gider hesaplarıyla ilgili aşağıdaki ifadelerden hangisi yanlıştır?

- A) Bilançoda yer almazlar.
- B) Kesin mizanda kalan vermezler.
- C) Dönem Net Karı hesabına devredilirler
- D) Gelir tablosunda yer alırlar.
- E) İzleyen döneme devredilmezler.

38) Finansal tablolarda olabilecek hataları ve hileleri önleyememe veya ortaya çıkaramama olasılığına ne ad verilir?

- A) Kontrol riski
- B) Önemlilik riski
- C) Asıl (Doğal) risk
- D) Bulgu riski
- E) Örneklem riski

39) Hesap dönemi sonunda, mali tabloların işletmenin gerçek durumunu yansıtmalarını sağlamak amacıyla eldeki varlıklarının, alacak ve borçlarının saymak, ölçmek, tartmak ve değerlemek suretiyle tespit edilmesi işlemlerine ne ad verilir?

- A) Kesin mizanın düzenlenmesi
- B) Bilançonun düzenlenmesi
- C) Aktif ve pasif hesapların kapatılması
- D) Muhasebe içi envanter
- E) Muhasebe dışı envanter

40) Banka yetkilisi, ticari bir bankadaki TL kurumsal kredi hesabından harcama yapan müşterisinin bu işlemini muhasebeleştirmek istediğinde aşağıdakilerden hangisini yapar?

- A) Kısa Vadeli Açık Diğer Krediler hesabını alacaklandırır.
- B) Mali Kesime Verilen Kısa Vadeli Krediler hesabını alacaklandırır.
- C) Kasa Hesabını borçlandırır.
- D) Mali Kesime Verilen Kısa Vadeli Krediler hesabını borçlandırır.
- E) Kısa Vadeli Açık Diğer Krediler hesabını borçlandırır.

41) Aşağıdakilerden hangisi tahvilin değerini belirleyen etmenlerden biri değildir?

- A) İskonto oranı
- B) Vade
- C) Kâr payı oranı
- D) Enflasyon oranı
- E) Faiz oranı

42) Aşağıdakilerden hangisi sermaye artışlarına göre hisse senedi türlerinden biridir?

- A) Adi hisse senetleri
- B) Bedeli tamamen ödenmiş hisse senetleri
- C) Nama yazılı hisse senetleri
- D) Bedelli hisse senetleri
- E) İmtiyazlı hisse senetleri

43)

TÜRK LİRASI	
MEVDUATA VERİLEN FAİZLER HS.	XXX
TASARRUF MEVDUATI- VADELİ HS.	XXX

Bir ticari bankanın muhasebe servisinden alınan bu yevmiye kaydı aşağıdaki işlemlerden hangisine aittir?

- A) Vadeli Mevduat Hesabı sahibi gerçek kişi adına dönem faizi tahakkuk ettirilmesine
- B) Vadesiz Mevduat Hesabı sahibi gerçek kişi adına dönem faizi tahakkuk ettirilmesine
- C) Gelir vergisi ve fon kesintisi yapılması kaydına
- D) Çeklerin faiziyle birlikte takas odası tarafından kabul edilmesine
- E) Vadeli Mevduat Hesabı sahibi gerçek kişiden dönem faizi tahsil edilmesine

44) Yıllık % 50 bileşik faiz oranıyla bankaya yatırılan 20 000 TL 3. yılın sonunda kaç TL faiz getirir?

- A) 48 500
- B) 47 500
- C) 46 500
- D) 45 000
- E) 40 000

45) Aşağıdakilerden hangisi banka bilançosunun aktifini ifade eder?

- A) Maliyet yapısı
- B) Fon giderleri yapısı
- C) Fon gelirleri yapısı
- D) Fon kaynağı yapısı
- E) Fon kullanım yapısı

46) Bir işletmeye ait bazı bilgiler aşağıdaki gibidir:

Satışlar	25.000 YTL
Satılan malların maliyeti	15.000 YTL
Ticari mallar	10.000 YTL
Satıştan iadeler	2.000 YTL
Satış iskontoları	1.000 YTL

Bu bilgilere göre işletmenin brüt satış karı kaç YTL'dir?

- A) 3.000
- B) 5.000
- C) 7.000
- D) 10.000
- E) 12.000

47) Aşağıdakilerden hangisi Dönem Kârı veya Zararı hesabına aktarılarak kapatılması gereken bir hesap değildir?

- A) Maliyet Giderleri Karşılığı
- B) Satılan Mamuller Maliyeti
- C) Satış İskontoları
- D) Yurtiçi Satışlar
- E) Bağlı Ortaklıklardan Temettü Gelirleri

48) Bir işletmeye ait bazı bilgiler aşağıdaki gibidir:

Toplam üretim maliyeti	400 YTL
Dönem başı mamul stoku	500 YTL
Dönem başı yarı mamul stoku	200 YTL
Dönem sonu mamul stoku	300 YTL
Dönem sonu yarı mamul stoku	100 YTL

Bu bilgilere göre işletmenin satılabilir mamul maliyeti kaç YTL'dir?

- A) 1.500
- B) 1.000
- C) 700
- D) 400
- E) 300

49) Katma değer vergisiyle ilgili olarak yapılacak mahsup kaydında aşağıdaki hesaplardan hangisi kullanılmaz?

- A) İndirilecek KDV
- B) Devreden KDV
- C) Hesaplanan KDV
- D) Peşin Ödenen Vergi ve Fonlar
- E) Ödenecek Vergi ve Fonlar

50) Bir işletmenin bilanço kalemlerine ait bazı bilgileri aşağıdaki gibidir:

Kasa:	10.000 YTL
Ticari Mallar:	30.000 YTL
Banka Kredileri:	27.000 YTL
Alacak Senetleri:	15.000 YTL
Taşıtlar:	40.000 YTL
Birikmiş Amortismanlar:	5.000 YTL
Ödenecek Vergi ve Fonlar:	8.000 YTL
Satıcılar:	20.000 YTL

Bu bilgilere göre işletmenin özkaynakları kaç YTL'dir?

- A) 30.000
- B) 35.000
- C) 50.000
- D) 53.000
- E) 55.000

MUHASEBE TESTİ CEVAP ANAHTARI

mehmetleekonomininnabzi.blogspot.com

1) D	11) C	21) C	31) D	41) C
2) B	12) B	22) A	32) C	42) D
3) E	13) A	23) C	33) B	43) A
4) B	14) E	24) D	34) A	44) B
5) C	15) C	25) A	35) D	45) E
6) A	16) D	26) C	36) E	46) C
7) C	17) D	27) B	37) C	47) A
8) B	18) B	28) E	38) A	48) B
9) E	19) E	29) C	39) E	49) D
10) D	20) E	30) D	40) E	50) B

YABANCI DİL (İNGİLİZCE)



YABANCI DİL (İNGİLİZCE) TESTİ

1. – 9. sorularda, cümlede boş bırakılan yerlere uygun düşen sözcük ya da ifadeyi bulunuz.

1) In the early twentieth century, the motor car was one of the first major consumer products to be _____ mass produced _____ mass marketed.

- A) such / as
- B) more / than
- C) so / as
- D) as / as
- E) both / and

2) Latin American countries on average export only about 10 per cent of their products to other Latin American countries but _____ 20 per cent of them to the US.

- A) almost
- B) fairly
- C) respectively
- D) initially
- E) extensively

3) Many cell phones now have the same _____ as personal computers.

- A) worry
- B) ambition
- C) care
- D) functionality
- E) attentiveness

4) Most companies would prefer to concentrate _____ domestic rather than foreign markets because of their greater familiarity _____ their own environments.

- A) in / of
- B) on / with
- C) over / by
- D) at / from
- E) for / to

5) The price of crude oil _____ by 40% this year due to the continuing risk of disruption in the Middle East, which _____ for one-third of global production.

- A) surges / accounted
- B) had surged / has accounted
- C) has surged / accounts
- D) surged / had accounted
- E) will surge / could have accounted

6) _____ by making an internal analysis can a company set the overall rationale for its international activities.

- A) Still
- B) While
- C) Only
- D) Until
- E) Just as

7) There _____ various indications that the current financial crisis _____ a damaging effect on technology companies.

- A) are / is having
- B) were / will have
- C) had been / has had
- D) have been / would have had
- E) would have been / had had

8) Consumers in the Gulf countries have _____ higher real purchasing power because of sustained low inflation.

- A) inclusively
- B) pensively
- C) bilaterally
- D) faintly
- E) considerably

9) _____ inflation and unemployment rise sharply in Europe, the solidarity of the European Union could break down in some damaging ways.

- A) If
- B) As if
- C) Unless
- D) Until
- E) Even though

10. – 13. sorularda, verilen İngilizce cümleye anlamca en yakın Türkçe cümleyi bulunuz.

10) More than half of the work force walked out yesterday after the company announced it would close the plant to save millions of dollars.

A) İş gücünün yarısından fazlası dün iş yerini terk edince, şirket, milyonlarca dolar tasarruf etmek amacıyla fabrikayı kapatabileceğini belirtti.

B) Milyonlarca doları kurtarmak için, şirket, fabrikayı kapatacağını açıklayınca, iş gücünün yaklaşık yarısı dün iş yerini terk etti.

C) Şirketin, milyonlarca doları kurtarmak için, fabrikayı kapatacağını bildirmesi üzerine, iş gücünün yarıya yakını dün işi bırakıp gitti.

D) Şirket, milyonlarca dolar tasarruf etmek için, fabrikayı kapatacağını ilan ettikten sonra, iş gücünün yarısından fazlası dün iş bıraktı.

E) Dün iş gücünün yarısına yakını iş bıraktığı için, şirket, fabrikayı kapatacağını ve böylelikle milyonlarca dolar tasarruf edeceğini açıkladı.

11) In Egypt, a number of oil deposits have been discovered in recent years, but it is unlikely that oil will play a major role in the country's economy in the near future.

A) Mısır'da, ülke ekonomisinde yakın gelecekte önemli bir rol oynaması muhtemel olmayan petrol yatakları son yıllarda ortaya çıkarılmıştır.

B) Mısır'da son yıllarda birtakım petrol havzaları bulunmuş olsa da petrolün, ülke ekonomisinde yakın gelecekte oynayacağı rol çok önemli olmayacaktır.

C) Son yıllarda Mısır'da, ülke ekonomisinde yakın gelecekte önemli rol oynaması muhtemel olan pek çok petrol havzası keşfedilmiştir.

D) Son yıllarda Mısır'da keşfedilen petrol yataklarının, ülke ekonomisinde yakın gelecekte önemli bir rol oynaması ihtimal dışındadır.

E) Son yıllarda Mısır'da birçok petrol yatakları keş-fedilmiştir, ancak petrolün, yakın gelecekte ülke ekonomisinde önemli bir rol oynaması muhtemel değildir.

12) The issue under debate today is whether, for all its flaws, capitalism is the best economic system man has yet invented.

A) Bir sürü aksaklıklarına rağmen, kapitalizmin, insanoğlunun bugüne kadar ortaya koyduğu en iyi iktisadi sistem olup olmadığı tartışılmaktadır.

B) Bugün tartışılan konu, tüm kusurlarına rağmen, kapitalizmin, insanın şimdiye kadar icat ettiği en iyi iktisadi sistem olup olmadığıdır.

C) Eksiklikleri de olsa, insanlığın bugün ortaya koyduğu en iyi iktisadi sistemin, kapitalizm olup olmadığı hâlâ tartışılmaktadır.

D) İnsanın şimdiye kadar yarattığı en iyi iktisadi sistem olan kapitalizmin kusurları, bugün tartışma konusudur.

E) İnsanlığın bugüne kadar yarattığı en iyi iktisadi sistem olmasına rağmen, kapitalizmin aksaklıkları günümüzde tartışılmaktadır.

13) The European Union can help underdeveloped countries, especially those in Africa, by offering financial aid, more open trade arrangements and easier visa conditions.

A) Avrupa Birliği'nin, özellikle Afrika'daki az gelişmiş ülkelere yardım edebilmek için, mali yardım, daha açık ticaret kolaylıkları ve daha uygun vize koşulları sunması gerekir.

B) Avrupa Birliği, az gelişmiş ülkelere, özellikle Afrika'dakilere, mali yardım, daha açık ticaret düzenlemeleri ve daha kolay vize koşulları sunarak yardım edebilir.

C) Az gelişmiş ülkelere mali yardım, daha açık ticaret olanakları ve daha rahat vize kolaylıkları sunan Avrupa Birliği, özellikle Afrika'daki ülkelere yardım edebilir.

D) Avrupa Birliği'nin, az gelişmiş ve özellikle Afrika'daki ülkelere yardım edebilmesi için, mali yardım ve daha açık ticaret koşullarının yanı sıra, daha uygun vize kolaylıkları da sunması gerekir.

E) Avrupa Birliği'nin az gelişmiş ülkelere ve özellikle Afrika ülkelerine yapacağı yardımlar, mali yardım, daha açık ticaret koşulları ve daha uygun vize kolaylıkları olabilir.

14. – 17. sorularda, verilen Türkçe cümleye anlamca en yakın İngilizce cümleyi bulunuz.

14) Çocuklar daha fazla bağımsızlık kazandıkça, onların genleri kendilerine uyan çevreler yaratmak için daha aktif bir tarzda işleyebilir.

A) Once children start to grow more independent, their genes operate in a more positive manner to create environments that suit them better.

B) As children get more independence their genes start to operate more forcefully to create what is for them a more congenial environment.

C) As children gain more independence, their genes can operate in a more active manner to produce environments that suit them.

D) When they attain more independence, children start to desire a more congenial environment and their genes work with them to attain it.

E) Once children have attained a greater degree of independence, their genes prompt them to desire a more congenial environment.

15) Sürücüsüz metroları, kişi başına düşen 25.200 dolarlık millî geliri ve tıkr tıkr işleyen ticaret merkezleri ile Singapur, Asya'nın en Batılılaşmış şehirleri arasındadır.

A) With its driverless subways, \$25,200 per capita income and smoothly running business centers, Singapore is among the most westernized cities in Asia.

B) One of the most westernized cities in Asia is Singapore, for it has driverless subways, \$25,200 per capita income and smoothly running business centers.

C) It is because of the driverless subways, \$25,200 per capita income and smoothly running business centers that Singapore is one of the most westernized cities in Asia.

D) Singapore remains the most westernized city in Asia with driverless subways, \$25,200 per capita income and smoothly running business centers.

E) The reason why Singapore is regarded as one of the most westernized cities in Asia is that it has driverless subways, \$25,200 per capita income and smoothly running business centers.

16) İster kendinden emin büyük çocuk, ister çok yönlü ortanca çocuk olun, aile içindeki konumunuz iş seçiminizden evliliğinizin ne kadar başarılı olduğuna kadar her şeyi etkileyebilir.

A) Everything, from your choice of career to the success of your marriage, is determined by whether you were born as a confident first child or as a resourceful younger child.

B) No matter what your position in the family may be, your choice of career and the success of your marriage depend highly on whether you have been a confident elder child or a resourceful middle child.

C) Whether you are a confident first-born or a resourceful middle child, your position in the family can affect everything from your choice of career to how successful your marriage is.

D) It seriously matters, both as regards your career and the success of your marriage, whether you were born the confident elder child or the resourceful middle child of the family.

E) Even if you are a confident first child rather than a resourceful middle child, everything from your choice of career to how successful your marriage is will be affected by your position in the family.

17) Tüm AB devletleri, Ekonomi ve Para Birliği'nin parçası olmalarına rağmen, AB ülkelerinin tümü, Avro bölgesinin parçası değildir.

A) Since the Economic and Monetary Union consists of all the EU states, the inclusion in the euro area of every EU country is not out of place.

B) Although all EU states are part of the Economic and Monetary Union, not all EU countries are part of the euro area.

C) Even if EU states all make up the Economic and Monetary Union, the euro area does not include every EU country.

D) Even though every EU country is not included in the euro area, the Economic and Monetary Union is made up of all the EU states.

E) It is unlikely that every EU country, which is part of the Economic and Monetary Union, will also be part of the EU area.

18. – 21. soruları aşağıdaki parçaya göre cevaplayınız.

During the economic depression that affected the whole Western world in the 1930s, with its mass unemployment, poverty and other social ills, governments, for the most part, did nothing. The accepted wisdom was that, given time, the free market would solve its own problems and that government interference would only make things worse. John Maynard Keynes, the British economist who challenged this belief, argued that it was the proper responsibility of governments to prevent both booms and recessions in order to maintain gradual economic growth and permanent full employment. He maintained that this could be done by manipulating taxation, credit and public expenditure. If the economy was growing too fast, then money and, therefore, demand could be taken out of the economy by higher taxes, lower government spending and by making it harder to borrow money. If there was recession and growing unemployment, then the government could put money into the economy through lower taxes, higher public expenditure and easier credit. Thus, demand could be encouraged. If, as a result, there was money in people's pockets, then more would be spent on goods and more people would be needed to make the goods to fulfil the extra demand, and this would reduce unemployment.

18) According to the Keynesian argument summarized in the passage, in order to bring down unemployment, ____.

- A) new economic policies would be formulated by the government, so that demand could be curbed
- B) governments would follow a policy of non-intervention in the economy and allow the problem to be solved through the free market
- C) the government had to make new loans available for businesses at very high interest rates
- D) the government would prefer to increase taxation, so that people would spend less
- E) one of several measures to be introduced by the government would be to encourage an increase in public spending

19) As is clear from the passage, Keynes _____.

- A) differed little from his contemporaries in his economic theories
- B) had much trust in the free market, which he believed had a positive impact on the economy of the 1930s
- C) did not think that the economic depression of the 1930s was serious enough to justify government interference
- D) firmly believed that government intervention in the management of the economy could be necessary
- E) argued that economic prosperity should not be the prime aim of any government

20) It is pointed out in the passage that, due to the economic depression in the West in the 1930s, _____.

- A) most governments curbed public expenditure and changed their system of taxation
- B) there was unemployment on a very large scale
- C) the increasing demand for goods had to be prevented through harsh economic policies
- D) many governments introduced a series of measures to solve social problems
- E) it was almost impossible for people to borrow Money

21) As it is stated in the passage, in the 1930s, _____.

- A) all governments in the West carefully followed the economic policies proposed by Keynes
- B) permanent full employment was achieved through an efficient implementation of free market policies
- C) governments generally felt that the free market was the only way of solving the problems of the depression
- D) despite high unemployment, people had so much money that the demand for goods could not be controlled
- E) the British government gave Keynes full responsibility to improve the economy

22. – 25. soruları aşağıdaki parçaya göre cevaplayınız.

A key feature of globalization has been the transformation of the world economy, highlighted by the rapid integration of markets since 1970. In a series of historic changes, the international agreements that had regulated the movement of people, goods, and money since World War II were overturned. To begin with, the postwar economic arrangements sealed by various treaties steadily eroded in the late 1960s, as Western industrial nations faced a double burden of inflation and economic stagnation. A crucial shift in monetary policy occurred in 1971, when the United States abandoned the postwar gold standard and allowed the dollar to range freely. As a result, formal regulations on currencies, international banking, and lending among states faded away. They were replaced with an informal network of arrangements managed autonomously by large private lenders, their political friends in leading Western states, and independent financial agencies such as the International Monetary Fund (IMF) and the World Bank. The economists and administrators who dominated these new networks steered away from the interventionist policies that had shaped postwar planning and recovery. Instead, they relied on a broad range of market-driven models termed "neoliberalism."

22) It is indicated in the passage that the economic performance in the postwar period ____.

- A) totally eliminated the economic stagnation experienced by Western industrial nations
- B) primarily depended on policies formulated by the International Monetary Fund
- C) was so good that leading industrial states remained indifferent to neoliberalism
- D) was mainly based on policies that allowed state intervention
- E) had a positive impact on the development of international banking

23) As clearly stressed in the passage, the world economy ____.

- A) underwent a process of radical change after 1970, with markets quickly intergrating
- B) has never recovered from the adverse effects of inflation since World War II
- C) is now fully managed only by the International Monetary Fund and the World Bank
- D) was affected by globalization for only a relatively short period after 1970
- E) is constantly manipulated by the United States and other leading Western countries

24) As can be understood from the passage, the International Monetary Fund and the World Bank ____.

- A) have always been regarded with suspicion by industrialized Western nations
- B) develop policies that give priority to state intervention in the management of the economy
- C) have always introduced new formal regulations for currencies and international banking
- D) recruit only those economists who strongly support interventionist economic policies
- E) are financial bodies that are free from any intervention by an outside authority

25) It is suggested in the passage that neoliberalism ____.

- A) signifies the economic policies that have been practised by the West since World War II
- B) is a term that refers to widely different models of the market economy
- C) has always been disregarded by World Bank economists and administrators
- D) is primarily concerned with the free movement of people and goods in the world
- E) has been more dominant in the United States than in any of the other industrial nations

YABANCI DİL (İNGİLİZCE) TESTİ CEVAP ANAHTARI

mehmetleekonomininnabzi.blogspot.com

1) E	11) E	21) C
2) A	12) B	22) D
3) D	13) B	23) A
4) B	14) C	24) E
5) C	15) A	25) B
6) C	16) C	
7) A	17) B	
8) E	18) E	
9) A	19) D	
10) D	20) B	

CEVAP KÂĞIDI

Cevaplarınızı
aşağıdaki örnek gibi
işaretleyiniz.

ÖRNEK



*Başarılar
Dileriz.*

GENEL YETENEK

GÜNCEL KONULAR

YABANCI DİL

1 A B C D E	26 A B C D E	1 A B C D E	1 A B C D E
2 A B C D E	27 A B C D E	2 A B C D E	2 A B C D E
3 A B C D E	28 A B C D E	3 A B C D E	3 A B C D E
4 A B C D E	29 A B C D E	4 A B C D E	4 A B C D E
5 A B C D E	30 A B C D E	5 A B C D E	5 A B C D E
6 A B C D E	31 A B C D E	6 A B C D E	6 A B C D E
7 A B C D E	32 A B C D E	7 A B C D E	7 A B C D E
8 A B C D E	33 A B C D E	8 A B C D E	8 A B C D E
9 A B C D E	34 A B C D E	9 A B C D E	9 A B C D E
10 A B C D E	35 A B C D E	10 A B C D E	10 A B C D E
11 A B C D E	36 A B C D E	11 A B C D E	11 A B C D E
12 A B C D E	37 A B C D E	12 A B C D E	12 A B C D E
13 A B C D E	38 A B C D E	13 A B C D E	13 A B C D E
14 A B C D E	39 A B C D E	14 A B C D E	14 A B C D E
15 A B C D E	40 A B C D E	15 A B C D E	15 A B C D E
16 A B C D E	41 A B C D E	16 A B C D E	16 A B C D E
17 A B C D E	42 A B C D E	17 A B C D E	17 A B C D E
18 A B C D E	43 A B C D E	18 A B C D E	18 A B C D E
19 A B C D E	44 A B C D E	19 A B C D E	19 A B C D E
20 A B C D E	45 A B C D E	20 A B C D E	20 A B C D E
21 A B C D E	46 A B C D E	21 A B C D E	21 A B C D E
22 A B C D E	47 A B C D E	22 A B C D E	22 A B C D E
23 A B C D E	48 A B C D E	23 A B C D E	23 A B C D E
24 A B C D E	49 A B C D E	24 A B C D E	24 A B C D E
25 A B C D E	50 A B C D E	25 A B C D E	25 A B C D E

CEVAP KÂĞIDI

GÜNCEL EKONOMİ ve FİNANS

Cevaplarınızı
aşağıdaki örnek gibi
işaretleyiniz.

ÖRNEK



*Başarılar
Dileriz.*

TEST 1

1 (A) (B) (C) (D) (E)	26 (A) (B) (C) (D) (E)
2 (A) (B) (C) (D) (E)	27 (A) (B) (C) (D) (E)
3 (A) (B) (C) (D) (E)	28 (A) (B) (C) (D) (E)
4 (A) (B) (C) (D) (E)	29 (A) (B) (C) (D) (E)
5 (A) (B) (C) (D) (E)	30 (A) (B) (C) (D) (E)
6 (A) (B) (C) (D) (E)	31 (A) (B) (C) (D) (E)
7 (A) (B) (C) (D) (E)	32 (A) (B) (C) (D) (E)
8 (A) (B) (C) (D) (E)	33 (A) (B) (C) (D) (E)
9 (A) (B) (C) (D) (E)	34 (A) (B) (C) (D) (E)
10 (A) (B) (C) (D) (E)	35 (A) (B) (C) (D) (E)
11 (A) (B) (C) (D) (E)	36 (A) (B) (C) (D) (E)
12 (A) (B) (C) (D) (E)	37 (A) (B) (C) (D) (E)
13 (A) (B) (C) (D) (E)	38 (A) (B) (C) (D) (E)
14 (A) (B) (C) (D) (E)	39 (A) (B) (C) (D) (E)
15 (A) (B) (C) (D) (E)	40 (A) (B) (C) (D) (E)
16 (A) (B) (C) (D) (E)	41 (A) (B) (C) (D) (E)
17 (A) (B) (C) (D) (E)	42 (A) (B) (C) (D) (E)
18 (A) (B) (C) (D) (E)	43 (A) (B) (C) (D) (E)
19 (A) (B) (C) (D) (E)	44 (A) (B) (C) (D) (E)
20 (A) (B) (C) (D) (E)	45 (A) (B) (C) (D) (E)
21 (A) (B) (C) (D) (E)	46 (A) (B) (C) (D) (E)
22 (A) (B) (C) (D) (E)	47 (A) (B) (C) (D) (E)
23 (A) (B) (C) (D) (E)	48 (A) (B) (C) (D) (E)
24 (A) (B) (C) (D) (E)	49 (A) (B) (C) (D) (E)
25 (A) (B) (C) (D) (E)	50 (A) (B) (C) (D) (E)

TEST 2

1 (A) (B) (C) (D) (E)	26 (A) (B) (C) (D) (E)
2 (A) (B) (C) (D) (E)	27 (A) (B) (C) (D) (E)
3 (A) (B) (C) (D) (E)	28 (A) (B) (C) (D) (E)
4 (A) (B) (C) (D) (E)	29 (A) (B) (C) (D) (E)
5 (A) (B) (C) (D) (E)	30 (A) (B) (C) (D) (E)
6 (A) (B) (C) (D) (E)	31 (A) (B) (C) (D) (E)
7 (A) (B) (C) (D) (E)	32 (A) (B) (C) (D) (E)
8 (A) (B) (C) (D) (E)	33 (A) (B) (C) (D) (E)
9 (A) (B) (C) (D) (E)	34 (A) (B) (C) (D) (E)
10 (A) (B) (C) (D) (E)	35 (A) (B) (C) (D) (E)
11 (A) (B) (C) (D) (E)	36 (A) (B) (C) (D) (E)
12 (A) (B) (C) (D) (E)	37 (A) (B) (C) (D) (E)
13 (A) (B) (C) (D) (E)	38 (A) (B) (C) (D) (E)
14 (A) (B) (C) (D) (E)	39 (A) (B) (C) (D) (E)
15 (A) (B) (C) (D) (E)	40 (A) (B) (C) (D) (E)
16 (A) (B) (C) (D) (E)	41 (A) (B) (C) (D) (E)
17 (A) (B) (C) (D) (E)	42 (A) (B) (C) (D) (E)
18 (A) (B) (C) (D) (E)	43 (A) (B) (C) (D) (E)
19 (A) (B) (C) (D) (E)	44 (A) (B) (C) (D) (E)
20 (A) (B) (C) (D) (E)	45 (A) (B) (C) (D) (E)
21 (A) (B) (C) (D) (E)	46 (A) (B) (C) (D) (E)
22 (A) (B) (C) (D) (E)	47 (A) (B) (C) (D) (E)
23 (A) (B) (C) (D) (E)	48 (A) (B) (C) (D) (E)
24 (A) (B) (C) (D) (E)	49 (A) (B) (C) (D) (E)
25 (A) (B) (C) (D) (E)	50 (A) (B) (C) (D) (E)

CEVAP KÂĞIDI

HUKUK

TEST 1

TEST 2

Cevaplarınızı
aşağıdaki örnek gibi
işaretleyiniz.

ÖRNEK



*Başarılar
Dileriz.*

1 (A) (B) (C) (D) (E)	26 (A) (B) (C) (D) (E)	1 (A) (B) (C) (D) (E)	26 (A) (B) (C) (D) (E)
2 (A) (B) (C) (D) (E)	27 (A) (B) (C) (D) (E)	2 (A) (B) (C) (D) (E)	27 (A) (B) (C) (D) (E)
3 (A) (B) (C) (D) (E)	28 (A) (B) (C) (D) (E)	3 (A) (B) (C) (D) (E)	28 (A) (B) (C) (D) (E)
4 (A) (B) (C) (D) (E)	29 (A) (B) (C) (D) (E)	4 (A) (B) (C) (D) (E)	29 (A) (B) (C) (D) (E)
5 (A) (B) (C) (D) (E)	30 (A) (B) (C) (D) (E)	5 (A) (B) (C) (D) (E)	30 (A) (B) (C) (D) (E)
6 (A) (B) (C) (D) (E)	31 (A) (B) (C) (D) (E)	6 (A) (B) (C) (D) (E)	31 (A) (B) (C) (D) (E)
7 (A) (B) (C) (D) (E)	32 (A) (B) (C) (D) (E)	7 (A) (B) (C) (D) (E)	32 (A) (B) (C) (D) (E)
8 (A) (B) (C) (D) (E)	33 (A) (B) (C) (D) (E)	8 (A) (B) (C) (D) (E)	33 (A) (B) (C) (D) (E)
9 (A) (B) (C) (D) (E)	34 (A) (B) (C) (D) (E)	9 (A) (B) (C) (D) (E)	34 (A) (B) (C) (D) (E)
10 (A) (B) (C) (D) (E)	35 (A) (B) (C) (D) (E)	10 (A) (B) (C) (D) (E)	35 (A) (B) (C) (D) (E)
11 (A) (B) (C) (D) (E)	36 (A) (B) (C) (D) (E)	11 (A) (B) (C) (D) (E)	36 (A) (B) (C) (D) (E)
12 (A) (B) (C) (D) (E)	37 (A) (B) (C) (D) (E)	12 (A) (B) (C) (D) (E)	37 (A) (B) (C) (D) (E)
13 (A) (B) (C) (D) (E)	38 (A) (B) (C) (D) (E)	13 (A) (B) (C) (D) (E)	38 (A) (B) (C) (D) (E)
14 (A) (B) (C) (D) (E)	39 (A) (B) (C) (D) (E)	14 (A) (B) (C) (D) (E)	39 (A) (B) (C) (D) (E)
15 (A) (B) (C) (D) (E)	40 (A) (B) (C) (D) (E)	15 (A) (B) (C) (D) (E)	40 (A) (B) (C) (D) (E)
16 (A) (B) (C) (D) (E)	41 (A) (B) (C) (D) (E)	16 (A) (B) (C) (D) (E)	41 (A) (B) (C) (D) (E)
17 (A) (B) (C) (D) (E)	42 (A) (B) (C) (D) (E)	17 (A) (B) (C) (D) (E)	42 (A) (B) (C) (D) (E)
18 (A) (B) (C) (D) (E)	43 (A) (B) (C) (D) (E)	18 (A) (B) (C) (D) (E)	43 (A) (B) (C) (D) (E)
19 (A) (B) (C) (D) (E)	44 (A) (B) (C) (D) (E)	19 (A) (B) (C) (D) (E)	44 (A) (B) (C) (D) (E)
20 (A) (B) (C) (D) (E)	45 (A) (B) (C) (D) (E)	20 (A) (B) (C) (D) (E)	45 (A) (B) (C) (D) (E)
21 (A) (B) (C) (D) (E)	46 (A) (B) (C) (D) (E)	21 (A) (B) (C) (D) (E)	46 (A) (B) (C) (D) (E)
22 (A) (B) (C) (D) (E)	47 (A) (B) (C) (D) (E)	22 (A) (B) (C) (D) (E)	47 (A) (B) (C) (D) (E)
23 (A) (B) (C) (D) (E)	48 (A) (B) (C) (D) (E)	23 (A) (B) (C) (D) (E)	48 (A) (B) (C) (D) (E)
24 (A) (B) (C) (D) (E)	49 (A) (B) (C) (D) (E)	24 (A) (B) (C) (D) (E)	49 (A) (B) (C) (D) (E)
25 (A) (B) (C) (D) (E)	50 (A) (B) (C) (D) (E)	25 (A) (B) (C) (D) (E)	50 (A) (B) (C) (D) (E)

CEVAP KÂĞIDI

İKTİSAT

TEST 1

TEST 2

Cevaplarınızı
aşağıdaki örnek gibi
işaretleyiniz.

ÖRNEK



*Başarılar
Dileriz.*

- 1 A B C D E
- 2 A B C D E
- 3 A B C D E
- 4 A B C D E
- 5 A B C D E
- 6 A B C D E
- 7 A B C D E
- 8 A B C D E
- 9 A B C D E
- 10 A B C D E
- 11 A B C D E
- 12 A B C D E
- 13 A B C D E
- 14 A B C D E
- 15 A B C D E
- 16 A B C D E
- 17 A B C D E
- 18 A B C D E
- 19 A B C D E
- 20 A B C D E
- 21 A B C D E
- 22 A B C D E
- 23 A B C D E
- 24 A B C D E
- 25 A B C D E

- 26 A B C D E
- 27 A B C D E
- 28 A B C D E
- 29 A B C D E
- 30 A B C D E
- 31 A B C D E
- 32 A B C D E
- 33 A B C D E
- 34 A B C D E
- 35 A B C D E
- 36 A B C D E
- 37 A B C D E
- 38 A B C D E
- 39 A B C D E
- 40 A B C D E
- 41 A B C D E
- 42 A B C D E
- 43 A B C D E
- 44 A B C D E
- 45 A B C D E
- 46 A B C D E
- 47 A B C D E
- 48 A B C D E
- 49 A B C D E
- 50 A B C D E

- 1 A B C D E
- 2 A B C D E
- 3 A B C D E
- 4 A B C D E
- 5 A B C D E
- 6 A B C D E
- 7 A B C D E
- 8 A B C D E
- 9 A B C D E
- 10 A B C D E
- 11 A B C D E
- 12 A B C D E
- 13 A B C D E
- 14 A B C D E
- 15 A B C D E
- 16 A B C D E
- 17 A B C D E
- 18 A B C D E
- 19 A B C D E
- 20 A B C D E
- 21 A B C D E
- 22 A B C D E
- 23 A B C D E
- 24 A B C D E
- 25 A B C D E

- 26 A B C D E
- 27 A B C D E
- 28 A B C D E
- 29 A B C D E
- 30 A B C D E
- 31 A B C D E
- 32 A B C D E
- 33 A B C D E
- 34 A B C D E
- 35 A B C D E
- 36 A B C D E
- 37 A B C D E
- 38 A B C D E
- 39 A B C D E
- 40 A B C D E
- 41 A B C D E
- 42 A B C D E
- 43 A B C D E
- 44 A B C D E
- 45 A B C D E
- 46 A B C D E
- 47 A B C D E
- 48 A B C D E
- 49 A B C D E
- 50 A B C D E

CEVAP KÂĞIDI

Cevaplarınızı
aşağıdaki örnek gibi
işaretleyiniz.

ÖRNEK



*Başarılar
Dileriz.*

İŞLETME

MUHASEBE

- 1 (A) (B) (C) (D) (E)
- 2 (A) (B) (C) (D) (E)
- 3 (A) (B) (C) (D) (E)
- 4 (A) (B) (C) (D) (E)
- 5 (A) (B) (C) (D) (E)
- 6 (A) (B) (C) (D) (E)
- 7 (A) (B) (C) (D) (E)
- 8 (A) (B) (C) (D) (E)
- 9 (A) (B) (C) (D) (E)
- 10 (A) (B) (C) (D) (E)
- 11 (A) (B) (C) (D) (E)
- 12 (A) (B) (C) (D) (E)
- 13 (A) (B) (C) (D) (E)
- 14 (A) (B) (C) (D) (E)
- 15 (A) (B) (C) (D) (E)
- 16 (A) (B) (C) (D) (E)
- 17 (A) (B) (C) (D) (E)
- 18 (A) (B) (C) (D) (E)
- 19 (A) (B) (C) (D) (E)
- 20 (A) (B) (C) (D) (E)
- 21 (A) (B) (C) (D) (E)
- 22 (A) (B) (C) (D) (E)
- 23 (A) (B) (C) (D) (E)
- 24 (A) (B) (C) (D) (E)
- 25 (A) (B) (C) (D) (E)

- 26 (A) (B) (C) (D) (E)
- 27 (A) (B) (C) (D) (E)
- 28 (A) (B) (C) (D) (E)
- 29 (A) (B) (C) (D) (E)
- 30 (A) (B) (C) (D) (E)
- 31 (A) (B) (C) (D) (E)
- 32 (A) (B) (C) (D) (E)
- 33 (A) (B) (C) (D) (E)
- 34 (A) (B) (C) (D) (E)
- 35 (A) (B) (C) (D) (E)
- 36 (A) (B) (C) (D) (E)
- 37 (A) (B) (C) (D) (E)
- 38 (A) (B) (C) (D) (E)
- 39 (A) (B) (C) (D) (E)
- 40 (A) (B) (C) (D) (E)
- 41 (A) (B) (C) (D) (E)
- 42 (A) (B) (C) (D) (E)
- 43 (A) (B) (C) (D) (E)
- 44 (A) (B) (C) (D) (E)
- 45 (A) (B) (C) (D) (E)
- 46 (A) (B) (C) (D) (E)
- 47 (A) (B) (C) (D) (E)
- 48 (A) (B) (C) (D) (E)
- 49 (A) (B) (C) (D) (E)
- 50 (A) (B) (C) (D) (E)

- 1 (A) (B) (C) (D) (E)
- 2 (A) (B) (C) (D) (E)
- 3 (A) (B) (C) (D) (E)
- 4 (A) (B) (C) (D) (E)
- 5 (A) (B) (C) (D) (E)
- 6 (A) (B) (C) (D) (E)
- 7 (A) (B) (C) (D) (E)
- 8 (A) (B) (C) (D) (E)
- 9 (A) (B) (C) (D) (E)
- 10 (A) (B) (C) (D) (E)
- 11 (A) (B) (C) (D) (E)
- 12 (A) (B) (C) (D) (E)
- 13 (A) (B) (C) (D) (E)
- 14 (A) (B) (C) (D) (E)
- 15 (A) (B) (C) (D) (E)
- 16 (A) (B) (C) (D) (E)
- 17 (A) (B) (C) (D) (E)
- 18 (A) (B) (C) (D) (E)
- 19 (A) (B) (C) (D) (E)
- 20 (A) (B) (C) (D) (E)
- 21 (A) (B) (C) (D) (E)
- 22 (A) (B) (C) (D) (E)
- 23 (A) (B) (C) (D) (E)
- 24 (A) (B) (C) (D) (E)
- 25 (A) (B) (C) (D) (E)

- 26 (A) (B) (C) (D) (E)
- 27 (A) (B) (C) (D) (E)
- 28 (A) (B) (C) (D) (E)
- 29 (A) (B) (C) (D) (E)
- 30 (A) (B) (C) (D) (E)
- 31 (A) (B) (C) (D) (E)
- 32 (A) (B) (C) (D) (E)
- 33 (A) (B) (C) (D) (E)
- 34 (A) (B) (C) (D) (E)
- 35 (A) (B) (C) (D) (E)
- 36 (A) (B) (C) (D) (E)
- 37 (A) (B) (C) (D) (E)
- 38 (A) (B) (C) (D) (E)
- 39 (A) (B) (C) (D) (E)
- 40 (A) (B) (C) (D) (E)
- 41 (A) (B) (C) (D) (E)
- 42 (A) (B) (C) (D) (E)
- 43 (A) (B) (C) (D) (E)
- 44 (A) (B) (C) (D) (E)
- 45 (A) (B) (C) (D) (E)
- 46 (A) (B) (C) (D) (E)
- 47 (A) (B) (C) (D) (E)
- 48 (A) (B) (C) (D) (E)
- 49 (A) (B) (C) (D) (E)
- 50 (A) (B) (C) (D) (E)

