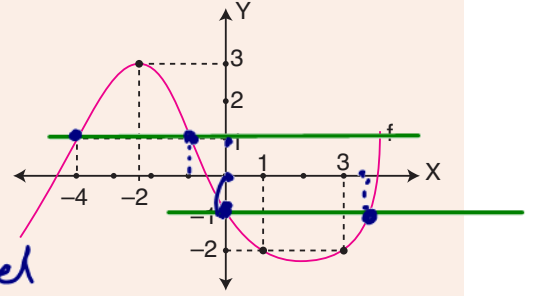


15.  $f: \mathbb{R} \rightarrow \mathbb{R}$  fonksiyonunun grafiği şekilde verilmiştir. Buna göre  $|f(x)| = 1$  denkleminin kaç farklı gerçel sayı kökü vardır?

$f(x) = 1$   $f(x) = -1$   
 sonucu 1, yada -1  
 olanları bulmak için paralel  
 2. zeh. Kırk noktada keserse



A) 2

B) 3

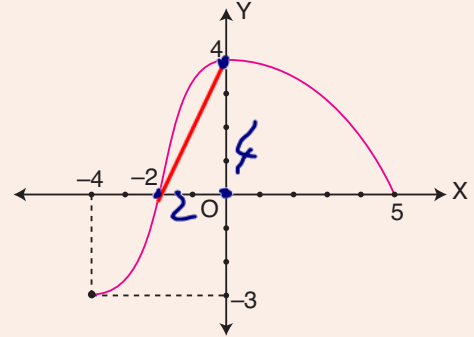
C) 4

D) 5

E) 6

16. Yanda  $f: [-4, 5] \rightarrow \mathbb{R}$  fonksiyonunun grafiği verilmiştir. Buna göre  $f$  fonksiyonunun  $[-2, 0]$  aralığındaki değişim hızı kaçtır?

$$\frac{4}{2} = 2$$



www.matematik10.com

A) -1

B) 0

C) 1

D) 2

E)  $\frac{5}{2}$ 

1 kw için  $\frac{4}{25} \cdot 1 + 1$

2 kw için  $\frac{4}{25} \cdot 2 + 1$

17. Elektrik üreticisi bir firma abonelerinden aylık 1 lira sabit abonman ücreti ve kullanılan her kw elektrik için de 0,16 lira kullanım ücreti almaktadır. Buna göre ayda  $x$  kw elektrik kullanan bir abonenin fatura ücreti  $y$  lira olduğuna göre,  $x$  ile  $y$  arasındaki bağıntı hangisidir?

A)  $y = \frac{4}{25}x + 1$  → Reşidiz

B)  $y = \frac{4}{25}x$

C)  $y = \frac{4}{25}x - 1$

D)  $y = \frac{4}{25}x + 2$

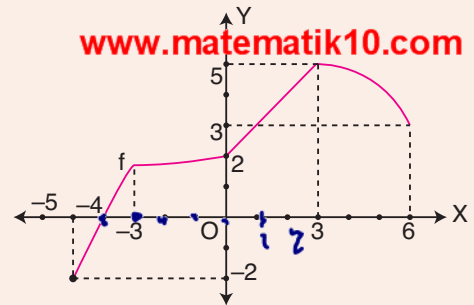
E)  $y = x + 1$

aylık 1 lira sabitçe  $x=0$  için 1 olur,  $0,16 = \frac{16}{100} = \frac{4}{25}$

18.  $f: [-5, 6] \rightarrow [-2, 5]$  fonksiyonunun grafiği yanda verilmiştir. Buna göre  $f$  fonksiyonunun artan olduğu aralıklardaki tam sayıların toplamı kaçtır?

$$-4 + 1 + 2 - 5 = -6$$

www.matematik10.com



A) -6

B) -5

C) -4

D) -3

E) -1