

6.  $\frac{3}{7} + \frac{1}{3}$  işleminin sonucu kaçtır?

$$\frac{3}{7} + \frac{1}{3} = \frac{9+7}{21} = \frac{16}{21}$$

A.  $\frac{2}{21}$

B.  $\frac{4}{21}$

C.  $\frac{5}{21}$

D.  $\frac{8}{21}$

$$\frac{\frac{16}{21}}{4} = \frac{16}{21} \cdot \frac{1}{4} = \frac{4}{21}$$

7.  $\frac{5}{7} \cdot \frac{13}{13}$  işleminin sonucu kaçtır?

$$\frac{5}{7} \cdot \frac{13}{7} = \frac{65}{7}$$

A.  $\frac{65}{7}$

B.  $\frac{66}{7}$

C.  $\frac{67}{7}$

D.  $\frac{69}{7}$

8.  $\frac{6 + \frac{1}{2}}{6 - \frac{1}{2}}$  işleminin sonucu kaçtır?

$$\frac{\frac{13}{2}}{\frac{11}{2}} = \frac{13}{2} \cdot \frac{2}{11} = \frac{13}{11}$$

www.ogretmenler.com

A.  $\frac{16}{15}$

B.  $\frac{15}{13}$

C.  $\frac{14}{9}$

D.  $\frac{13}{11}$

9.  $2 + \frac{1}{2 - \frac{1}{5}}$  işleminin sonucu kaçtır?

$$2 + \frac{1}{2 - \frac{1}{5}} = 2 + \frac{1}{\frac{2-1}{5}} = 2 + \frac{1}{\frac{1}{5}} = 2 + 5 = 7$$

$$\frac{1}{\frac{a}{b}} = \frac{b}{a}$$

A.  $\frac{33}{13}$

B.  $\frac{34}{13}$

C.  $\frac{35}{13}$

D.  $\frac{37}{13}$

$$= 2 + \frac{5}{1} = \frac{7}{1} = 7$$

www.ogretmenler.com

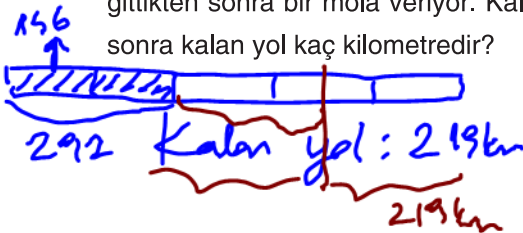
10. Bir yaş pasta 4 eş parçaya ayrılıyor. Parçalardan bir tanesi 3 eş parçaya ayrılarak bunlardan iki tanesi bir tabağa konuluyor. Yaş pastanın tabağa konulmayan kısmını rasyonel sayılarla ifade ediniz.



4 · 3 = 12 parçaya bölelim.

$$\frac{12}{12} - \frac{2}{12} = \frac{10}{12} = \frac{5}{6}$$

11. Ankara-Trabzon arası kara yolu mesafesi yaklaşık 730 km'dir. Bir yolcu otobüsü yolun  $\frac{2}{5}$ 'ini gittikten sonra bir mola veriyor. Kalan yolun yarısı gidildiğinde otobüs benzin alıyor. Benzin alındıktan sonra kalan yol kaç kilometredir?



$$\frac{730}{5} = 146$$

$$2 \times 146 = 292 \text{ gidiince mola}$$

$$730 - 292 = 438 \text{ kalan}$$