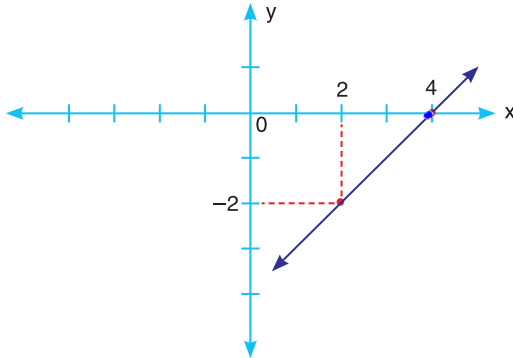
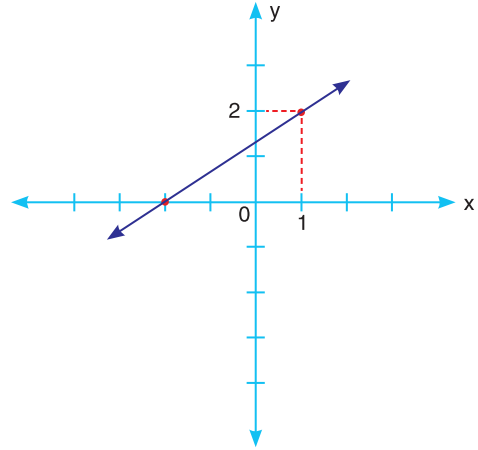


22. $y = 4x - 6$ doğrusunun grafiği aşağıdaki koordinat sistemlerinin hangisinde doğru gösterilmiştir?

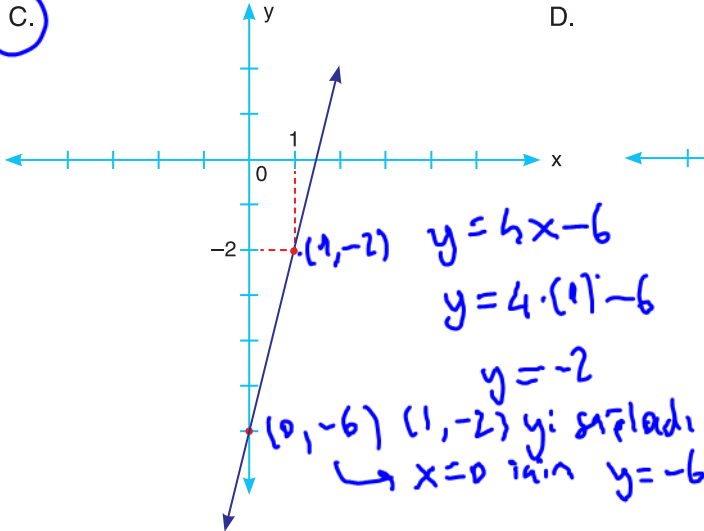
A.



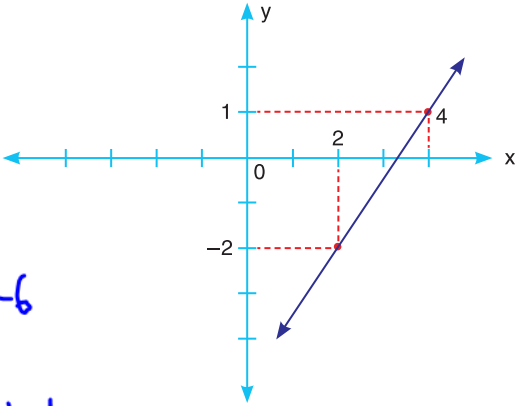
B.



C.



D.



23. Taner bir bardak çaya üç küp şeker atarak çayını içiyor. Bardak ve küp şeker sayısına ait denklemi kurunuz. Denkleme ait tablo oluşturup grafik çiziniz.

