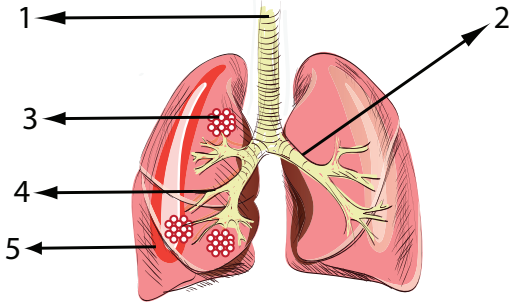


SINIF Solunum Sistemi I

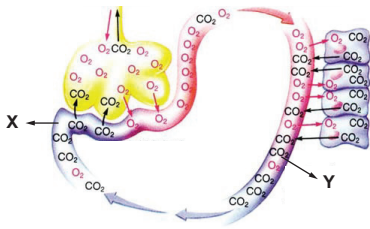
1. Aşağıda insan akciğerinde bulunan bazı yapılar numaralar ile gösterilmiştir.



Buna göre, aşağıdakilerden hangisinde numaralı kısım ve ismi yanlış eşleştirilmiştir?

- A) 3 → alveol B) 1 → Soluk borusu C) 2 → Bronş
D) 5 → peristaltik zarı E) 4 → bronşçuk

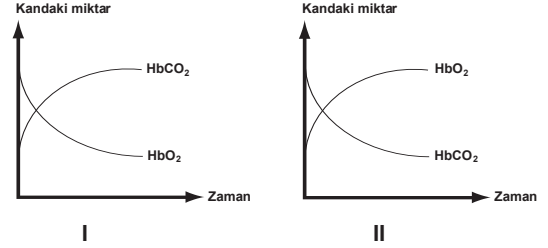
2. Aşağıdaki şekilde akciğer kılcalı ve doku kılcalında meydana gelen madde değişimleri gösterilmiştir.



Şekilde verilen X ve Y damarları için aşağıdakilerden hangisi doğrudur?

X	Y
A) Alveol kılcalı	Böbrek kılcalı
B) Karaciğer kılcalı	Akciğer kılcalı
C) Kol toplardamarı	Şah atardamarı
D) Aort atardamarı	Akciğer toplardamarı
E) Mide toplardamarı	Karaciğer toplardamarı

- 3.



HbO₂: Oksihemoglobin, **HbCO₂**: Karbominohemoglobin
Yukarıda I ve II nolu grafiklerde kandaki oksihemoglobin ve karbominohemoglobin miktarlarının zamana göre değişimi gösterilmiştir.

Buna göre I ve II nolu grafiklerdeki değişimin gerçekleştiği damarlar hangi seçenekte verilmiştir?

	I	II
A)	Akciğer toplar damarı	Akciğer atar damarı
B)	Aort atardamarı	Alt ana toplar damarı
C)	Doku kılcal damarı	Akciğer kılcal damarı
D)	Akciğer toplar damarı	Doku kılcalı
E)	Akciğer kılcalı	Akciğer atar damarı

4. Spor yapan bir insanda,

- I. Solunum hızı artar
II. Dokularda CO₂ miktarı artar
III. Omurilik soğanı uyarılır
IV. Kanın pH'ı düşer

olaylarının gerçekleşme sırası hangi seçenekte doğru verilmiştir?

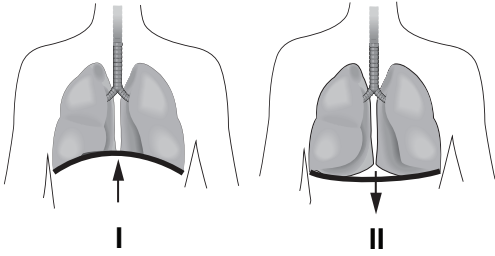
- A) I-II-III-IV B) II-IV-III-I C) II-III-I-IV
D) I-IV-II-III E) III-II-IV-I

Solunum Sistemi I

5. Memeli canlıların solunum sisteminde aşağıdaki yapılardan hangisi kesinlikle bulunmaz?

- A) Alveol B) Çekirdeksiz alyuvar C) Diyafram
D) Bronş E) Solungaç

6. Aşağıdaki şekilde bir insanın diyafram kasında meydana gelen değişimler numaralandırılmıştır.



Buna göre I. ve II. durum sırasında meydana gelen olaylar hangi seçenekte doğru verilmiştir?

- | I | II |
|------------------------------------|--------------------------------|
| A) Göğüs boşluğu genişler | Kaburgalar arası kaslar gevşer |
| B) Karın boşluğu azalır | Göğüs boşluğu daralır |
| C) Kaburgalar arası kaslar kasılır | Diyafram gevşer |
| D) Kaburga uçları aşağı iner | Karın boşluğu daralır |
| E) Akciğer hacmi artar | Akciğer hacmi azalır |

7. İnsan vücudunda solunum gazlarının taşınması ile ilgili,

- I. Hemoglobine bağlanma
II. Plazmada çözünme
III. Bikarbonat iyonları oluşturma

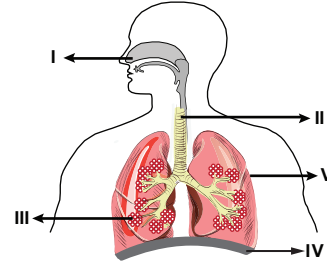
verilenlerden hangileri O_2 ve CO_2 taşınmasında ortak gerçekleşir?

- A) Yalnız I B) Yalnız II C) Yalnız III
D) I ve II E) I ve III

8. Sağlıklı bir insanda solunum gazlarının taşınmasında görev alan alyuvarlar ile ilgili olarak aşağıda verilen özelliklerden hangisi yanlıştır?

- A) Kana kırmızı rengi veren hemoglobin taşır.
B) Olgunlaştıklarında çekirdeklerini kaybeder.
C) Gerekğinde damar dışına çıkabilir.
D) Kırmızı kemik iliğinde üretilir.
E) Kan içerisinde pasif olarak hareket eder.

9. Aşağıdaki şekilde insan solunum sistemine ait bazı yapılar numaralar ile gösterilmiştir.



Numaralı yapılar ile ilgili olarak aşağıdakilerden hangisi söylenemez?

- A) I nolu yapıda atmosferden alınan hava ısıtılır ve nemlendirilir.
B) II nolu yapının iç yüzeyinde bulunan silli epitel hücreler havadaki tozları tutar.
C) III nolu yapı solunum gazlarının alış-verişinin gerçekleştiği alveollerdir.
D) IV nolu yapı soluk alıp vermede etkili olan zarsı diyaframdır.
E) V nolu yapı pleura zarı olup akciğeri dış etkilere karşı korur.

10. Deniz seviyesindeki bir şehirden taşınıp, rakımı oldukça yüksek bir şehirde yaşamaya başlayan sağlıklı bir insanda aşağıdaki uyumlardan hangisi gerçekleşmez?

- A) Nabız sayısının artması
B) Alyuvar sayısının artması
C) Kan akış hızının artması
D) Hemoglobin miktarının artması
E) Soluk alıp verme hızının düşmesi



Adı :
Soyadı :
Sınıf :
No. :

1	2	3	4	5	6	7	8	9	10	11	12
A	A	A	A	A	A	A	A	A	A	A	A
B	B	B	B	B	B	B	B	B	B	B	B
C	C	C	C	C	C	C	C	C	C	C	C
D	D	D	D	D	D	D	D	D	D	D	D
E	E	E	E	E	E	E	E	E	E	E	E

Doğru :
Yanlış :
Boş :
Puan :