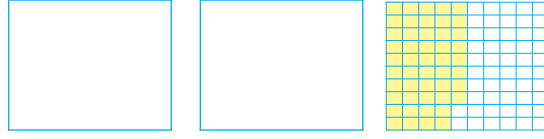


Örnek: 2,48 ondalık kesrinin basamak tablosunu oluşturalım ve modelleyelim.

Tam kısmı		Kesir kısmı	
Onlar basamağı	Birler basamağı	Onda birler basamağı	Yüzde birler basamağı
	2	,	4
			8

Şimdi de ondalık kesrimizi modelleyelim.



Örnek: Aşağıdaki sayı doğrusunda verilen A, B, C, D noktalarına karışık gelen kesirleri ve virgüllü gösterimlerini yazalım.



$A \rightarrow \frac{6}{10} = 0,6$ $B \rightarrow 1\frac{2}{10} = 1,2$ $C \rightarrow 1\frac{9}{10} = 1,9$ $D \rightarrow 2\frac{7}{10} = 2,7$

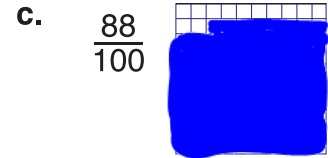
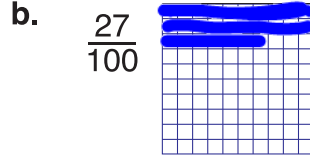
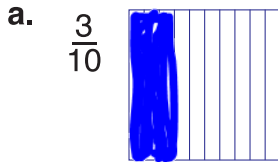
Örnek: Aşağıda verilen ondalık kesirleri virgül kullanarak yazalım.

a. $\frac{8}{10} = 0,8$ b. $\frac{75}{100} = 0,75$ c. $1\frac{7}{10} = 1,7$ ç. $8\frac{5}{100} = 8,05$

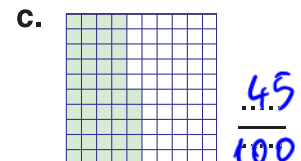
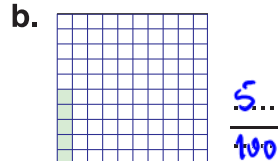
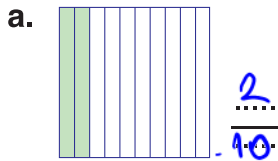
Örnek: Aşağıda verilen ondalık kesirleri kesir çizgisi kullanarak yazalım.

a. $0,5 = \frac{5}{10}$ b. $0,53 = \frac{53}{100}$ c. $2,8 = 2\frac{8}{10}$ ç. $3,06 = 3\frac{6}{100}$

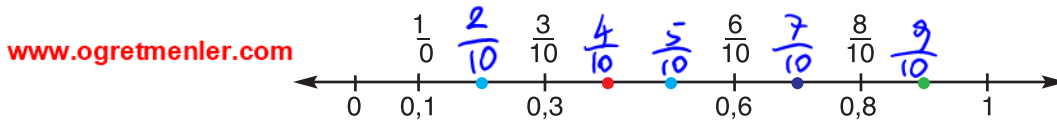
1. Verilen ondalık kesirlere göre modelleri boyayınız.



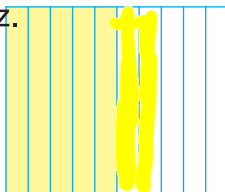
2. Boyanmış modellere karşılık gelen ondalık kesirleri yazınız.



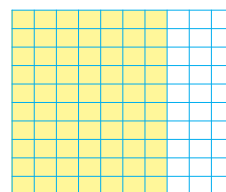
3. Sayı doğrusunda noktalı yerlere karşılık gelen ondalık kesirleri yazınız.



4. Aşağıdaki modelleri inceleyerek karşılaştırınız. Bunların benzerlik ve farklılıklarını açıklayınız.



$\frac{7}{10} = 0,7$



$\frac{70}{100} = 0,70$

$0,7 = 0,70$ Çünkü aynı miktarı gösteriyorlar