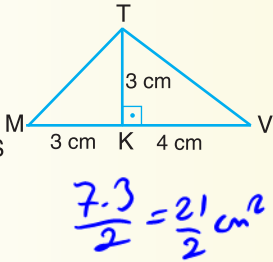
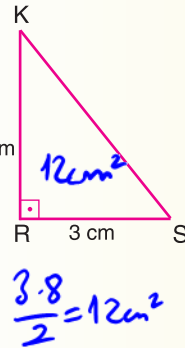
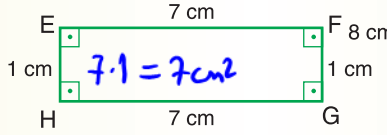
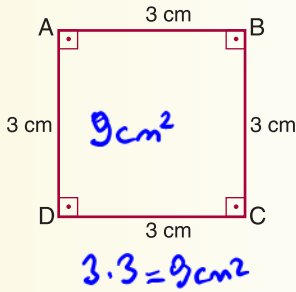


www.ogretmenler.com

5.



Yukarıdaki geometrik şekillerin alanlarını bulunuz.

www.ogretmenler.com

6. Yandaki üçgensel bölgenin alanı 30 cm^2 ise BC kenarına ait yükseklik kaç cm'dir

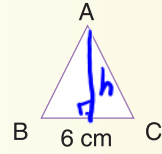
A. 5

B. 7

C. 10

D. 13

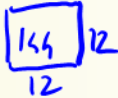
$$\frac{6 \cdot h}{2} = 30 \quad 3 \cdot h = 30 \quad h = 10 \text{ cm}$$



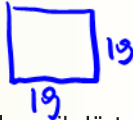
7. Çevresi 40 cm ve uzunlukları birer doğal sayı olan dikdörtgensel bölgenin alanının en küçük ve en büyük değerleri nelerdir?

8. Alanı 144 cm^2 olan bir karesel bölgenin bütün kenar uzunluklarını 7 cm artırırsak alanı kaç cm^2 artar?

A. 202



B. 217



C. 224

D. 236

$$\begin{array}{r} 19 \\ \times 19 \\ \hline 171 \\ + 190 \\ \hline 361 \end{array}$$

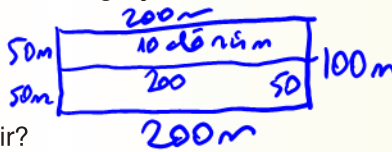
9. Eni 100 m ve boyu 200 m olan dikdörtgensel bölge şeklindeki bir tarla eninden ikiye bölünerek yarısına patates, yarısına soğan ekiliyor.

10.000

a. Patates ekilen alan kaç m^2 dir?

b. Soğan ekilen bölgenin çevresi kaç m'dir?

$$b) 2 \cdot (50 \text{ m} + 200 \text{ m}) = 2 \cdot 250 \text{ m} = 500 \text{ m}$$



$$50 \cdot 200 = 10.000 \text{ m}^2$$

10. Bir kenarı 100 cm ve diğer kenarı aşağıda verilen seçeneklerdeki uzunlukta olan dikdörtgensel bölgelerin alanlarını bulunuz.

www.ogretmenler.com

a. 110 cm

$$100 \cdot 110 = 11000 \text{ cm}^2$$

b. 150 cm

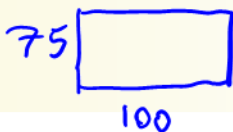
$$100 \cdot 150 = 15000 \text{ cm}^2$$

c. 200 cm

$$200 \cdot 100 = 20000 \text{ cm}^2$$

ç. 300 cm

$$100 \cdot 300 = 30000 \text{ cm}^2$$

11. Alanı 7500 cm^2 olan bir dikdörtgensel bölgenin bir kenarı 2 katına çıkarılırsa alanı kaç cm^2 olur?

$$100 \cdot 75 = 7500$$

Örneğin uzunluk iki katına çıkarsın

$$200 \cdot 75 = 15000 \text{ cm}^2$$

$$Alan = a \cdot b$$

2 katına çıkınca

$$A = 2a \cdot b$$

Alan da iki katına çıkar