

K
KİTAPÇIK TÜRÜ



T.C.
MİLLÎ EĞİTİM BAKANLIĞI
ÖLÇME, DEĞERLENDİRME VE
SINAV HİZMETLERİ GENEL MÜDÜRLÜĞÜ

1.
GRUP

MOTORLU TAŞIT SÜRÜCÜ KURSIYERLERİ SINAVI

14/05/2016 Saat: 11.00

Adı ve Soyadı :
T.C. Kimlik No :

ADAYLARIN DİKKATİNE!

1. Bu sınavda cevaplayacağınız soru sayısı **50**, sınav süreniz **60** dakikadır.
2. Sınav süresince dışarı çıkılmayacaktır.
3. Sınav sırasında sözlük, hesap makinesi, saat fonksiyonu dışında özellikleri bulunan saat veya çağrı cihazı, cep telefonu, telsiz, radyo ve bilgisayar özelliği bulunan elektronik iletişim araçlarını yanınızda bulundurmanız hâlinde sınavınız geçersiz sayılacaktır.
4. Başvuru şartlarını taşımadığınız hâlde sınava girmeniz, kopya çekmeniz, cevap kâğıdınızdaki fotoğraf ve bilgiler ile geçerli kimlik belgenizdeki (nüfus cüzdanı, pasaport veya sürücü belgenizdeki) bilgilerde uyumsuzluk olması, başka adayın sınav evrakını kullanmanız, geçerli kimlik belgenizi ve sınav giriş belgenizi ibraz edemediğiniz durumlarda sınavınız geçersiz sayılacaktır.
5. Elektronik iletişim araçlarıyla kopya çekmeniz, yerinize başka birinin sınava girdiğinin belirlenmesi veya organize olarak kopya çekme eylemine karıştığınızın tespit edilmesi durumunda bir yıl süreyle sınava alınmayacaksınız.
6. Sınavın değerlendirilmesi aşamasında, kopya tespiti veya başka adayın sınav evrakını kullanmanız durumunda sınavınız geçersiz sayılacaktır.

CEVAP KÂĞIDI VE SORU KİTAPÇIĞI İLE İLGİLİ AÇIKLAMALAR

1. Cevap kâğıdınızdaki bilgilerin doğruluğunu kontrol ediniz. İlgili yere ad ve soyadınızı mürekkepli kalemle yazarak imzalayınız.
2. **Adınıza düzenlenmiş cevap kâğıdı üzerinde belirtilen kitapçık türünüze uygun soru kitapçığını almamış iseniz, bunu salon görevlilerine bildirerek uygun kitapçıkla değiştirilmesini sağlamakla yükümlüsünüz. Bu durumu salon görevlilerine bildirmediğiniz ya da geç bildirdiğinizde tüm sorumluluk size ait olacaktır.**
3. Cevap kâğıdı üzerinde kodlamalarınızı kurşun kalemle yapınız.
4. Değiştirmek istediğiniz bir cevabı, yumuşak silgiyle cevap kâğıdını örselemeden temizce siliniz ve yeni cevabınızı kodlayınız.
5. Soru kitapçığının sayfalarını kontrol ediniz, baskı hatası var ise değiştirilmesini sağlayınız.
6. Soru kitapçığının ön yüzündeki ilgili yerlere ad, soyad ve T.C. kimlik numaranızı yazınız.
7. Her sorunun dört seçeneğinden sadece biri doğrudur. Doğru seçeneği, cevap kâğıdınızın ilgili sütununa soru numarasını dikkate alarak yuvarlağın dışına taşırmadan kodlayınız. **Soru kitapçığı üzerinde yapılan cevaplandırmalar dikkate alınmayacaktır.**
8. Yanlış cevaplarınız dikkate alınmadan sadece doğru cevaplarınız üzerinden puanlama yapılacaktır.
9. Başarılı sayılabilmemiz için en az **70** puan almanız gerekir.
10. Soruları ve sorulara verdiğiniz cevapları, yanınızda götürmek amacıyla kaydetmeyiniz; hiçbir şekilde dışarı çıkarmayınız.
11. **Sınav bitiminde, sınav giriş belgesi, soru kitapçığı ve cevap kâğıdını salon görevlilerine teslim ediniz.**

Arka kapaktaki açıklamalara geçiniz.

1. Tıbbi yardım haberleşmesinde iletilecek mesaj nasıl olmalıdır?

- A) Gizli
- B) Şifreli
- C) Ayrıntılı ve uzun
- D) Kısa, öz ve anlaşılır

2. İnsan vücudunda ağız, yemek borusu, mide, ince ve kalın bağırsakların yer aldığı sistem hangisidir?

- A) Sinir sistemi
- B) Dolaşım sistemi
- C) Sindirim sistemi
- D) Solunum sistemi

3. Aşağıdakilerden hangisi, kazazedinin ikinci değerlendirilme aşamalarından olan "Görüşerek Bilgi Edinme" basamağında yer alır?

- A) Solunum sayısının değerlendirilmesi
- B) Hoşgörülü ve nazik davranılması
- C) Bilinç düzeyinin kontrol edilmesi
- D) Cilt renginin değerlendirilmesi

4. "Ağızdan ağıza" suni solunum yapılacak olan kazazedede boyun travması yoksa verilecek en doğru pozisyon aşağıdakilerden hangisidir?

- A) Sırtüstü yatar pozisyonda iken başının geriye doğru olması
- B) Sırtüstü yatar pozisyonda iken çenesinin göğsüne degecek şekilde olması
- C) Başının altına yastık konularak sırtüstü yatırılması
- D) Başın sert bir zeminde hafif yana dönük olması

5. I. İp, tel gibi kesici malzemelerin kullanılması
II. Uygulamanın yapıldığı saatin bir kâğıda yazılıp kazazedinin üzerine asılması
III. Uzun koptuğu bölgeye en yakın ve deri bütünlüğü bozulmamış olan yere uygulanması

Verilenlerden hangileri turnike uygulamasında dikkat edilecek hususlardandır?

- A) Yalnız I
- B) I ve II
- C) II ve III
- D) I, II ve III

6. Kalp masajı uygulaması, aşağıdaki durumların hangisinde sonlandırılır?

- A) Kalp çalıştığında
- B) 112'ye haber verildiğinde
- C) Kazazedinin akrabaları geldiğinde
- D) Kazazedinin cildinde kızarıklıklar gözlemlendiğinde

7. Aşağıdakilerden hangisi kılcal damar kanamasının özelliğidir?

- A) Koyu renkli ve taşma tarzında kan akması
- B) Sızıntı biçiminde ve hafif bir kanama olması
- C) Yüksek basınçla akması ve zor durdurulabilmesi
- D) Yara ağzından kalp atımlarına uyumlu şekilde fışkırarak akması

8. Aşağıdakilerin hangisinde şok pozisyonu vermek sakıncalıdır?

- A) Bacağında kanama olanlarda
- B) El bileğinde açık kırık olanlarda
- C) Tansiyonu düşük ve nabız alınamayanlarda
- D) Burnundan ve kulağından kanama olanlarda

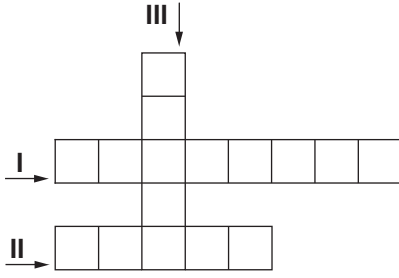
9. Aşağıdakilerden hangisi, yaralanmalarda uygulanan genel ilk yardım kurallarından biri değildir?

- A) Kanamanın durdurulması
- B) Yara yerinin değerlendirilmesi
- C) Yara üzerinin pamukla kapatılması
- D) Yaşam bulgularının kontrol edilmesi

10. Omurga yaralanmalarında geçici veya kalıcı felçlerin oluşmasının nedeni aşağıdakilerden hangisidir?

- A) Kazazedinin hareketsiz hâle getirilmesi
- B) Kazazedinin sırtüstü, düz pozisyonda yatırılması
- C) Omuriliğin baskı altında olması ya da zedelenmesi
- D) Taşıma esnasında baş, boyun ve gövde ekseninin korunması

11.



- I. Eklem yüzeylerinin anlık olarak ayrılmasıdır.
 II. Eklem yüzeylerinin kalıcı olarak ayrılmasıdır.
 III. Darbe sonucu kemiğin anatomik bütünlüğünün bozulmasıdır.

Bulmaca her kutuya bir harf gelecek şekilde tamamlandığında, III numaralı alana aşağıdakilerden hangisi gelmelidir?

- A) Kırık
 C) Yanık
 B) Çıkık
 D) Donuk

12. Kişinin çevre ile bağlantısının tamamen keşildiği, uyarılara cevap veremediği derin bilinç kaybına ne denir?

- A) Şok
 C) Koma
 B) Hâlsizlik
 D) Kansızlık

13. Resimde uygulaması gösterilen ve kazazedenin omuriliğine zarar verilmeden araçtan çıkarılmasında kullanılan tekniğe ne ad verilir?



- A) İtfaiyeci yöntemi
 B) Rentek manevrası
 C) Sürükleme yöntemi
 D) Heimlich manevrası

14. Aşağıdakilerden hangisi, kişiye bağlı gelişen trafik kazası nedenlerinden biri değildir?

- A) Alkol ve madde bağımlılığı
 B) Uzun yolculuklar ve yorgunluk
 C) Tehlikeye atılmaya hazır kişilik yapısı
 D) Olumsuz hava şartları ve yolların bozuk olması

15. Emniyet Genel Müdürlüğünün yetki alanı dışındaki yerlerde, trafiğin düzenlenmesi ve denetlenmesini hangi kuruluş yerine getirir?

- A) Jandarma Genel Komutanlığı
 B) Sivil Savunma Genel Müdürlüğü
 C) Afet İşleri Genel Müdürlüğü
 D) Milli Eğitim Bakanlığı

16. Kara yolu ile demir yolunun aynı seviyede kesiştiği bariyerli veya bariyersiz geçitlere ne ad verilir?

- A) Okul geçidi
 C) Rampalı geçit
 B) Yaya geçidi
 D) Hemzemin geçit

17. Şekildeki trafik görevlisinin duruş pozisyonuna göre, aşağıdakilerden hangisi doğrudur?

- A) Görevlinin ön ve arka cephesinde kalan yollar trafiğe açıktır.
 B) Görevlinin sağ ve sol kol istikametine kalan yollar trafiğe açıktır.
 C) Yol bütün yönlerdeki trafiğe kapalıdır.
 D) Yol bütün yönlerdeki trafiğe açıktır.



18. Işıklı trafik işaret cihazında yanan hangi ışık, dur işaret levhası anlamında olup gidecek yolun açık olduğu görüldükten sonra yeniden hareket edilmesini bildirir?

- A) Fasılalı olarak yanıp sönen kırmızı ışık
 B) Fasılalı olarak yanıp sönen sarı ışık
 C) Yaya figürlü yeşil ışık
 D) Kırmızı oklu ışık

19. Şekildeki trafik işaretini gören sürücü ne yapmalıdır?



- A) Hızını artırmalı
B) Geriye dönmeli
C) Hızını azaltmalı
D) Yolun kayganlığını kontrol etmeli

20. Şekildeki trafik işareti aşağıdakilerden hangisini bildirir?



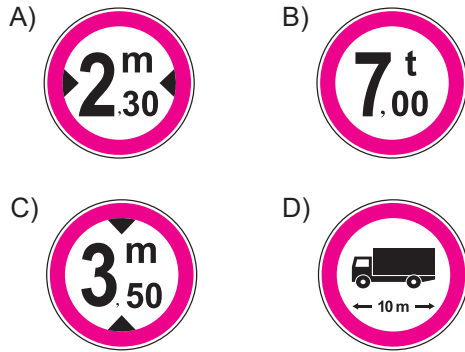
- A) Açılan köprüyü
B) Sağdan ana yola girişi
C) Soldan ana yola girişi
D) Sağa tehlikeli virajı

21. Şekildeki trafik işaretinin anlamı nedir?



- A) Yaya giremez.
B) Bisiklet giremez.
C) At arabası giremez.
D) Motorlu taşıt giremez.

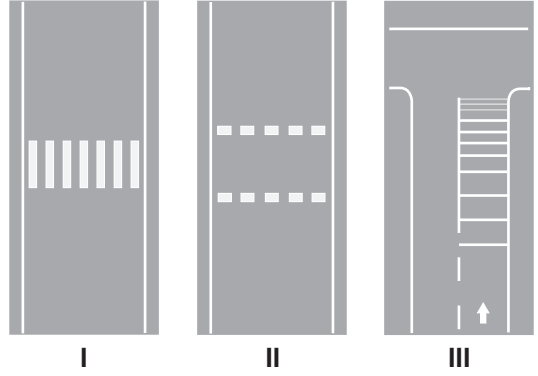
22. Aşağıdaki trafik işaretlerinden hangisi genişlik anlamında gabari sınırlamasının olduğunu bildirir?



23. Araç sürücüleri, taşıt yolunun dar olduğu yerlerdeki karşılaşmalarda, aksini gösteren bir trafik işareti yoksa aşağıdakilerden hangisine geçiş hakkı vermek suretiyle geçiş kolaylığı sağlamak zorundadır?

- A) Otomobili süren otobüse
B) Motorsuz aracı süren motorlu araca
C) Motorlu aracı süren motorsuz araca
D) Minibüsü süren lastik tekerlekli traktöre

- 24.



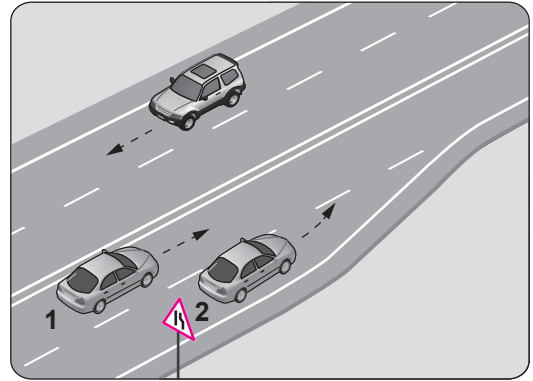
Taşıt yolları üzerine çizilen şekildeki yatay işaretlemelerden hangileri yaya geçidini gösterir?

- A) Yalnız I
B) I ve II
C) II ve III
D) I, II ve III

25. Kanlarındaki alkol miktarı kaç promilin üzerinde olan hususi otomobil sürücülerinin kara yolunda araç sürmesi yasaktır?

- A) 0,20 B) 0,30 C) 0,40 D) 0,50

26. Şekle göre 2 numaralı aracın sürücüsü ne yapmalıdır?



- A) Hızını artırmalı
B) U dönüşü yapmalı
C) 1 numaralı araca yol vermeli
D) 1 numaralı aracı ikaz ederek durdurmalı

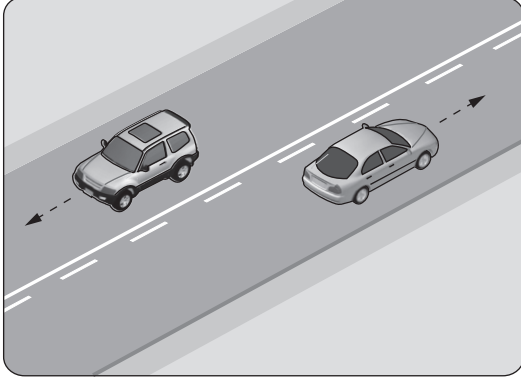
27. Aksine bir işaret yoksa aşağıdaki taşıtlardan hangisinin, yerleşim yeri dışındaki kara yollarında "azami hız sınırı" diğerlerine göre daha fazladır?

- A) Otobüs B) Kamyon
C) Motosiklet D) Otomobil

28. Yerleşim yeri içinde, trafik işaret levhalarına yaklaşım yönünde kaç metre mesafede duraklamak yasaktır?

A) 15 B) 20 C) 25 D) 30

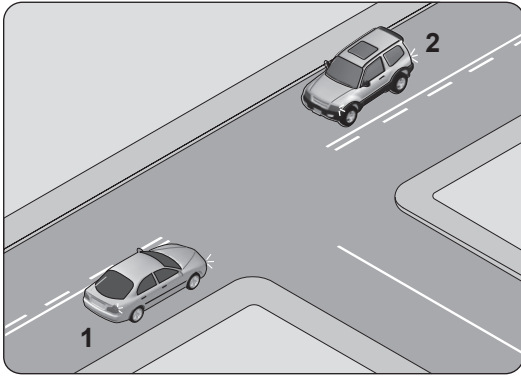
29.



Şekildeki kara yolu bölümünde, yan yana çizilmiş kesik ve devamlı yol çizgileri sürücülere aşağıdakilerden hangisini bildirir?

- A) Devamlı çizgi tarafındaki araçların şerit değiştirebileceğini
B) Kesik çizgi tarafındaki araçların şerit değiştirebileceğini
C) Çift yönlü yoldan tek yönlü yola girebileceğini
D) İki şeritli yolun tek şeritli yola dönüşeceğini

30. Şekildeki kavşakta 1 numaralı araç sağa, 2 numaralı araç ise sola dönüş yapmak istemektedir.



Bu araçlarla ilgili olarak aşağıdakilerden hangileri doğrudur?

- I. Her iki araçta dar kavisle dönmelidir.
II. 1 numaralı araç geniş, 2 numaralı araç dar kavisle dönmelidir.
III. 1 numaralı araç dar, 2 numaralı araç geniş kavisle dönmelidir.

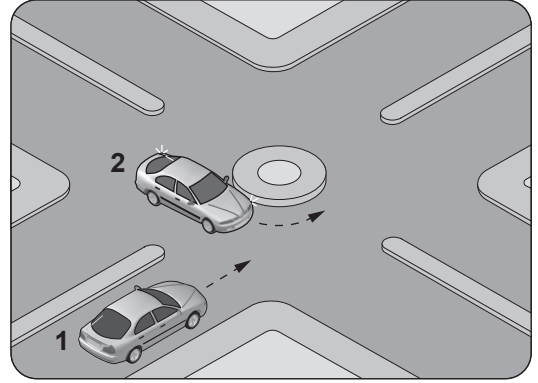
A) Yalnız I
C) Yalnız III

B) Yalnız II
D) I, II ve III

31. Tehlikeli madde taşıyan araç sürücüleri, yerleşim birimleri dışındaki kara yollarında diğer araçları en az kaç metre mesafeden takip etmek zorundadır?

A) 20 B) 30 C) 40 D) 50

32. Şekildeki gibi dönel kavşağa gelen 1 numaralı aracın sürücüsü ne yapmalıdır?



- A) Korna çalıp 2 numaralı aracı durdurmalı
B) 2 numaralı aracın geçmesini beklemeli
C) Hızlanarak yoluna devam etmeli
D) Geçiş hakkını kendi kullanmalı

33. I. İtfaiye araçları
II. Organ ve doku nakil araçları
III. Afet ve acil durum hâllerinde afet ve acil durum hizmetlerinde görevli bulunan araçlar
IV. Sanık veya suçluları takip eden veya genel güvenlik ve asayiş için olay yerine giden zabıta araçları

Verilen araçların görev hâli durumunda birbirleriyle karşılaşmalarında, geçiş üstünlüğü ile kavşaklarda ilk geçiş hakkı sıralaması nasıl olmalıdır?

A) I - II - III - IV
C) II - I - IV - III

B) I - II - IV - III
D) II - III - I - IV

34. Yerleşim birimleri dışındaki kara yollarında geceleri seyrederken aşağıdaki durumların hangisinde uzağı gösteren ışıkların yakılması mecburidir?

- A) Karşılaşmalarda
B) Öndeki araç yakından izlenirken
C) Aydınlatmanın yeterli olduğu kesimlerde
D) Yeterince aydınlatılmamış tünellere girerken

35. I. Yaya yollarında sürülmesi yasaktır.
II. Sürülmeleri sırasında elde bagaj, paket ve benzerleri taşınabilir.

Yukarıda bisiklet, motorlu bisiklet ve motosikletlerin güvenli kullanımıyla ilgili olarak verilenler için ne söylenebilir?

- A) I. doğru, II. yanlış
B) I. yanlış, II. doğru
C) Her ikisi de doğru
D) Her ikisi de yanlış

36. 2013-2014 yılları itibarıyla ülkemizde meydana gelen trafik kazalarındaki kusur oranları tabloda verilmiştir.

Yıllar	Sürücü %	Yaya %	Yolcu %	Araç %
2013	88,97	8,91	0,43	0,92
2014	89,12	9,21	0,48	0,62

Buna göre, aşağıdakilerden hangisi trafik kazalarına en fazla neden olmuştur?

- A) Araç B) Yaya
C) Sürücü D) Yolcu

37. Yangın söndürme cihazı aracın neresinde bulunmalıdır?

- A) Arka bagajında
B) Torpido gözünde
C) Arka camın önünde
D) Sürücünün hemen yanında

38. • Park probleminin artması
• Çevrenin bozulması ve kirlilik
• Yakıt tüketiminin artması ve israf
• Aracın yıpranması ve ömrünün azalması
• Trafiğin yoğunlaşması ve trafik kargaşası

Verilen sorunlara aşağıdakilerden hangisi daha fazla yol açar?

- A) Trafiğin yoğun olmadığı saatlerde trafiğe çıkılması
B) Özel araçların zaruri olmayan durumlarda kullanılması
C) Aynı istikamete giden kişilerle aracın müşterek kullanılması
D) Mümkün olduğunca toplu taşıma araçlarının tercih edilmesi

39. İkamet adresini değiştiren araç sahipleri, bu değişikliği kaç gün içinde ilgili kuruluşa bildirmek zorundadır?

- A) 30 B) 40 C) 50 D) 60

40. Haritalarda gösterilen şekildeki işaret, aşağıdaki-lerden hangisine verilen yol numarasıdır?

E90

- A) Uluslararası yol B) Devlet yolu
C) Demir yolu D) Otoyol

41. Çarpışma durumunda otomatik olarak şişerek sürücü ve yolcuların ölüm ve yaralanmalarını azaltan pasif güvenlik sisteminin adı nedir?

- A) ABS B) Start-Stop
C) Hava yastığı D) Hafızalı koltuk

42. Aşağıdakilerden hangisi motorla vites kutusu arasındaki irtibatı keserek, vites değiştirme imkânı sağlayan güç aktarma organıdır?

- A) Amortisör
B) Helezon yay
C) Fren balatası
D) Kavrama (Debriyaj)

43. Aşağıdakilerden hangisinin motor çalış- ma sıcaklığına ulaşmadan önce yapılması uygun değildir?

- A) Ani olarak gaz verilmesi
B) Yan aynaların kontrol edilmesi
C) Sol sinyal lambalarının yakılması
D) Vitesin yumuşak bir şekilde yükseltilmesi

44. Motor çalışır durumda iken aracın gösterge panelinde yağ basıncı ikaz ışığı yanıyorsa aşağıdakilerden hangisi yapılır?

- A) Motor devri düşürülür.
B) Motor devri yükseltilir.
C) Motor hemen durdurulur.
D) Motor rölantide çalıştırılır.

45. Motora yağ nereden konulur?

- A) Karter tapasından
- B) Radyatör kapağından
- C) Yağ çubuğu deliğinden
- D) Supap (Külbütör) kapağından

46. Radyatör kapağının arızalı olması aşağıdakilerden hangisine neden olabilir?

- A) Motorun soğuk çalışmasına
- B) Motorun hararet yapmasına
- C) Fren hidroliğinin azalmasına
- D) Bijon somunlarının gevşemesine





47. Aracın lastikleri ne zaman kontrol edilir?

- A) Araca binileceği zaman
- B) Altı ayda bir
- C) Haftada bir
- D) Günde bir

48. Araca bağlanan römorkta aşağıdaki ikaz sistemlerinin hangisi çalışır durumda olmalıdır?

- A) Korna
- B) Yağ lambası
- C) Şarj lambası
- D) Park lambası

49. Seyir hâlindeyken, aracın gösterge panelinde aşağıdaki ikaz ışıklarından hangisinin yanması, fren sisteminde hidrolik seviye düşüşü veya bir arıza olduğunu bildirir?

- A) 
- B) 
- C) 
- D) 

50. Araçta yakıt tasarrufu sağlamak için aşağıdakilerden hangisi yapılır?

- A) Motor daima yüksek devirde çalıştırılır.
- B) Lastiklerin hava basıncının normal değerde olmasına dikkat edilir.
- C) Trafiğin yoğun olduğu yollar seçilir.
- D) Aracın yükü ve ağırlığı artırılır.

TEST BİTTİ.

CEVAPLARINIZI KONTROL EDİNİZ.

SINAV SÜRESİNCE UYULACAK KURALLAR

1. Adaylar, sınav kurallarına ve salon görevlilerinin tüm uyarılarına uymak zorundadırlar. Kurallara ve uyarılara uymayan adayların sınavları geçersiz sayılacaktır.
2. Sınav başladıktan sonra adayların salon görevlileri ve birbirleri ile konuşmaları, kalem, silgi vb. şeyleri istemeleri yasaktır.
3. Adaylar sınav süresince, sınav giriş belgesi ile birlikte kimlik belgelerinden birini (nüfus cüzdanı, pasaport veya sürücü belgesi) masalarının üzerinde bulundurmamak zorundadırlar.
4. Sınav evraklarını teslim etmeyen, soru kitapçıklarının sayfalarından bir kısmını eksik teslim edenlerin sınavları geçersiz sayılacaktır.

SINAV GÖREVLİLERİNCE SINAV BAŞLAMADAN ÖNCE ÖĞRENCİLERE YAPILACAK SON UYARI

- Soracağınız bir şey var mı? Varsa, şimdi sorunuz.
- Sınav başladıktan sonra sorularınıza cevap verilmeyecektir.
- Başlama zilini bekleyiniz.
- Hepinize başarılar dileriz.

(Sınav görevlisi başlama ve bitiş saatini tahtaya yazacaktır.)

Bu kitapçığın her hakkı saklıdır. Hangi amaçla olursa olsun, kitapçığın tamamının veya bir kısmının Millî Eğitim Bakanlığı Ölçme, Değerlendirme ve Sınav Hizmetleri Genel Müdürlüğünün yazılı izni olmadan kopya edilmesi, fotoğraflarının çekilmesi, bilgisayar ortamına alınması, herhangi bir yolla çoğaltılması, yayımlanması veya başka bir amaçla kullanılması yasaktır. Bu yasağa uymayanlar, doğabilecek cezai sorumluluğu ve kitapçığın hazırlanmasındaki mali külfeti peşinen kabullenmiş sayılır.

“BAŞLAYINIZ” DENİLMEDEN SORU KİTAPÇIĞINI AÇMAYINIZ.

14.05.2016 TARİHİNDE YAPILAN MOTORLU TAŞIT SÜRÜCÜ KURSIYERLERİ SINAVI
K KİTAPÇIĞI CEVAP ANAHTARIDIR

MOTORLU TAŞIT SÜRÜCÜ
KURSIYERLERİ SINAVI

1. D
2. C
3. B
4. A
5. C
6. A
7. B
8. D
9. C
10. C
11. A
12. C
13. B
14. D
15. A
16. D
17. B
18. A
19. C
20. B
21. D
22. A
23. B
24. B
25. D
26. C
27. D
28. A
29. B
30. C
31. D
32. B
33. C
34. D
35. A
36. C
37. D
38. B
39. A
40. A
41. C
42. D
43. A
44. C
45. D
46. B
47. A
48. D
49. C
50. B