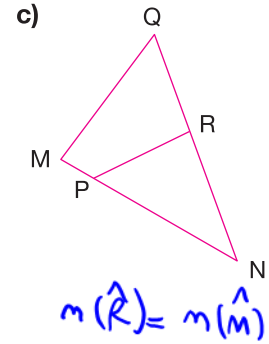
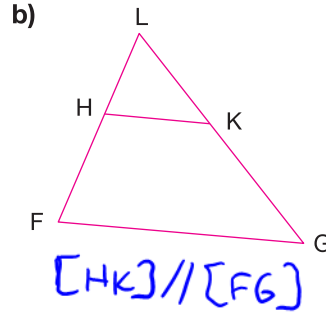
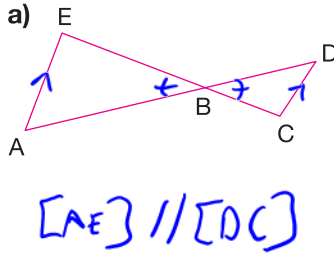


16. Aşağıda verilen üçgenlerin benzer olması için gerekli olan minimum şartları belirleyiniz.

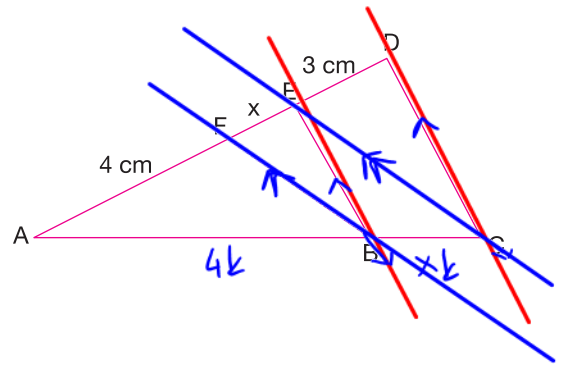


www.matematik10.com

17. Şekilde $\overline{EB} // \overline{DC}$ ve $\overline{EC} // \overline{FB}$ olduğuna göre bilinmeyen değeri bulunuz.

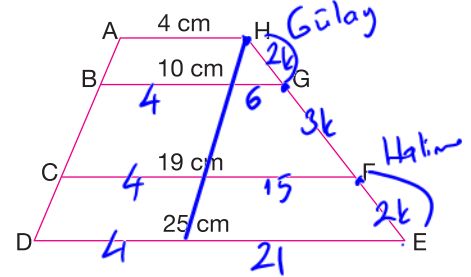
$$\frac{4k}{xk} = \frac{4+x}{3} \quad 12 = (4+x) \cdot x$$

$$x=2$$



18. Şekilde bir yürüme parkının kuşbakışı görünümü verilmiştir. H noktasında bulunan Gülay G noktasına, F noktasında bulunan Halime E noktasına geldiğinde hangisi daha fazla yol almıştır? Bulunuz.

$$|HG| = |FE| \text{ eşit yollar}$$



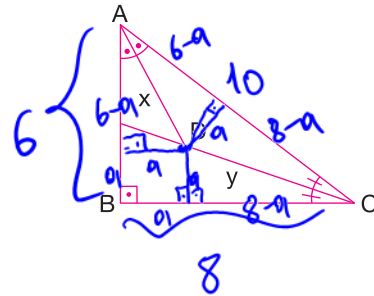
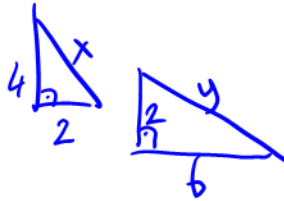
www.matematik10.com

19. Şekildeki ABC üçgeninde

$$|AB| = 6$$

$$|BC| = 8 \text{ ise } y, x \text{ in kaç katıdır?}$$

$$x = \sqrt{20} \quad y = \sqrt{40}$$



20. Aşağıdakilerden hangisi Pisagor Teoremini sağlar?

A) 6, 10, 14

B) $\sqrt{10}$, 20, 21

C) 7, 24, 25

D) 10, 20, 26

E) 13, 14, 15

$$7^2 + 24^2 = 49 + 576 = 625 = 25^2$$

$$6 - a + 8 - a = 10$$

$$14 - 2a = 10$$

$$a = 2$$