



ALİŞTIRMALAR

1. Aşağıdaki sıvı ölçme birimlerini istenen birimlere dönüştürünüz.

a. 7 L = 7000 mL

b. 7 cL = 0,07 L

c. 0,5 L = 500 cL

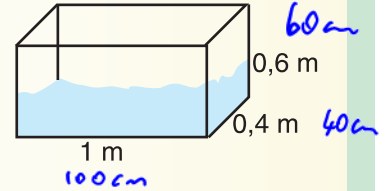
ç. 700 cL = 700 mL

2. Eni 0,4 m, boyu 1 m ve yüksekliği 0,6 m olan bir akvaryumun yarısı kaç litre su ile dolar?

1 Lt = 1000 cm³

$60 \times 40 \times 100 = 240.000 \text{ cm}^3$
Yarısı 120.000 cm³

120 Lt



3. Ailenize ait son iki su faturasına bakarak kullandığınız suyun artış veya azalma miktarını bulunuz.

Kişisel

www.ogretmenler.com

4. Ayşe 3 litre suyu bir süre kaynatıyor. Suyu bir kaba boşalttığına 70 cl olduğunu görüyor. Kaç ml su buharlaşmıştır?

1 L = 1000 ml
3 L = 3000 ml

70 cL = 700 ml
3000 - 700 = 2300 ml

5. 70 cm³ süt kaç litredir?

A. 7

B. 0,7

☒ C. 0,07

D. 0,007

1 cm³ = 0,001 L

70 cm³ = 0,07 L

7. Hacmi 3 m³ olan bir depodaki suyun 900 L'si kullanılırsa geriye kaç dm³ su kalır?

3 m³ = 3000 L

3000 - 900 = 2100 L = 2100 dm³

1 dm³ = 1 L

8. Aşağıda verilen birimleri, istenen birimlere çeviriniz.

www.ogretmenler.com

a. 5 dm³ = 5000 cL

b. 12 cL = 120 mL

1 cm³ = 0,001 L
cm³ $\xrightarrow{1000}$ L

c. 600 cm³ = 0,6 L

ç. 17 cm³ = 0,017 L

d. 7 cm³ = 7 mL

e. 650 cm³ = 0,65 L

f. 6 m³ = 6000 L

g. 197 m³ = 197000 cL

1 m³ = 1000 L 197 L =

9. Bir kenarı 4 m olan küp şeklindeki bir su deposunun içinde 30 000 litre su vardır. Bu depoya daha kaç litre su konabilir?

www.ogretmenler.com

☒ A. 34 000

B. 32 000

C. 30 000

D. 28 000

V = 64 m³ = 64000 L 64000 - 30.000 = 34000

10. Aşağıdaki sıvı ölçülerinin toplamını istenen birimde yazınız.

a. 5 L + 50 dL = 5,5 L

b. 2 mL + 25 cL = 2,5 dL

c. 0,5 dL + 100 cL = 1,05 L

ç. 6 L + 60 cL = 6,6 L

↓
0,05 + 1 L

↓
0,02 L