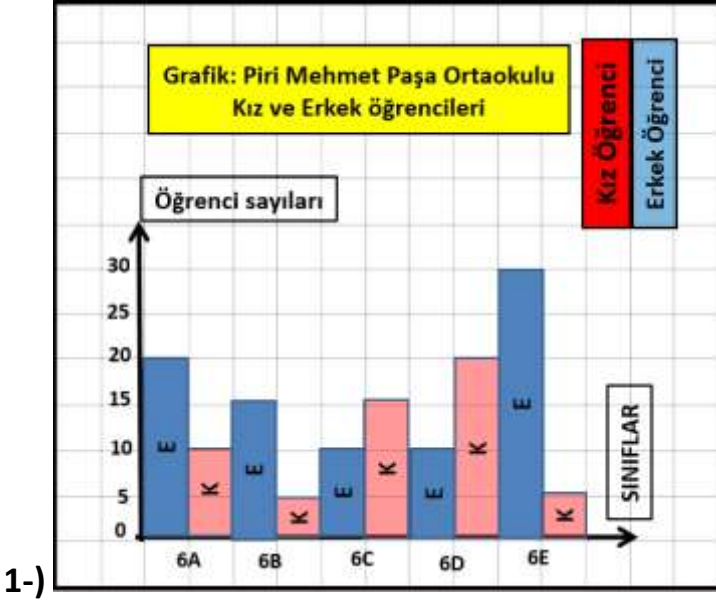


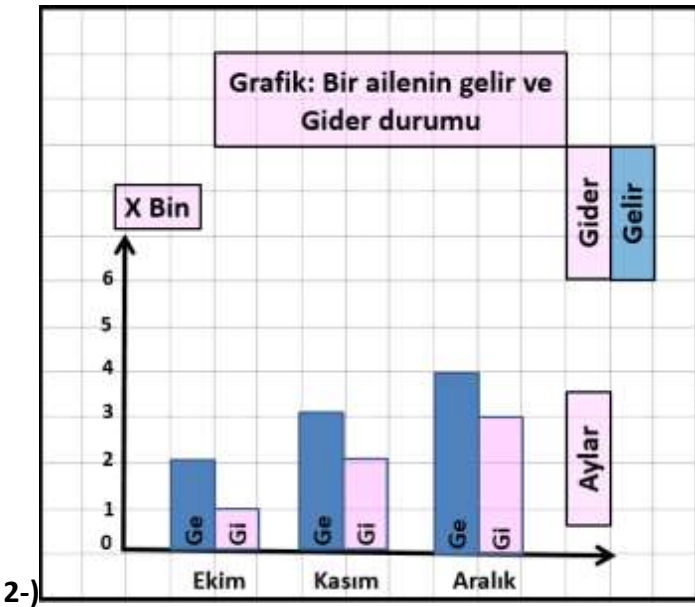
Konu Adı	Sütun Grafiği	Okul Adı	Fatih Sultan Mehmet Ortaokulu
Test No	16	Öğretmen	Ömer Askerden
Sınıf	5		



Piri Mehmet Paşa Ortaokulunda 6.sınıflarda okuyan kız ve erkek öğrencilerin sayıları yukarıdaki sütun grafiğinde verilmiştir.

Buna göre,6.sınıflarda okuyan öğrenci sayı aşağıdaki seçeneklerden hangisidir?

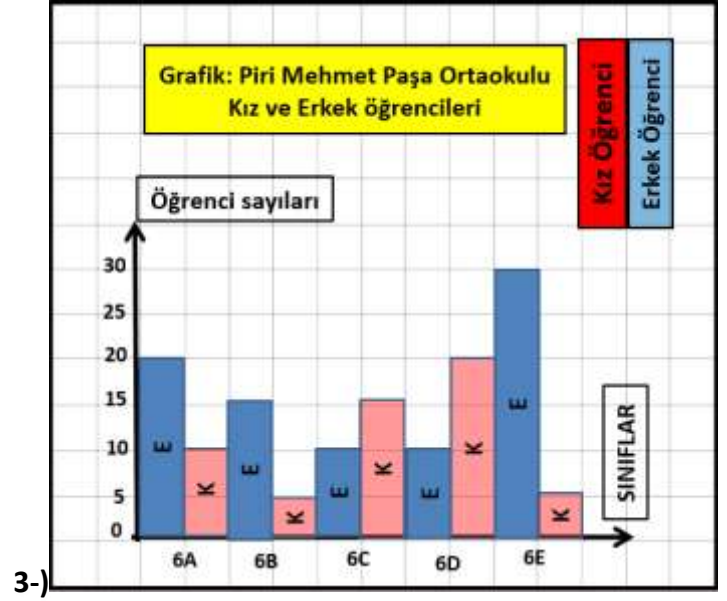
- a)150 b)160 c)130 d)140



Bir ailenin 3 aylık gelir ve gider durumu yukarıdaki sütun grafiğinde verilmiştir.

Buna göre, bu ailenin 3 aylık gelir durumu aşağıdaki seçeneklerden hangisidir?

- a)9000 b)8000 c)1000 d)7000



Piri Mehmet Paşa Ortaokulunda 6.sınıflarda okuyan kız ve erkek öğrencilerin sayıları yukarıdaki sütun grafiğinde verilmiştir.

Buna göre,6.sınıflarda okuyan kız öğrenci sayısı aşağıdaki seçeneklerden hangisidir?

- a)60 b)55 c)50 d)45



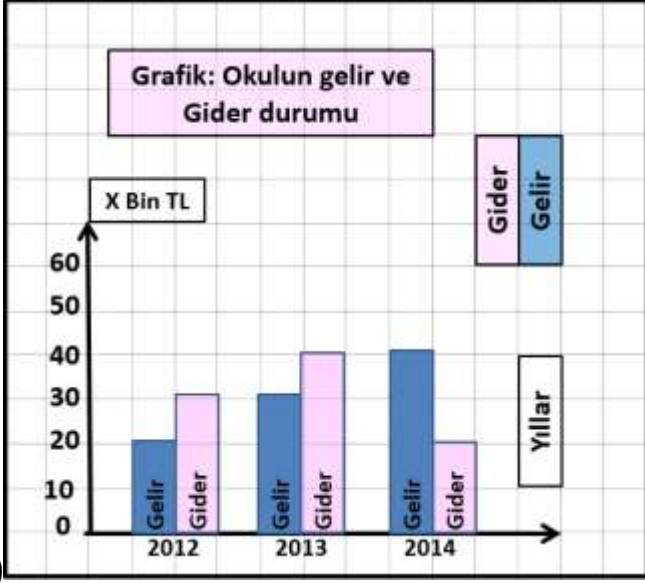
Bir ailenin 3 aylık gelir ve gider durumu yukarıdaki sütun grafiğinde verilmiştir.

Buna göre, bu ailenin 3 aylık gider durumu aşağıdaki seçeneklerden hangisidir?

- a)4000 b)7000 c)6000 d)5000

Konu Adı	Sütun Grafiği	Okul Adı	Fatih Sultan Mehmet Ortaokulu
Test No	16	Öğretmen	Ömer Askerden
Sınıf	5		

5-)

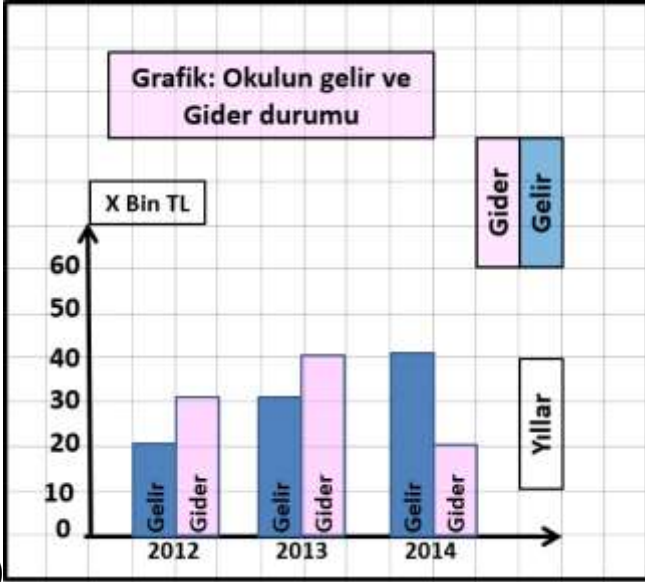


Bir okulun 3 yıllık gelir ve gider durumu yukarıdaki sütun grafiğinde verilmiştir.

Buna göre, bu okulun 3 yıllık gelir durumu aşağıdaki seçeneklerden hangisidir?

- a)90000 b)80000 c)10000 d)70000

6-)

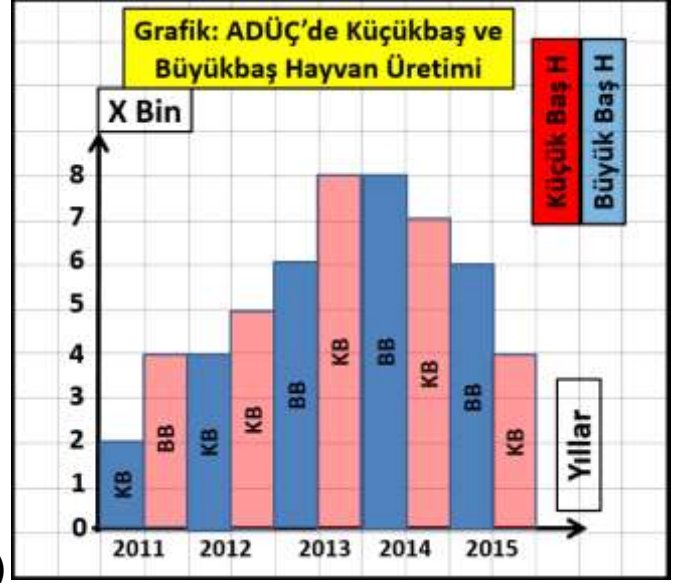


Bir okulun 3 yıllık gelir ve gider durumu yukarıdaki sütun grafiğinde verilmiştir.

Buna göre, bu okulun 3 yıllık gider durumu aşağıdaki seçeneklerden hangisidir?

- a)140000 b)130000 c)120000 d)110000

7-)

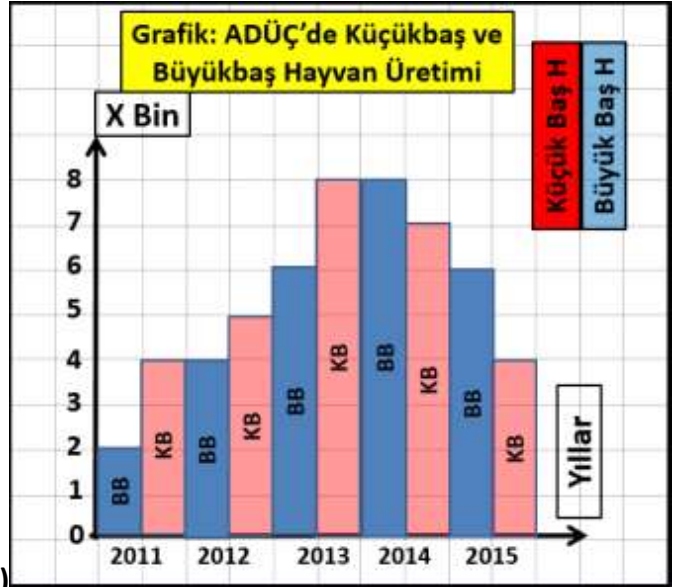


Aksaray Devlet Üretme çiftliğinde küçükbaş ve büyük baş hayvan üretimi sayıları yıllara göre yukarıdaki sütun grafiğinde verilmiştir.

Buna göre, Aksaray Devlet Üretme Çiftliğinin 5 yıllık toplam hayvan üretimi aşağıdaki seçeneklerden hangisidir?

- a)58000 b)52000 c)54000 d)56000

8-)

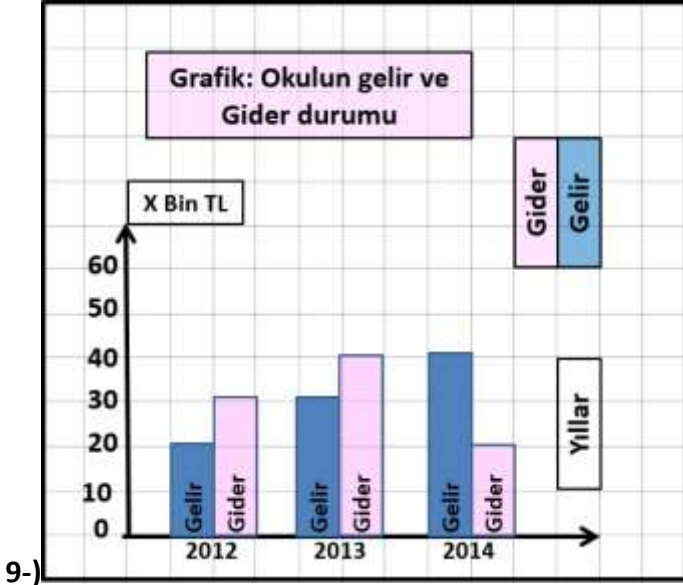


Aksaray Devlet Üretme çiftliğinde küçükbaş ve büyük baş hayvan üretimi sayıları yıllara göre yukarıdaki sütun grafiğinde verilmiştir.

Buna göre, Aksaray Devlet Üretme Çiftliğinin 5 yıllık büyük baş hayvan üretimi, küçükbaş hayvan üretiminden kaç fazladır?

- a)8000 b)2000 c)4000 d)6000

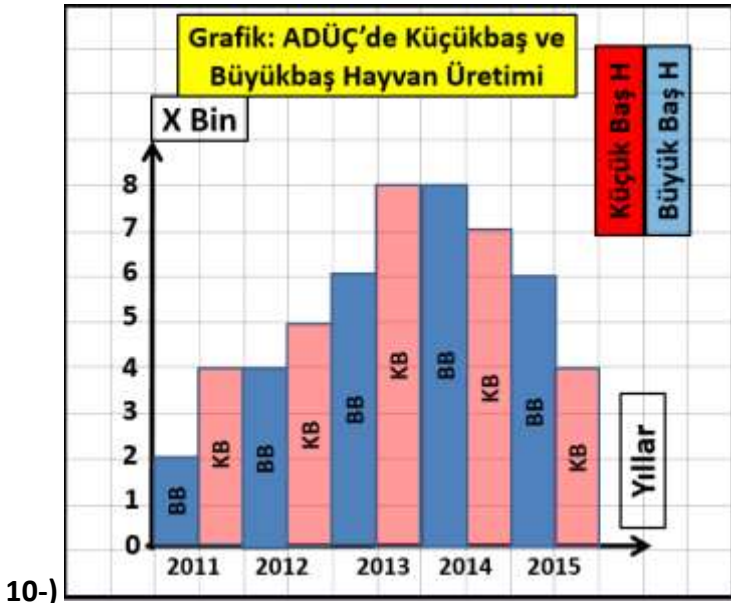
Konu Adı	Sütun Grafiği	Okul Adı	Fatih Sultan Mehmet Ortaokulu
Test No	16	Öğretmen	Ömer Askerden
Sınıf	5		



Bir okulun 3 yıllık gelir ve gider durumu yukarıdaki sütun grafiğinde verilmiştir.

Buna göre, bu okulun 2014 yılı gelir ve gider farkı aşağıdaki seçeneklerden hangisidir?

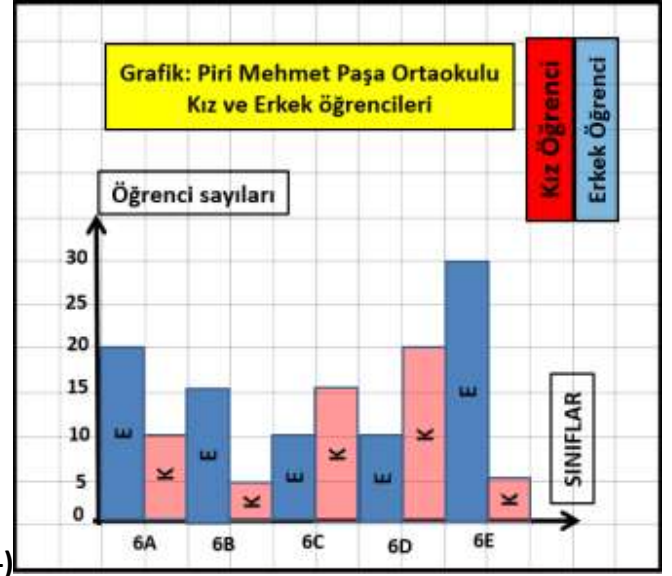
- a)40000 b)30000 c)10000 d)20000



Aksaray Devlet Üretme çiftliğinde küçükbaş ve büyük baş hayvan üretimi sayıları yıllara göre yukarıdaki sütun grafiğinde verilmiştir.

Buna göre, Aksaray Devlet Üretme Çiftliğinin 2015 yılı büyük baş hayvan üretimi ile küçükbaş hayvan üretimi arasındaki fark kaçtır?

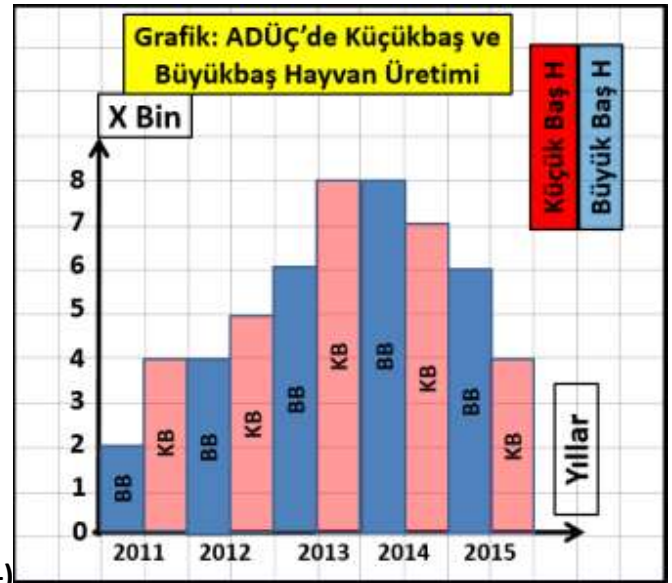
- a)2000 b)3000 c)4000 d)5000



Piri Mehmet Paşa Ortaokulunda 6.sınıflarda okuyan kız ve erkek öğrencilerin sayıları yukarıdaki sütun grafiğinde verilmiştir.

Buna göre,6.sınıflarda okuyan erkek öğrenci ile kız öğrenci sayıları arasındaki fark kaçtır?

- a)50 b)30 c)20 d)40



Aksaray Devlet Üretme çiftliğinde küçükbaş ve büyük baş hayvan üretimi sayıları yıllara göre yukarıdaki sütun grafiğinde verilmiştir.

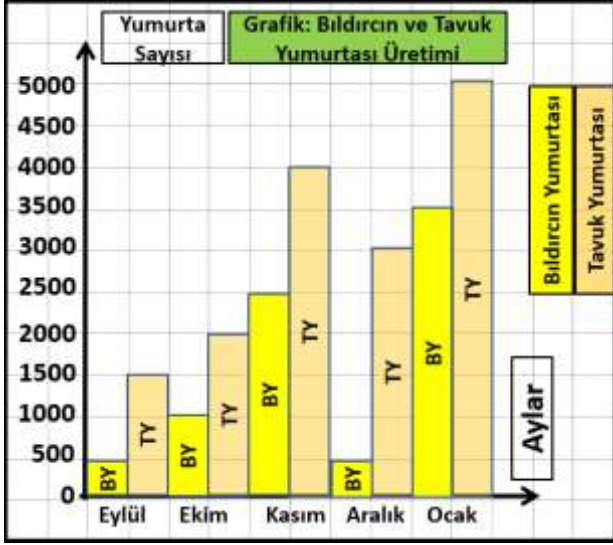
Buna göre, Aksaray Devlet Üretme Çiftliğinin 2013 yılı büyük baş hayvan üretimi ile küçükbaş hayvan üretimi toplamı kaçtır?

- a)2000 b)3000 c)4000 d)5000

Konu Adı	Sütun Grafiği
Test No	16
Sınıf	5

Okul Adı	Fatih Sultan Mehmet Ortaokulu
Öğretmen	Ömer Askerden

13-)

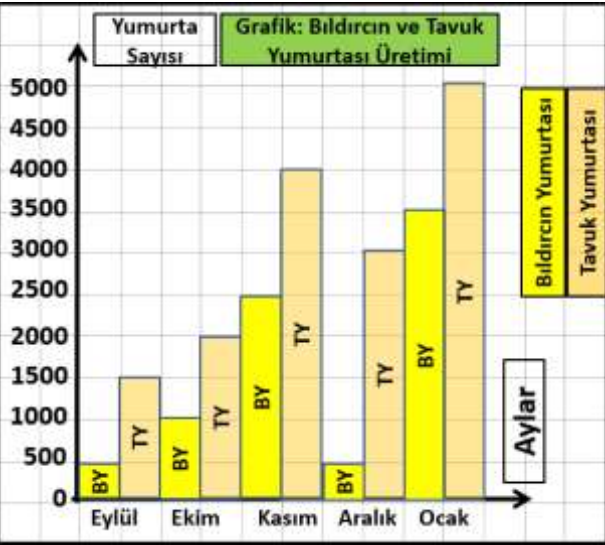


Bir bıldırcın ve tavuk Üretme çiftliğinde tavuk yumurtası ve bıldırcın yumurtası üretim sayıları aylara göre yukarıdaki sütun grafiğinde verilmiştir.

Buna göre; bu çiftlikte 5 ayda üretilen bıldırcın ve tavuk yumurtası sayısı kaçtır?

- a)22000 b)23500 c)24000 d)22500

14-)

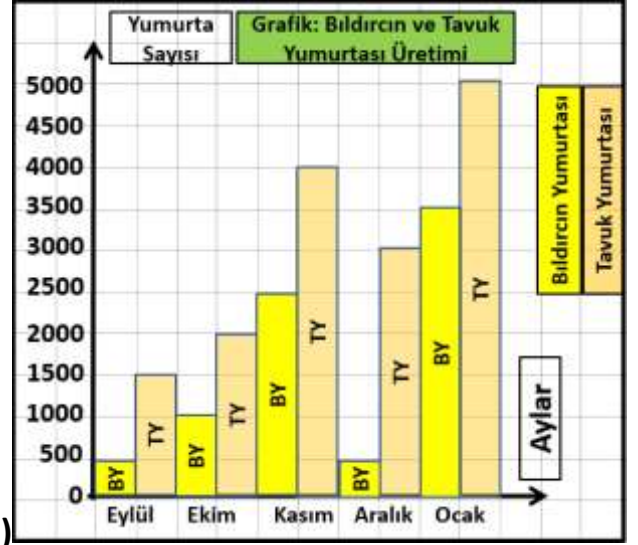


Bir bıldırcın ve tavuk Üretme çiftliğinde tavuk yumurtası ve bıldırcın yumurtası üretim sayıları aylara göre yukarıdaki sütun grafiğinde verilmiştir.

Buna göre; bu çiftlikte 5 ayda üretilen bıldırcın yumurtası sayısı kaçtır?

- a)9000 b)7500 c)8000 d)8500

15-)

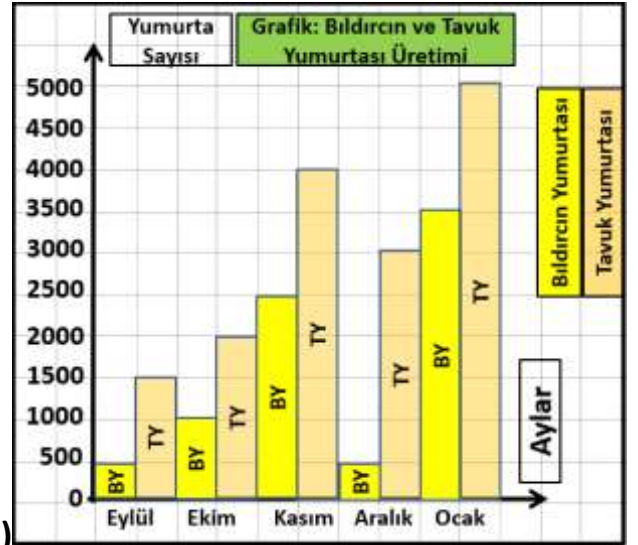


Bir bıldırcın ve tavuk Üretme çiftliğinde tavuk yumurtası ve bıldırcın yumurtası üretim sayıları aylara göre yukarıdaki sütun grafiğinde verilmiştir.

Buna göre; bu çiftlikte Kasım ayında üretilen bıldırcın ve tavuk yumurtası sayısı kaçtır?

- a)7000 b)5500 c)6000 d)6500

16-)



Bir bıldırcın ve tavuk Üretme çiftliğinde tavuk yumurtası ve bıldırcın yumurtası üretim sayıları aylara göre yukarıdaki sütun grafiğinde verilmiştir.

Buna göre; bu çiftlikte 5 ayda üretilen bıldırcın yumurtası sayısı tavuk yumurtası farkı kaçtır?

- a)8000 b)8500 c)9000 d)7500