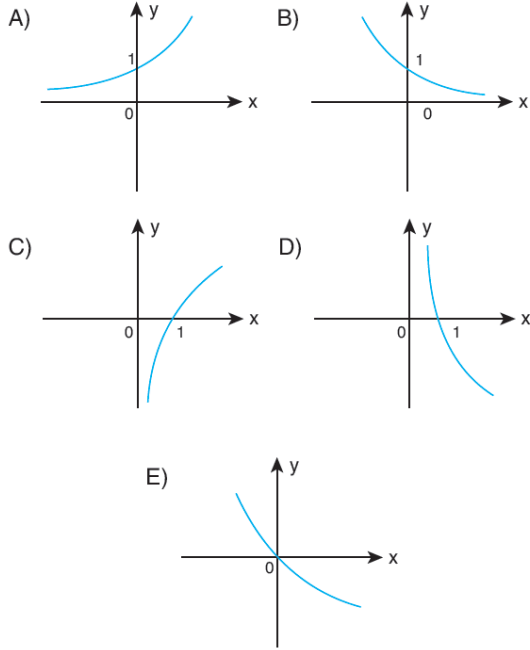


11.SINIF İLERİ MATEMATİK LOGARİTMA-2

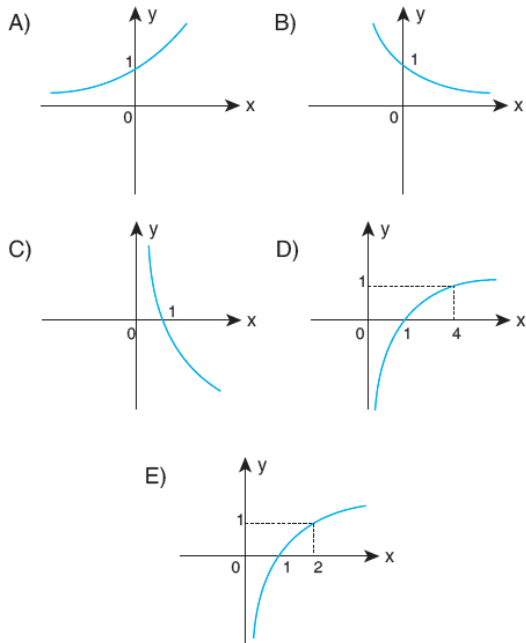
1)

$f(x) = \left(\frac{1}{\sqrt{2}}\right)^x$ fonksiyonunun grafiği aşağıdakilerden hangisi olabilir?

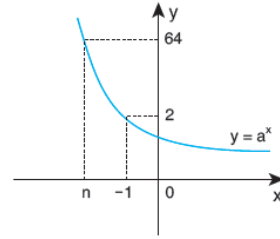


2)

$y = \log_4 x$ fonksiyonunun grafiği aşağıdakilerden hangisidir?



3)



Şekilde $y = a^x$ fonksiyonunun grafiği verilmiştir.

Buna göre, n kaçtır?

- A) -2 B) -3 C) -4 D) -5 E) -6

4)

$$5^x = 28$$

olduğuna göre, x aşağıdakilerden hangisidir?

- A) $\log 5$ B) $\log 28$ C) $\log_5 28$
D) $\log_{28} 5$ E) $\log\left(\frac{5}{28}\right)$

5)

$$f(x) = \log_3 x$$

fonksiyonunun tersi aşağıdakilerden hangisidir?

- A) 3^x B) x^3 C) 3^{x+1}
D) 3^{x-1} E) $3x$

6)

$$\log_3 27 + \log_3 \frac{1}{3}$$

işleminin sonucu kaçtır?

- A) 1 B) 2 C) 3 D) 4 E) 5

7)

$$\log_3 1 + \log_3 3 + \log_3 9 + \log_3 27$$

işleminin sonucu kaçtır?

- A) 4 B) 5 C) 6 D) 7 E) 8

8)

$$\log_2 64 - \log_3 81 + \log_5 5$$

işleminin değeri kaçtır?

- A) 6 B) 5 C) 4 D) 3 E) 2

9)

$$\log_7 (x - 3)$$

fonksiyonunun en geniş tanım kümesi aşağıdakilerden hangisidir?

- A) $(3, \infty)$ B) $(-\infty, 3)$
C) $\mathbb{R} - (3, \infty)$ D) $\mathbb{R} - (-\infty, 3)$
E) $[3, \infty)$

10)

$$f(x) = \log_{(x-3)} 7$$

fonksiyonunun en geniş tanım kümesi aşağıdakilerden hangisidir?

- A) $(3, \infty)$ B) $(4, \infty)$
C) $(-\infty, 3)$ D) $(-\infty, 4)$
E) $(3, \infty) - \{4\}$

11)

$$f(x) = \log_3 (9 - x^2)$$

fonksiyonunun en geniş tanım kümesi aşağıdakilerden hangisidir?

- A) $(-3, 3)$ B) $[-3, 3]$
C) $\mathbb{R} - (-3, 3)$ D) $\mathbb{R} - [-3, 3]$
E) \mathbb{R}

12)

$$\log_{(x-4)} (x - 2)$$

fonksiyonunun en geniş tanım kümesi aşağıdakilerden hangisidir?

- A) $(2, 4)$ B) $[2, 4)$
C) $(4, \infty)$ D) $(4, \infty) - \{5\}$
E) $(2, \infty) - \{5\}$

13)

$$f(x) = \log_{(x^2 - 25)} (10 - x)$$

fonksiyonunun en geniş tanım kümesindeki x doğal sayılarının toplamı kaçtır?

- A) 0 B) 10 C) 15 D) 20 E) 30

14)

$$f(x) = \log_{(x+1)} (64 - x^2)$$

fonksiyonunun tanım aralığı aşağıdakilerden hangisidir?

- A) $(-8, 8)$ B) $(-\infty, 0)$ C) $(0, \infty)$
D) $(-8, 0)$ E) $(-1, 8) - \{0\}$

15)

$$f(x) = \log_{(x-3)} \left(\frac{x-2}{x+8} \right)$$

fonksiyonunun tanım aralığı aşağıdakilerden hangisidir?

- A) $(3, \infty)$ B) $(-8, 2)$ C) $(3, \infty) - \{4\}$
D) $(-2, 8)$ E) $(3, 8)$

16)

$$f(x) = \log_3 (x - 4) + \log_{(8-x)} 5$$

fonksiyonunun en geniş tanım kümesindeki x tam sayılarının toplamı kaçtır?

- A) 11 B) 12 C) 15 D) 19 E) 20

17)

$$f(x) = \log_x (x - 3) + \log_5 (7 - x)$$

fonksiyonunun en geniş tanım kümesindeki tam sayıların toplamı kaçtır?

- A) 9 B) 10 C) 12 D) 15 E) 18