

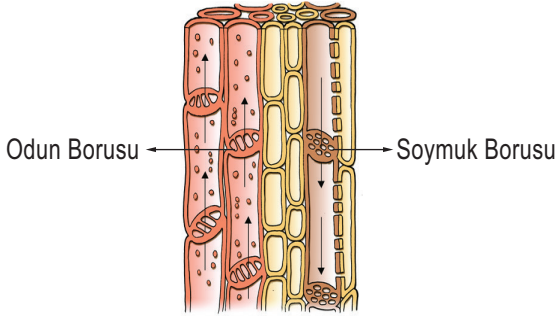
Bitki Biyolojisi - 3

1. I. Floem
II. Epidermis
III. Parankima

Bir bitkinin kök, gövde ve yapraklarından kesit alındığında yukarıdaki dokulardan hangilerinde birden fazla sayıda hücre çeşidi gözlenir?

- A) Yalnız I. B) Yalnız II. C) I ve II.
D) II ve III. E) I, II ve III.

2. Aşağıda bir bitkinin iletim dokusunu oluşturan ve madde iletiminde görevli odun ve soymuk boruları gösterilmiştir.



Odun ve soymuk boruları ile ilgili verilen ifadelerden hangisi yanlıştır?

- A) Odun borusunda su ve mineraller taşınır.
B) Odun ve soymuk boruları tüm bitkilerde bulunur.
C) Soymuk borusunda organik maddeler taşınır.
D) Odun borusu cansız trake ve trakeitlerden oluşur.
E) Soymuk borusu, kalburlu boru ve arkadaş hücrelerinden oluşur.

3. Bitkilerde fotosentez ile oluşturulan besinlerin üretildiği hücrelere "kaynak", bu besinlerin floem ile taşınarak depo edildiği hücrelere de "havuz" denir.

Buna göre bitkilerde;

- I. kök,
II. gövde,
III. meyve

organlarından hangilerinde havuz hücreler bulunur?

- A) Yalnız I. B) Yalnız II. C) Yalnız III.
D) I ve II. E) I, II ve III.

4. Stomanın açılıp kapanmasında etkili faktörlerden biri de potasyumdur.

K^+ iyonu;

- I. stoma hücrelerinde ki su potansiyelini etkilemesi,
II. bekçi hücrelerinde ki osmotik basıncı artırması,
III. enzim yapısına kofaktör olarak katılması

verilenlerden hangilerine neden olduğu için stomanın çalışmasında önemlidir?

- A) Yalnız I. B) I ve II. C) I ve III.
D) II ve III. E) I, II ve III.

5. Stomaların açılıp kapanmasında;

- I. absisik asit,
II. karbondioksit,
III. ışık miktarı

verilenlerden hangileri etkilidir?

- A) Yalnız I. B) I ve II. C) I ve III.
D) II ve III. E) I, II ve III.

6. Yaprakla ilgili,

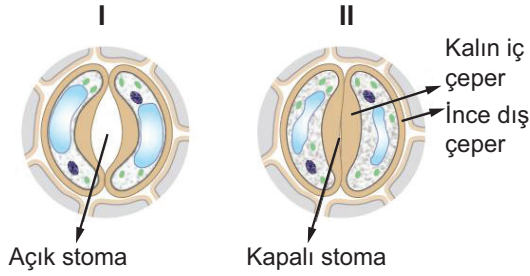
- I. Tek çenekli bitkilerde yaprak sapı bulunmaz.
II. Çift çenekli bitkilerde paralel damarlanma görülür.
III. Fotosentezin en yoğun olduğu kısım yaprak ayasıdır.

ifadelerinden hangileri doğrudur?

- A) Yalnız I. B) I ve II. C) I ve III.
D) II ve III. E) I, II ve III.

Bitki Biyolojisi - 3

7.



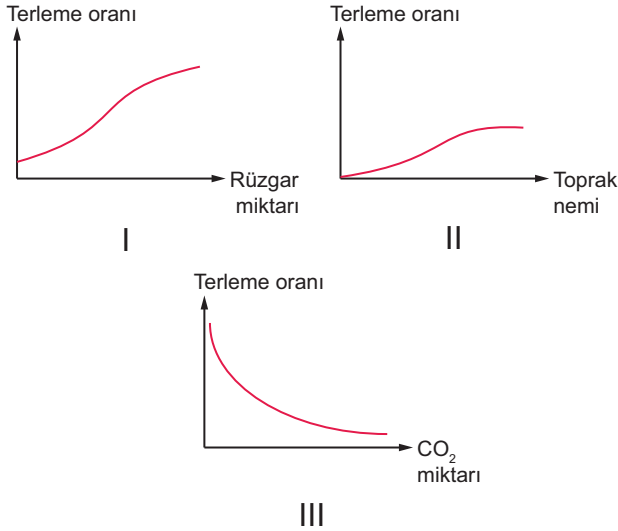
**Stomanın I. durumundan II. duruma geçmesinde bek-
çi hücrelerdeki;**

- I. osmotik basıncın azalması,
- II. glikoz derişiminin azalması,
- III. karbondioksit miktarının artması

verilenlerden hangileri etkili olabilir?

- A) Yalnız I. B) Yalnız II. C) I ve III.
D) II ve III. E) I, II ve III.

8. Bitkilerde gaz halindeki su kaybına terleme denir.
Terlemeye ilgili;



yukarıda verilen grafiklerden hangileri doğrudur?

- A) Yalnız I. B) Yalnız II. C) I ve II.
D) II ve III. E) I, II ve III.

9. Çok yıllık bir bitkinin gövdesi ile ilgili,

- I. Gövdenin uç kısmında koruyucu pullarla kaplı tepe tomurcuğu bulunur.
- II. Tepe tomurcuğunun aktif uzama sağladığı dönem-
lerde yan tomurcuklar genellikle apikal dormansi
denilen uyku halindedir.
- III. Yaprakların gövdeye bağlandığı kısımlara nodyum
denir ve iki nodyum arası yıllık büyüme miktarını
gösterir.

verilen bilgilerden hangileri doğrudur?

- A) Yalnız I. B) Yalnız II. C) I ve II.
D) II ve III. E) I, II ve III.

10. Bitkilerde epidermis hücrelerinin farklılaşması ile tüyler oluşur.

Tüylerle ilgili,

- I. Salgı yapan türleri tozlaşmaya yardımcı olur.
- II. Yapraklarda bulunan örtü tüyleri buharlaşmayı azaltır.
- III. Tüm hücreleri canlıdır.

ifadelerinden hangileri doğrudur?

- A) Yalnız I. B) Yalnız II. C) I ve II.
D) II ve III. E) I, II ve III.

11. Bitkilerde suyun kökten yapraklara doğru yer çekimi-
ne zıt yönde taşınmasında suyun;

- I. düşük sıcaklıkta donması,
- II. özgül ısısının yüksek olması,
- III. kohezyon özelliğinin olması,
- IV. suyun iyi bir çözücü olması

özelliklerinden hangilerinin etkisi yoktur?

- A) I ve II B) I ve III. C) I, II ve IV.
D) II, III ve IV E) I, II, III ve IV.

Ölçme, Değerlendirme ve Sınav Hizmetleri Genel Müdürlüğü
MEB 2017 - 2018

