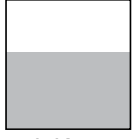
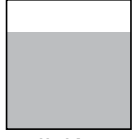


Oran - Orantı

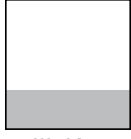
1.



I. Kap



II. Kap



III. Kap

Yukarıdaki I., II. ve III. kaplarda sırasıyla x litre, y litre ve z litre su bulunmaktadır. II. kaptan I. kaba 1 litre, III. kaba 2 litre su boşaltıldığında kaplardaki su miktarları eşit olur.

Buna göre kapların başlangıçtaki su miktarları sırasıyla aşağıdakilerden hangisi olabilir?

- A) 3, 7, 2 B) 2, 3, 1 C) 4, 9, 5
D) 5, 7, 3 E) 6, 9, 4

2. $(x^2 - 1)$ sayısı $(y - 1)$ ile doğru orantılıdır.

x = 3 iken y = 5 olduğuna göre x = 4 iken y kaçtır?

- A) $\frac{1}{2}$ B) $\frac{3}{4}$ C) $\frac{13}{2}$ D) $\frac{15}{2}$ E) $\frac{17}{2}$

3. Özge Hanım'ın 10 kişilik aşure için kullanacağı fasulye, nohut ve buğday miktarları sırasıyla 4, 3 ve 7 ile doğru orantılıdır.

10 kişilik aşurede bu malzemelerden toplam 2800 gr kullanıldığına göre 30 kişilik bir aşure için kaç gram nohut kullanılmalıdır?

- A) 600 B) 800 C) 1200
D) 1800 E) 4200

4. 80 soruluk çoktan seçmeli bir sınavda Uğur soruların a tanesinde A cevabını,

b tanesinde B cevabını,

c tanesinde C cevabını,

d tanesinde D cevabını,

e tanesinde E cevabını

işaretlemiş ve geri kalan soruları boş bırakmıştır.

$$\frac{a}{b} = \frac{a}{c} = \frac{c}{d} = \frac{c}{e} = \frac{2}{3}$$

olduğuna göre Uğur'un boş bıraktığı soru sayısı en az kaçtır?

- A) 56 B) 48 C) 34 D) 12 E) 8

5. $ax = by = cz = 12$ ve

$$\frac{1}{x} + \frac{1}{y} + \frac{1}{z} = 2$$

olduğuna göre a + b + c kaçtır?

- A) 48 B) 36 C) 24 D) 6 E) 3

6. Sayı doğrusu üzerinde 1 ile 2 arasında bir A noktası işaretleniyor. A noktasının 1'e olan uzaklığının 2'ye olan uzaklığına oranı $\frac{2}{3}$ 'tür.

Buna göre A noktasına karşılık gelen sayı kaçtır?

- A) $\frac{2}{5}$ B) $\frac{7}{5}$ C) $\frac{8}{5}$ D) $\frac{5}{3}$ E) $\frac{9}{5}$

7. 180 gramı (A + 4) lira olan fıstığın 100 gramı (2A – 5) liradır.

Buna göre bu fıstığın 350 gramı kaç liradır?

- A) 15 B) 17,5 C) 20 D) 22,5 E) 25

8. Bir seçim anketinde seçmenlerin oy verecekleri partilere göre dağılımı aşağıdaki tabloda verilmiştir.

Parti Adı	A	B	C	D
Oy oranı	% 32	% 25	% 15	% 8

Seçmenlerin geri kalan kısmı kararsızdır. Kararsız seçmenlerin oyları, partilere oy sayıları oranında dağıtılacaktır.

Bu dağılım sonunda A partisinin oy oranı kaç olur?

- A) 33,5 B) 36 C) 38,4 D) 40 E) 44

9. a ve b sıfırdan farklı gerçel sayılardır.

$$3a + \frac{5}{2b} = 6 \text{ ve } 2b + \frac{5}{3a} = 8$$

olduğuna göre $\frac{a+b}{b}$ kaçtır?

- A) $\frac{1}{2}$ B) 1 C) $\frac{3}{2}$ D) 2 E) $\frac{5}{2}$

10. Bir miktar para Kaan, Doruk ve Aras arasında yaşlarının karesi ile doğru, santimetre cinsinden boyları ile ters orantılı olacak şekilde paylaştırılıyor.

	Kaan	Doruk	Aras
Yaş	16	14	18
Boy (cm)	160	140	180

Tablodaki bilgilere göre paylaşım yapıldığında Kaan'a 80 TL verildiğine göre Doruk ve Aras'a verilen toplam para kaç liradır?

- A) 240 B) 210 C) 180 D) 170 E) 160

11. $\frac{a}{3} = \frac{b}{4} = \frac{c}{5} = \frac{3a+4b-2c}{x}$
olduğuna göre x kaçtır?

- A) 30 B) 25 C) 15 D) 10 E) 5

12. $\frac{a}{b} = \frac{1}{3}$ ve $\frac{b}{c} = \frac{2}{5}$

eşitlikleri veriliyor.

$$3a - 2b + c = 81$$

olduğuna göre a kaçtır?

- A) 18 B) 27 C) 36 D) 45 E) 54

