

2012 LİSANS YERLEŞTİRME SINAVI-4  
COĞRAFYA-2 TESTİ  
17 HAZİRAN 2012 PAZAR

T.C. KİMLİK NUMARASI :

ADI :

SOYADI :

SALON NO. :

SIRA NO.:

**Soru kitapçık numarasının cevap kâğıdına kodlanmamasının veya yanlış kodlanmasının sorumluluğu adaya aittir.**

SORU KİTAPÇIK  
NUMARASI :

**TEMEL SORU  
KİTAPÇIĞI**

Bu numarayı cevap  
kâğıdınızdaki ilgili alana  
kodlamayı unutmayınız.

**DİKKAT! SINAV BAŞLAMADAN ÖNCE AŞAĞIDAKİ UYARILARI MUTLAKA OKUYUNUZ.**

1. T.C. Kimlik Numaranızı, Adınızı, Soyadınızı, Salon Numaranızı ve Sıra Numaranızı, Soru Kitapçığı üzerindeki ilgili alanlara yazınız.
2. Soru Kitapçık Numaranız yukarıda verilmiştir. Bu numarayı cevap kâğıdınızdaki ilgili alana kodlayınız ve aşağıdaki ilgili alanı imzalayınız. Salon görevlisinin de hem soru kitapçığındaki hem de cevap kâğıdınızdaki ilgili alanı imzalamasını sağlayınız. Bu kodlamayı cevap kâğıdınıza yapmadığınız veya yanlış yaptığınız takdirde, sınavınızın değerlendirilmesi mümkün değildir.
3. Bu sayfanın arkasında yer alan açıklamayı dikkatle okuyunuz.

Adayın imzası:

Soru kitapçık numarasını doğru kodladım.

Salon görevlisinin imzası:

Adayın soru kitapçık numarasını cevap kâğıdına  
doğru kodladığını onaylıyorum.

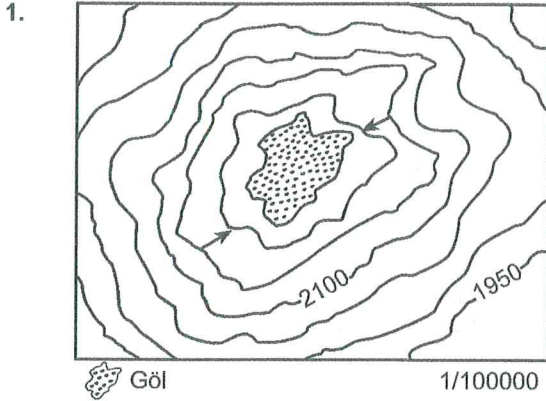
BOX ZF1MW-UU1 UUUU1/UUUUU DUC UUU07 11N  
0200005112F1MW006903000303001 P5



## AÇIKLAMA

1. Bu kitapçıkta Lisans Yerleştirme Sınavı-4 Coğrafya-2 Testi bulunmaktadır.
2. Bu test için verilen cevaplama süresi **25 dakikadır**.
3. Bu testte yer alan her sorunun sadece bir doğru cevabı vardır. Bir soru için birden çok cevap yeri işaretlenmişse o soru yanlış cevaplanmış sayılacaktır.
4. İşaretlediğiniz bir cevabı değiştirmek istediğinizde, silme işlemini çok iyi yapmanız gerektiğini unutmayınız.
5. Bu test puanlanırken doğru cevaplarınızın sayısından yanlış cevaplarınızın sayısının dörtte biri düşülecek ve kalan sayı ham puanınız olacaktır. Bu nedenle, hakkınızda hiçbir fikriniz olmayan soruları boş bırakınız. Ancak, soruda verilen seçeneklerden birkaçını eleyebiliyorsanız kalanlar arasında doğru cevabı kestirmeye çalışmanız yararınıza olabilir.
6. Sınavda uyulacak diğer kurallar bu kitapçığın arka kapağında belirtilmiştir.

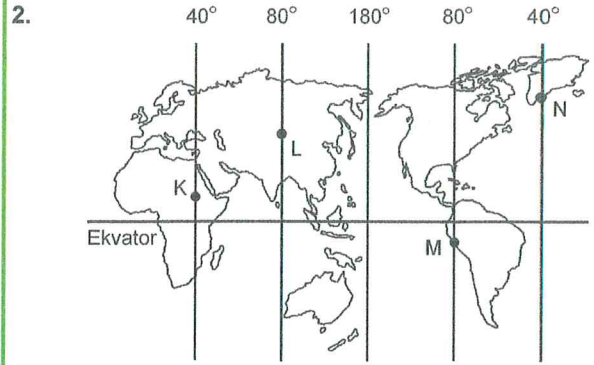
1. Bu testte 16 soru vardır.
2. Cevaplarınızı, cevap kâğıdının Coğrafya-2 Testi için ayrılan kısmına işaretleyiniz.



Yukarıda volkanik bir alana ait topoğrafya haritası verilmiştir.

**Bu haritaya bakılarak aşağıdakilerden hangisine ulaşamaz?**

- A) En yüksek eş yükselti eğrisi değerinin 2150 metre olduğuna
- B) Gölün alanının ölçek yardımıyla hesaplanabileceğine
- C) Göl yüzeyinin 2100 metrenin altında olduğuna
- D) Kraterin en yüksek noktası ile göl yüzeyi arasında 50 metreden fazla yükselti farkı olduğuna
- E) Göl tabanının 2050 metrenin altında olduğuna**



Yukarıdaki Dünya haritasında K, L, M ve N merkezleriyle bu merkezlerden geçen meridyen değerleri verilmiştir.

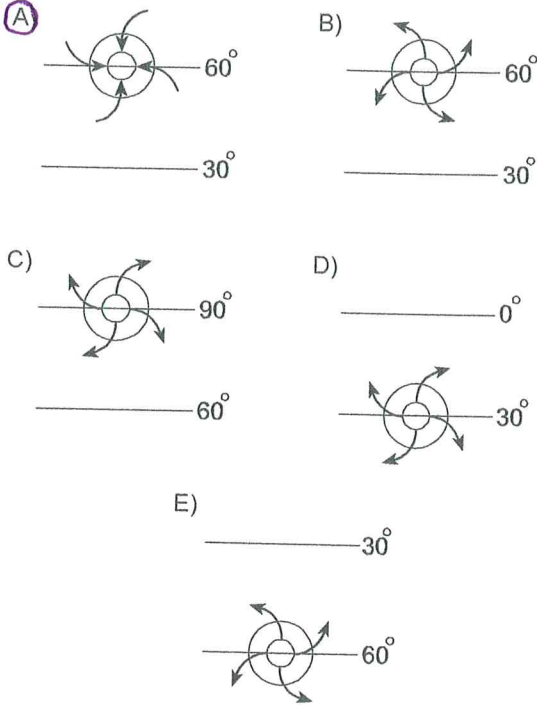
**Buna göre bu merkezlerle ilgili olarak aşağıda verilen bilgilerden hangisi yanlıştır?**

- A) K - L ile M - N merkezleri arasındaki yerel saat farkı eşittir.
- B) Yerel saati en ileri olan merkez L'dir.
- C) Gurup ve tan sürelerinin en uzun olduğu merkez N'dir.
- D) K, Başlangıç Meridyeni'ne göre Batı Yarım Küre'dedir.**
- E) Güneşin en geç doğduğu merkez M'dir.



3. Sürekli basınç merkezleri dinamik ve termik kökenli olmak üzere ikiye ayrılır.

Buna göre aşağıdaki şekillerin hangisinde dinamik basınç merkezi ve bu merkezdeki hava hareketinin yönü doğru olarak gösterilmiştir?

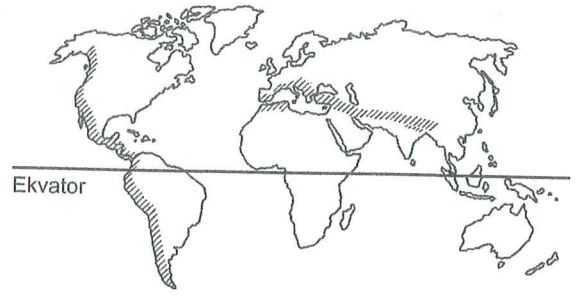


4. • Bitki örtüsü ormandır.  
• Akarsu rejimleri düzenlidir.  
• Tarımda sulamaya duyulan gereksinim azdır.

Bir bölgede bu özelliklerin oluşmasında aşağıdaki koşulların hangileri daha etkilidir?

- A) Egemen rüzgâr yönü – Dağların uzanışı  
(B) Sıcaklık değerleri – Yağış rejimi  
C) Denize olan uzaklık – Sıcaklık değerleri  
D) Ekvatora olan uzaklık – Egemen rüzgâr yönü  
E) Yağış rejimi – Dağların uzanışı

5.



Yukarıdaki haritada Amerika kıtalarındaki Kayalık ve And Dağlarıyla Asya ve Avrupa kıtalarındaki Alp-Himalaya Sıradağları taranarak gösterilmiştir.

Bu dağ sıralarının doğrultusunu belirleyen etken aşağıdakilerden hangisidir?

- (A) Levhaların hareket yönü  
B) Deprem kuşaklarının uzanışı  
C) Volkanik sahaların dağılışı  
D) Jeosenklinallerdeki tortulların özelliği  
E) Etken dış kuvvetlerin farklılığı

6. Aşağıdakilerden hangisi, bir ülkede kalkınmayı engelleyen ya da geciktiren nedenlerden biri olarak gösterilemez?

- A) Nitelikli iş gücünün yetersiz olması  
B) Küresel teknolojik gelişmeleri takip edememe  
C) Kontrolsüz nüfus artışı  
(D) Maden kaynaklarının yetersiz olması  
E) Siyasi istikrarsızlık



7. İkincil ve üçüncül ekonomik sektörlerin, birincil sektöre göre daha gelişmiş olduğu bir ülkede aşağıdaki durumlardan hangisinin ortaya çıkması beklenmez?

A) Eğitim düzeyinin yüksek olması  
 B) Kişi başına düşen gelirin yüksek olması  
 C) Çalışan nüfusun yaş ortalamasının düşük olması  
 D) Nüfus artış hızının düşük olması  
 E) Ortalama yaşam süresinin uzun olması

8. Endüstrileşmiş ülkelerde aktif nüfusun % 10'undan azı tarım sektöründe istihdam edilirken, bu oran yoksul ülkelere % 60 civarındadır. Buna karşın yoksul ülkelere tarımsal üretimin düşük olması,

- I. endüstrileşmenin yoğunlaştığı bölgelerde toprak kirliliğinin fazla olması,  
 II. tarımsal ürün çeşidinin az olması,  
 III. tarımın geleneksel yöntemlerle yapılması,  
 IV. tarımsal üretimin doğal koşullara bağlı olması

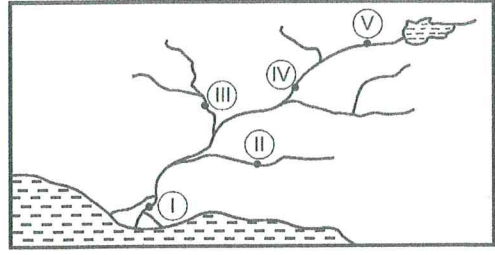
**gibi etkenlerden hangilerine bağlanabilir?**

A) I ve II      B) I ve III      C) II ve III  
 D) II ve IV      E) III ve IV

9. Yeryüzünün çeşitli bölgelerini birbirine bağlayan ulaşım ağlarının bugünkü şekline gelmesinde aşağıdakilerden hangisinin etkisi diğerlerinden daha azdır?

A) Topoğrafik özelliklerin  
 B) Ekonomik etkinliklerin  
 C) İklim özelliklerinin  
 D) Stratejik konumun  
 E) Nüfusun dağılışının

10.



Yukarıdaki şekilde bir akarsu ağı gösterilmiştir.

**Akarsu ekosistemlerinin işleyişi göz önüne alındığında, numaralarla gösterilen yerlerin hangisinde canlı çeşitliliğinin daha fazla olması beklenir?**

A) I      B) II      C) III      D) IV      E) V

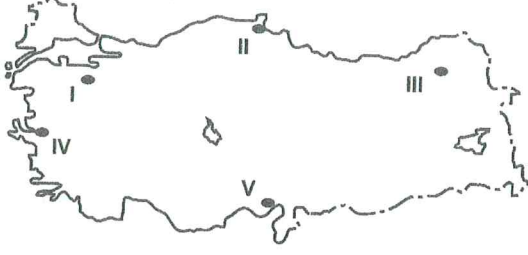
11. Bir ülkede son on yıl içerisinde genç ve dinamik nüfus oranı, doğal kaynakların tüketimi ve kentleşme hızı artmıştır.

**Yukarıdaki bu değişimlere paralel olarak aşağıdakilerden hangisinin de arttığı kesinlikle söylenir?**

A) Kadın nüfus oranının  
 B) Tarımla uğraşan nüfusun  
 C) Ortalama yaşam süresinin  
 D) Nüfus artış hızının  
 E) Okuryazar oranının



12.



Yukarıdaki haritada numaralarla gösterilen yerlerden hangileri yoğun endüstriyel tarım alanları dışındadır?

- A) I ve II      B) I ve V      **C) II ve III**  
D) III ve IV      E) IV ve V

13. Almanya, günümüzde dünya ekonomisine yön veren önemli bir ülkedir.

Almanya'nın, özellikle II. Dünya savaşından sonra hızla gelişmesinde aşağıdakilerden hangisinin etkili olduğu söylenemez?

- A) Ruhr ve Saar Havzalarındaki maden kömürü yataklarının  
**B) İstihdam edebileceği genç ve dinamik bir nüfusa sahip olmasının**  
C) Yaygın bir demir yolu ağına sahip olmasının  
D) Kıta içindeki ve dışındaki pazar alanlarını iyi kullanmasının  
E) Akarsularının taşımacılığa elverişli olmasının

14. Türkiye'de buğdayın, belli yıllar arasındaki ekim alanlarıyla üretim miktarlarını gösteren bir grafik incelendiğinde aşağıdakilerden hangisine ulaşamaz?

- A) Birim alandan alınan ürün miktarına  
B) Üretim miktarındaki değişime  
C) Ekim alanlarındaki değişime  
D) Üretimin en çok ve en az olduğu yıllara  
**E) Uygulanan tarım yöntemlerinin üretimdeki etkisine**

15. Türkiye'nin kıyı bölgelerindeki bazı illerin nüfuslarının mevsimlere göre değişmesinde;

- I. tarım,  
II. endüstri,  
III. turizm,  
IV. ulaşım,  
V. madencilik

sektörlerinden hangileri daha etkilidir?

- A) I ve II      **B) I ve III**      C) II ve IV  
D) II, III ve V      E) III, IV ve V

16. Dünyada, tahıl üretiminde 20. yüzyılın başından itibaren önemli artışlar kaydedilmiştir. Özellikle 1950-1984 yılları arasında tahıl üretiminde insanlık tarihinin en yüksek artışı görülmüştür. Bu dönem içinde tahıl üretimi yaklaşık üç kat artmıştır. Ayrıca tahılların biyoenerji için ham madde oluşturması da talebe bağlı olarak üretimin artmasında etkili olmuştur.

**Buna göre tahıl üretimindeki bu artışta aşağıdakilerden hangisinin etkisi diğerlerine göre daha azdır?**

- A) Diğer kültür bitkileri tarımına göre makineli tarımın en rahat uygulandığı tarım etkinliklerinden biri olmasının
- ☒ B) Ürünün bozulmadan uzun süre depolarda korunabilmesinin
- C) Tarıma en erken kazandırılmış kültür bitkilerinden biri olmasının
- D) İnsan ve hayvan besin maddesi olması ve gıda endüstrisinde ham madde olarak kullanılmasının
- E) Tarım alanlarının genişlemesi, verim ve kalitenin artmasının



## SINAVDA UYULACAK KURALLAR

1. **Cep telefonu ile sınava girmek kesinlikle yasaktır.** Çağrı cihazı, telsiz, fotoğraf makinesi vb. araçlarla; cep bilgisayarı, kol ya da cep saati gibi her türlü bilgisayar özelliği bulunan cihazlarla; silah ve benzeri teçhizatla; müsvedde kâğıdı, defter, kitap, sözlük, sözlük işlevi olan elektronik aygıt, hesap cetveli, hesap makinesi, pergel, açılabilir, cetvel vb. araçlarla sınava girmek kesinlikle yasaktır. Bu araçlarla sınava girmiş adayların adı mutlaka Salon Sınav Tutanağına yazılacak, bu adayların sınavı geçersiz sayılacaktır. **Sınava kalem, silgi, kalemtraş, saat vb. araçla ve kulaklık, küpe, broş vb. takı, herhangi bir metal eşya ile girmek de kesinlikle yasaktır. Yiyecek, içecek vb. tüketim malzemeleri de sınava getirilemez. Adaylar sınava şeffaf şişe içerisinde su getirebilecektir.**
  2. Bu test için verilen cevaplama süresi **25 dakikadır.** Sınav başladıktan sonra **Tarih Testinin cevaplama süresi bitmeden ve Felsefe Grubu Testinin son 15 dakikası** içinde adayın sınavdan çıkmasına kesinlikle izin verilmeyecektir. İki test arasında birinci testin soru kitapçığının toplanması, ikinci ve üçüncü testin soru kitapçığının dağıtılması işlemleri dışında ara verilmez. Toplama ve dağıtma işlemi sırasında adayların salondan dışarı çıkmaları kesinlikle yasaktır.
  3. **Sınav salonundan ayrılan aday, her ne sebeple olursa olsun, tekrar sınava alınmayacaktır.**
  4. Sınav süresince görevlilerle konuşmak, görevlilere soru sormak yasaktır. Aynı şekilde görevlilerin de adaylarla yakından ve alçak sesle konuşmaları ayrıca adayların birbirinden kalem, silgi vb. şeyleri istemeleri kesinlikle yasaktır.
  5. Sınav sırasında, görevlilerin her türlü uyarılarına uymak zorundasınız. Sınavınızın geçerli sayılması, her şeyden önce, sınav kurallarına uymanıza bağlıdır. Kurallara aykırı davranışta bulunanların ve yapılacak uyarılara uymayanların kimlik bilgileri Salon Sınav Tutanağına yazılacak ve sınavları geçersiz sayılacaktır.
  6. Sınav sırasında kopya çeken, çekmeye kalkışan, kopya veren, kopya çekilmesine yardım edenlerin kimlik bilgileri Salon Sınav Tutanağına yazılacak ve bu adayların sınavları geçersiz sayılacaktır. Görevliler kopya çekmeye ya da vermeye kalkışanları uyarmak zorunda değildir, sorumluluk size aittir.  
Adayların test sorularına verdikleri cevapların dağılımları bilgi işlem yöntemleriyle incelenecek, bu incelemelerden elde edilen bulgular bireysel ya da toplu olarak kopya çekildiğini gösterirse kopya eylemine katılan adayın/adayların sınavı geçersiz sayılacaktır.  
Sınav görevlileri bir salondaki sınavın, kurallara uygun biçimde yapılmadığını, toplu kopya girişiminde bulunulduğunu raporlarında bildirdiği takdirde, ÖSYM takdir hakkını kullanarak bu salonda sınava giren tüm adayların sınavını geçersiz sayabilir.
  7. Cevap kâğıdında doldurmanız gereken alanlar bulunmaktadır. Bu alanları doldurunuz. Cevap kâğıdınızı başkaları tarafından görülmeyecek şekilde tutmanız gerekmektedir. Cevap kâğıdına yazılacak her türlü yazıda ve yapılacak bütün işaretlemelerde salon görevlisinin atacağı imzalar hariç, kurşun kalem kullanılacaktır. Sınav süresi bittiğinde cevapların cevap kâğıdına işaretlenmiş olması gerekir. Soru kitapçığına işaretlenen cevaplar geçerli değildir.
  8. Soru kitapçığınızı alır almaz kapağında bulunan ilgili alanlara kimlik bilgilerinizi yazınız. Sayfaların eksik olup olmadığını, kitapçıkta basım hatalarının bulunup bulunmadığını ve soru kitapçığının her sayfasında basılı bulunan soru kitapçık numarasının, kitapçığın ön kapağında basılı soru kitapçık numarasıyla aynı olup olmadığını kontrol ediniz. Soru kitapçığının sayfası eksik ya da basımı hatalıysa değiştirilmesi için Salon Başkanına başvurunuz.  
Size bu sınavın her bir testi için ayrı ayrı kitapçıklar verilmektedir. Her kitapçığın Soru Kitapçık Numarası birbirinden farklıdır. Bu nedenle her test için aldığınız kitapçığın Soru Kitapçık Numarasını cevap kâğıdınızdaki ilgili alana kodlamanız çok önemlidir.
- LYS-4'te size verilen Coğrafya-2 Testinin Soru Kitapçık Numarasını cevap kâğıdınızdaki "Coğrafya-2 Soru Kitapçık Numarası" alanına kodlayınız.**
- Soru kitapçığı ve cevap kâğıdı üzerinde yer alan ve ilgili testin Soru Kitapçık Numarasını doğru kodladığınızı beyan eden alanı imzalayınız; salon görevlisinin, kodlamanın doğru yapıldığını beyan eden alanı imzaladığından emin olunuz. Salon görevlisi imzasını tükenmez kalemle ve siz kodlamayı yaptıktan sonra atmalıdır.**
9. Sınav sonunda soru kitapçıkları toplanacak ve ÖSYM'de tek tek incelenecektir. Soru kitapçığının bir sayfası bile eksik çıkarsa sınavınız geçersiz sayılacaktır.
  10. Cevap kâğıdına ve soru kitapçığına yazılması ve işaretlenmesi gereken bilgilerde bir eksiklik ve/veya yanlışlık olması hâlinde sınavınızın değerlendirilmesi mümkün olamamaktadır, sorumluluk size aittir.
  11. Soru kitapçığının sayfalarındaki boş yerleri müsvedde için kullanabilirsiniz.
  12. Soruları ve/veya bu sorulara verdiğiniz cevapları ayrı bir kâğıda yazıp bu kâğıdı dışarı çıkarmanız kesinlikle yasaktır.
  13. **Her testin cevaplarını cevap kâğıdındaki ilgili alana işaretleyiniz.**
  14. Sınav salonundan ayrılmadan önce, soru kitapçığınızı ve cevap kâğıdınızı salon görevlilerine teslim etmeyi unutmayınız.

*Bu testlerin her hakkı saklıdır. Hangi amaçla olursa olsun, testlerin tamamının veya bir kısmının Merkezimizin yazılı izni olmadan kopya edilmesi, fotoğrafının çekilmesi, herhangi bir yolla çoğaltılması, yayımlanması ya da kullanılması yasaktır. Bu yasağa uymayanlar gerekli cezai sorumluluğu ve testlerin hazırlanmasındaki mali külfeti peşinen kabullenmiş sayılır.*