

4.
SINIF



T.C.
MİLLÎ EĞİTİM BAKANLIĞI

TED ANKARA KOLEJİ VAKFI ÖZEL İLKOKULU VE ORTAOKULU SEÇME SINAVI
(3'ten 4'e Geçenler)
16 HAZİRAN 2013 Saat: 10.00

Adayın Adı ve Soyadı :
Aday Numarası (T.C. Kimlik No) :

DERS ADI	SORU SAYISI	TOPLAM SORU SAYISI	SINAV SÜRESİ (DAKİKA)
TÜRKÇE	25	75	75
MATEMATİK	25		
HAYAT BİLGİSİ	25		

ADAYLARIN DİKKATİNE!

1. Sınav başladıktan sonra ilk **30** dakika dolmadan dışarı çıkmayınız.
2. Sınav sırasında sözlük, hesap makinesi, saat fonksiyonu dışında özellikleri bulunan saat veya çağrı cihazı, cep telefonu, telsiz, radyo ve bilgisayar özelliği bulunan elektronik cihazları yanınızda bulundurmuyunuz. Bu araçları kullanmanız veya kopya çekmeye teşebbüs etmeniz hâlinde sınavınız geçersiz sayılacaktır.
3. Soruları ve sorulara verdiğiniz cevapları, yanınızda götürmek amacıyla kaydetmeyiniz; hiçbir şekilde dışarı çıkarmayınız.
4. Sınavın değerlendirilmesi aşamasında, bilgisayar ortamında yapılan kopya analizinde, herhangi bir testten ikili veya toplu kopya tespiti hâlinde ilgili testiniz geçersiz sayılacaktır.
5. Kopya çekmeniz, başka adayın sınav evrakını kullanmanız ve geçerli kimlik belgenizi ibraz edemediğiniz durumlarda sınavınız geçersiz sayılacaktır.

CEVAP KÂĞIDI VE SORU KİTAPÇIĞI İLE İLGİLİ AÇIKLAMALAR

1. Cevap kâğıdınızdaki bilgilerin doğruluğunu kontrol ediniz ve cevap kâğıdınızı imzalayınız.
2. Cevap kâğıdındaki bilgiler size ait değilse veya cevap kâğıdı kullanılmayacak durumdaysa salon görevlilerinin temin edeceği yedek cevap kâğıdına kimliğinizle ilgili bilgileri açıklamalar doğrultusunda yazınız ve kodlayınız.
3. Cevap kâğıdı üzerindeki kodlamaları kurşun kalemle yapınız.
4. Değiştirmek istediğiniz bir cevabı, yumuşak silgiyle cevap kâğıdını örselemeden temizce siliniz ve yeni cevabınızı kodlayınız.
5. Cevap kâğıdında **Türkçe, Matematik ve Hayat Bilgisi** testleri için üç ayrı sütun bulunmaktadır. Cevaplarınızı, cevap kâğıdındaki ilgili sütunlara yuvarlağın dışına taşırmadan kodlayınız.
6. **Soru kitapçığı üzerinde yapılan cevaplandırmalar dikkate alınmayacaktır.**
7. Soru kitapçığının sayfalarını kontrol ediniz, baskı hatası var ise değiştirilmesini sağlayınız.
8. Soruların çözümü için size ayrıca boş kâğıt verilmeyecektir. Soru kitapçığının içindeki boş alanları çözümlerinizi için kullanabilirsiniz.
9. Cevaplamaya istediğiniz testin sorusundan başlayabilirsiniz. Cevabını bilmediğiniz sorular üzerinde fazla zaman kaybetmeden diğer sorulara geçiniz. Zamanınız kalırsa bu sorulara daha sonra dönebilirsiniz.
10. Puanlama; her test için yanlış cevap sayısının **üçte biri, doğru cevap sayısından çıkarılarak** elde edilecek geçerli cevaplar üzerinden yapılacağı için cevap kâğıdı üzerinde rastgele cevaplama yapmayınız.
11. Sınav bitiminde, soru kitapçığı ve cevap kâğıdını salon görevlilerine teslim ediniz.

BAŞLAYINIZ DENİLMEDEN SORU KİTAPÇIĞINIZI AÇMAYINIZ.

1. Aşağıdakilerin hangisinde “vermek” sözcüğü “döndürmek, çevirmek veya yöneltmek” anlamında kullanılmıştır?

- A) Bahçedeki tavuklara yemlerini ben verdim.
- B) Dal budak saldı, yemiş vermeye başladı.
- C) Bilge'nin bu tavırlarını üzüntülü oluşuna verdi.
- D) Arabanın burnunu, bir büfenin önünde, rıhtıma verdiler.

2. Aşağıdaki cümlelerin hangisinde zıt anlamlı kelimeler bir arada kullanılmıştır?

- A) Uzun elbisesinin üstüne kısa bir ceket giymişti.
- B) Yavru köpek, açlıktan bir deri bir kemik kalmıştı.
- C) Uzaklarda uçsuz bucaksız düzlükler uzanıyordu.
- D) Karlı dağlar, tepeler bir resim gibi tam karşımızda duruyordu.

3. “Ablam benden üç yaş büyüktür.” cümlesindeki “yaş” sözcüğünün sesteşi aşağıdakilerin hangisinde kullanılmıştır?

- A) Yaşı diğerlerinden küçüktü ama çok yetenekliydi.
- B) Kurumasını beklemeden yaş örtüyü masaya serdi.
- C) Bu yıl yetmiş yaşına basan dedem, evimizin göz bebeğidir.
- D) Benim yaşıma gelince sağlığın önemini dahi iyi anlarsın, dedi.

4. 1. dikkatle
2. resimleri
3. başladım
4. duvardaki
5. incelemeye

Numaralandırılmış sözcükler, anlamlı ve kurallı bir cümle oluşturulmak için nasıl sıralanmalıdır?

- A) 1, 5, 4, 3, 2
- B) 3, 4, 5, 1, 2
- C) 4, 2, 1, 5, 3
- D) 5, 4, 1, 2, 3

5. Aşağıdaki cümlelerin hangisinde “karşılaştırma” vardır?

- A) Mola vermiş, yanımıza aldığımız sandviçleri yiyorduk.
- B) Onun çantası, benim çantamdan daha büyüktü.
- C) Aniden gökyüzü karardı ve dolu yağmaya başladı.
- D) Hep birlikte koşarak oradan uzaklaştık.

6. Aşağıdaki cümlelerin hangisinde “abartma” vardır?

- A) Yüksek sesle türkü söyleyerek evine gidiyordu.
- B) Ayaklarımın ucuna basa basa bahçenin içinden geçtim.
- C) Yağmur damlaları, rüzgârın etkisiyle pencereye çarpıp süzülüyordu.
- D) Dağlar gibi pehlivanlar, güreş alanına dolmuştu.

7. “Şair, aslında hayatı anlatıyor ama...”

Bu cümle altı çizili sözcük dikkate alındığında, aşağıdakilerin hangisiyle tamamlanmalıdır?

- A) hayatın güzel yaşanmasını istiyor.
- B) hayatı her yönüyle iyi biliyor.
- C) okurlarına hayatın önemini gösteriyor.
- D) okuyucularının çoğu bunu fark edemiyor.

8. Otobüs, kasaba meydanını geride bırakıp tek katlı evlerin bahçeleri arasında kıvrıla kıvrıla ilerliyordu.

Bu cümlede, aşağıdaki sorulardan hangisinin cevabı yoktur?

- A) Ne? B) Ne zaman?
- C) Nerede? D) Nasıl?

9. Aşağıdaki cümlelerin hangisinde sebep-sonuç ilişkisi vardır?

- A) Yarın yola çıkacağı için hazırlık yapmaya başladı.
- B) Çok yorulmuştu ama kimseye belli etmiyordu.
- C) Vapur durmadan düdüğü çalarak ilerliyordu.
- D) O gece sabaha kadar gözünü kırpmadan onu bekledi.

10. Bütün zorluk sahneye çıkana kadar. Sonrası kendiliğinden geliyor çünkü. Salonda sizi meraklı gözlerle izlemeye hazır yüzlerce küçük izleyiciyi eğlendirmekten daha hoş ne olabilir? Haydi bakalım şemsiyeler çiçek olsun! İzleyicilerin bakışları sizi daha da güçlendiriyor. Daha büyük, daha etkileyici oyunlarınızı sunmak için sabırsızlanıyorsunuz. Torbaya koyduğunuz gazete kesikleri ipek mendillere dönüşüyor, üstelik birbirine düğümlenmiş bir biçimde! Şaşkın bakışların ardından kopan kahkahalardan siz de payınızı alıyorsunuz.

Aşağıdaki kişilerden hangisi, bu parçada anlatılanları söyler?

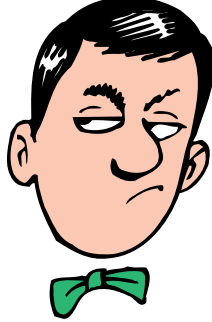


11. Aşağıdaki yüz ifadelerinden hangisi “korku” duygusunu yansıtmaktadır?

A)



B)



C)



D)



12. Genel olarak fosil, canlının taşlaşmış hâli olarak bilinir. Bir canlının ölmesiyle birlikte bedenini meydana getiren yumuşak dokular, bakterilerin ve çevre koşullarının etkisiyle çürümeye başlar. Organizmaların daha dayanıklı parçaları (kemik, diş, kabuk gibi kısımlar) bazı fiziksel ve kimyasal süreçlerden geçecek kadar uzun süre varlıklarını devam ettirirler. Bu süreçler, fosilleşmenin meydana gelmesini sağlar.

Bu metnin konusu aşağıdakilerden hangisidir?

- A) Canlıların özellikleri
- B) Fosil türleri
- C) Canlı - çevre ilişkisi
- D) Fosillerin oluşumu

13. Yedi tepeye kurulmuş,
Pul pul.
Gümüş gümüş balıkları,
Pul pul.
Işıktan sudan örülmüş,
Canım İstanbul.

Bedri Rahmi Eyüboğlu

Bu şiirin ana duygusu aşağıdakilerden hangisidir?

- A) Korku
- B) Sevgi
- C) Ümit
- D) Pişmanlık

14. Ufacık mermer taşı,
İçinde beyler aş,
Pişirirsen aş olur,
Pişirmezsen kuş olur.

Bu bilmecein cevabı aşağıdakilerden hangisidir?

- A) Yumurta
- B) Karpuz
- C) Mısır
- D) Bal kabağı

15. Osman, o gün gezerken tarlanın yakınında dağ çilekleriyle dolu bir yer keşfetti. O kadar dağ çileğini bir arada görünce çok şaşırdı. Dağ çileklerinden toplayabildiği kadarını toplayıp sepetlere doldurdu. “Keşke arkadaşlarım da burada olsalardı, bu çilekleri tatsalardı.” diye hayıflandı.

Aşağıdakilerden hangisi bu metne göre hayal ürünüdür?

- A) Osman’ın dağ çilekleriyle dolu bir yer keşfetmesi
- B) Osman’ın dağ çileklerini görünce çok şaşırması
- C) Osman’ın dağ çileklerini toplayıp sepetlere doldurması
- D) Osman’ın arkadaşlarıyla birlikte dağ çileği yemesi

16. Hava serinlemeye başlamıştı. Ağustos sıcaklığı yerini, yavaş yavaş eylül serinliğine bırakıyordu. Yaprakların sarıya dönüşü başlamış, dallara yapıştıkları yerler zayıflamış, canlılıkları yitmiş, güçleri tükenmişti. Yapraklar ne kadar zayıflamışsa rüzgâr da o kadar güçlenmişti. Artık dallara tutunamayan yapraklar, rüzgârın da etkisiyle yere yavaşça iniyorlardı.

Bir hikâyeden alınan bu parçada aşağıdaki unsurlardan hangisi belirgindir?

- A) Zaman
- B) Olay
- C) Ana karakter
- D) Yer

17. Son yıllarda İnternet kullanımı bir gereklilikten çok, alışkanlık hâline geldi. İnternet, özellikle temel eğitim çağındaki çocuklar tarafından yanlış kullanılıyor. Bunun sonucunda da bağımlılık oluşturarak çocukların sosyal yaşamdan kopmasına, gerçek yaşamda arkadaşsız kalmasına neden oluyor.

Aşağıdakilerden hangisi, bu metinde belirtilen “sorun”un en etkili çözümüdür?

- A) Çocuklara İnternet kullanımını tamamen yasaklamak
- B) Çocuklara İnternet’in zararlı yönlerini yeri geldikçe anlatmak
- C) Çocukların, ailelerinin kontrolleri altında İnternet kullanmalarını sağlamak
- D) Çocukları, sosyal ortamlarda arkadaşlarıyla zaman geçirmeye özendirmek

18. (1)Biz insanlar toplumsal varlıklarız. (2)Toplum hâlinde yaşayan bizler için dayanışma çok önemlidir. (3)Bu nedenle bazı insanlar, sadece kendisini düşünür. (4)Çünkü dayanışmaya önem veren insanların çokluğu, toplumu sağlam ve güçlü yapar.

Numaralandırılmış cümlelerin hangisinde, bu paragrafta anlatılanlarla ilgili çelişkili bir ifade vardır?

- A) 1
- B) 2
- C) 3
- D) 4

19. 1. Renkli birer kelebek gibi saçılveren şekerleri görür görmez kardeşim sevinçten havalara uçtu.
2. Babam, elini heybenin gözüne daldırıp şekerleri avuçladı.
3. Minik ellerini neşeyle çırpı ve keyifle şekerleri yemeye başladı.
4. Avuçladığı şekerleri sedirin üstüne savurdu.
5. Bense, şekerleri yiyen kardeşimi izliyordum.

Numaralandırılmış cümleler, olayların oluş sırasına göre nasıl sıralanmalıdır?

- A) 1, 5, 2, 3, 4 B) 2, 4, 1, 3, 5
C) 3, 1, 5, 2, 4 D) 4, 3, 1, 2, 5

20. Sevinçli, mutlu günlerinde bir kişi ile dostluğunu sürdürenler çok olur. Çünkü mutluluğa katılmak hoş bir şeydir. Kara gününde bir kişi ile dost kalmak ise üzüntüyü paylaşmayı, onu gidermek için özveride bulunmayı gerektirir. İşte bunu yapan, gerçekten dost olduğunu gösterir.

Bu metni özetleyen atasözü aşağıdakilerden hangisidir?

- A) Dost kara günde belli olur.
B) Gün doğmadan neler doğar.
C) Dost ile ye iç, alışveriş etme.
D) Arkadaşını söyle, kim olduğunu söyleyeyim.

21. Plastik ambalajlarda bulunan fitalat maddesi, temas hâlinde bulunduğu gıdalara rahatlıkla geçiyor. Gıdayla plastik ambalajın temas süresi uzadıkça “fitalat”ın etkisi de artıyor. 17-62 yaş arasındaki 250 kişide yapılan inceleme sonucunda, kan ve idrarlarında fitalat oranı yüksek olan kişilerin aynı zamanda obezite hastası olduğu da ortaya çıktı.

Bu haber metninden aşağıdaki yargıların hangisine ulaşılır?

- A) 17 yaşın altındaki ve 62 yaşın üstündeki bireyler obezite riski taşır.
B) Fitalatlı ambalajlarda bulunan gıdaları tüketenler, obezite hastası olabilir.
C) Plastik ambalajlarda saklanan ürünler, insan sağlığını hiçbir şekilde tehdit etmez.
D) Gıdanın plastik ambalaj içinde bulunduğu sürenin uzaması, fitalatın gıda üzerindeki etkisini artırmaz.

22. Akşamları evine dönerken fırından sıcak ekmek ve simit alırdı.

Bu cümledeki altı çizili sözcüklerden hangisi, bir varlığı nitelemiştir?

- A) evine B) fırından
C) sıcak D) simit

23. “Sebze” sözcüğü aşağıdaki eklerden hangisini alırsa “buzdolabında sebze konulan yer” anlamını kazanır?

- A) -li B) -lik C) -ci D) -siz

24. Kitap en iyi arkadaş

1

Bana neyi sorsam söyler.

2

ne anlatsa en sonunda

3

4

çalış, iyi, doğru ol der.

5

6

Fazıl Hüsnü Dağlarca

Bu şiirde, kaç numaralı sözcükler büyük harfle yazılmalıdır?

- A) 1 ve 2 B) 2 ve 4
C) 3 ve 5 D) 4 ve 6

25. Kırgız yazar Cengiz Aytmatov() 1928’de Kırgızistan()ın Şeker köyünde dünyaya geldi.

Bu cümlede boş bırakılan yerlere, sırasıyla hangi noktalama işaretleri getirilmelidir?

- A) (,) (') B) (-) (-)
C) (-) (.) D) (,) (/)

TÜRKÇE TESTİ BİTTİ.
MATEMATİK TESTİNE GEÇİNİZ.

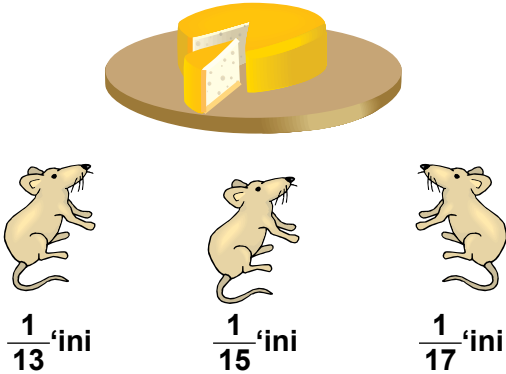
1. Aşağıdakilerden hangisi 807 sayısıdır?

- A) 8 onluk, 7 birlik
B) 7 yüzlük, 8 birlik
C) 8 yüzlük, 7 onluk
D) 8 yüzlük, 7 birlik

2. 8, 3, 4, 7 rakamları kullanılarak yazılabilecek, üç basamaklı en küçük çift sayının onlar basamağındaki rakam nedir?

- A) 8 B) 7 C) 4 D) 3

3.



Yukarıdaki resimde 3 farenin tabaktaki peynirden yedikleri miktarlar kesir olarak yazılmıştır. Farelerin yedikleri peynir miktarlarının doğru sıralanışı aşağıdakilerin hangisinde verilmiştir?

- A) $\frac{1}{13} < \frac{1}{15} < \frac{1}{17}$ B) $\frac{1}{15} < \frac{1}{17} < \frac{1}{13}$
C) $\frac{1}{13} < \frac{1}{17} < \frac{1}{15}$ D) $\frac{1}{17} < \frac{1}{15} < \frac{1}{13}$

4.

$$\begin{array}{r} 4 \star 8 \\ + \blacktriangle 70 \\ \hline 928 \end{array}$$

Yukarıdaki toplama işleminde $\blacktriangle + \star$ kaçtır?

- A) 7 B) 8 C) 9 D) 10

5.



Resimde Öznur'un biriktirdiği paralar verilmiştir. Öznur bu paralarla annesine hediye olarak aşağıdaki hangi ütüyü alabilir?

A)



135 Lira

B)



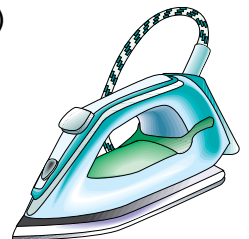
145 Lira

C)



165 Lira

D)



185 Lira

6. Burak Öğretmen, sınıfındaki 10 öğrencisinin her birine 25 fındık vermiştir. Burak Öğretmen, kaç fındık dağıtmıştır?

A) 205 B) 250 C) 502 D) 520

7. Bir çiçekçi 98 gülü her birinde 7 gül olacak şekilde demet yapıyor. Bu çiçekçi kaç demet yapmıştır?

A) 7 B) 9 C) 12 D) 14

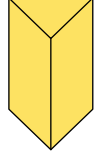
8. Romen rakamları ile verilen XIV sayısının okunuşu aşağıdakilerden hangisidir?

A) On iki B) On dört
C) On altı D) On sekiz

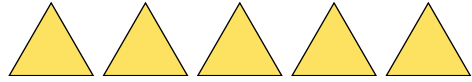
9. Onur 78 tane bilyesinin $\frac{1}{6}$ 'ini kardeşine veriyor. Onur, kardeşine kaç bilye vermiştir?

A) 6 B) 11 C) 13 D) 14

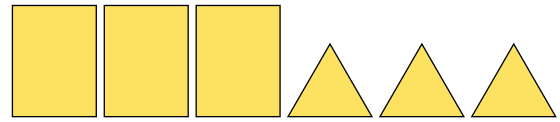
10. Yanda verilen üçgen prizma şeklindeki kutu ayrıtları boyunca kesiliyor. Kesilen şekiller sıra üzerine konulduğunda hangi düzlemsel şekiller görülür?



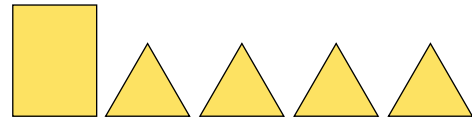
A)



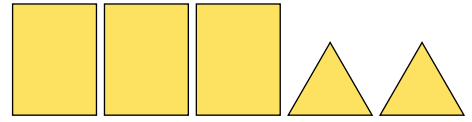
B)



C)

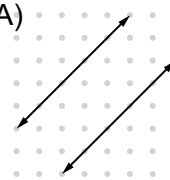


D)

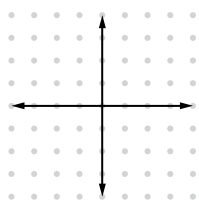


11. Aşağıdakilerin hangisindeki doğrular birbirine paraleldir?

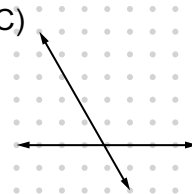
A)



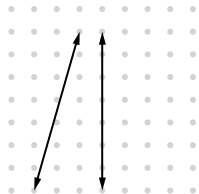
B)



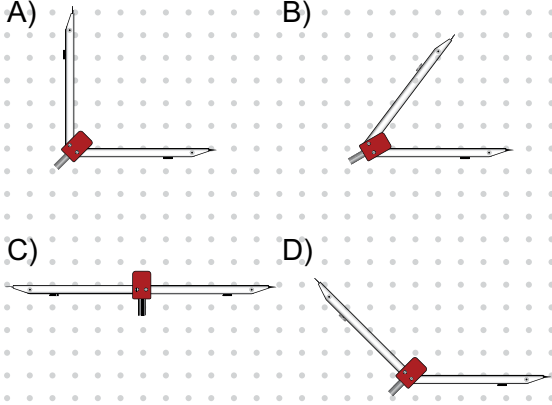
C)



D)



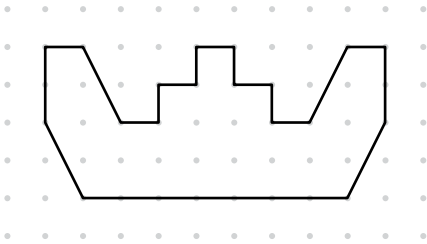
12. Aşağıdakilerin hangisinde, pergelin kolları dar açı oluşturacak şekilde açılmıştır?



13. Bir deste kalemin yarısını kardeşime verdim. Kırtasiyeciden 2 kalem daha aldım. Kaç kalemim oldu?

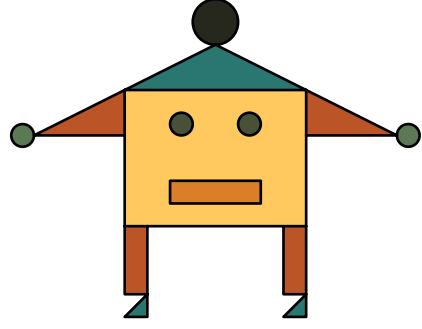
A) 3 B) 7 C) 8 D) 12

14. Verilen şeklin içinde kaç tane dik açı vardır?



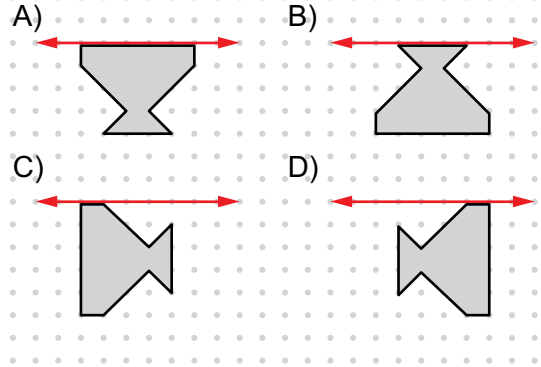
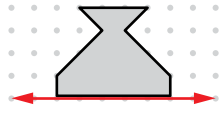
A) 6 B) 7 C) 8 D) 9

15. Aşağıda verilen şekilde kaç tane dört açılı geometrik şekil vardır?

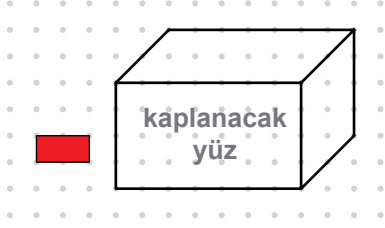


A) 3 B) 4 C) 9 D) 13

16. Yanda verilen şeklin doğruya göre simetrisi aşağıdakilerden hangisidir?



17. Aşağıdaki prizmanın belirtilen yüzü, yanındaki kırmızı renkli karton parçalarıyla kaplanacaktır. Bunun için bu parçalardan en az kaç tane gerekir?



- A) 10 B) 12 C) 14 D) 16

18. Fatih'in boyunun ölçüsünün en yakın tahmini, yanda verilen resme göre aşağıdakilerden hangisidir?

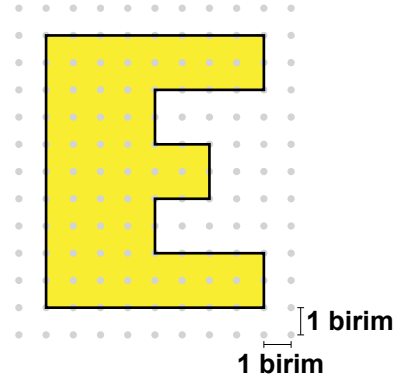


- A) 2 m 50 cm B) 2 m 10 cm
C) 1 m 90 cm D) 1 m 50 cm

19. Bir terzi 6 m kumaşın 2 m 45 cm'si ile ceket, 1 m 40 cm'si ile pantolon dikti. Terzinin geriye kaç santimetre kumaşı kalmıştır?

- A) 215 B) 125 C) 115 D) 25

20. Verilen şeklin çevresinin uzunluğu kaç birimdir?

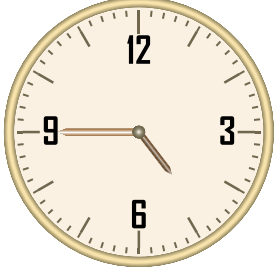


- A) 46 B) 48 C) 50 D) 52

21. 850 sayısından, aşağıdaki hangi sayı çıkarılırsa sonuç 300'den küçük olur?

- A) 400 B) 530
C) 550 D) 620

22. Şekildeki saat 3 saat 30 dakika sonra kaç gösterir?



- A) 7.15 B) 7.45 C) 8.15 D) 8.45

23. 50 litre zeytin yağı, 20 tane 2 litrelik, 4 tane 1 litrelik ve geri kalanı da yarım litrelik şişelere doldurulacaktır.

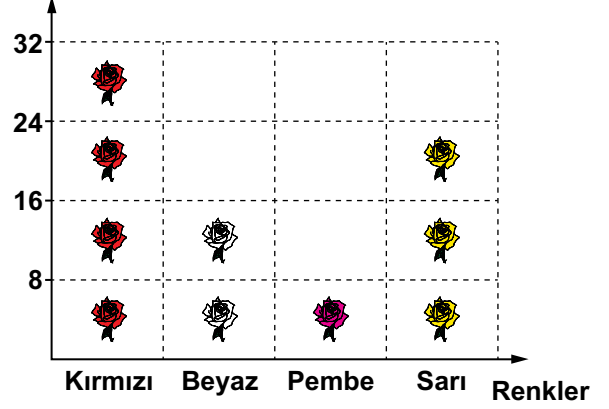
Bunun için yarım litrelik kaç şişe gerekir?

- A) 3 B) 6 C) 12 D) 24

24. Bir çiçekçide salı günü satılan güllerin renklerine göre sayıları grafikte verilmiştir. Grafiğe göre, aşağıdakilerden hangisi doğrudur?

Grafik: Salı Günü Satılan Güllerin Sayısı

Güllerin Sayısı



Not: Her şekil, 8 gülü göstermektedir.

- A) En çok pembe gül satılmıştır.
 B) 16 tane sarı gül satılmıştır.
 C) Toplam 88 gül satılmıştır.
 D) 32 tane kırmızı gül satılmıştır.

25. Sevim Öğretmen, öğrencilerine en çok sevdikleri hayvanları sormuştur. 13 öğrenci kedi, 10 öğrenci köpek, 8 öğrenci maymun ve 4 öğrenci de papağan cevabını vermiştir.

Öğrencilerin en çok sevdikleri hayvanların çetele tablosu aşağıdakilerden hangisidir?

- A) Tablo: En Çok Sevilen Hayvanlar

Hayvanlar	Sayıları
Kedi	### ### III
Köpek	### ###
Maymun	### III
Papağan	III

- B) Tablo: En Çok Sevilen Hayvanlar

Hayvanlar	Sayıları
Kedi	### ###
Köpek	### ###
Maymun	### II
Papağan	III

- C) Tablo: En Çok Sevilen Hayvanlar

Hayvanlar	Sayıları
Kedi	### ### II
Köpek	### ###
Maymun	### I
Papağan	III

- D) Tablo: En Çok Sevilen Hayvanlar

Hayvanlar	Sayıları
Kedi	### ### III
Köpek	### ###
Maymun	###
Papağan	III

MATEMATİK TESTİ BİTTİ.
HAYAT BİLGİSİ TESTİNE GEÇİNİZ.

1. Cumhuriyet Döneminde “eğitim” alanında yapılan yeniliklere bir örnek verecek olursak, aşağıdakilerden hangisini seçmeliyiz?

- A) Yeni Türk harflerinin kabul edilmesi
- B) Takvim, saat ve ölçülerin değiştirilmesi
- C) Kadınlara seçme ve seçilme hakkının verilmesi
- D) Kadınlara istediği mesleği seçme hakkının tanınması

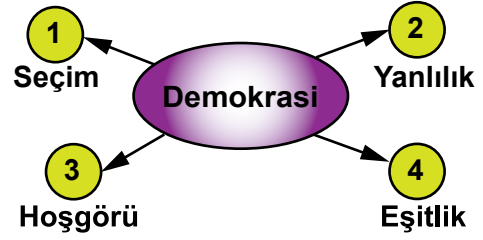
2. Aşağıdakilerden hangisi bir liderde olması gereken özelliklerden biri değildir?

- A) Kararlılık
- B) İleri görüşlülük
- C) Sabit fikirlik
- D) Kendine güvenirlilik

3. “Okulumuzda, 23 Nisan Ulusal Egemenlik ve Çocuk Bayramı, büyük bir coşkuyla ve heyecanla kutlandı.” diyen bir kişinin bu sözünden yola çıkarak, aşağıdakilerden hangisi söylenebilir?

- A) Millî değerlerimize sahip çıkılmıştır.
- B) Dinî bayramlarımıza önem verilmiştir.
- C) Bilimsel gelişmeler takip edilmiştir.
- D) Vatandaşların eğitim seviyesi yükseltilmiştir.

4.

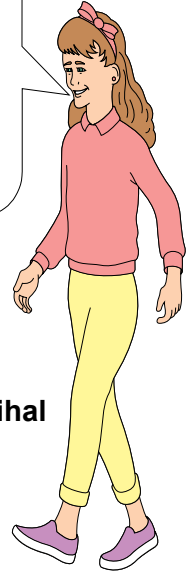


Yukarıdaki şekilde uygun olmayan kavram, aşağıdakilerden hangisidir?

- A) 1
- B) 2
- C) 3
- D) 4

5.

- 1- Hasta olan arkadaşlarımı ziyaret ederim.
- 2- Arkadaşlarıma karşı her zaman dürüst olurum.
- 3- Çevremdeki insanlara nazik davranırım.
- 4- Oyun oynarken hep kendi kurallarımı uygulayım.



Nihal

Kendisini anlatan Nihal'in davranışlarından hangisinin arkadaşınızda olmasını istemezsiniz?

- A) 1
- B) 2
- C) 3
- D) 4

6. Mustafa Kemal, yurdumuzu düşmanlardan kurtarmak için Anadolu'ya geçti. Bazı illere giderek, ülkemizin içinde bulunduğu zor durumu halka anlatmak için toplantılar yaptı.

Aşağıdakilerden hangisi, Mustafa Kemal'in bu amaçla toplantı yaptığı illerden biri değildir?

- A) Van
C) Sivas
B) Amasya
D) Erzurum

7. Aşağıdaki atasözlerinden hangisi, duygularımızla ilgilidir?

- A) İşleyen demir pas tutmaz.
B) Öfkeyle kalkan zararlı oturur.
C) Ayağını yorganına göre uzat.
D) Bir elin nesi var, iki elin sesi var.

8.



Televizyonda tanıtılan bu ürün, 12 yaşındaki Burak'ı etkiler.

Bilinçli bir tüketici olarak bu ürünü almaya karar veren Burak'ın ilk önceliği, aşağıdakilerden hangisi olmalıdır?

- A) Marka
C) İhtiyaç
B) Kalite
D) Fiyat

9. "Sahip olduğumuz hak ve hürriyetleri kullanırken, başkalarının haklarına da saygı göstermeliyiz."

Buna göre, aşağıdaki ifadelerden hangisini söyleyen bir kişi bu kurala uyamıştır?

- A) İstediğim hastaneden sağlık hizmeti alırım.
B) Arkadaşıma sevmediğim özelliklerini söylerim.
C) Duygu ve düşüncelerimi özgürce ifade ederim.
D) Sevdığım müzikleri otobüste yüksek sesle dinlerim.

10. Mustafa Kemal ve arkadaşlarının Samsun'a çıkarak Kurtuluş Savaşı'nı başlattıkları tarih, aşağıdakilerden hangisidir?

A) 23 Nisan 1920
B) 19 Mayıs 1919
C) 29 Ekim 1923
D) 30 Ağustos 1922

11.



Haritada soru işareti (?) ile gösterilen denizimizin adı nedir?

A) Akdeniz
B) Karadeniz
C) Marmara Denizi
D) Ege Denizi

12. Aşağıdaki eşleştirmelerden hangisi yanlıştır?

Şehir	Tarımsal ürün
A) Diyarbakır	Karpuz
B) Rize	Çay
C) Antalya	Portakal
D) İzmir	Fındık

13.

Tablo: Ankara'nın 5 günlük hava durumu

Günler	Pazartesi	Salı	Çarşamba	Perşembe	Cuma
Gökyüzü					
Hava durumu					
Sıcaklık (°C)	9	4	5	7	6
Rüzgârın yönü					

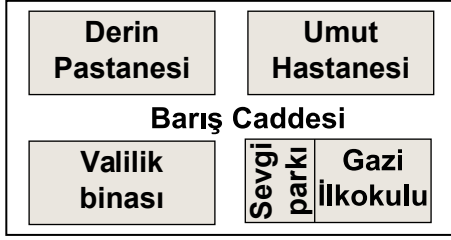
Tabloya göre, aşağıdakilerden hangisi doğrudur?

A) Sıcaklık 10 °C'nin altındadır.
B) Bütün hafta yağışlıdır.
C) Kuzeyden esen rüzgârlar etkilidir.
D) Hafta sonu hava açık ve güneşlidir.

14. Deprem sırasında yatakta bulunan bir kişinin korunması için yapması gereken ilk hareket aşağıdakilerden hangisidir?

A) Evin balkonuna çıkmak
B) Yatağın yanına uzanmak
C) Başını yastığın altına sokmak
D) Pencereden bağırarak yardım istemek

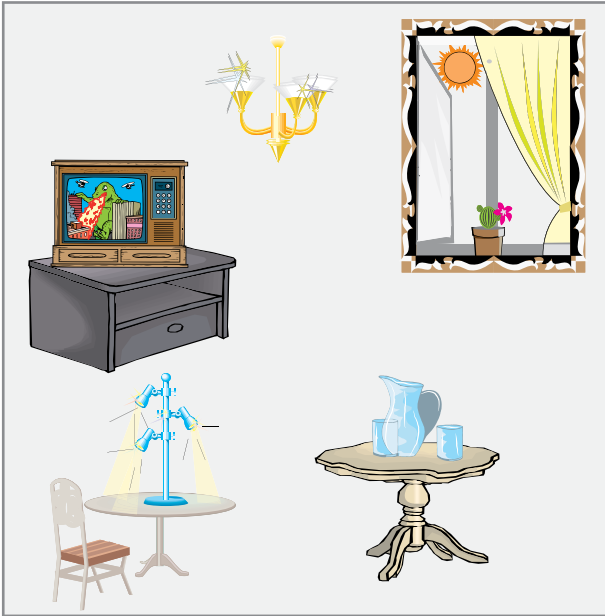
15.



Aşağıdaki ifadelerde geçen yerlerden hangisi krokide yoktur?

- A) Babam valilik binasında çalışıyor.
- B) Kardeşim Gazi İlkokulu'na gidiyor.
- C) Pantolonumu Çiçek Terzisine diktirdik.
- D) Doğum günümü Derin Pastanesinde kutladık.

16. Evdeki kaynakları bilinçsiz kullanmamız, geleceğimizi olumsuz etkilemektedir.



Yukarıda, bir odayı gösteren resimde hangi kaynak bilinçsiz olarak kullanılmaktadır?

- A) Isı
- B) Elektrik
- C) Su
- D) Güneş

17. Zeynep, kapalı fakat güneş ışığı geçiren pencerenin önünde dışarıyı seyrederken dondurma yalıyordu. Elindeki dondurmayı pencere önüne koyup odasına gitti. Tekrar döndüğünde dondurmasının yalanmayacak duruma geldiğini gördü.

Zeynep'in dondurması üzerinde gerçekleşen olay, aşağıdakilerin hangisinde doğru verilmiştir?

- A) Isının etkisiyle erimiştir.
- B) Isının etkisiyle donmuştur.
- C) Rüzgârın etkisiyle erimiştir.
- D) Kuvvetin etkisiyle parçalanmıştır.

18. Aşağıdaki gazete haberlerinden hangisi kötü hava koşullarının trafiğe ve ulaşım olumsuz etkisinden açıkça bahsetmektedir?

- A) Uludağ'da kar kalınlığı 1 metreye ulaştı.
- B) Aşırı sıcaklar Muğla'da orman yangınlarına neden oldu.
- C) Meteoroloji, şiddetli dona karşı çiftçileri uyardı.
- D) Şiddetli yağış İzmir'de trafiğin aksamasına neden oldu.

19. Ben Eren, proje çalışması için teknolojik bir ürün tasarlayacaktım. Hemen planımı yaptım. Ev işleri daha çabuk bitsin ve evde temizlik işlerine yardım etsin diye bir robot yapmayı tasarladım. Adına da “Hamarat” dedim.

Yukarıdaki parçada Eren’in tasarladığı robot gibi teknolojik ürünlere neden ihtiyaç duyarız?

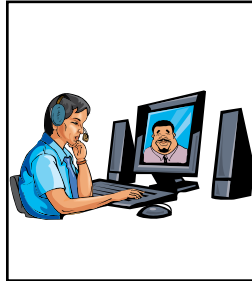
- A) Kullanılması çok zevkli olduğu için,
- B) Hayatımızı kolaylaştırdığı için,
- C) Bize para kazandırdığı için,
- D) Gereksiz işleri yaptığı için,

20. Teknolojiyle birlikte iletişim araçları da hızlı bir şekilde değişmiştir.

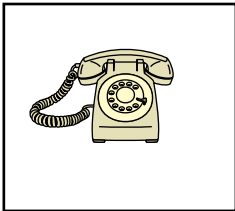
Aşağıda iletişim teknolojisindeki değişimi yansıtan resimler verilmiştir.



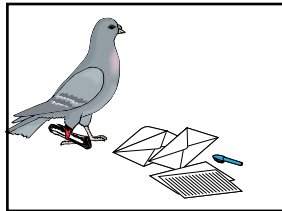
I



II



III



IV

Bu resimlere göre, iletişim teknolojisindeki değişimin geçmişten günümüze doğru sıralanışı aşağıdakilerden hangisidir?

- A) I, II, III, IV
- B) II, III, IV, I
- C) I, IV, III, II
- D) II, I, IV, III

21. Bir sınıfta grip salgını olmuştur. Aşağıdaki davranışlardan hangisi, grip salgınının diğer sınıflara yayılmasına yol açabilir?

- A) Ağız ve burun kapatılacak şekilde hava aldırın maske takılması
- B) Kullanılan kağıt mendil ve diğer çöplerin çöp kutusuna atılması
- C) Bütün öğrencilerin kapalı alanda spor yapması
- D) Okuldaki ortak kullanım alanlarının sık sık temizlenmesi

22. Şekilde Sevinç’in farklı yaşlardaki fotoğrafları verilmiştir.



2 yaşında

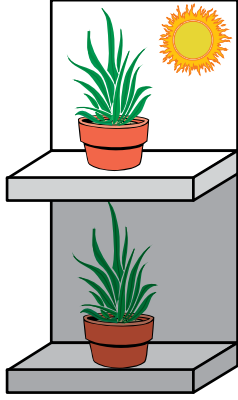


4 yaşında

Sevinç, aşağıdakilerden hangisini bu yaşların hiç birinde yapamaz?

- A) Merdiven inip çıkabilme
- B) Arkadaşıyla oyun oynama
- C) Bazı isteklerini konuşarak anlatma
- D) Hergün bütün kişisel bakımını yapma

23. Öğrenciler, eşit miktarda su verdikleri birbirinin aynı iki bitkiyi sınıfta şekildeki gibi yerleştiriyorlar. Bitkilerin bulunduğu saksı ve topraklar da aynıdır.



Bu öğrenciler aşağıdakilerden hangisinin bitki gelişimine etkisini araştırmaktadır?

- A) Saksı büyüklüğünün
- B) Toprak çeşidinin
- C) Işık miktarının
- D) Su miktarının

24. Mehmet ve arkadaşları, dergi ve kitaplarını temiz kullanırlar. Daha sonra ihtiyacı olan kişilere verirler. Çevrelerindeki atık kağıtları toplayıp biriktirirler. Bu kağıtları tekrar kullanılacak hale getiren fabrikalara gönderirler. Böylece ...

Verilen ifadenin devamı aşağıdakilerden hangisi olamaz?

- A) pek çok ağacın kesilmesine engel olurlar.
- B) kaynakları gereksiz şekilde harcarlar.
- C) çevre daha temiz hale gelir.
- D) aralarında işbirliği gelişir.

25. Ayşe, bahçede gördüğü hayvanların resimlerini çiziyor. Sonra özelliklerini yazıyor:

■	★
Otlarla besleniyor. Yürüyerek hareket ediyor. Vücudu kıllarla kaplı.	Uçarak hareket ediyor. Çiçeklere konuyor. Küçük kanatları var.

■ ve ★ ile belirtilen hayvanlar aşağıdakilerin hangisinde verilmiştir?

■	★
A)	
B)	
C)	
D)	

TEST BİTTİ.
CEVAPLARINIZI KONTROL EDİNİZ.

SINAV SÜRESİNCE UYULACAK KURALLAR

- 1. Adaylar, sınav kurallarına ve salon görevlilerinin tüm uyarılarına uymak zorundadırlar. Kurallara ve uyarılara uymayan adayların sınavları geçersiz sayılacaktır.**
- 2. Sınav başladıktan sonra adayların salon görevlileri ve birbirleri ile konuşmaları, kalem, silgi vb. şeyleri istemeleri yasaktır.**
- 3. Adaylar sınav süresince, sınav giriş belgesi ile birlikte kimlik belgelerinden birini (nüfus cüzdanı veya pasaport) masalarının üzerinde bulundurmamak zorundadırlar.**
- 4. Sınav evraklarını teslim etmeyen, soru kitapçıklarının sayfalarından bir kısmını eksik teslim edenlerin sınavları geçersiz sayılacaktır.**

SALON GÖREVLİLERİNCE SINAV BAŞLAMADAN ÖNCE ADAYLARA YAPILACAK SON UYARI

- Soracağınız bir şey var mı? Varsa, şimdi sorunuz.
- Sınav başladıktan sonra sorularınıza cevap verilmeyecektir.
- Başlama zilini bekleyiniz.
- Hepinize başarılar dileriz.

(Salon başkanı başlama ve bitiş saatini tahtaya yazacaktır.)

Bu kitapçığın her hakkı saklıdır. Hangi amaçla olursa olsun, kitapçığın tamamının veya bir kısmının Millî Eğitim Bakanlığı Yenilik ve Eğitim Teknolojileri Genel Müdürlüğünün yazılı izni olmadan kopya edilmesi, fotoğraflarının çekilmesi, bilgisayar ortamına alınması, herhangi bir yolla çoğaltılması, yayımlanması veya başka bir amaçla kullanılması yasaktır. Bu yasağa uymayanlar, doğabilecek cezai sorumluluğu ve kitapçığın hazırlanmasındaki mali külfeti peşinen kabullenmiş sayılır.

**16 HAZİRAN 2013 TARİHİNDE YAPILAN TED ANKARA KOLEJİ VAKFI
ÖZEL İLKOKULU VE ORTAOKULU SEÇME SINAVI
4. SINIFLAR CEVAP ANAHTARI**

TÜRKÇE	MATEMATİK	HAYAT BİLGİSİ
1. D	1. D	1. A
2. A	2. C	2. C
3. B	3. D	3. A
4. C	4. C	4. B
5. B	5. A	5. D
6. D	6. B	6. A
7. D	7. D	7. B
8. B	8. B	8. C
9. A	9. C	9. D
10. C	10. D	10. B
11. C	11. A	11. A
12. D	12. B	12. D
13. B	13. B	13. A
14. A	14. A	14. B
15. D	15. B	15. C
16. A	16. A	16. B
17. D	17. C	17. A
18. C	18. C	18. D
19. B	19. A	19. B
20. A	20. B	20. C
21. B	21. D	21. C
22. C	22. C	22. D
23. B	23. C	23. C
24. C	24. D	24. B
25. A	25. A	25. B